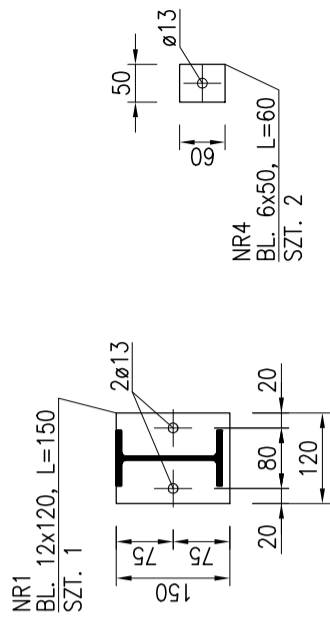
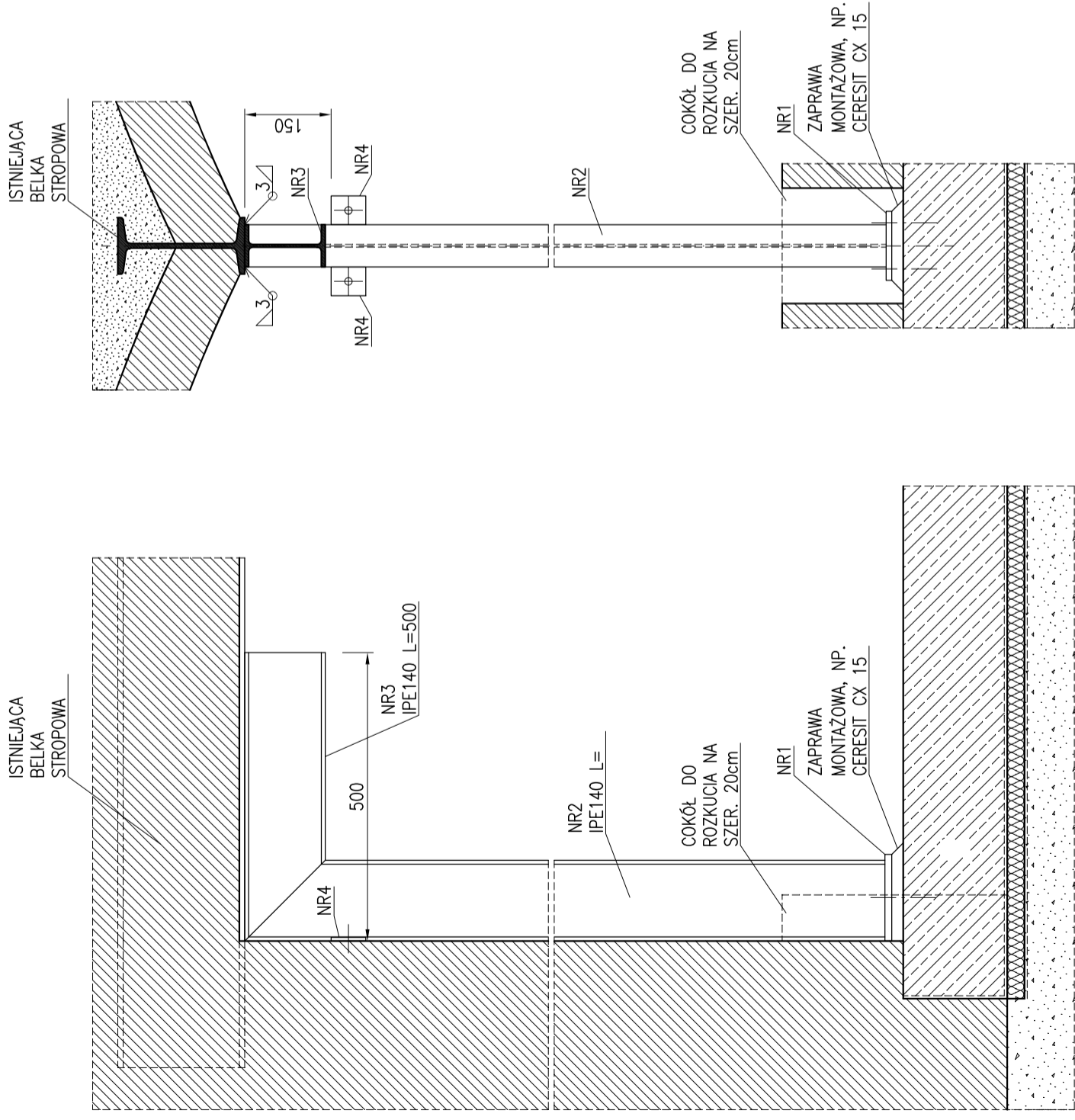


SŁUP S1
SŁUPY WSPORCZE SKORODOWANYCHY BELEK STROPOWYCH
WYKONAC 8 SZTUK



WSZYSTKIE SKŁADNIKI DOKUMENTACJI STANOWIA
INTEGRALNĄ CAŁOŚĆ. PROJEKT CZYTAĆ ŁĄCZNIE Z INNYMI PROJEKTAMI
BRANŻOWYMI.

WSZELKIE PRAWA ZASTRZEŻONE, POWIELANIE LUB WYKORZYSTYWANIE NIEZGODNE Z
PRZEZNACZENIEM, BEZ ZGODY AUTORA DOKUMENTACJI, JEST ZABRONIONE.

PRZEBUDOWA BUDYNKU DWORCA W BOLECHOWIE	
Bolechowo, ul. Kolejowa, dz. nr 270/14, 270/15, 270/13, 262	
branża	KONSTRUKCJA
faza	PROJEKT BUDOWLANY
SŁUPY S1 PIWNICY BUD. B	
K3.1	
skala	1:10
data	05.2015
projektant	mgr inż. SZYMON CZYZAK
weryfikator	inż. Roman Czyżak
upr.	7131/185/P/2002
upr.	BUA.III.62/63

- UWAGI:**
- PROFILE I BLACHY ZE STALI S235JR.
 - SPAWANIE PROFILU NR 2 DO BLACHY NR 1 SPOINĄ PACHWINOWĄ GRUBOŚCI 4mm,
 - SPAWANIE PROFILU NR 2 I 3 SPOINĄ CZOŁOWĄ.
 - BELKI STROPOWE OCZYŚCIĆ I ZABEZPIECZYĆ ANTYKOROZYJNIE WG OPISU
TECHNICZNEGO.
 - ROZMIESZCZENIE SŁUPÓW WG RYSUNKU ARCHITEKTONICZNEGO – RZUTU PIWNICY.
 - MONTAŻ: POD BLACHĘ NR 1 WBIĆ KLINY STALOWE, WYKONAĆ PODLEWKĘ Z ZAPRAWY
MONTAŻOWEJ. OSADZIĆ KOTWY MOCUJĄCE SŁUP DO ŚCIANY I PŁYTY POSADZKI. PROFIL
NR 3 SPAWAĆ DO STOPKI BELKI STROPOWEJ SPOINĄ PACHWINOWĄ GRUB. 3mm I
DŁUGOŚCI 2x50mm.
 - PRZED ROZPOCZĘCIEM PRAC NALEŻY ZAPOZNAĆ SIĘ Z CAŁĄ DOKUMENTACJĄ. W RAZIE
JAKIKOLWIEK WĄTPLIWOŚCI ZWIĄZANYCH Z ODCZYTANIEM RYSUNKU (LUB INNYCH,
ZWIĄZANYCH Z WYKONANIEM POSZCZEGÓLNYCH ELEMENTÓW, ITP.), SKONTAKTOWAĆ SIĘ
Z PROJEKTANTEM KONSTRUKCJI W CELU UZYSKANIA NIEZBĘDNYCH WYJAŚNIEŃ.