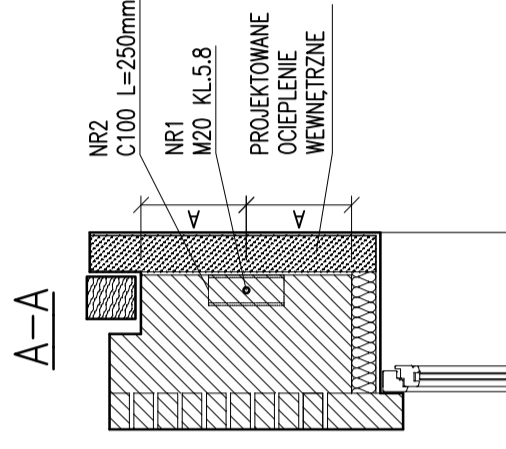
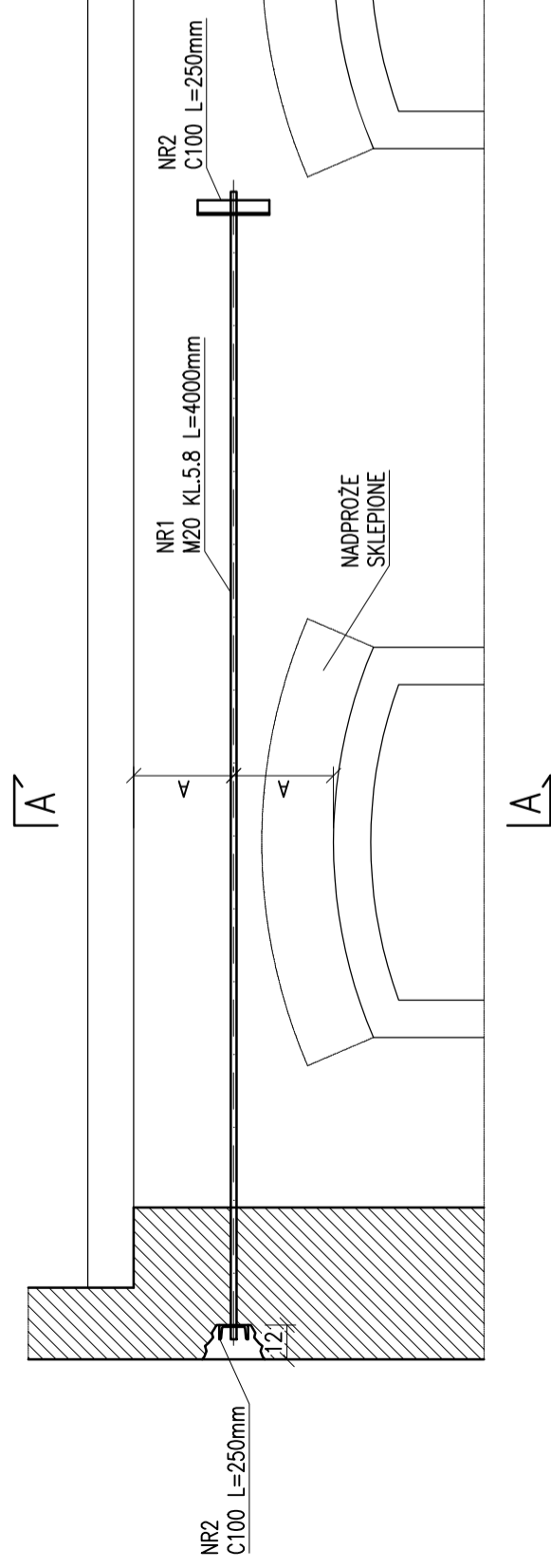


NADPROŻE N2

ANALOGICZNIE WYKONAĆ NAPRAWĘ N6 I N7



UWAGI:

1. PROFILE NR2 (2 SZT.) ZE STALI S235JR. PRĘT GWINTOWANY NR1 (1 SZT.) ORAZ NAKRĘTKI M20 (4 SZT.) KLASY 5.8, OCYNKOWANE.
2. PROFILE NR 2 ZABEZPIECZYĆ ANTYKOROZYJNIE PAKIETEM MALARSKIM DLA ŚRODOWISKA O KATEGORII KOROZYJNOŚCI C2.
3. ROZMIESZCZENIE NAPRAWIANYCH NADPROŻY WG RYSUNKU ARCHITEKTONICZNEGO – RZUTU PARTERU.
4. MONTAŻ:
 - WYTYSZYĆ LOKALIZACJE ŚCIĄGU. ŚCIĄG NIE MOŻE NARUSZAĆ SKLEPIENIA NADPROŻA OKIEN SASIEDNICH.
 - WYKONAĆ BRUZDY W ŚCIANIE NA PRĘT NR 1 I PROFIL NR 2
 - W ELEWACJI OSTROŻNIE WYKUĆ OTWÓR POD PROFIL NR 2 ZACHOWUJĄC ODSPOJONE CEGŁY LICOWE
 - OSADZIĆ ŚCIĄG, NAPRĘŻYĆ
 - W MIEJSCU ROZKUCIA ODTWORZYĆ ELEWACJĘ KLINKIEROWĄ – OSADZIĆ ODSPOJONE CEGŁY, ZASPOINWAĆ WG WYTYSZYNYCH ARCHITEKTONICZNYCH.
 - WYKONAĆ NAPRAWĘ NADPROŻA WG OPISU TECHNICZNEGO
5. ANALOGICZNIE WYKONAĆ NAPRAWĘ NADPROŻY N6 I N7.
6. PRZED ROZPOCZĘCIEM PRAC NALEŻY ZAPOZNAĆ SIĘ Z CAŁĄ DOKUMENTACJĄ. W RAZIE JAKIKOLWIEK WĄTPLIWOŚCI ZWIĄZANYCH Z ODCZYTANIEM RYSUNKU (LUB INNYCH, ZWIĄZANYCH Z WYKONANIEM POSZCZEGÓLNYCH ELEMENTÓW, ITP.), SKONTAKTOWAĆ SIĘ Z PROJEKTANTEM KONSTRUKCJI W CELU UZYSKANIA NIEZBĘDNYCH WYJAŚNIENI.

WSZYSTKIE SKŁADNIKI DOKUMENTACJI STANOWIĄ
INTEGRALNĄ CAŁOŚĆ. PROJEKT CZYTAĆ ŁĄCZNIE Z INNYMI
PROJEKTAMI BRANŻOWYMI.

WSZELKIE PRAWA ZASTRZEŻONE, POWIELANIE LUB WYKORZYSTYWANIE NIEZGODNE Z
PRZEZNACZENIEM, BEZ ZGODY AUTORA DOKUMENTACJI, JEST ZABRONIONE.

PRZEBUDOWA BUDYNKU DWORCA W BOLECHOWIE	
Bolechowo, ul. Kolejowa, dz. nr 270/14, 270/15, 270/13, 262	
branża KONSTRUKCJA	faza PROJEKT BUDOWLANY
NADPROŻA N2, N6, N7 – NAPRAWA	
skala 1:25	data 05.2015
projektant mgr inż. SZYMON CZYŻAK	upr. 7131/185/P/2002
weryfikator inż. Roman Czyżak	upr. BUA.III.62/63
K3.2	