

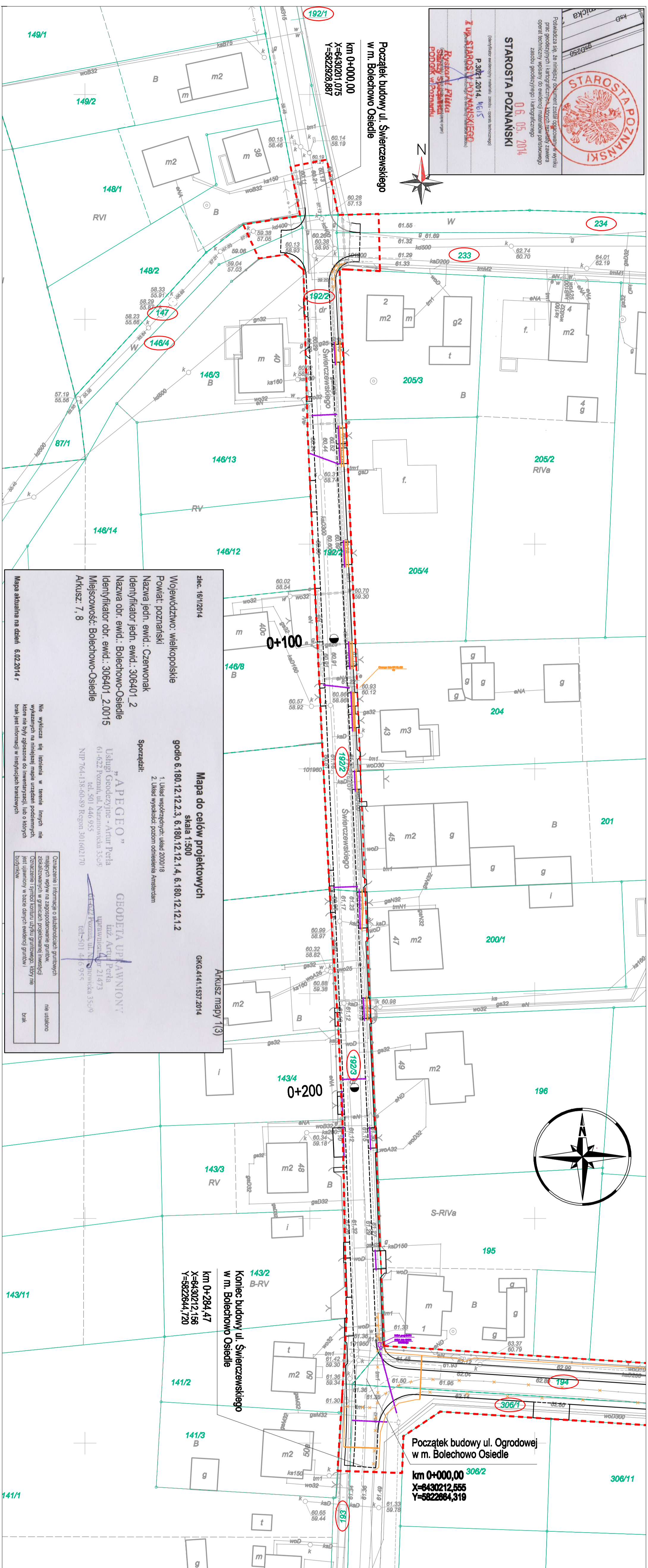
Pracodawca się za niniejszy dokument zszereżony w celu
 opracowania i realizacji przedsięwzięcia, którego realizację zapewnia
 operat techniczny wpisany do ewidencji przedsiębiorstw
 z siedzibą w Poznaniu, krajowy rejestracja
 06.05.2014

STAROSTA POZNAŃSKI

P. 3021.2014.14/15
 (Liniowy studium) materiały: zjazd - ogólny (zobowiązany)

Starostwo Powiatowe
 ul. Świerczewskiego 10
 60-115 Poznań

STAROSTA POZNAŃSKI



zlec. 161/2014
 Województwo: wielkopolskie
 Powiat: poznański
 Nazwa jedn. ewid.: Czarwonak
 Identyfikator jedn. ewid.: 306401_2
 Nazwa obr. ewid.: Bolechowo-Osiedle
 Identyfikator obr. ewid.: 306401.2.0015
 Miejscowość: Bolechowo-Osiedle
 Arkusz: 7, 8

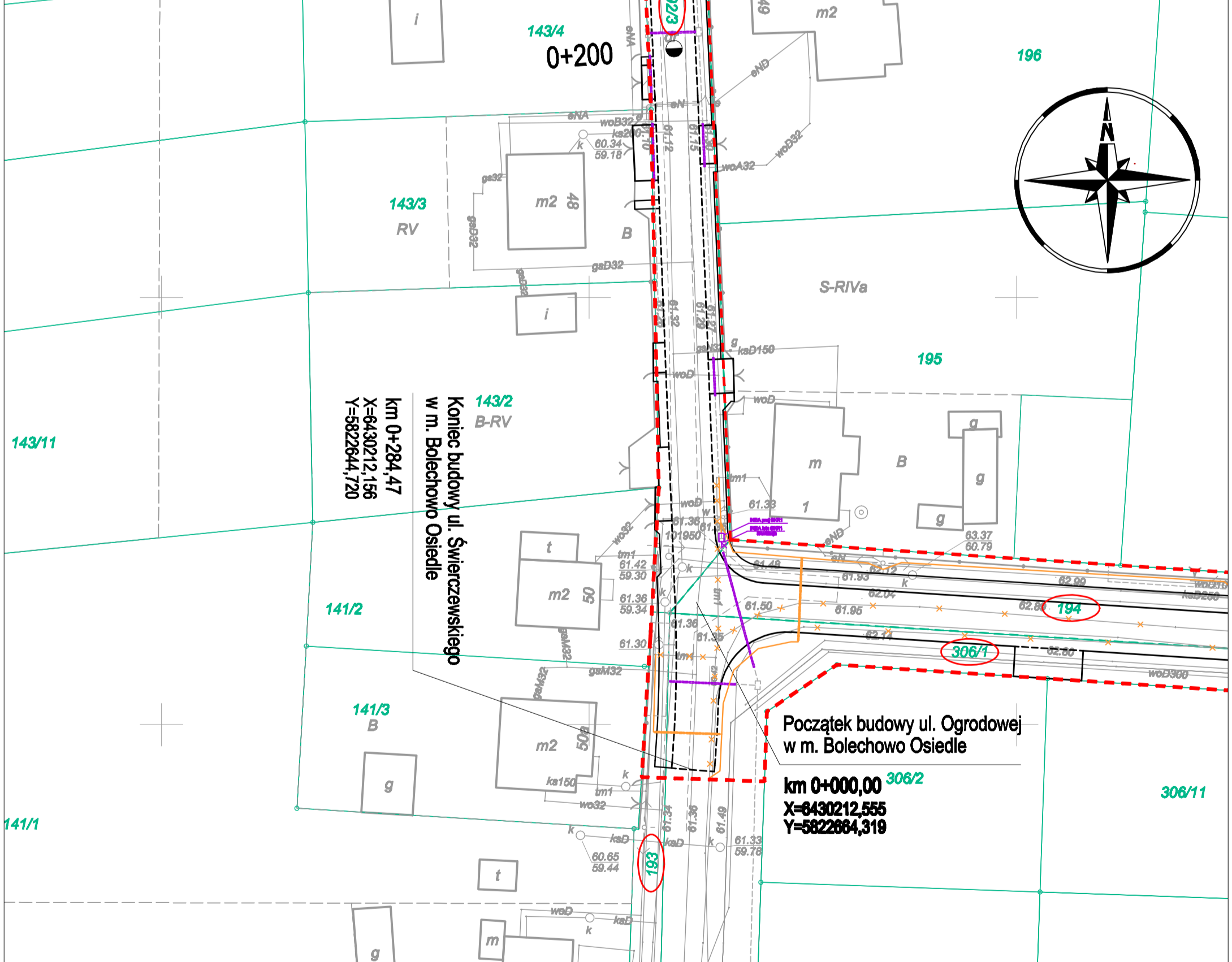
Mapa do celów projektowych
 skala 1:500
 godło 6.180.12.12.2.3, 6.180.12.12.1.4, 6.180.12.12.1.2

1. Ułkad współrzędnych: Ułkad 2000/18
 2. Ułkad wysokości: poziom odniesienia Amsterdam

„APEGEO”
 Usługi Geodezyjne - Artur Perla
 61-622 Poznań, ul. Narutowicza 35c/5
 tel. 501 446 955
 NIP 764-138-60-89 Regon 301602170

GEODETA UPRAWNIENI
 inż. Artur Perla
 uprawnień: 21493
 ul. Narutowicza 35c/9
 tel. 501 446 955

Mapa aktualna na dzień 6.02.2014 r



LEGENDA:

- PRZEBUDOWA SIECI TELEKOMUNIKACYJNEJ ORANGE
- prj. kanalizacja kablowa doziemna
- prj. zabezpieczenie kanalizacji kablowej rurą osłonową
- prj. studnia kablowa SKR1
- istn. kanalizacja kablowa | studnie do demontażu
- PRZEBUDOWA SIECI TELEKOMUNIKACYJNEJ INEA
- prj. kanalizacja kablowa doziemna
- prj. zabezpieczenie kanalizacji kablowej rurą osłonową
- prj. studnia kablowa
- istn. kanalizacja kablowa | studnie do demontażu
- istniejące granice działek
- proj. linia rozgraniczająca teren inwestycji
- nr nieruchomości, na której użytkowana jest inwestycja

Pracownia Projektowa EKODROGA		INWESTOR	
Robert Salomon ul. Piłsudskiego 47/15, 62-025 Kocznik Włocławek tel. 505 341 730 e-mail: robert.salomon@ekodroga.pl		Gmina Czarwonak ul. Żółtana 39 62-004 Czarwonak	
TEMAT: Budowa ulicy Świerczewskiego (na odcinku od ul. Zielonej do ul. Ogrodowej) w Bolechowie Osiedlu			
RYSUER: Plan sytuacyjny			
STANOWISKO	PHI / NAZWIŚCIE	NR LEP/RYMNER / SPECJALNOŚĆ	DATA / PODPIS
PROJEKTANT	inż. Zbigniew Włodzyński	4440/09/02/1	18.2014
SPRAWCZĄCY	inż. Mirosław Szałkiewicz	0002/09/02/1	18.2014
BRANŻA	STADIUM	NR OPRACOWANIA	SKALA
TELEKOMUNIKACYJNA	PW	WK.272.II.2.15 Z DWA 15.II.2015	1:500