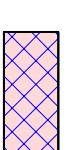


LEGENDA

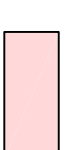
— — — — — Linie rozgraniczające inwestycji

— — — — — Projektowana sieć kanalizacji deszczowej
 87,25 D2
 85,30 D2

Projektowane otworzenie nawierzchni

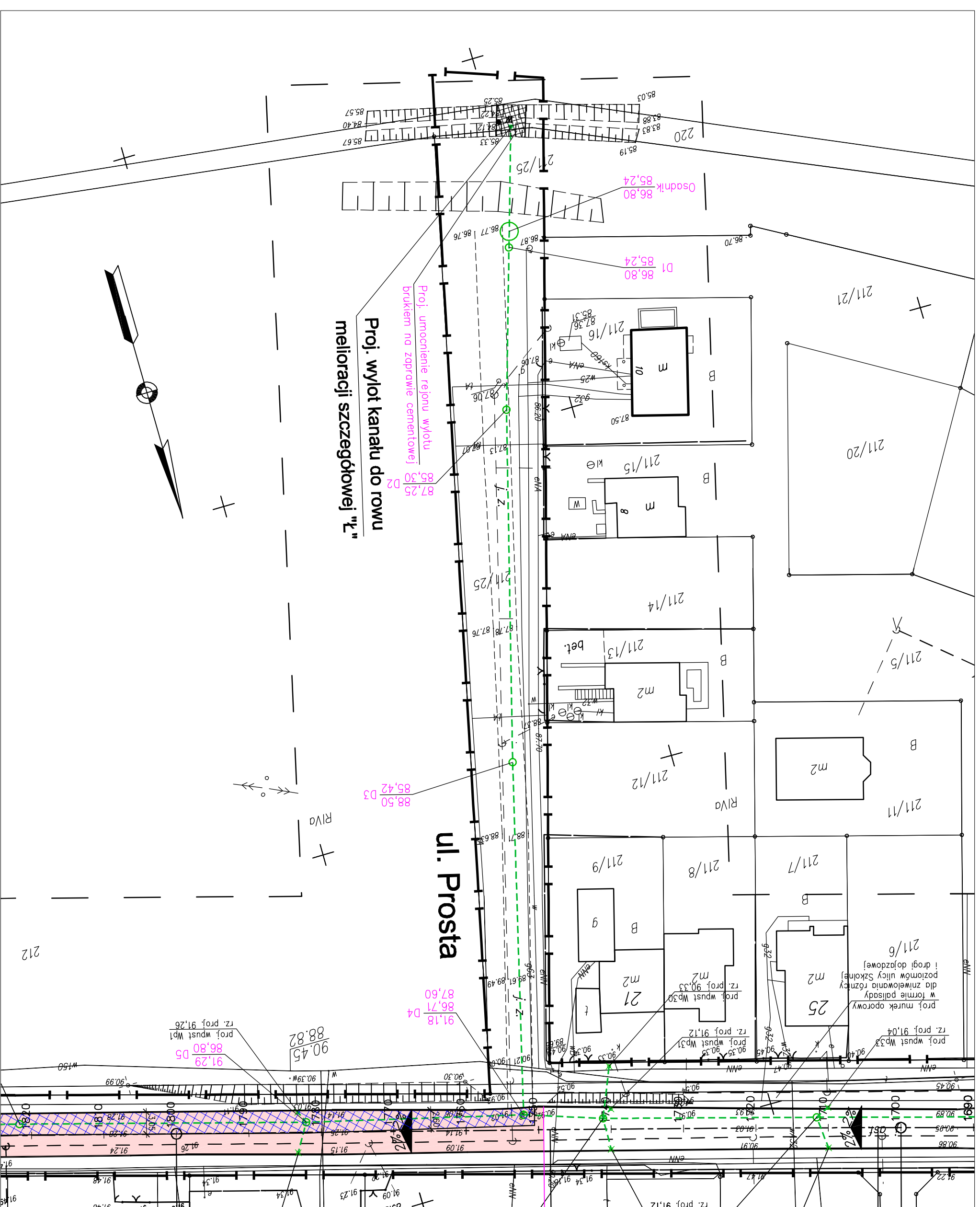
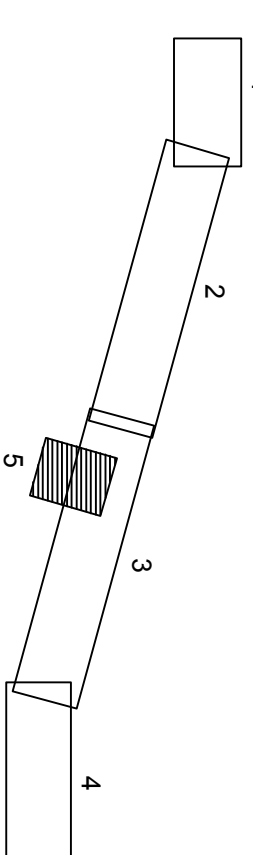


Projektowane otworzenie pełnej konstrukcji nawierzchni



Projektowane otworzenie warstwy ścieralnej

PODZIAŁ NA ARKUSZE



Urząd Gminy Czerwonak

adres: 62-004 Czerwonak, ul. Źródłana 39

Jednostka Projektująca
Drogowiec
 PRACOWNIA PROJEKTOWA "DROGOWIEC" - Piotr Strzyżewski
 adres: 61-007 Poznań, ul. Główna 52/3
 e-mail: p.strzyzewski@o2.pl tel/fax (061) 887-90-47 kom. 507-037-178

Stadium
 DOKUMENTACJA PRZETARGOWA

Temat
Budowa odcinka kanalizacji deszczowej w ul. Szkolnej w Kicinie od wylotu do rowu do studni D8

PROJEKT KANALIZACJI DESZCZOWEJ

Rysunek
 Plan sytuacyjny - ark. 5/5 (rów)

Skala
 1:500

Obiekt	PROJEKT KANALIZACJI DESZCZOWEJ		
Rysunek	Plan sytuacyjny - ark. 5/5 (rów)		
Projektant (branża drogowa)	mgr inż. Piotr Strzyżewski	WKP/00977/POOD/04	
EGZ. NR	data: LIPIEC 2017	nr umowy:	RYS. NR

1B