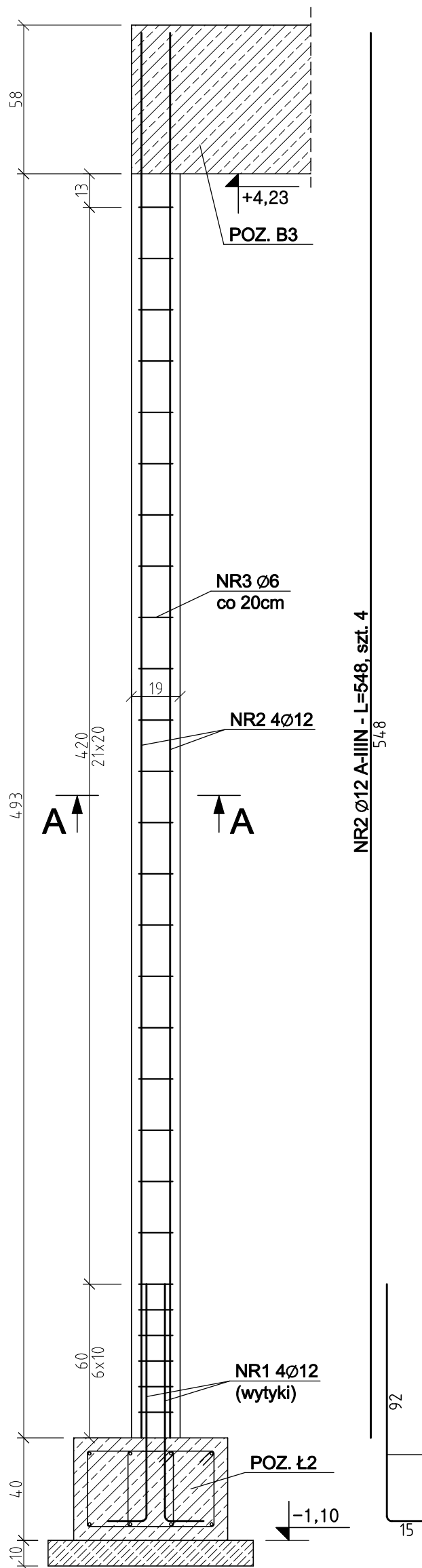


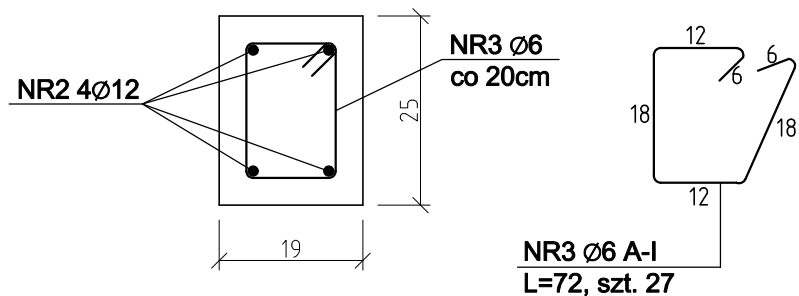
POZ. T1a - TRZPIEŃ ŻELBET. SZT.2

1:20



PRZEKRÓJ A-A

1:10



ZESTAWIENIE STALI

| NR PRĘTA | ŚREDNICA [mm] | DŁUGOŚĆ [cm] | LICZBA SZTUK | DŁUGOŚĆ ŁĄCZNA [m] | |
|-------------------------|---------------|--------------|--------------|--------------------|---------------|
| | | | | A-I Ø6 | A-IIIN Ø12 |
| 1 | 12 | 107 | 4 | | 4,28 |
| 2 | 12 | 548 | 4 | | 21,92 |
| 3 | 6 | 72 | 27 | 19,44 | |
| DŁUGOŚĆ RAZEM [m] | | | | 19,44 | 26,2 |
| MASA JEDNOSTKOWA [kg/m] | | | | 0,222 | 0,888 |
| MASA [kg] | | | | 4,32 | 23,27 |
| MASA OGÓŁEM [kg] | | | | 27,59 | |
| WYKONAĆ x2 [kg] | | | | 55,18 | |

UWAGI:

- PRZED PRZYSTĄPIENIEM DO PRAC WSZYSTKIE WYMIARY SPRAWDZIĆ NA BUDOWIE;
- ROZPATRYWAĆ ŁĄCZNIE Z ARCHITEKTURĄ, PROJEKTAMI BRANŻOWYMI ORAZ RYSUNKAMI POZOŁYCH ELEMENTÓW KONSTRUKCJI;

BETON: C20/25

STAL: A-IIIN (RB 500W), A-I

QUATTRO

61-659 Poznań,
ul. Brandstaettera 4
tel.: 0 501 780 369
www.quattroprojekt.pl

K-06
RYS. NR

| BRANŻA | KONSTRUKCJA | 1:20 | 31 SIERPIEŃ 2013 |
|---|--|------------------|------------------|
| STADIUM DOK. | PROJEKT BUDOWLANY | SKALA | DATA |
| OBIEKT | BUDYNEK ŚWIETLICY W KICINIE Kicin, ul. Nowe Osiedle, działka ewid. nr 81/5, ark. 4, gm. Czerwonak | | |
| TEMAT | Projekt budynku świetlicy z zagospodarowaniem terenu - "Centrum wsi Kicin" | | |
| TYTUŁ RYSUNKU | POZ.T1a - TRZPIEŃ ŻELBETOWY | | |
| Specjalność konstrukcyjno-budowlana do projektowania bez ograniczeń | | | |
| PROJEKTOWAŁ: | mgr inż. Mariusz Boks | WKP/0258/PBOK/11 | |
| SPRAWDZIŁ: | mgr inż. Paweł Frąckowiak | WKP/0274/PWOK/11 | |
| IMIĘ, NAZWISKO | NR UPRAWNIEN. | DATA I PODPIS | |