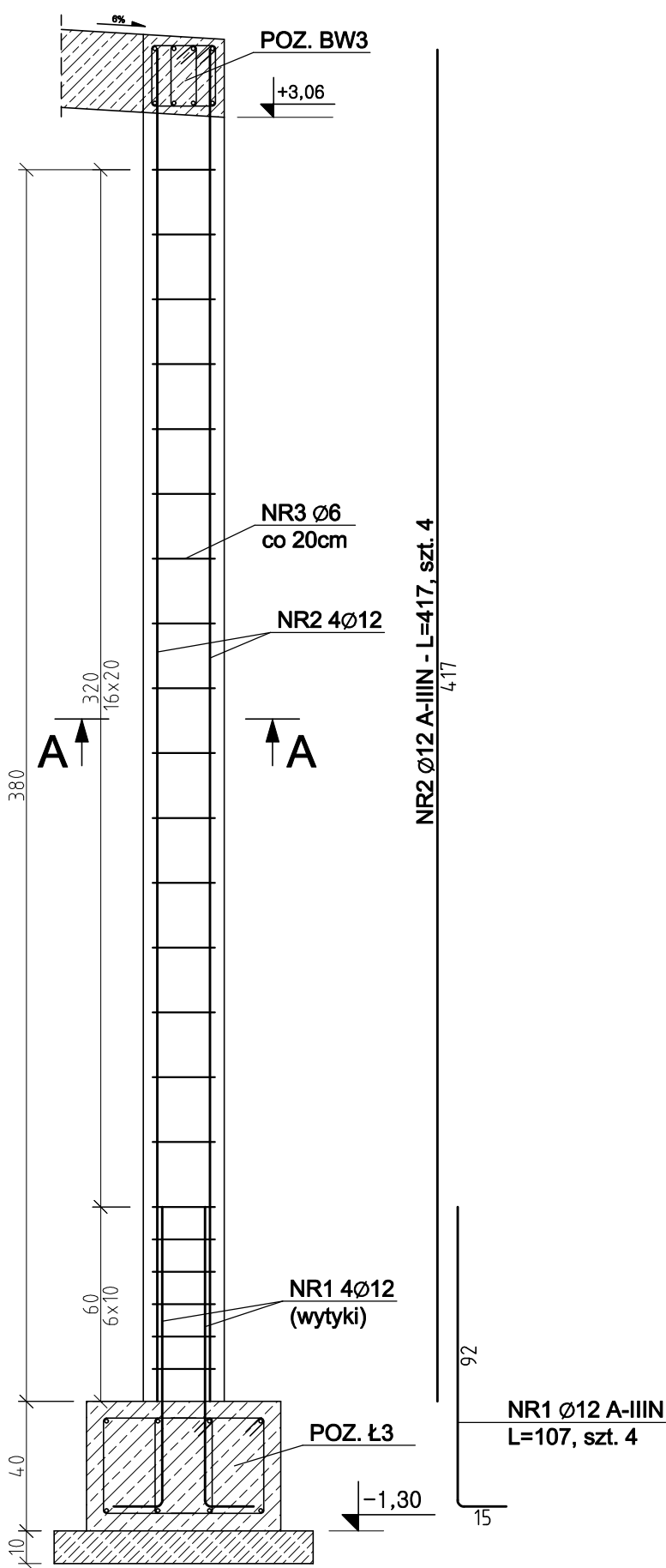


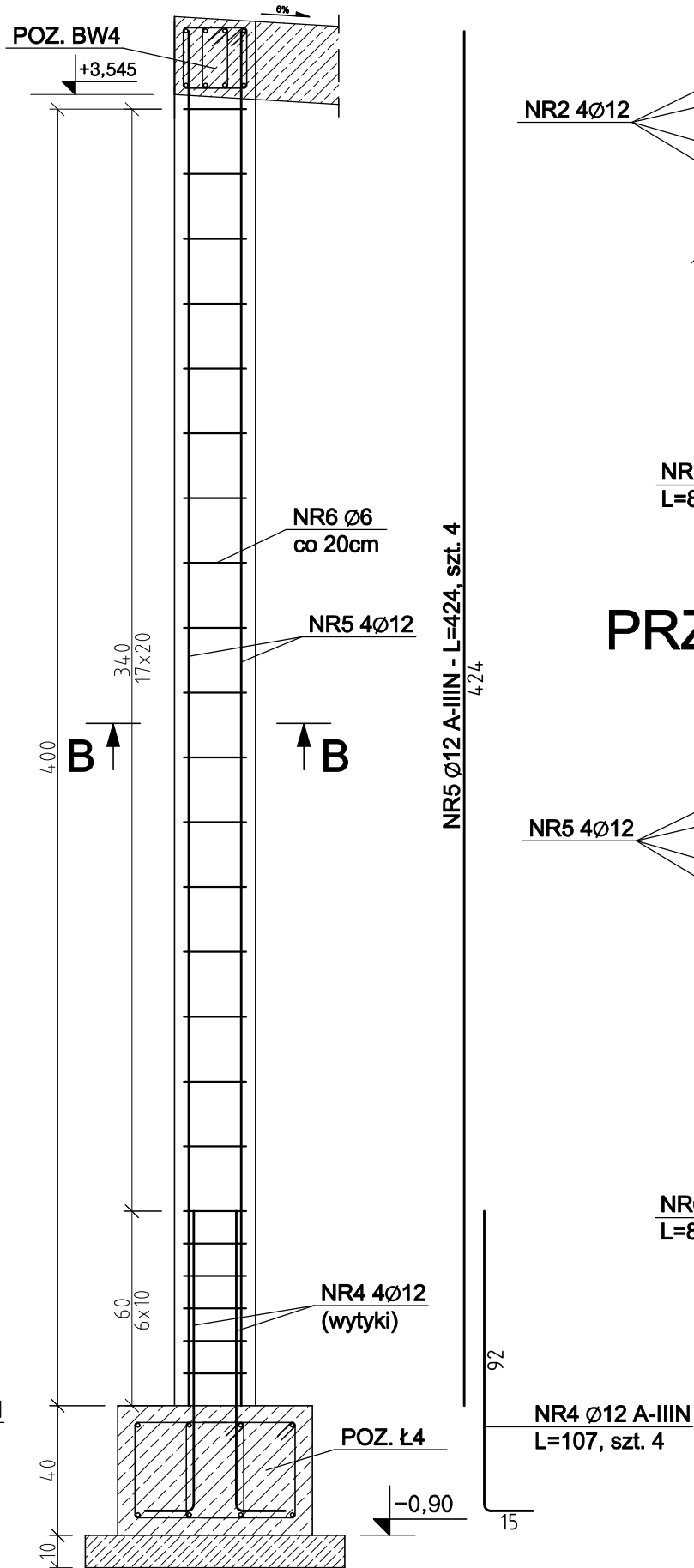
# POZ. T8 - SZT.3

1:20



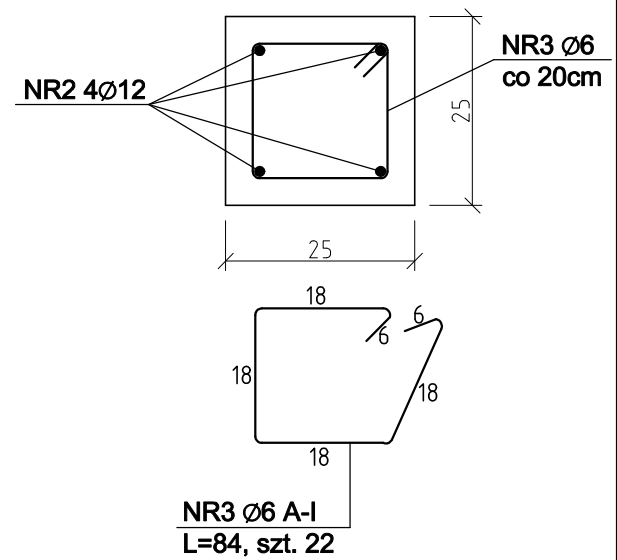
# POZ. T10 - SZT.2

1:20



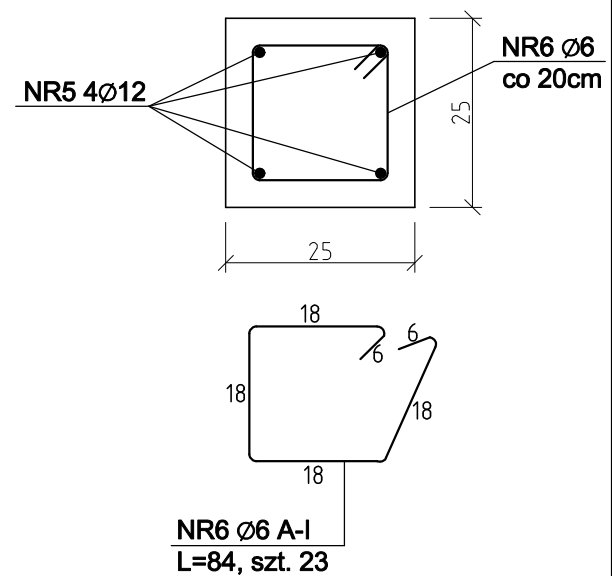
# PRZEKRÓJ A-A

1:10



# PRZEKRÓJ B-B

1:10



## ZESTAWIENIE STALI (POZ. T8)

| NR PRĘTA                | ŚREDNICA [mm] | DŁUGOŚĆ [cm] | LICZBA SZTUK | DŁUGOŚĆ ŁĄCZNA [m] |         |
|-------------------------|---------------|--------------|--------------|--------------------|---------|
|                         |               |              |              | A-I                | A-IIIIN |
| 1                       | 12            | 107          | 4            |                    | 4,28    |
| 2                       | 12            | 417          | 4            |                    | 16,68   |
| 3                       | 6             | 84           | 22           | 18,48              |         |
| DŁUGOŚĆ RAZEM [m]       |               |              |              | 18,48              | 20,96   |
| MASA JEDNOSTKOWA [kg/m] |               |              |              | 0,222              | 0,888   |
| MASA [kg]               |               |              |              | 4,10               | 18,61   |
| MASA OGÓŁEM [kg]        |               |              |              | 22,71              |         |
| WYKONAĆ x3 [kg]         |               |              |              | 68,13              |         |

## ZESTAWIENIE STALI (POZ. T10)

| NR PRĘTA                | ŚREDNICA [mm] | DŁUGOŚĆ [cm] | LICZBA SZTUK | DŁUGOŚĆ ŁĄCZNA [m] |         |
|-------------------------|---------------|--------------|--------------|--------------------|---------|
|                         |               |              |              | A-I                | A-IIIIN |
| 4                       | 12            | 107          | 4            |                    | 4,28    |
| 5                       | 12            | 424          | 4            |                    | 16,96   |
| 6                       | 6             | 84           | 23           | 19,32              |         |
| DŁUGOŚĆ RAZEM [m]       |               |              |              | 19,32              | 21,24   |
| MASA JEDNOSTKOWA [kg/m] |               |              |              | 0,222              | 0,888   |
| MASA [kg]               |               |              |              | 4,29               | 18,86   |
| MASA OGÓŁEM [kg]        |               |              |              | 23,15              |         |
| WYKONAĆ x2 [kg]         |               |              |              | 46,30              |         |

### UWAGI:

- PRZED PRZYSTĄPIENIEM DO PRAC WSZYSTKIE WYMIARY SPRAWDZIĆ NA BUDOWIE;
- ROZPATRYWAĆ ŁĄCZNIE Z ARCHITEKTURĄ, PROJEKTAMI BRANŻOWYMI ORAZ RYSUNKAMI POZOŁYCH ELEMENTÓW KONSTRUKCJI;

BETON: C20/25  
STAL: A-IIIIN (RB 500W), A-I

# QUATTRO

61-659 Poznań,  
ul. Brandstaettera 4  
tel.: 0 501 780 369  
www.quattroprojekt.pl

# K-12

| BRANŻA                                                              | KONSTRUKCJA                                                                                          | 1:20             | 31 SIERPIEŃ 2013 |
|---------------------------------------------------------------------|------------------------------------------------------------------------------------------------------|------------------|------------------|
| STADIUM DOK.                                                        | PROJEKT BUDOWLANY                                                                                    | SKALA            | DATA             |
| OBIEKT                                                              | BUDYNEK ŚWIETLICY W KICINIE<br>Kicin, ul. Nowe Osiedle, działka ewid. nr 81/5, ark. 4, gm. Czerwonak |                  |                  |
| TEMAT                                                               | Projekt budynku świetlicy z zagospodarowaniem terenu - "Centrum wsi Kicin"                           |                  |                  |
| TYTUŁ RYSUNKU                                                       | POZ. T8 i POZ. T10 - TRZPIENIE ŻELBETOWE                                                             |                  |                  |
| Specjalność konstrukcyjno-budowlana do projektowania bez ograniczeń |                                                                                                      |                  |                  |
| PROJEKTOWAŁ:                                                        | mgr inż. Mariusz Boks                                                                                | WKP/0258/PBOK/11 |                  |
| SPRAWDZIŁ:                                                          | mgr inż. Paweł Frąckowiak                                                                            | WKP/0274/PWOK/11 |                  |
| IMIĘ, NAZWISKO                                                      | NR UPRAWNIEN.                                                                                        | DATA I PODPIS    |                  |