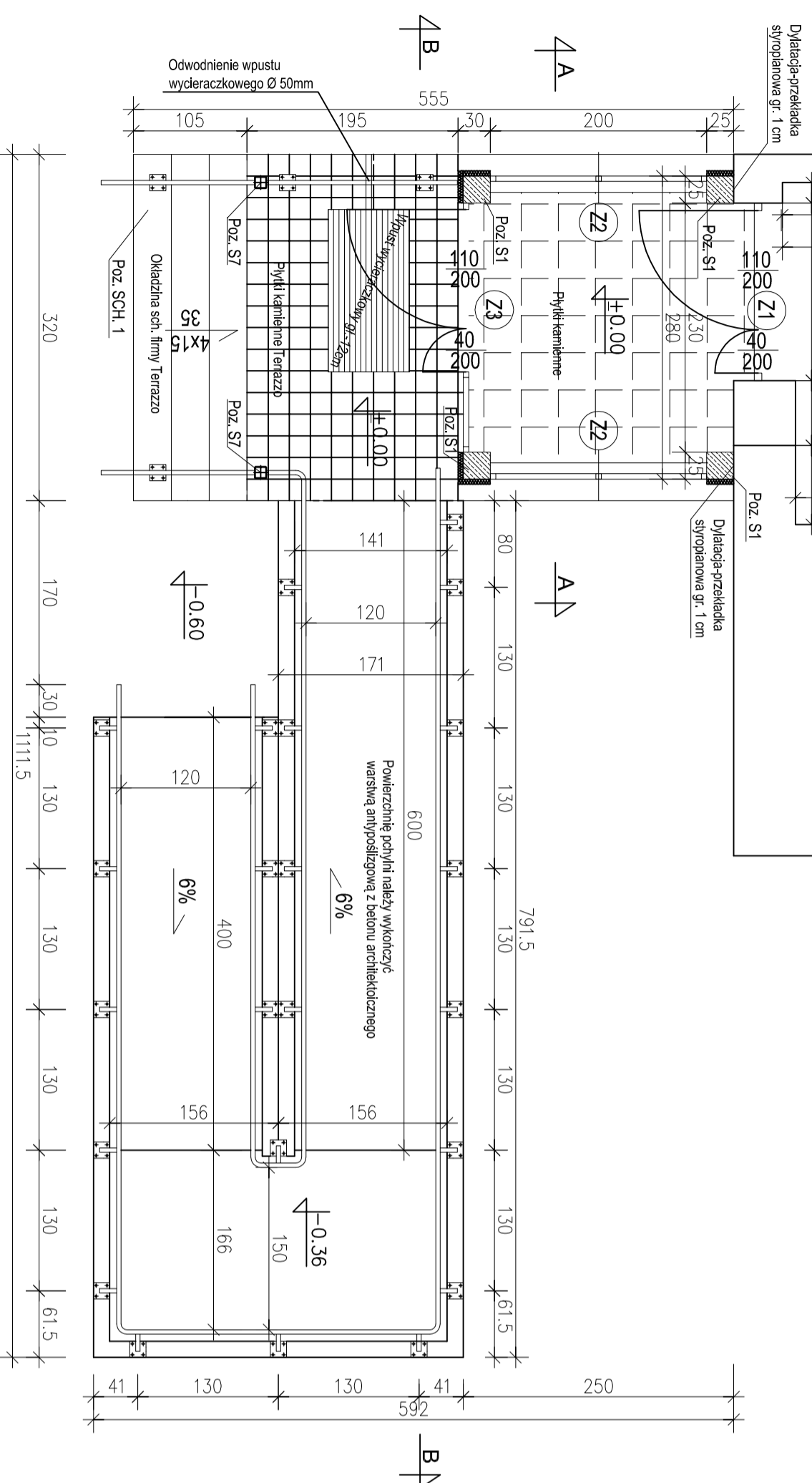
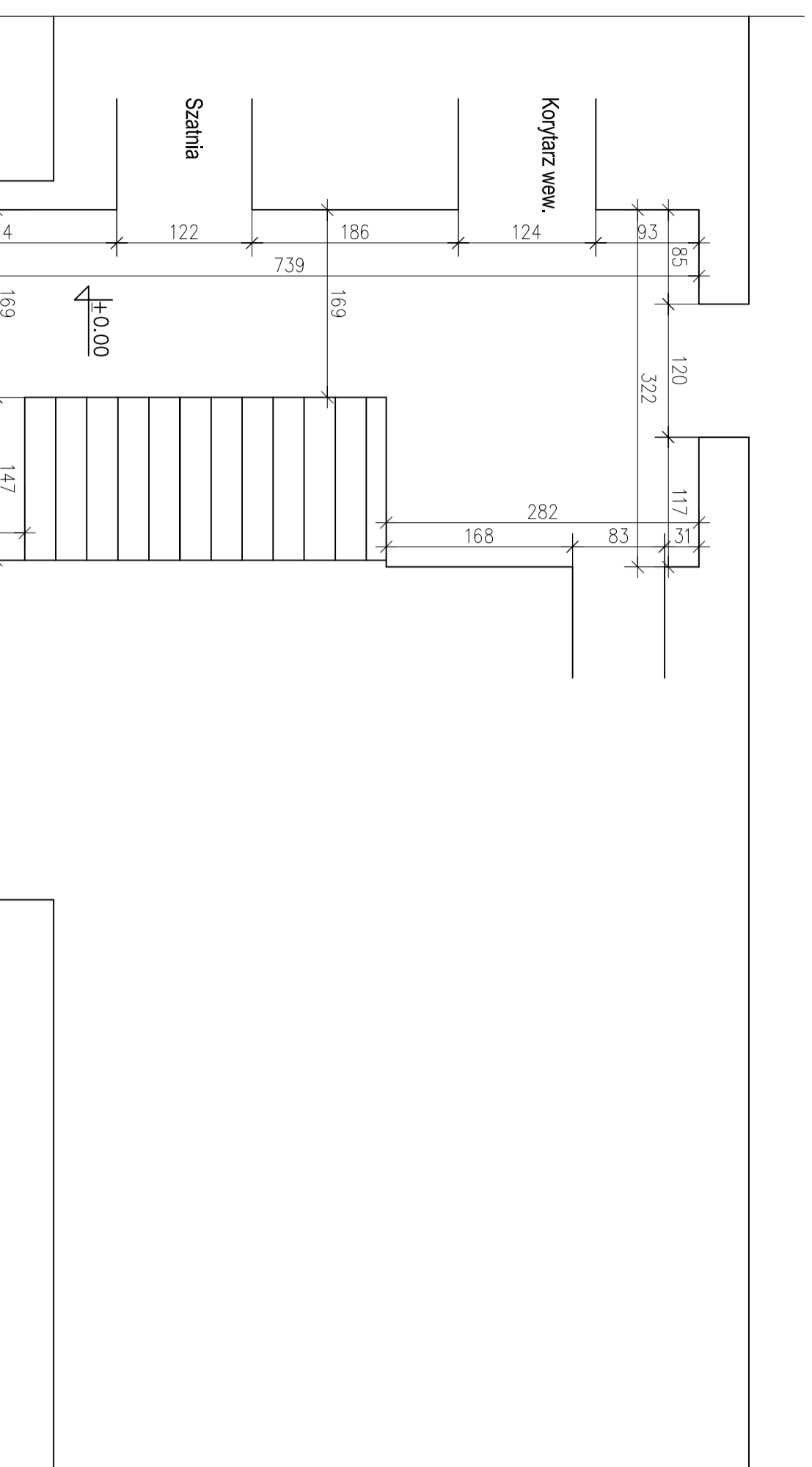
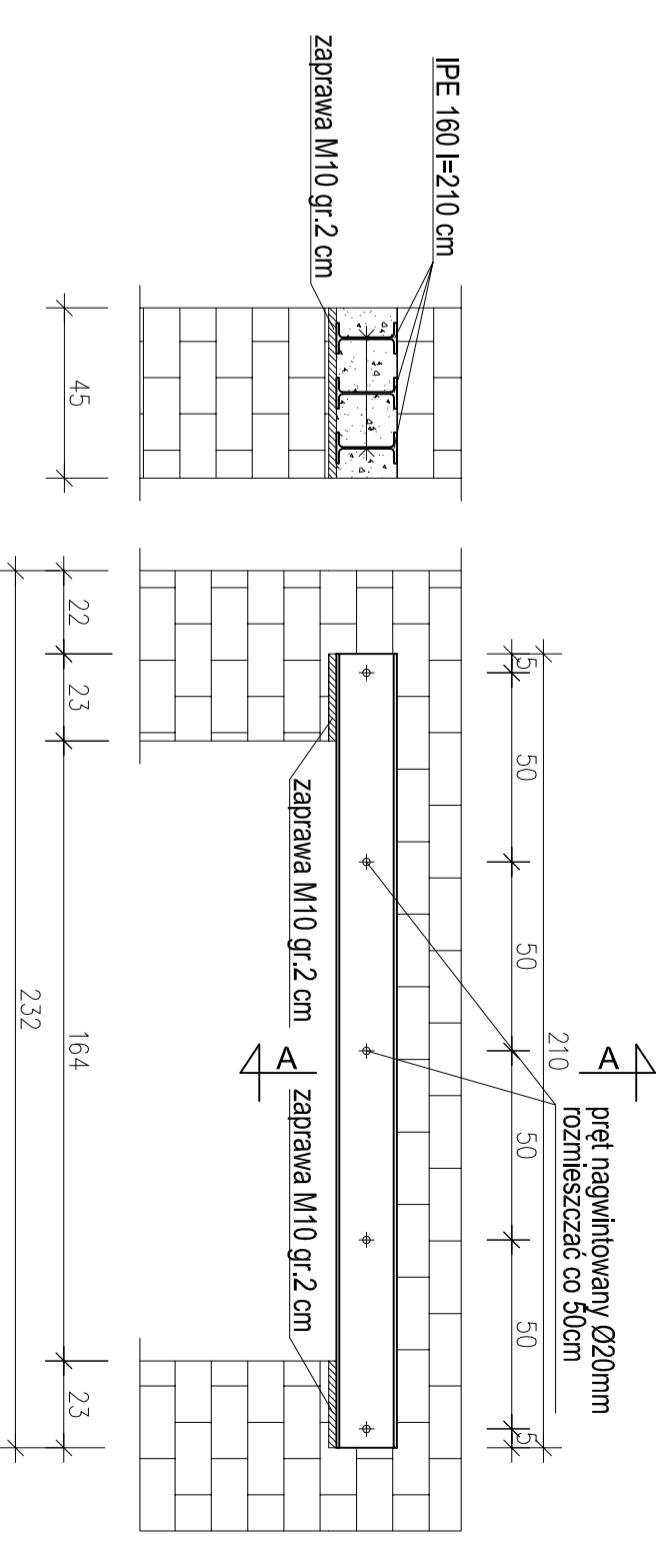


# RZUT WIATROLAPU I POCHYLNI-WEJŚCIE GŁÓWNE SKALA 1:50

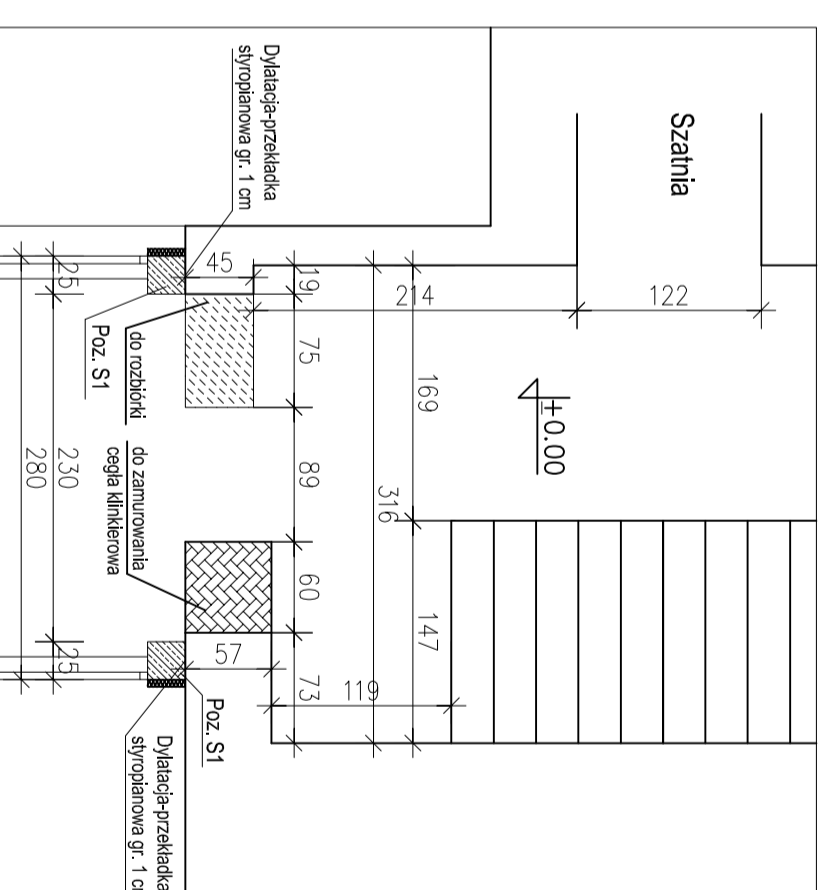


## Szczegół nadproża IPE SKALA 1:20

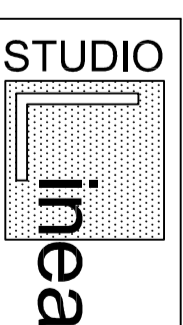


Uwagi!

Skic zakresu prac rozbiórkowych i wymurowania dla otworu drzwiowego przy wejściu głównym



Nad otworem drzwiowym należy wykonać nadproże z 3 belek IPE 160 I=210 cm, belki naprzozowe należy skrócić prętem gwintowanym Ø 20mm co 50cm. Należy zachować kolejność prac oraz sposób ich prowadzenia. Belki IPE 160 należy opierać na warstwie zaprawy grubości 2 cm klasy M10.



STUDIO Linea ARCHITEKCI  
SIKORSKI, CHMIELEWSKI  
60-321 POZNAŃ, ul. Świerżowska 1 p. 220,  
tel:(0-61) 86 11 226, fax (061) 86 11 227

URZĄD GMINY CZERWONAK

ul. Źródłana 39 62-004 Czerwonak

NAZWA PROJEKTU  
DOBUDOWA WIATROLAPÓW DO SZKOŁY  
PODSTAWOWEJ W KICINIE  
KICIN, UL. GWARNA 1, DZIAŁKI NR 298 I 299

NAZWA RYSUNKU  
RZUT WIATROLAPU I POCHYLNI-WEJŚCIE GŁÓWNE

RODZAJ PRACY	WYKONAWCY	NR UPR.	PODPIS
PROJEKTOWAŁ	mgr inż M. Chmielewski	34/PW/91	
OPRACOWAŁ	mgr inż M. Chmielewski	34/PW/91	
KREŚLIŁ/CAD			
SKALA	FAZA	BRANZA	DATA
1:50	PROJEKT	ARCHITEKTURA	12.2007
FORMAT	NR RYSUNKU		