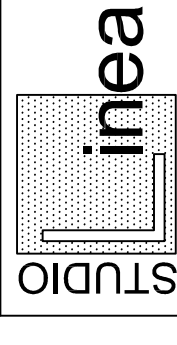
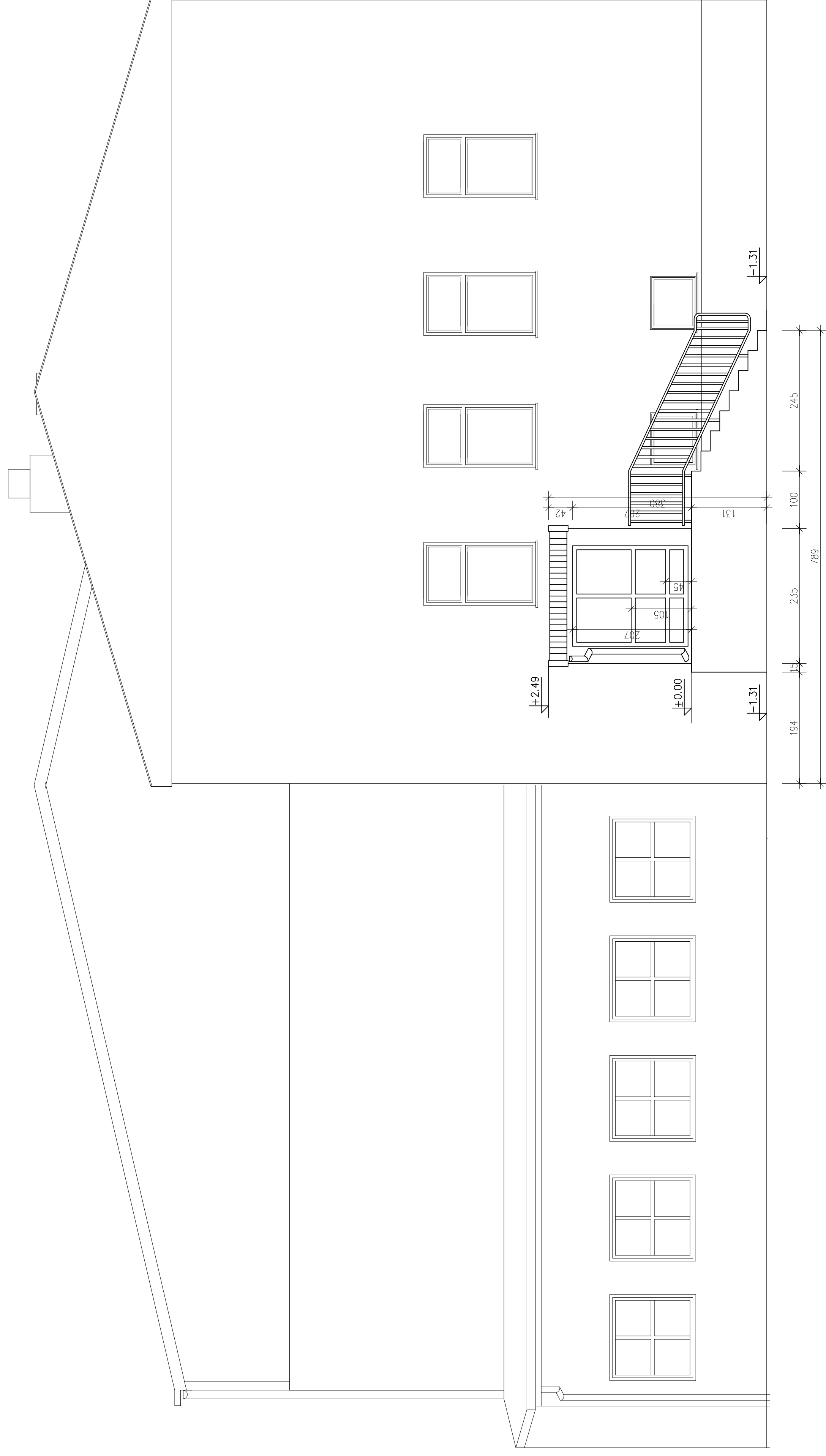


# Wejście do "Zerówki" - widok 1 Skala 1:50



STUDIO Linea ARCHITEKCI  
 SIKORSKI, CHMIELEWSKI  
 60-321 POZNAŃ, ul. Świerzawska 1 p. 220,  
 tel:(0-61) 86 11 226, fax (061) 86 11 227

URZĄD GMINY CZERWONAK  
 ul. Źródłana 39 62-004 Czerwonak

NAZWA PROJEKTU  
 DOBUDOWA WIATROŁAPÓW DO SZKOŁY  
 PODSTAWOWEJ W KICINIE  
 KICIN, UL. GWARNA 1, DZIAŁKI NR 298 I 299

NAZWA RYSUNKU  
 Wejście do "Zerówki" - widok 1

RODZAJ PRACY	WYKONAWCY	NR UPR.	PODPIS
PROJEKTOWAŁ	mgr inż M. Chmielewski	34/PW/91	
	mgr inż arch A. Sikorski	7131/32/P/03	
OPRACOWAŁ	mgr inż M. Chmielewski	34/PW/91	
KREŚLIŁ/CAD			
SKALA 1:50	FAZA PROJEKT	BRANŻA ARCHITEKTURA	DATA 12.2007
FORMAT	NR RYSUNKU		