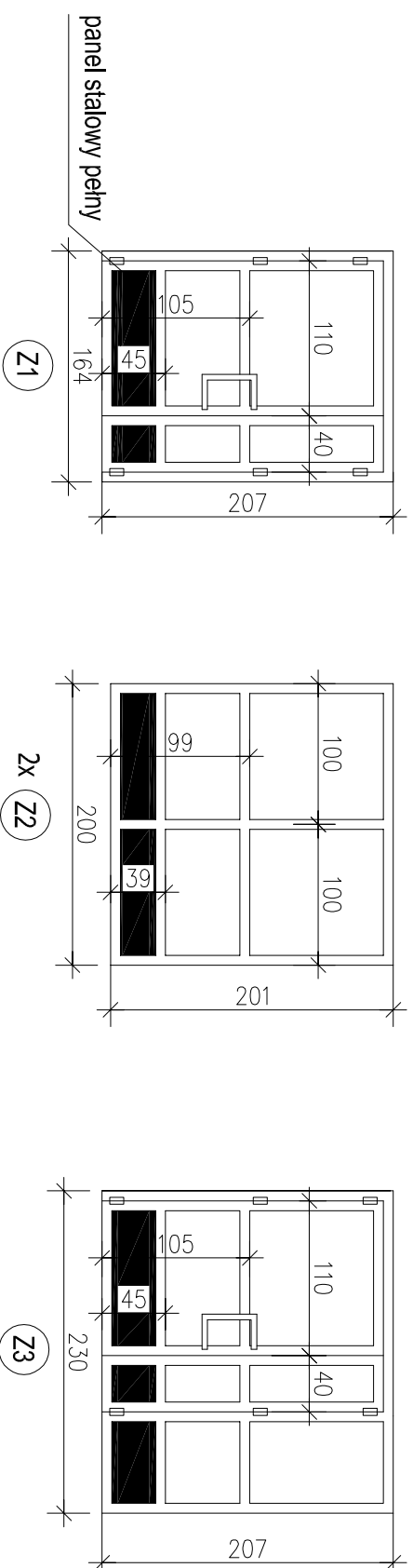
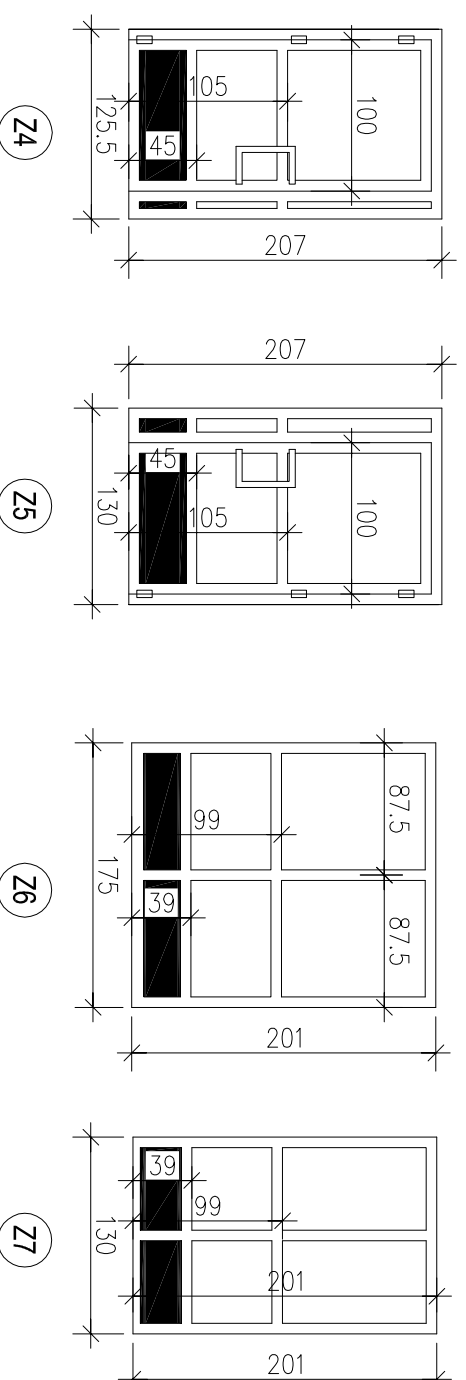


ZESTAWIENIE STOLARKI SKALA 1:50

WEJŚCIE GŁÓWNE



WEJŚCIE DO "ZERÓWKI"

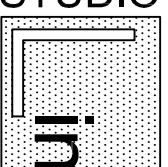


Uwagi!

Wymiary stolarki okiennej i drzwiowej należy potwierdzić pomiarem w naturze wykonanej konstrukcji żelbetowej wiatrołapów

uwaga: – ścianka z drzwiami wykonana z profili stalowych gr. 7 cm "ciepłych", kolor – według oddzielnego opracowania szklenie: 2 szyby gr. 4 mm K=1,1W/m²KK szkło bezpieczne antywłamaniowe w Z1 i Z4 szkło bezpieczne w Z2, Z3, Z5, Z6 i Z7 2 zamki otestowane drzwi zaopatrzyć w samozamykacze

STUDIO



inea

STUDIO Linea ARCHITEKCI
SIKORSKI, CHMIELEWSKI
60-321 POZNAŃ, ul. Świerzawska 1 p. 220,
tel:(0-61) 86 11 226, fax (061) 86 11 227

URZĄD GMINY CZERWONAK
ul. Źródłana 39 62-004 Czerwonak

NAZWA PROJEKTU
DOBUDOWA WIATROŁAPÓW DO SZKOŁY
PODSTAWOWEJ W KICINIE
KICIN, UL. GWARNA 1, DZIAŁKI NR 298 I 299

NAZWA RYSUNKU
ZESTAWIENIE STOLARKI

RODZAJ PRACY	WYKONAWCY	NR UPR.	PODPIS
PROJEKTOWAŁ	mgr inż M. Chmielewski	34/PW/91	
	mgr inż arch A. Sikorski	7131/32/P/03	
OPRACOWAŁ	mgr inż M. Chmielewski	34/PW/91	
KREŚLIŁ/CAD			
SKALA	FAZA	BRANZA	DATA
1:50	PROJEKT	ARCHITEKTURA	12.2007
FORMAT	NR RYSUNKU		

09