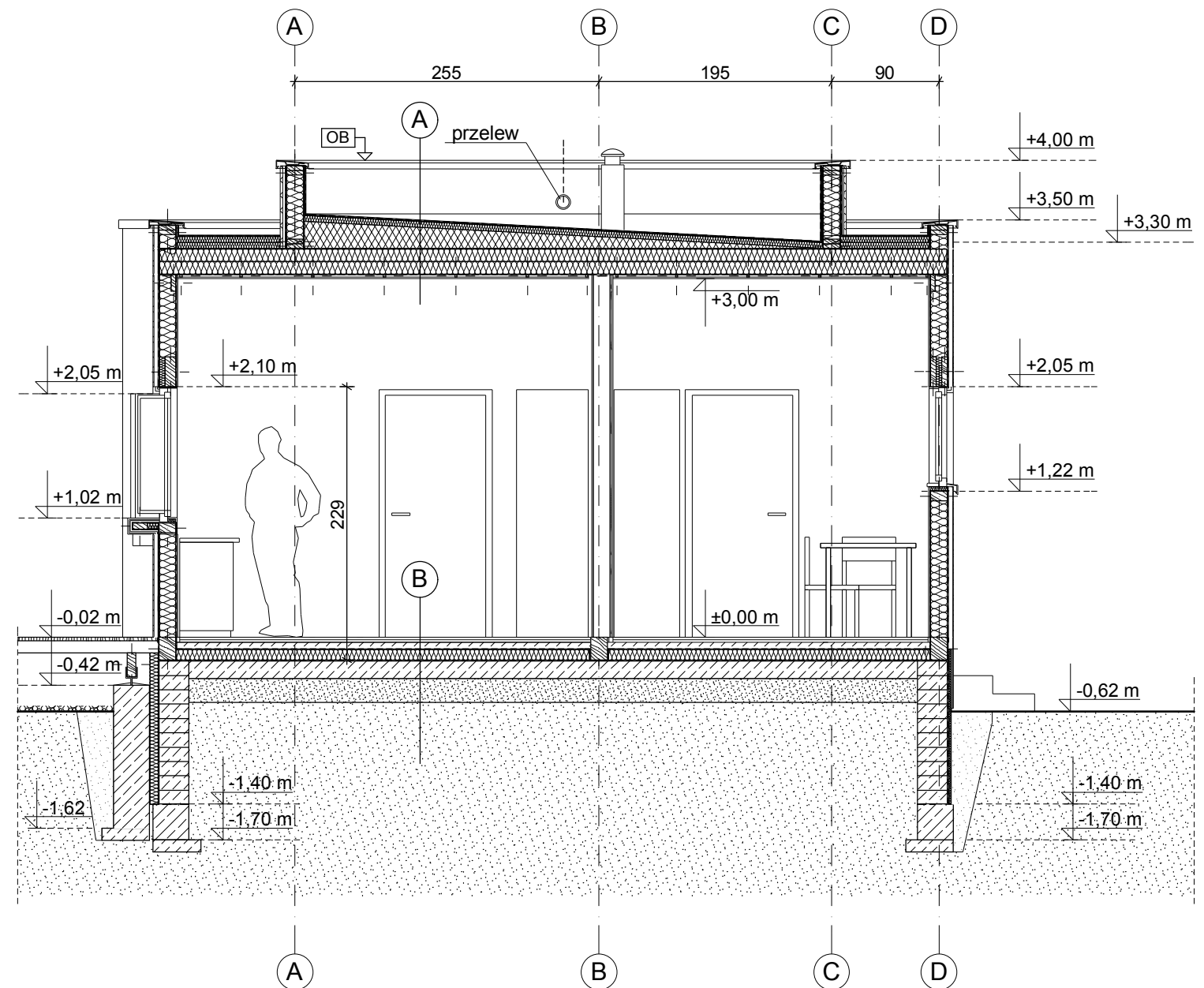


PRZEKRÓJ A-A



PRZEKRÓJ B-B

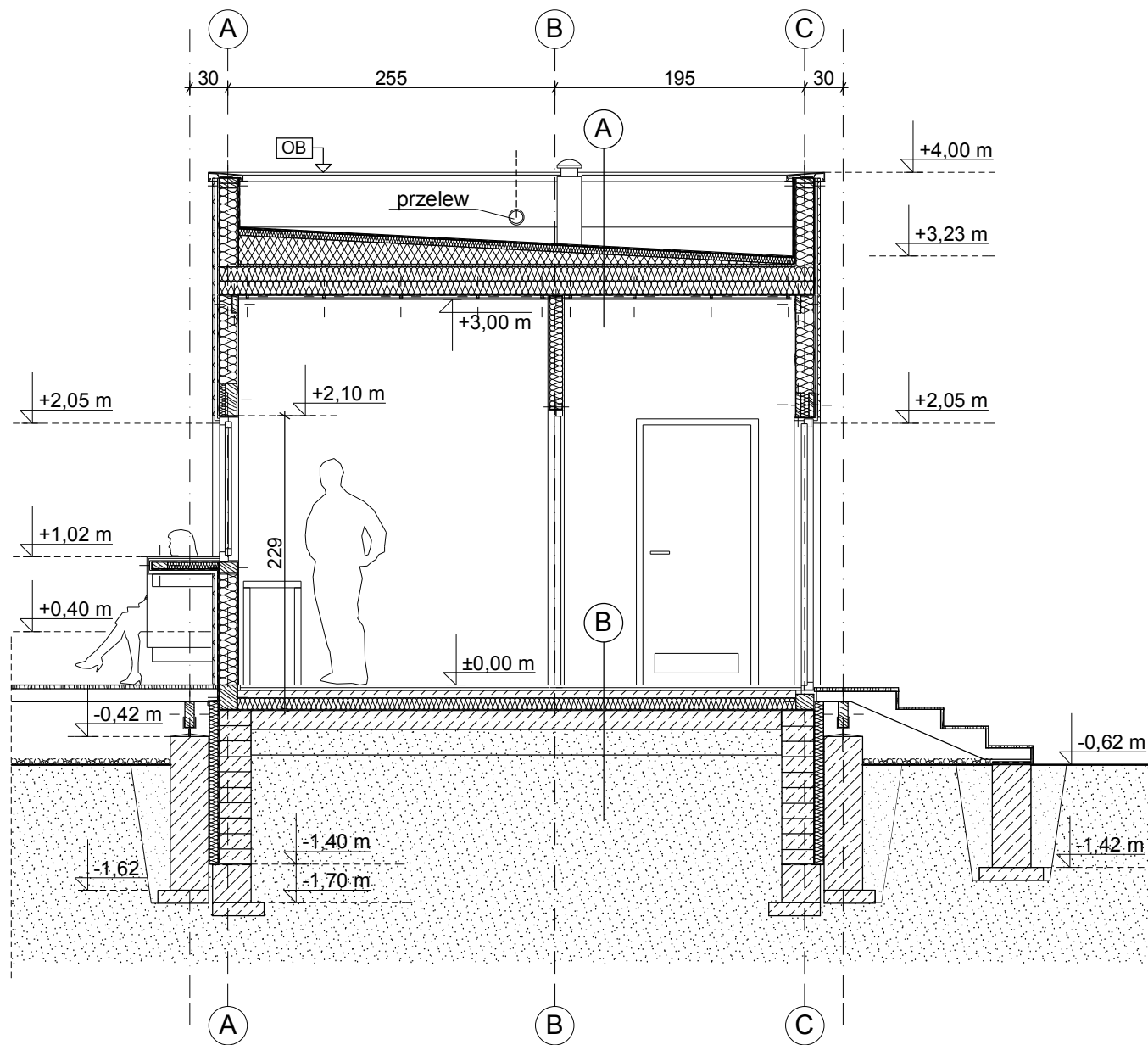
OB - Obróbka blacharska

ppp = +82,47 m n.p.m.

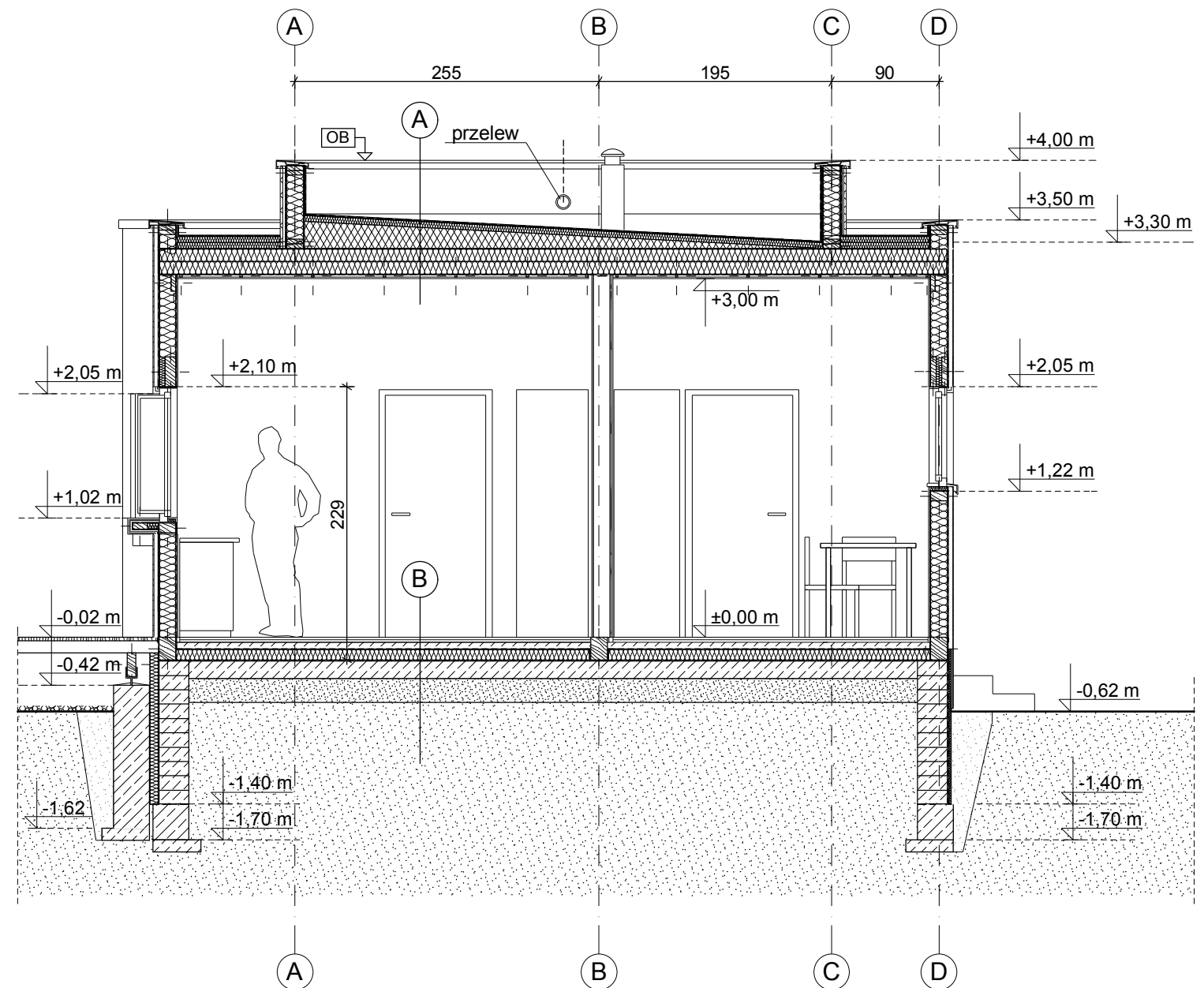
<b>A</b>	2x papa termozgrzewalna	1,00 cm
	Wełna mineralna twarda	5,00 cm
	na klinach spadkowych z wełny mineralnej	-
	Poszycie: płyta OSB3	2,20 cm
	Wypełnienie: wełna mineralna	20,0 cm
	[Konstrukcja: krokwie 4,5x22,0 cm z litego drewna C27]	[22,0 cm]
	Folia PE	0,02 cm
	Płyta GKBI na stelażu systemowym	1,25 cm
<b>RAZEM:</b>	<b>31,49 cm</b>	

<b>B</b>	Płytki granitogresowe, antypoślizgowe, na zaprawie (cokolik 10 cm)	1,50 cm
	Posadzka betonowa, zbrojona siatką	6,00 cm
	Folia budowlana	0,02 cm
	Płyty styropianowe EPS 100-038	10,0 cm
	1 x papa termozgrzewalna, lub 2 x folia budowlana, klejona do podłoża	0,5 cm
	Beton B15	12,00 cm
	Zagęszczona podsypka piaskowa	25,00 cm
	<b>RAZEM:</b>	<b>55,02 cm</b>

AKPB ARCHITEKCI	60-566 Poznań, ul. Szamotulska 82/8
PIOTR BARTOSIK	tel. (61) 8417 593, e-mail: akpb@architekci.pl
INWESTOR:	URZĄD GMINY CZERWONAK
	ul. Źródłana 39 62-004 CZERWONAK
Zespół wejściowy Kąpieliska "AKWEN TROPICANA" i zbiornik bezodpływowy na nieczystości ciekłe ul. Plażowa, 62-005 Owińska (gmina Czerwonak)	
FAZA PROJEKTU:	<b>PROJEKT BUDOWLANO-WYKONAWCZY</b>
Pawilon wypożyczalni - PRZEKROJE A-A, B-B	
PROJEKTANCI:	mgr inż. arch. Piotr Bartosik, upr. arch. 7131/124/P/2001, WP-0016 mgr inż. arch. Agnieszka Sadecka
SKALA:	<b>1 : 50</b>
POZNAŃ sierpień 2011	<b>A3</b>



PRZEKRÓJ A-A



PRZEKRÓJ B-B

OB - Obróbka blacharska

**ppp = +82,47 m n.p.m.**

AKPB ARCHITEKCI 60-566 Poznań, ul. Szamotulska 82/8  
PIOTR BARTOSIK tel. (61) 8417 593, e-mail: akpb@architekci.pl

INWESTOR: URZĄD GMINY CZERWONAK ul. Źródłana 39  
62-004 CZERWONAK

Zespół wejściowy Kąpieliska "AKWEN TROPICANA"  
i zbiornik bezodpływowy na nieczystości ciekłe  
ul. Plażowa, 62-005 Owińska (gmina Czerwonak)

FAZA PROJEKTU: **PROJEKT BUDOWLANO-WYKONAWCZY**

Pawilon wypożyczalni - PRZEKROJE A-A, B-B

PROJEKTANCI: mgr inż. arch. Piotr Bartosik, upr. arch. 7131/124/P/2001, WP-0016  
mgr inż. arch. Agnieszka Sadecka

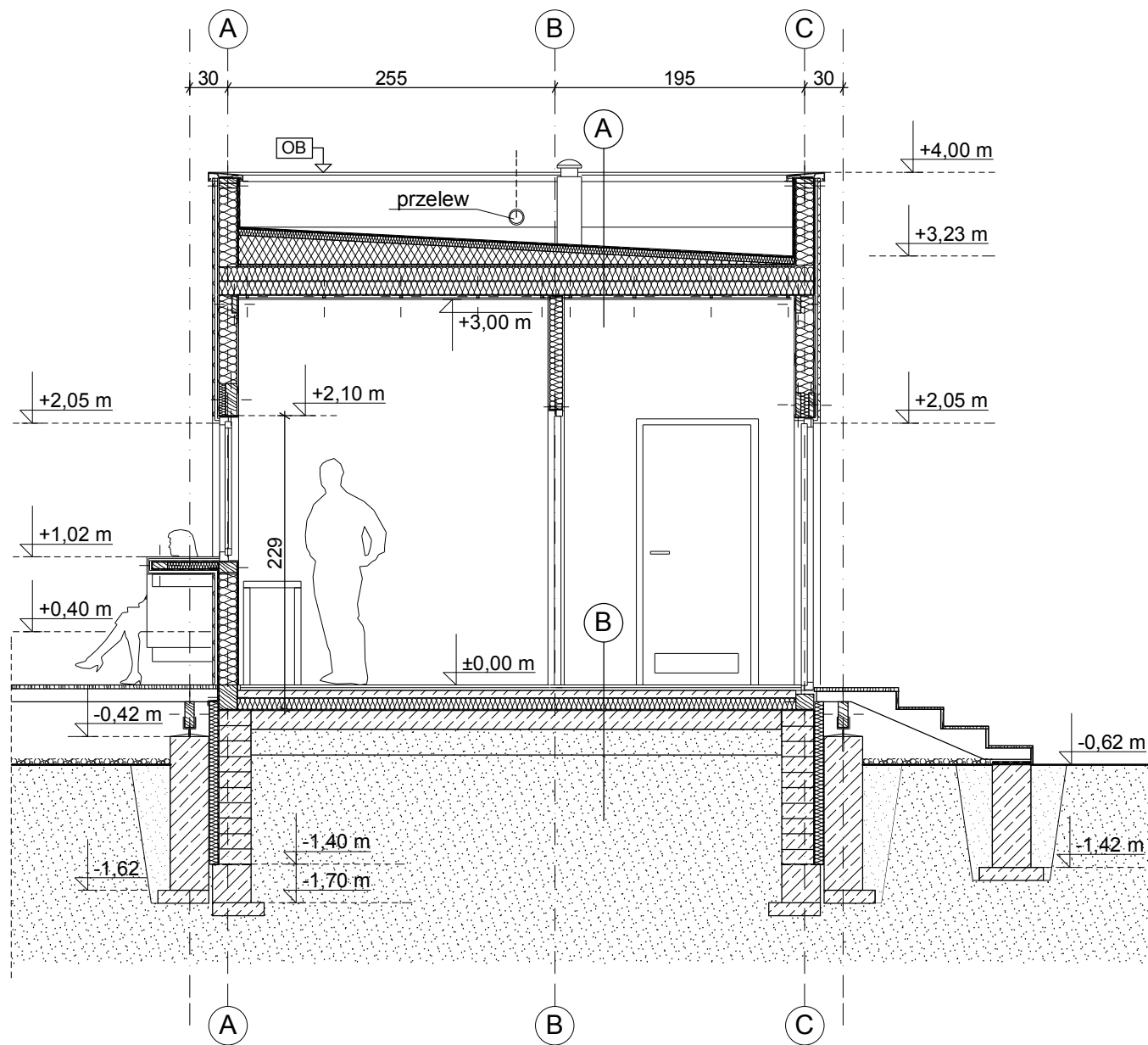
POZNAŃ sierpień 2011

SKALA:  
**1 : 50**

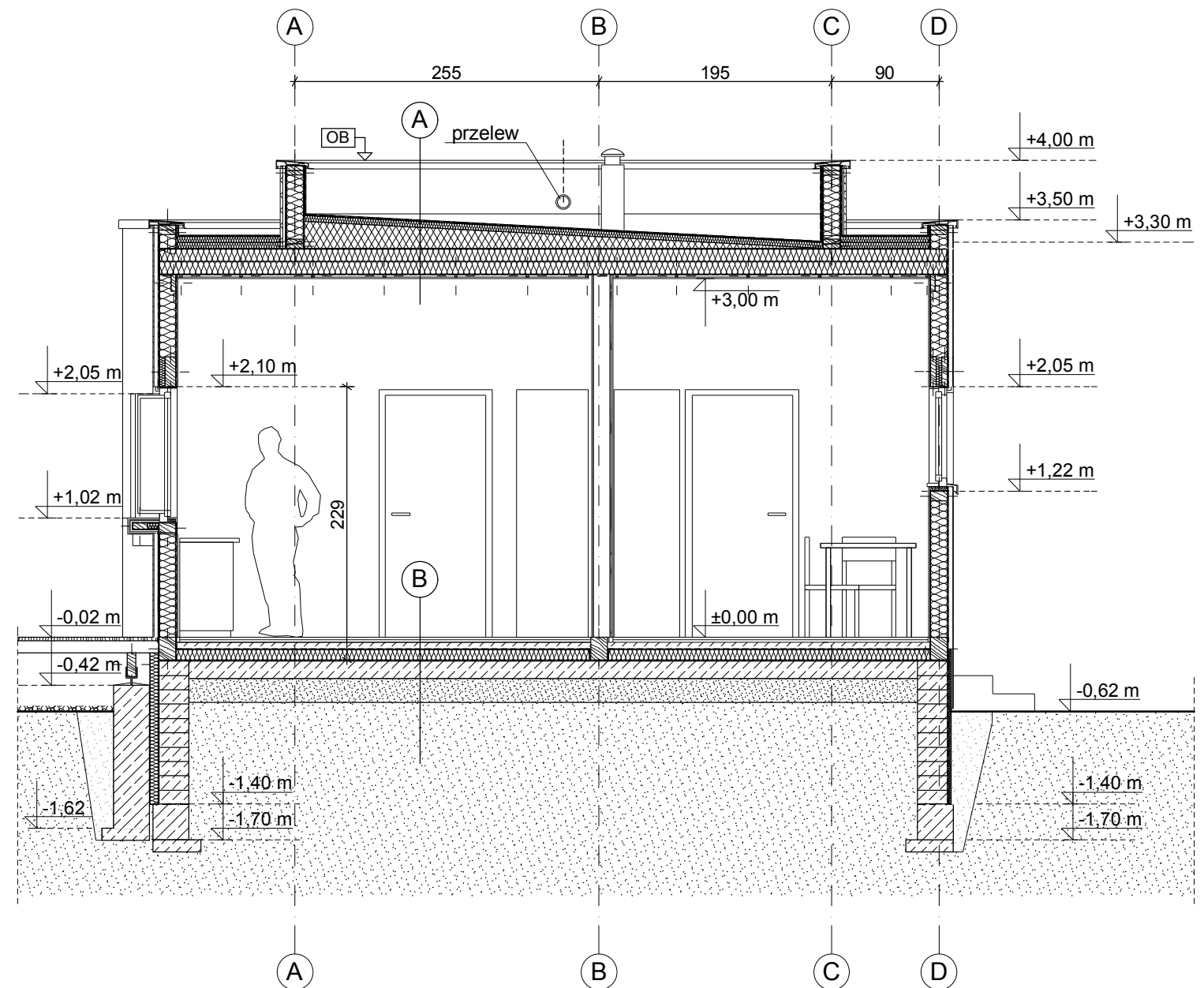
**A3**

<b>A</b>	2x papa termozgrzewalna	1,00 cm
	Wełna mineralna twarda	5,00 cm
	na klinach spadkowych z wełny mineralnej	-
	Poszycie: płyta OSB3	2,20 cm
	Wypełnienie: wełna mineralna	20,0 cm
	[Konstrukcja: krokwie 4,5x22,0 cm z litego drewna C27]	[22,0 cm]
	Folia PE	0,02 cm
	Płyta GKBI na stelażu systemowym	1,25 cm
<b>RAZEM:</b>	<b>31,49 cm</b>	

<b>B</b>	Płytki granitogresowe, antypoślizgowe, na zaprawie (cokolik 10 cm)	1,50 cm
	Posadzka betonowa, zbrojona siatką	6,00 cm
	Folia budowlana	0,02 cm
	Płyty styropianowe EPS 100-038	10,0 cm
	1 x papa termozgrzewalna, lub 2 x folia budowlana, klejona do podłoża	0,5 cm
	Beton B15	12,00 cm
	Zagęszczona podsypka piaskowa	25,00 cm
	<b>RAZEM:</b>	<b>55,02 cm</b>



PRZEKRÓJ A-A



PRZEKRÓJ B-B

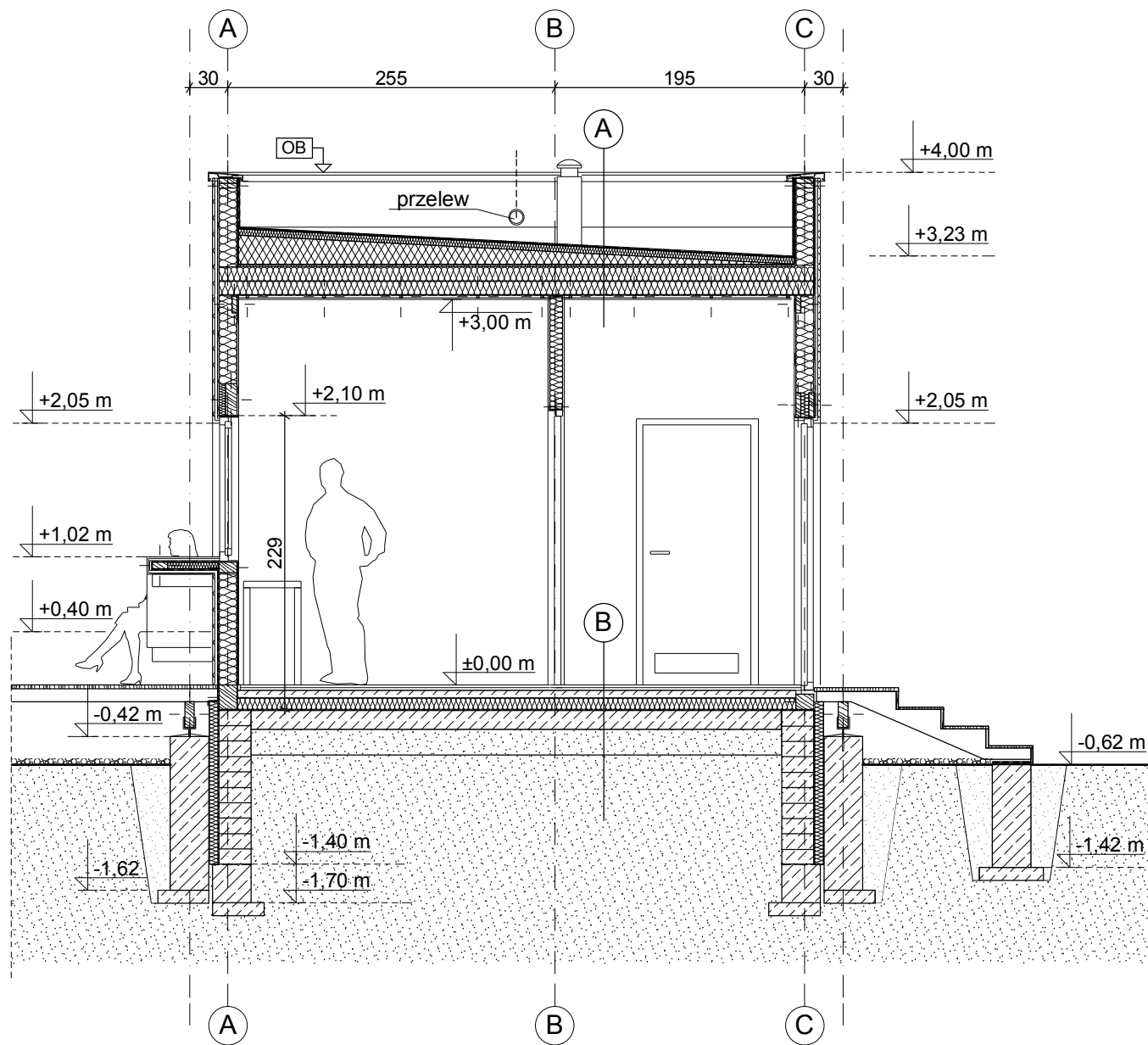
OB - Obróbka blacharska

ppp = +82,47 m n.p.m.

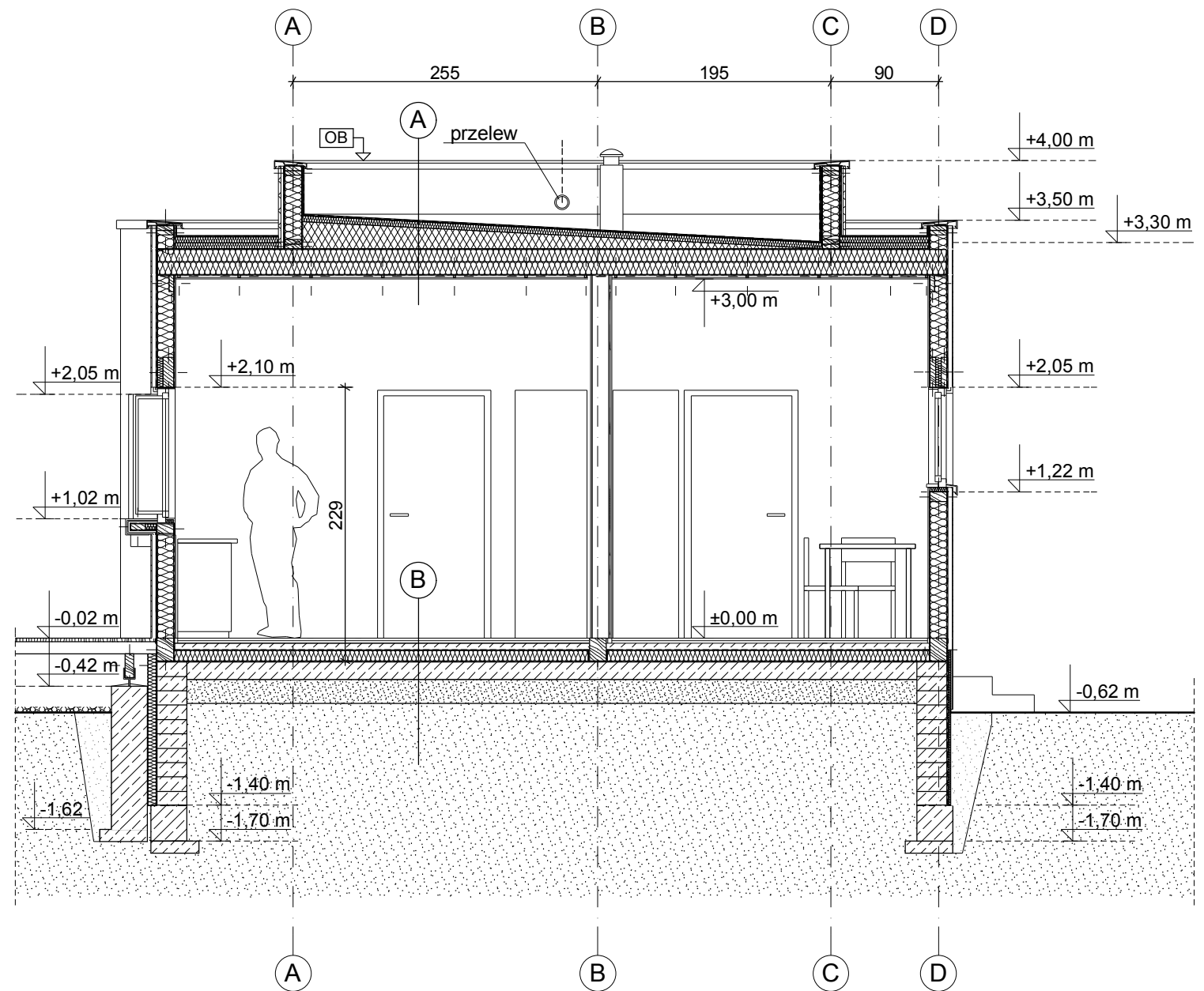
<b>A</b>	2x papa termozgrzewalna	1,00 cm
	Wełna mineralna twarda	5,00 cm
	na klinach spadkowych z wełny mineralnej	-
	Poszycie: płyta OSB3	2,20 cm
	Wypełnienie: wełna mineralna	20,0 cm
	[Konstrukcja: krokwie 4,5x22,0 cm z litego drewna C27]	[22,0 cm]
	Folia PE	0,02 cm
	Płyta GKBI na stelażu systemowym	1,25 cm
<b>RAZEM:</b>	<b>31,49 cm</b>	

<b>B</b>	Płytki granitogresowe, antypoślizgowe, na zaprawie (cokolik 10 cm)	1,50 cm
	Posadzka betonowa, zbrojona siatką	6,00 cm
	Folia budowlana	0,02 cm
	Płyty styropianowe EPS 100-038	10,0 cm
	1 x papa termozgrzewalna, lub 2 x folia budowlana, klejona do podłoża	0,5 cm
	Beton B15	12,00 cm
	Zagęszczona podsypka piaskowa	25,00 cm
	<b>RAZEM:</b>	<b>55,02 cm</b>

AKPB ARCHITEKCI	60-566 Poznań, ul. Szamotulska 82/8
PIOTR BARTOSIK	tel. (61) 8417 593, e-mail: akpb@architekci.pl
INWESTOR: URZĄD GMINY CZERWONAK	ul. Źródłana 39 62-004 CZERWONAK
Zespół wejściowy Kąpieliska "AKWEN TROPICANA" i zbiornik bezodpływowy na nieczystości ciekłe ul. Plażowa, 62-005 Owińska (gmina Czerwonak)	
FAZA PROJEKTU:	<b>PROJEKT BUDOWLANO-WYKONAWCZY</b>
Pawilon wypożyczalni - PRZEKROJE A-A, B-B	
PROJEKTANCI:	mgr inż. arch. Piotr Bartosik, upr. arch. 7131/124/P/2001, WP-0016 mgr inż. arch. Agnieszka Sadecka
POZNAŃ sierpień 2011	SKALA: <b>1 : 50</b> <b>A3</b>



PRZEKRÓJ A-A



PRZEKRÓJ B-B

OB - Obróbka blacharska

**ppp = +82,47 m n.p.m.**

AKPB ARCHITEKCI 60-566 Poznań, ul. Szamotulska 82/8  
 PIOTR BARTOSIK tel. (61) 8417 593, e-mail: akpb@architekci.pl

INWESTOR: URZĄD GMINY CZERWONAK ul. Źródłana 39  
 62-004 CZERWONAK

Zespół wejściowy Kąpieliska "AKWEN TROPICANA"  
 i zbiornik bezodpływowy na nieczystości ciekłe  
 ul. Plażowa, 62-005 Owińska (gmina Czerwonak)

FAZA PROJEKTU: **PROJEKT BUDOWLANO-WYKONAWCZY**

Pawilon wypożyczalni - PRZEKROJE A-A, B-B

PROJEKTANCI: mgr inż. arch. Piotr Bartosik, upr. arch. 7131/124/P/2001, WP-0016  
 mgr inż. arch. Agnieszka Sadecka

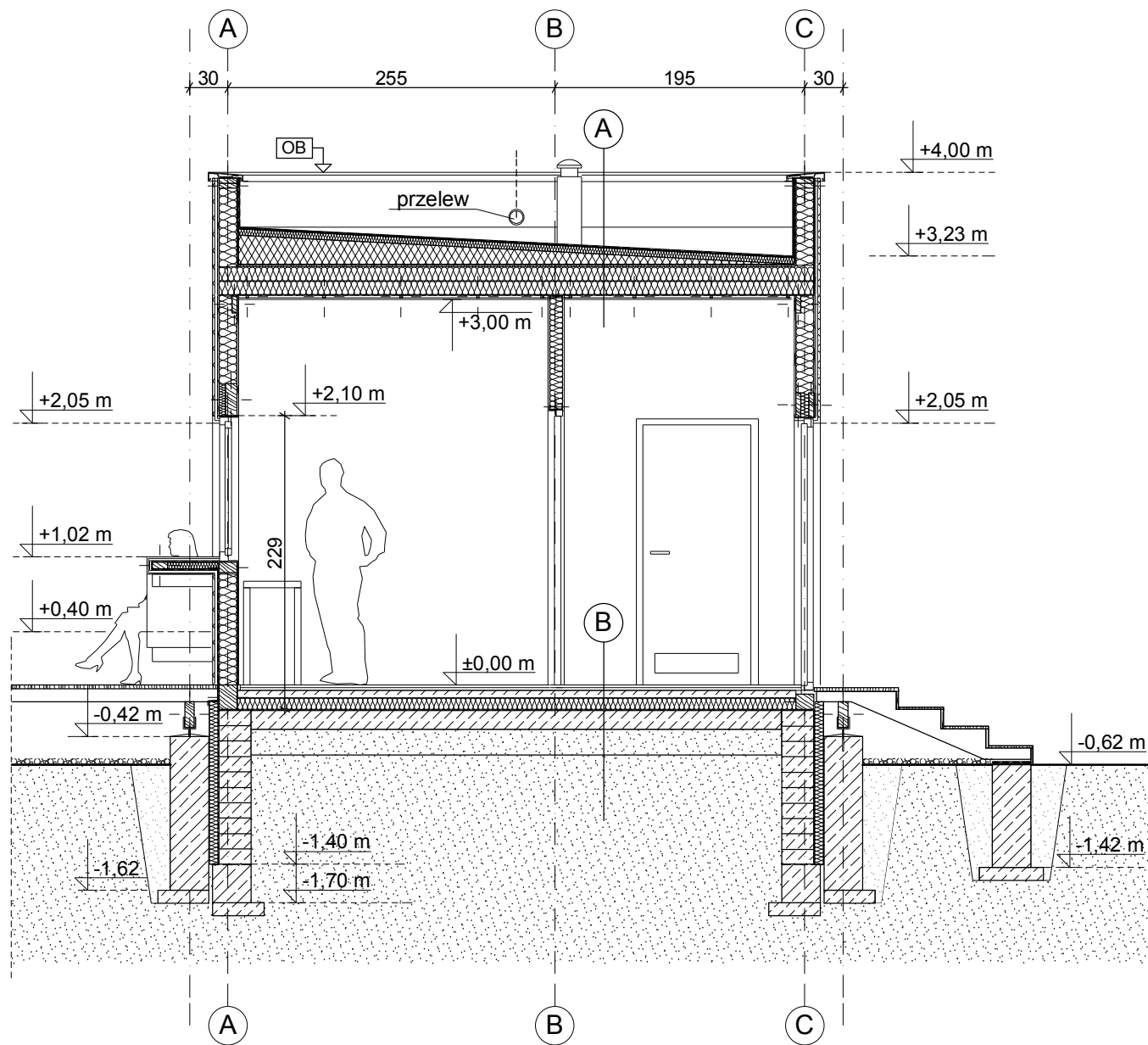
POZNAŃ sierpień 2011

SKALA:  
**1 : 50**

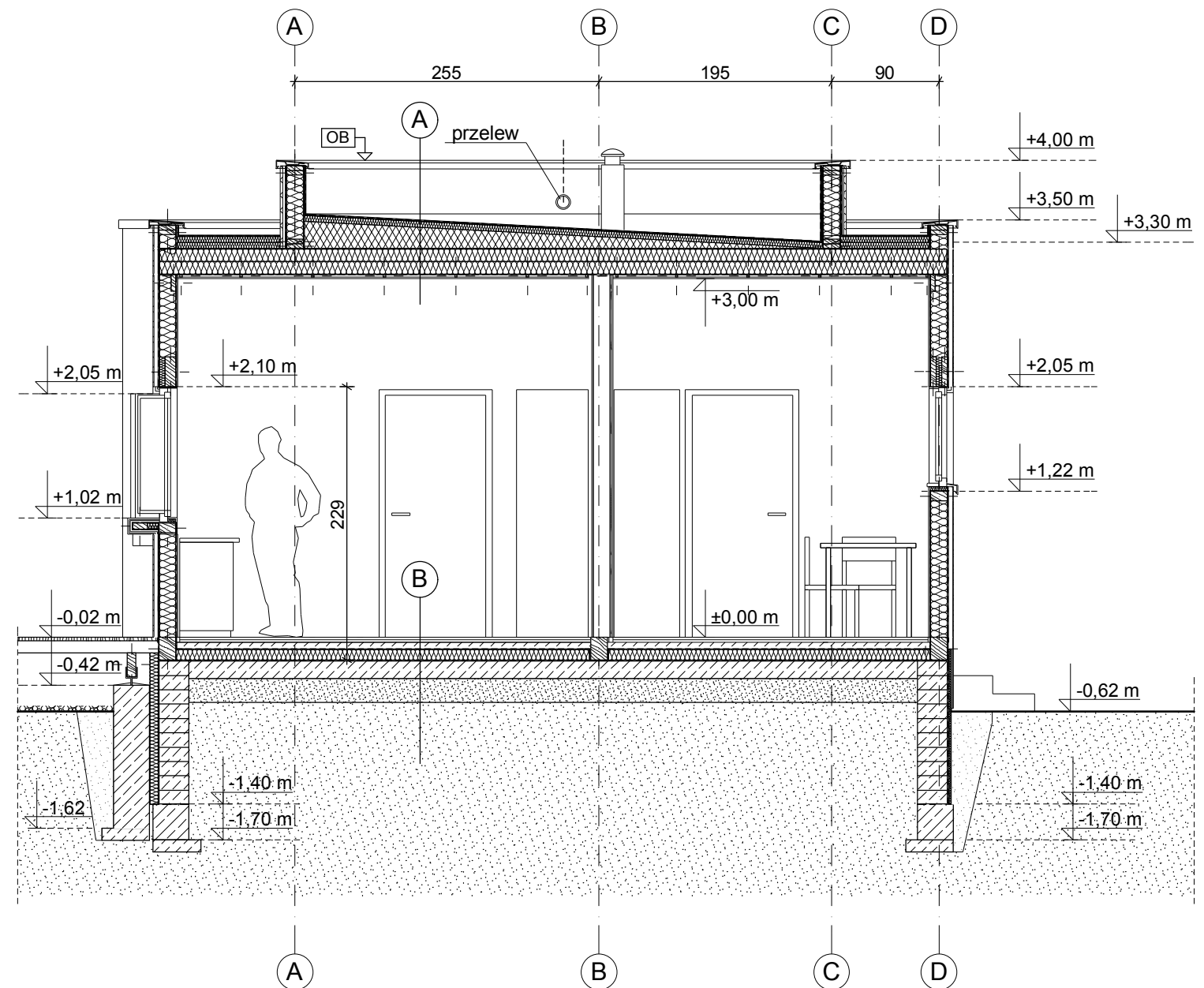
**A3**

<b>A</b>	2x papa termozgrzewalna	1,00 cm
	Wełna mineralna twarda	5,00 cm
	na klinach spadkowych z wełny mineralnej	-
	Poszycie: płyta OSB3	2,20 cm
	Wypełnienie: wełna mineralna	20,0 cm
	[Konstrukcja: krokwie 4,5x22,0 cm z litego drewna C27]	[22,0 cm]
	Folia PE	0,02 cm
	Płyta GKBI na stelażu systemowym	1,25 cm
<b>RAZEM:</b>	<b>31,49 cm</b>	

<b>B</b>	Płytki granitogresowe, antypoślizgowe, na zaprawie (cokolik 10 cm)	1,50 cm
	Posadzka betonowa, zbrojona siatką	6,00 cm
	Folia budowlana	0,02 cm
	Płyty styropianowe EPS 100-038	10,0 cm
	1 x papa termozgrzewalna, lub 2 x folia budowlana, klejona do podłoża	0,5 cm
	Beton B15	12,00 cm
	Zagęszczona podsypka piaskowa	25,00 cm
	<b>RAZEM:</b>	<b>55,02 cm</b>



PRZEKRÓJ A-A



PRZEKRÓJ B-B

OB - Obróbka blacharska

**ppp = +82,47 m n.p.m.**

AKPB ARCHITEKCI 60-566 Poznań, ul. Szamotulska 82/8  
PIOTR BARTOSIK tel. (61) 8417 593, e-mail: akpb@architekci.pl

INWESTOR: URZĄD GMINY CZERWONAK ul. Źródłana 39  
62-004 CZERWONAK

Zespół wejściowy Kąpieliska "AKWEN TROPICANA"  
i zbiornik bezodpływowy na nieczystości ciekłe  
ul. Plażowa, 62-005 Owińska (gmina Czerwonak)

FAZA PROJEKTU: **PROJEKT BUDOWLANO-WYKONAWCZY**

Pawilon wypożyczalni - PRZEKROJE A-A, B-B

PROJEKTANCI: mgr inż. arch. Piotr Bartosik, upr. arch. 7131/124/P/2001, WP-0016  
mgr inż. arch. Agnieszka Sadecka

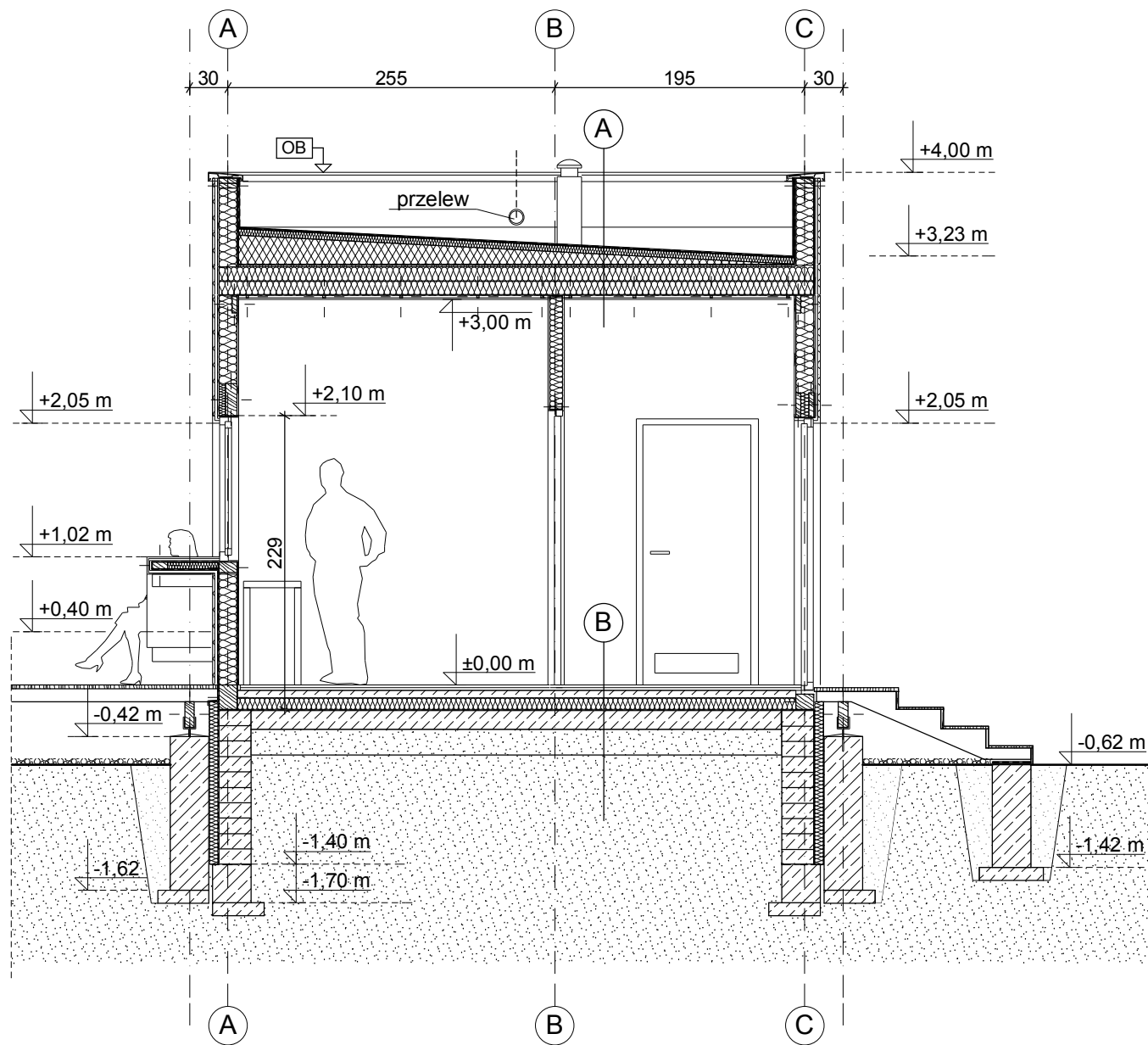
POZNAŃ sierpień 2011

SKALA:  
**1 : 50**

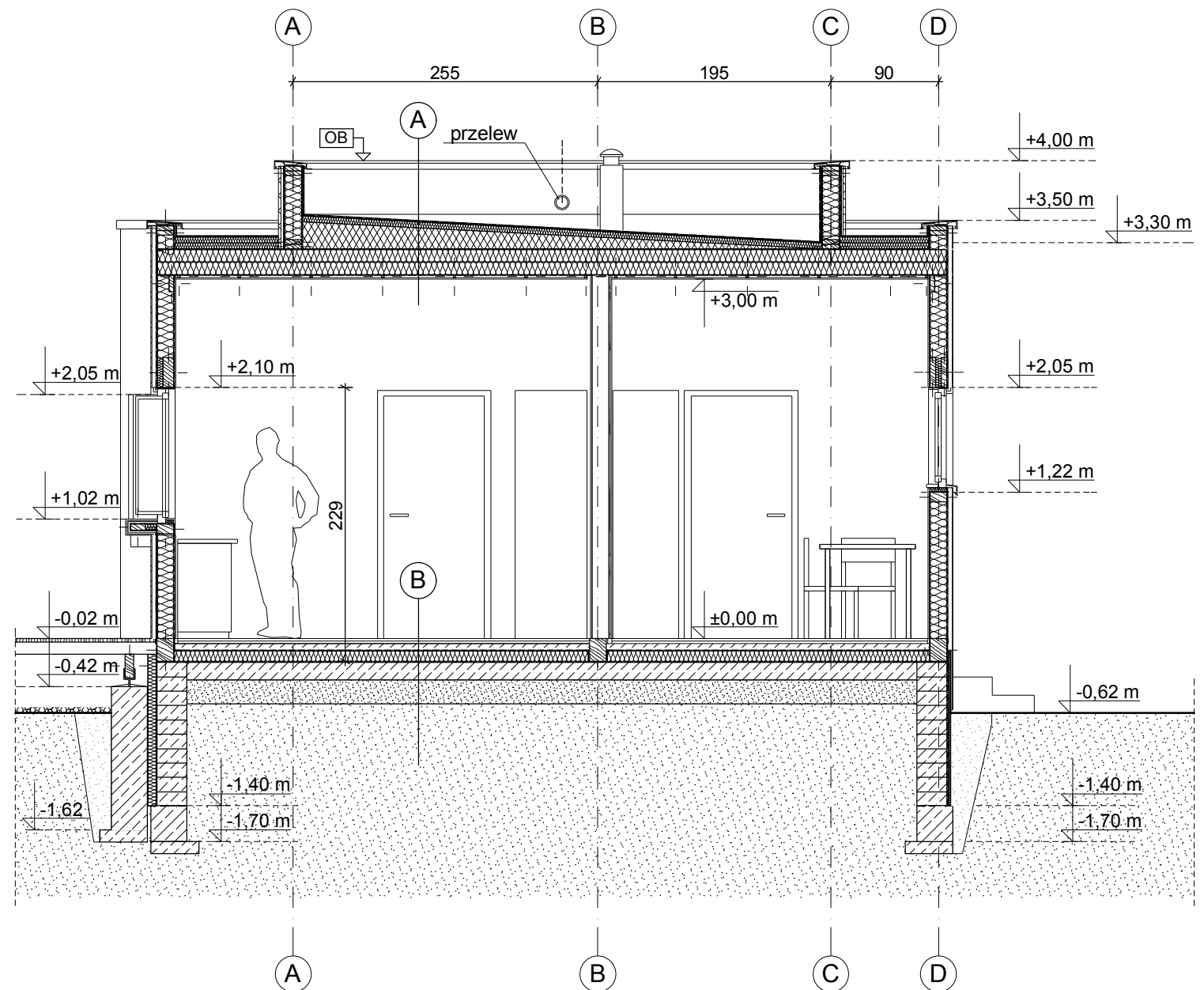
**A3**

<b>A</b>	2x papa termozgrzewalna	1,00 cm
	Wełna mineralna twarda	5,00 cm
	na klinach spadkowych z wełny mineralnej	-
	Poszycie: płyta OSB3	2,20 cm
	Wypełnienie: wełna mineralna	20,0 cm
	[Konstrukcja: krokwie 4,5x22,0 cm z litego drewna C27]	[22,0 cm]
	Folia PE	0,02 cm
	Płyta GKBI na stelażu systemowym	1,25 cm
<b>RAZEM:</b>	<b>31,49 cm</b>	

<b>B</b>	Płytki granitogresowe, antypoślizgowe, na zaprawie (cokolik 10 cm)	1,50 cm
	Posadzka betonowa, zbrojona siatką	6,00 cm
	Folia budowlana	0,02 cm
	Płyty styropianowe EPS 100-038	10,0 cm
	1 x papa termozgrzewalna, lub 2 x folia budowlana, klejona do podłoża	0,5 cm
	Beton B15	12,00 cm
	Zagęszczona podsypka piaskowa	25,00 cm
	<b>RAZEM:</b>	<b>55,02 cm</b>



PRZEKRÓJ A-A



PRZEKRÓJ B-B

OB - Obróbka blacharska

**ppp = +82,47 m n.p.m.**

AKPB ARCHITEKCI 60-566 Poznań, ul. Szamotulska 82/8  
PIOTR BARTOSIK tel. (61) 8417 593, e-mail: akpb@architekci.pl

INWESTOR: URZĄD GMINY CZERWONAK ul. Źródłana 39  
62-004 CZERWONAK

Zespół wejściowy Kąpieliska "AKWEN TROPICANA"  
i zbiornik bezodpływowy na nieczystości ciekłe  
ul. Plażowa, 62-005 Owińska (gmina Czerwonak)

FAZA PROJEKTU: **PROJEKT BUDOWLANO-WYKONAWCZY**

Pawilon wypożyczalni - PRZEKROJE A-A, B-B

PROJEKTANCI: mgr inż. arch. Piotr Bartosik, upr. arch. 7131/124/P/2001, WP-0016  
mgr inż. arch. Agnieszka Sadecka

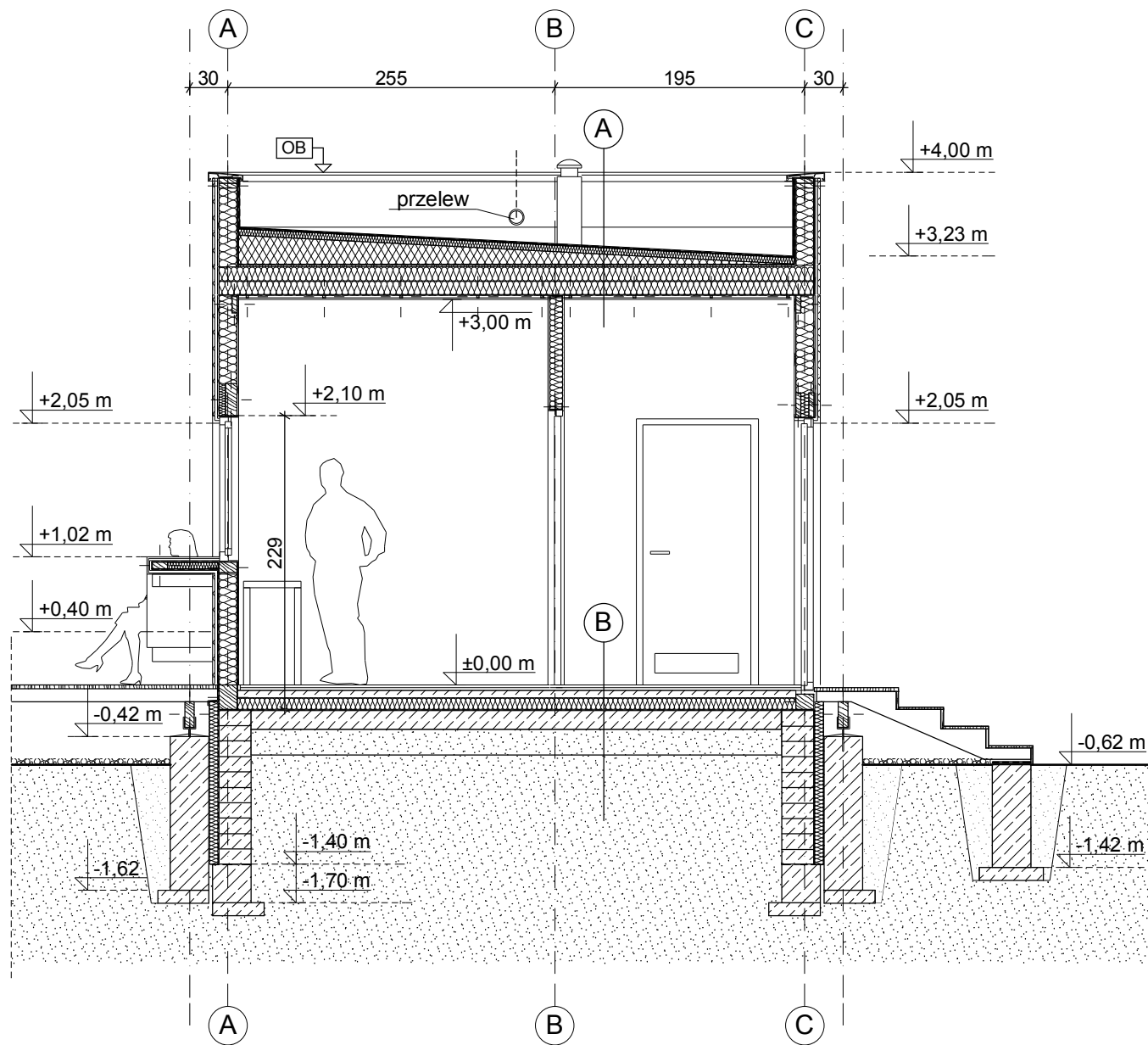
POZNAŃ sierpień 2011

SKALA:  
**1 : 50**

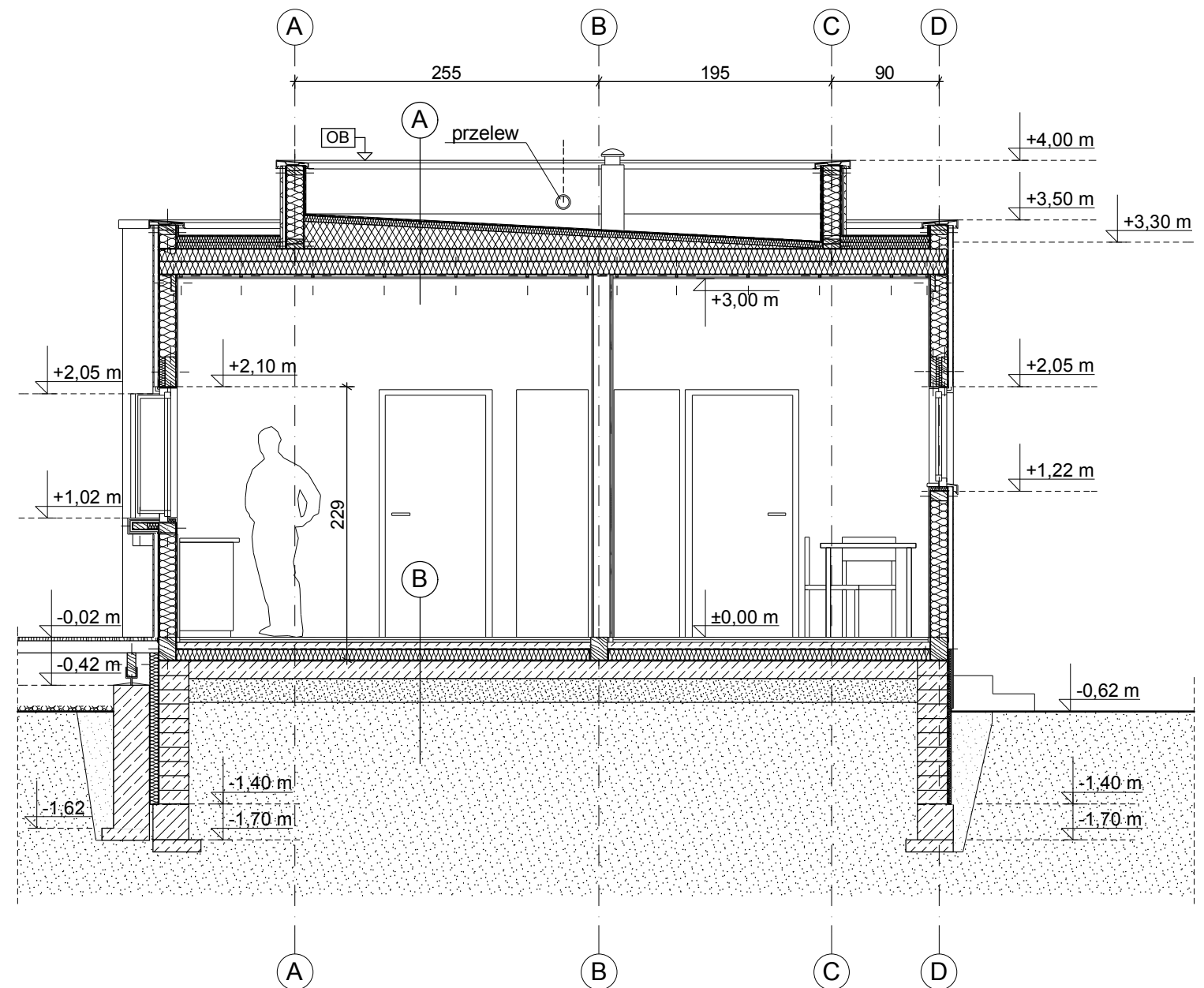
**A3**

<b>A</b>	2x papa termozgrzewalna	1,00 cm
	Wełna mineralna twarda	5,00 cm
	na klinach spadkowych z wełny mineralnej	-
	Poszycie: płyta OSB3	2,20 cm
	Wypełnienie: wełna mineralna	20,0 cm
	[Konstrukcja: krokwie 4,5x22,0 cm z litego drewna C27]	[22,0 cm]
	Folia PE	0,02 cm
	Płyta GKBI na stelażu systemowym	1,25 cm
<b>RAZEM:</b>	<b>31,49 cm</b>	

<b>B</b>	Płytki granitogresowe, antypoślizgowe, na zaprawie (cokolik 10 cm)	1,50 cm
	Posadzka betonowa, zbrojona siatką	6,00 cm
	Folia budowlana	0,02 cm
	Płyty styropianowe EPS 100-038	10,0 cm
	1 x papa termozgrzewalna, lub 2 x folia budowlana, klejona do podłoża	0,5 cm
	Beton B15	12,00 cm
	Zagęszczona podsypka piaskowa	25,00 cm
	<b>RAZEM:</b>	<b>55,02 cm</b>



PRZEKRÓJ A-A



PRZEKRÓJ B-B

OB - Obróbka blacharska

**ppp = +82,47 m n.p.m.**

AKPB ARCHITEKCI 60-566 Poznań, ul. Szamotulska 82/8  
PIOTR BARTOSIK tel. (61) 8417 593, e-mail: akpb@architekci.pl

INWESTOR: URZĄD GMINY CZERWONAK ul. Źródłana 39  
62-004 CZERWONAK

Zespół wejściowy Kąpieliska "AKWEN TROPICANA"  
i zbiornik bezodpływowy na nieczystości ciekłe  
ul. Plażowa, 62-005 Owińska (gmina Czerwonak)

FAZA PROJEKTU: **PROJEKT BUDOWLANO-WYKONAWCZY**

Pawilon wypożyczalni - PRZEKROJE A-A, B-B

PROJEKTANCI: mgr inż. arch. Piotr Bartosik, upr. arch. 7131/124/P/2001, WP-0016  
mgr inż. arch. Agnieszka Sadecka

POZNAŃ sierpień 2011

SKALA:  
**1 : 50**

**A3**

<b>A</b>	2x papa termozgrzewalna	1,00 cm
	Wełna mineralna twarda	5,00 cm
	na klinach spadkowych z wełny mineralnej	-
	Poszycie: płyta OSB3	2,20 cm
	Wypełnienie: wełna mineralna	20,0 cm
	[Konstrukcja: krokwie 4,5x22,0 cm z litego drewna C27]	[22,0 cm]
	Folia PE	0,02 cm
	Płyta GKBI na stelażu systemowym	1,25 cm
<b>RAZEM:</b>	<b>31,49 cm</b>	

<b>B</b>	Płytki granitogresowe, antypoślizgowe, na zaprawie (cokolik 10 cm)	1,50 cm
	Posadzka betonowa, zbrojona siatką	6,00 cm
	Folia budowlana	0,02 cm
	Płyty styropianowe EPS 100-038	10,0 cm
	1 x papa termozgrzewalna, lub 2 x folia budowlana, klejona do podłoża	0,5 cm
	Beton B15	12,00 cm
	Zagęszczona podsypka piaskowa	25,00 cm
	<b>RAZEM:</b>	<b>55,02 cm</b>