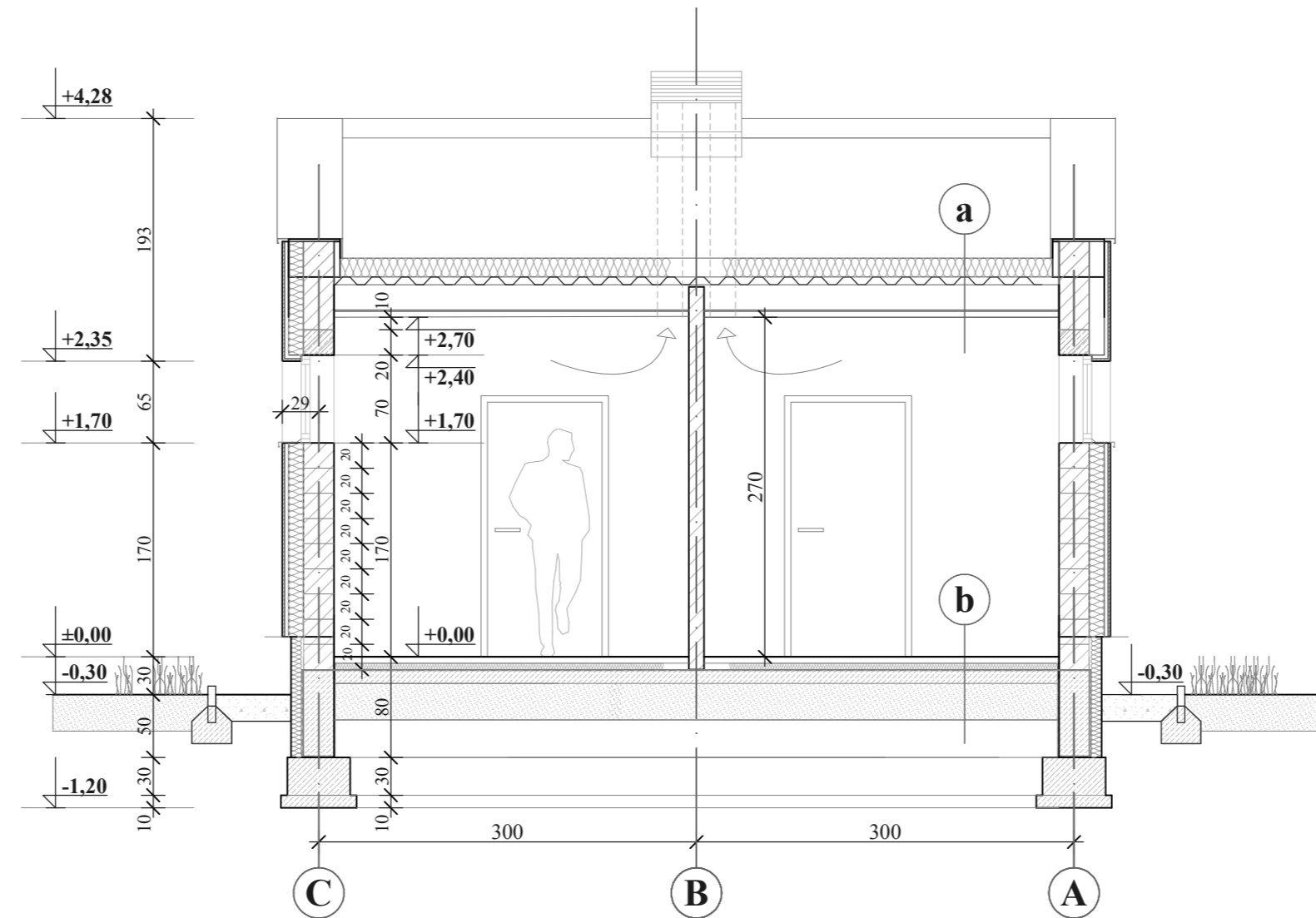


RZUT PODŁUŻNY 2-2



RZUT POPRZECZNY 3-3

<p>a stropodach pełny, niewentylowany</p>	<p>b posadzka na gruncie</p>	<p>poziom +0,00 = 92,40</p>	
<ul style="list-style-type: none"> - papa termozgrzewalna wierzchnia - papa podkładowa - wełna mineral. twarda Dachrock Max (Rockwool) -15cm - paroizolacja - folia PE - blacha trapezowa ocynkowana - konstrukcja stalowa ocynkowana - sufit podwieszany z płyt GKBI na podkonstrukcji stalowej ocynkowanej 	<ul style="list-style-type: none"> - płytki gresowe antypośl. - 1 cm (cokolik z płytek wys. 10 cm) - posadzka cementowa zbrojona - 5 cm - folia budowlana przeładkowa - styropian EPS 100-038 - gr 5cm - 2x papa izolacyjna na lepiku - beton B10 - gr 10 cm - podsypka piaskowa zagęszczona - 30 cm 	<p>AKPB ARCHITEKCI 61-699 POZNAŃ, WichroweWzgórze36/70 PIOTR BARTOSIK tel.(61)8206950, e-mail.akpb@architekci.pl</p> <p>INWESTOR: URZĄD GMINY CZERWONAK ul. Źródłana 39 62-004 CZERWONAK</p>	
<p>a1 stropodach pełny, niewentylowany nadwieszony</p>	<p>b podesty wejściowe</p>	<p>ZESPÓŁ BOISK SPORTOWYCH wraz z zapleczem sanitarnym w ramach programu ORLIK 2012 KOZIEGŁOWY, gmina CZERWONAK rejon ul. Św. Wojciecha, działka nr 30, sekcja : N1E1-15,16</p> <p>FAZA PROJEKTU PROJEKT WYKONAWCZY</p>	
<ul style="list-style-type: none"> - papa termozgrzewalna wierzchnia - papa podkładowa - wełna mineral. twarda Dachrock Max (Rockwool) -15cm - paroizolacja - folia PE - blacha trapezowa ocynkowana na konstrukcji stalowej ocynk. - wełna mineral. twarda Dachrock Max (Rockwool) -15cm - sufit podwieszany listwowy - aluminiowy (systemowy) 	<ul style="list-style-type: none"> - kostka betonowa typu CEGŁA Pozbruk gr. 8cm, kolor grafitowy - podsypka cementowo - piaskowa gr 3 cm - podbudowa z betonu cementowego B10 - gr 15 cm - podsypka piaskowa zagęszczona - 20 cm <p>podesty z obrzeżami betonowymi 8x30 cm w kolorze kostki bet. mocowanymi w chudym betonie</p>	<p>Pawilon zaplecza higieniczno- gospodarczego RZUT PODŁUŻNY 2-2 I POPRZECZNY 3-3</p> <p>PROJEKTANCI: mgr inż. arch. Piotr Bartosik upr.arch.7131/124/P/2001, WP-0016 mgr inż. arch. Agnieszka Kraska-Bartosik</p> <p>SKALA: 1:50</p> <p>P O Z N A Ń 2 0 0 9 A3</p>	