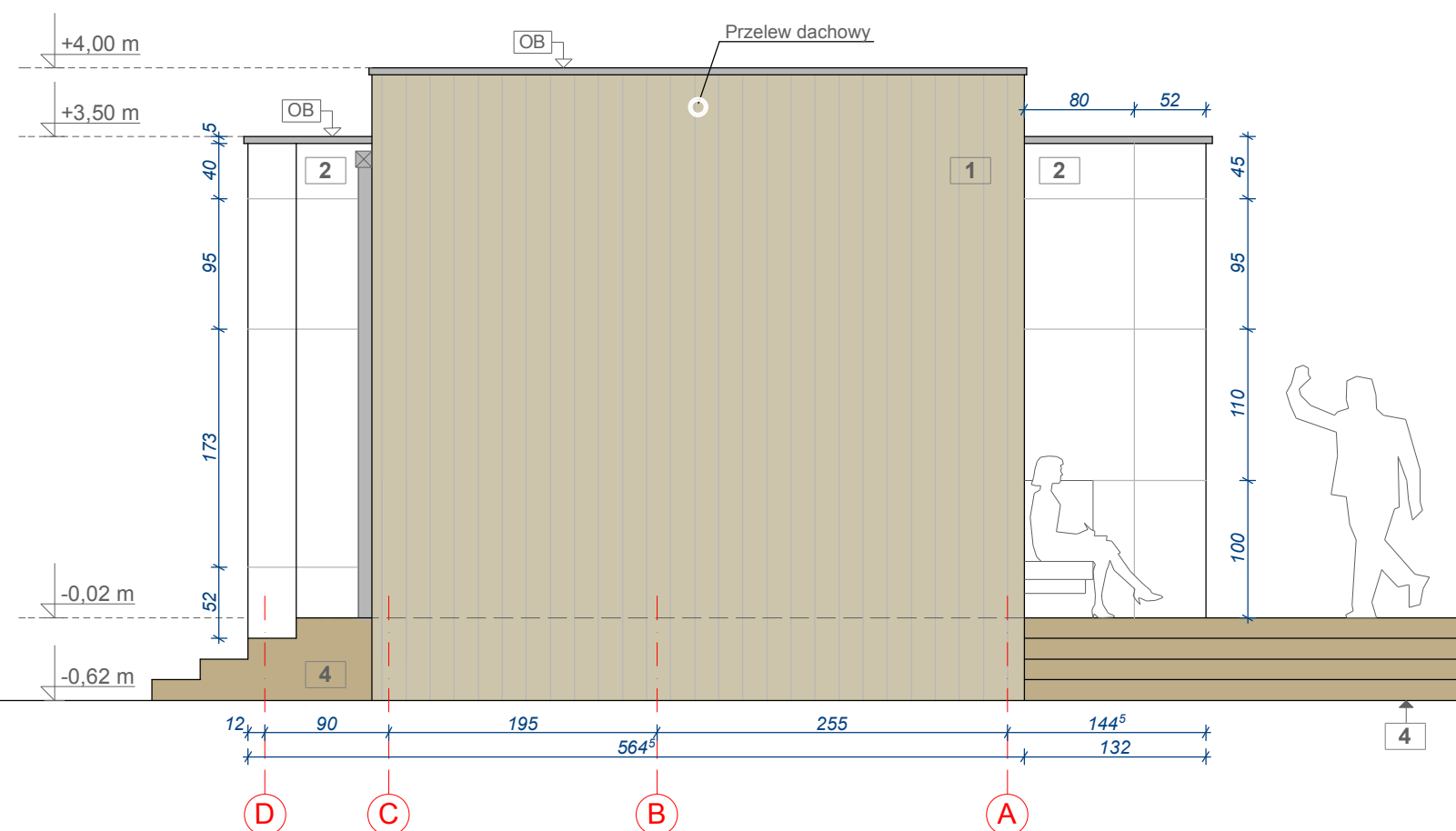


ELEWACJA PÓŁNOCNA - WEJŚCIOWA



ELEWACJA PÓŁUDNIOWA

LEGENDA OZNACZEŃ:

- 1** - deska elewacyjna, kolor beżowo-szary drewno: ref. OKUME
[Naturalna trwałość wobec termitów: klasa D
Naturalna trwałość na owady: klasa DJ]
- 2** - homogeniczny laminat elewacyjny (np. FORMICA exterior, kolekcja Colors: K2010)
- 3** - homogeniczny laminat elewacyjny (np. FORMICA exterior, kolekcja Colors: F4155)
- 4** - deska tarasowa - przedstawić próbkę do akceptacji projektanta w nadzorze autorskim
- 5** - okna i drzwi lakierowane w kolorze RAL 7038
- OB** - obróbka blacharska w kolorze RAL 7038

AKPB ARCHITEKCI 60-566 Poznań, ul. Szamotulska 82/8
PIOTR BARTOSIK tel. (61) 8417 593, e-mail: akpb@architekci.pl

INWESTOR: URZĄD GMINY CZERWONAK ul. Źródłana 39
62-004 CZERWONAK

Zespół wejściowy Kąpieliska "AKWEN TROPICANA"
i zbiornik bezodpływowy na nieczystości ciekłe
ul. Plażowa, 62-005 Owińska (gmina Czerwonak)

FAZA PROJEKTU: **PROJEKT BUDOWLANO-WYKONAWCZY**

Pawilon wypożyczalni - ELEWACJE - PÓŁNOCNA I PÓŁUDNIOWA

PROJEKTANCI: mgr inż. arch. Piotr Bartosik, upr. arch. 7131/124/P/2001, WP-0016
mgr inż. arch. Agnieszka Sadecka

SKALA:
1 : 50

POZNAŃ sierpień 2011

A5