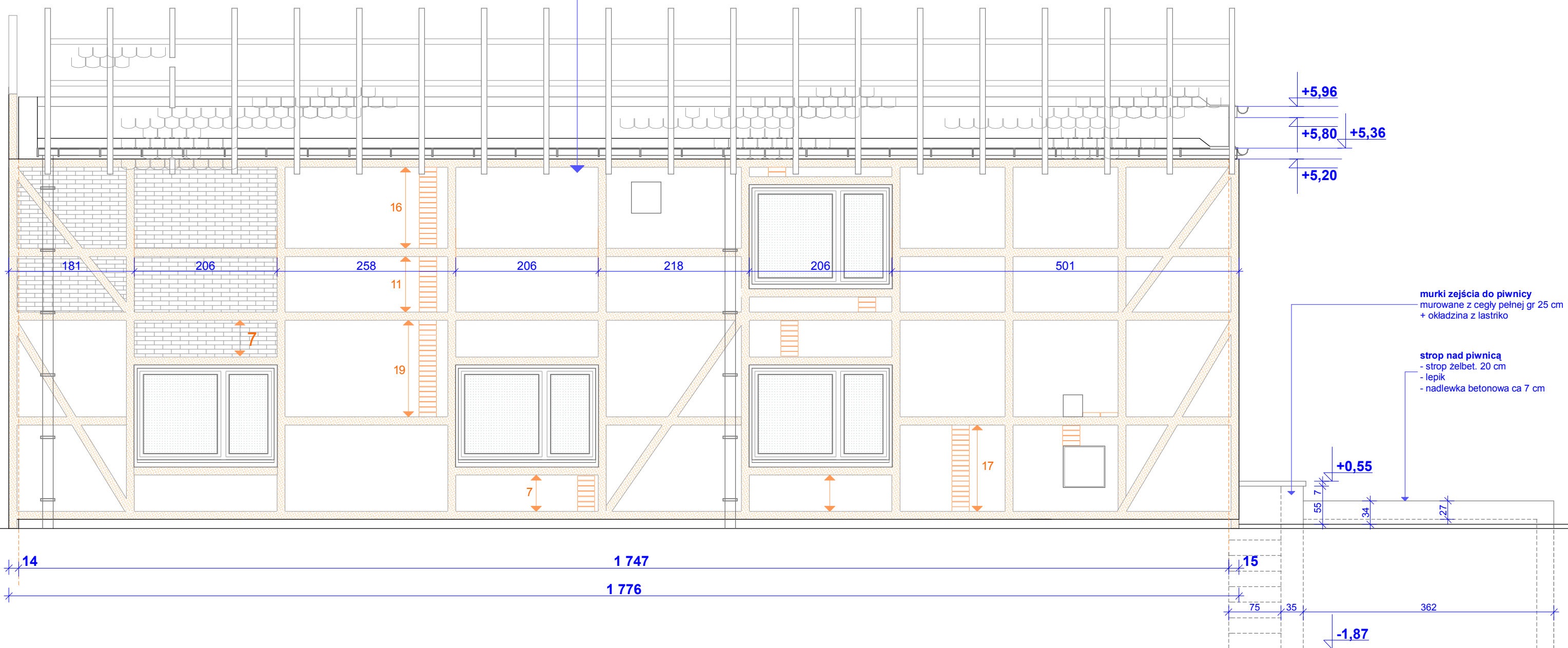


ściany osłonowe - konstrukcja drewniana  
wypełnienie - cegła ceramiczna ( mur pruski )

konstrukcja drewniana daszków,  
krycie nierównomierne dachówką ceramiczną



murki zejścia do piwnicy  
murowane z cegły pełnej gr 25 cm  
+ okładzina z lastriko

strop nad piwnicą  
- strop żelbet. 20 cm  
- lepik  
- nadlewka betonowa ca 7 cm

### INWENTARYZACJA - STAN ISTNIEJĄCY

AKPB ARCHITEKCI PIOTR BARTOSIK	60-566 Poznań, ul. Szamotulska 82/8 tel. (61) 8417 593, e-mail: akpb@architekci.pl
#INWESTOR:	URZĄD GMINY CZERWONAK ul. Źródłana 39 62-004 CZERWONAK
PROJEKT ROZBUDOWY budynku domu kultury "SOKÓŁ" Czerwonak, ul. Gdyńska 47, działka nr 9/1	
FAZA PROJEKTU:	PROJEKT BUDOWLANY
<b>ELEWACJA PÓŁNOCNA</b>	
PROJEKTANCI:	mgr inż. arch. Piotr Bartosik, upr. arch. 7131/124/P/2001, WP-0016 mgr inż. arch. Ewa Wolna
SPRAWDZIŁ:	mgr inż. arch. Magdalena Rostecka, upr. arch. 7131/46/P/2000, WP-0185
POZNAŃ MAJ 2013	
SKALA:	1 : 57
<b>A5</b>	