

Przewody rozprowadzające instalację wodociągowej wykonanej z rur elastycznych PE-Xc/Al/PE łączonych na kształtki zaprasowywane.
Przewody rozprowadzające wody zimnej prowadzić w posadzkach w rurach osłonowych typu PE32EL z przewodem ciału i ciepłotaizolacją w izolacji cieplnej z pancernizacją ochronnym mocując je do podłoża na uchwyty systemowe.

Przewody rozprowadzające instalację wodociągowej wykonanej z rur elastycznych PE-Xc/Al/PE łączonych na kształtki zaprasowywane.
Przewody rozprowadzające wody zimnej prowadzić w posadzkach w rurach osłonowych typu PE32EL z przewodem ciału i ciepłotaizolacją w izolacji cieplnej z pancernizacją ochronnym mocując je do podłoża na uchwyty systemowe.

Na rysunkach podano średnice zewnętrzne przewodów. Kompletny wymiar odpowiednich średnic zamieszczono poniżej:
16x20 mm / 18x20 mm / 20x20 mm / 25x30 mm / 32x30 mm / 40x30 mm / 50x40 mm / 63x40 mm

Przewody rozprowadzające instalację wodociągowej wykonanej z rur elastycznych PE-Xc/Al/PE łączonych na kształtki zaprasowywane.
Przewody rozprowadzające wody zimnej prowadzić w posadzkach w rurach osłonowych typu PE32EL z przewodem ciału i ciepłotaizolacją w izolacji cieplnej z pancernizacją ochronnym mocując je do podłoża na uchwyty systemowe.

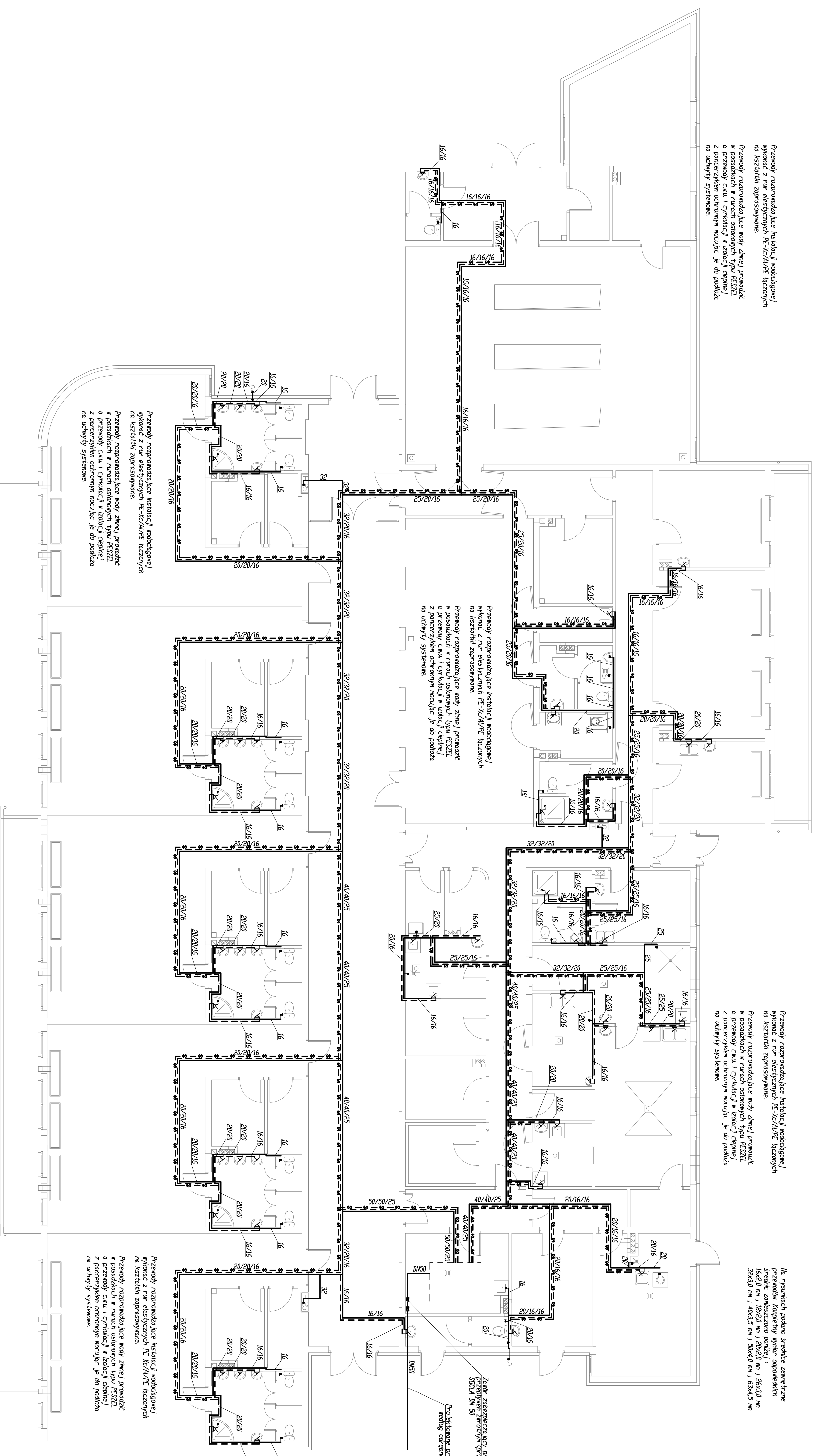
Przewody rozprowadzające instalację wodociągowej wykonanej z rur elastycznych PE-Xc/Al/PE łączonych na kształtki zaprasowywane.
Przewody rozprowadzające wody zimnej prowadzić w posadzkach w rurach osłonowych typu PE32EL z przewodem ciału i ciepłotaizolacją w izolacji cieplnej z pancernizacją ochronnym mocując je do podłoża na uchwyty systemowe.

Na rysunkach podano średnice zewnętrzne przewodów. Kompletny wymiar odpowiednich średnic zamieszczono poniżej:
16x20 mm / 18x20 mm / 20x20 mm / 25x30 mm / 32x30 mm / 40x30 mm / 50x40 mm / 63x40 mm

Przewody rozprowadzające instalację wodociągowej wykonanej z rur elastycznych PE-Xc/Al/PE łączonych na kształtki zaprasowywane.
Przewody rozprowadzające wody zimnej prowadzić w posadzkach w rurach osłonowych typu PE32EL z przewodem ciału i ciepłotaizolacją w izolacji cieplnej z pancernizacją ochronnym mocując je do podłoża na uchwyty systemowe.

Przewody rozprowadzające instalację wodociągowej wykonanej z rur elastycznych typu "MULTISKYV" łączonych na kształtki zaprasowywane.
Przewody rozprowadzające prowadzić w posadzkach w rurach osłonowych typu PE32EL z izolacją cieplną mocując je do podłoża na uchwyty systemowe.

Załącznik techniczny, który przed przystąpieniem do montażu (przejrzysz str. 50) SODLA DN 50
Przebiegające przewody wodociągowe według obrotowego opisu technicznego.



QUATTRO		61-639 Poznań, ul. 14, tel. 61 823 92 92, fax 61 823 92 93	S-14
STANOWISKO:	BIURO PROJEKTOWE	DATA:	11.00
TYTUŁ:	Projekt wykonawczy instalacji wodociągowej - układ przewodów wody zimnej	TYTUŁ:	Instalacja wodociągowa
PROJEKTOWAŁ:	mgr inż. Andrzej Chmiel	WYKONAŁ:	mgr inż. Tomasz Nęka
OPRACOWAŁ:	mgr inż. Tomasz Nęka	WYKONAŁ:	mgr inż. Tomasz Nęka
WYKONAŁ:	mgr inż. Tomasz Nęka	WYKONAŁ:	mgr inż. Tomasz Nęka
WYKONAŁ:	mgr inż. Tomasz Nęka	WYKONAŁ:	mgr inż. Tomasz Nęka