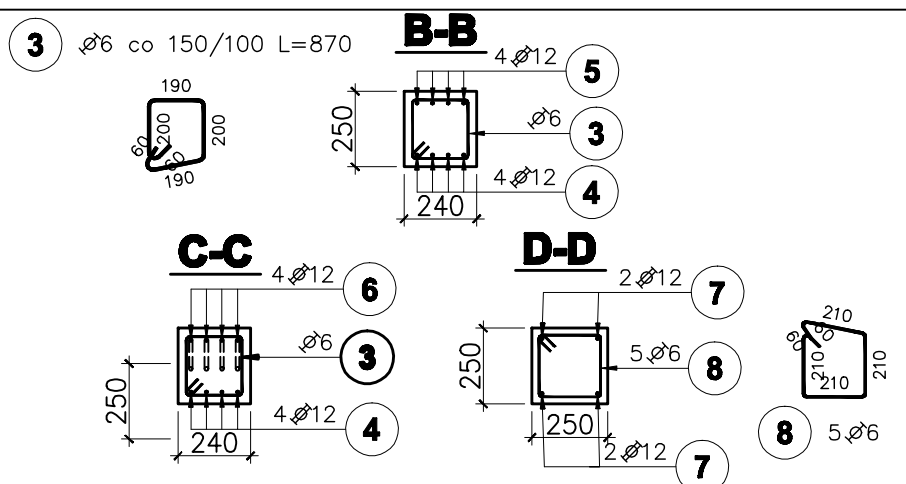
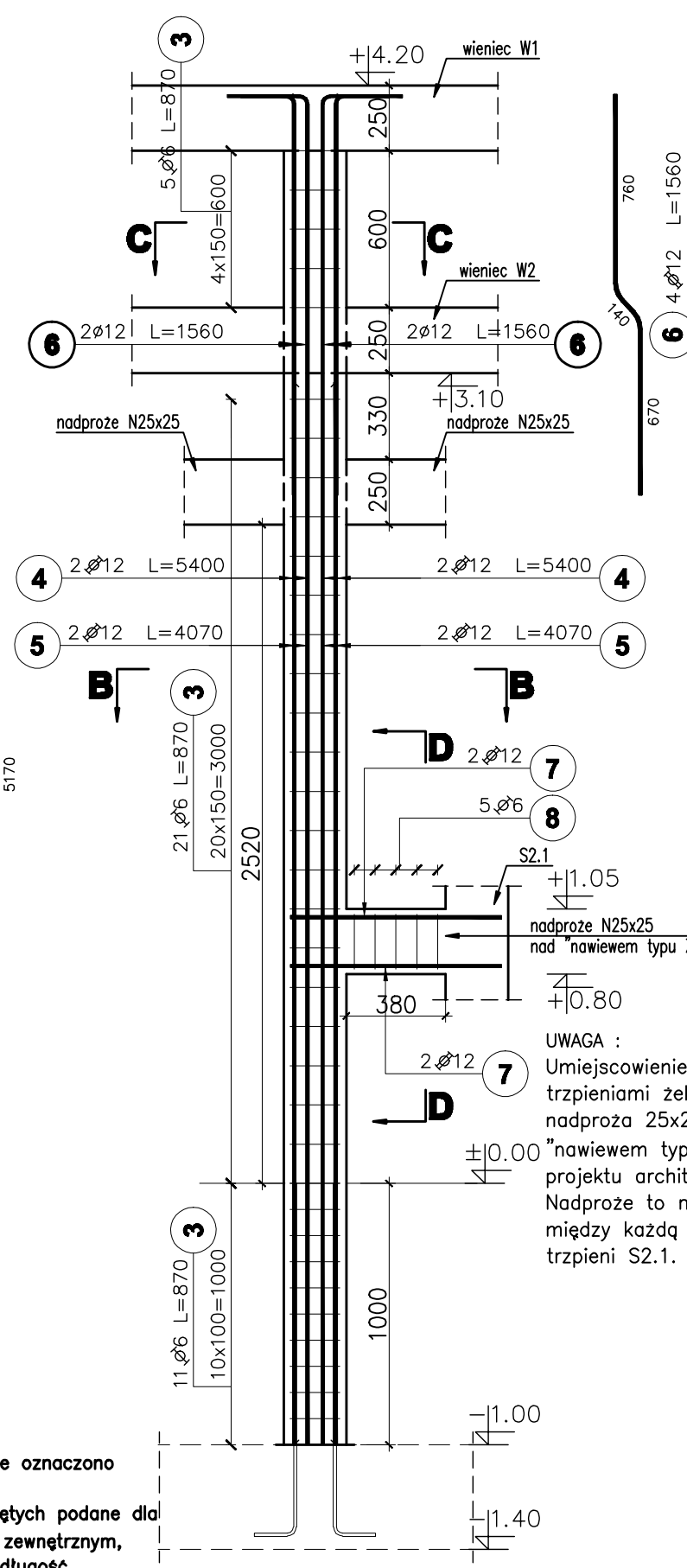
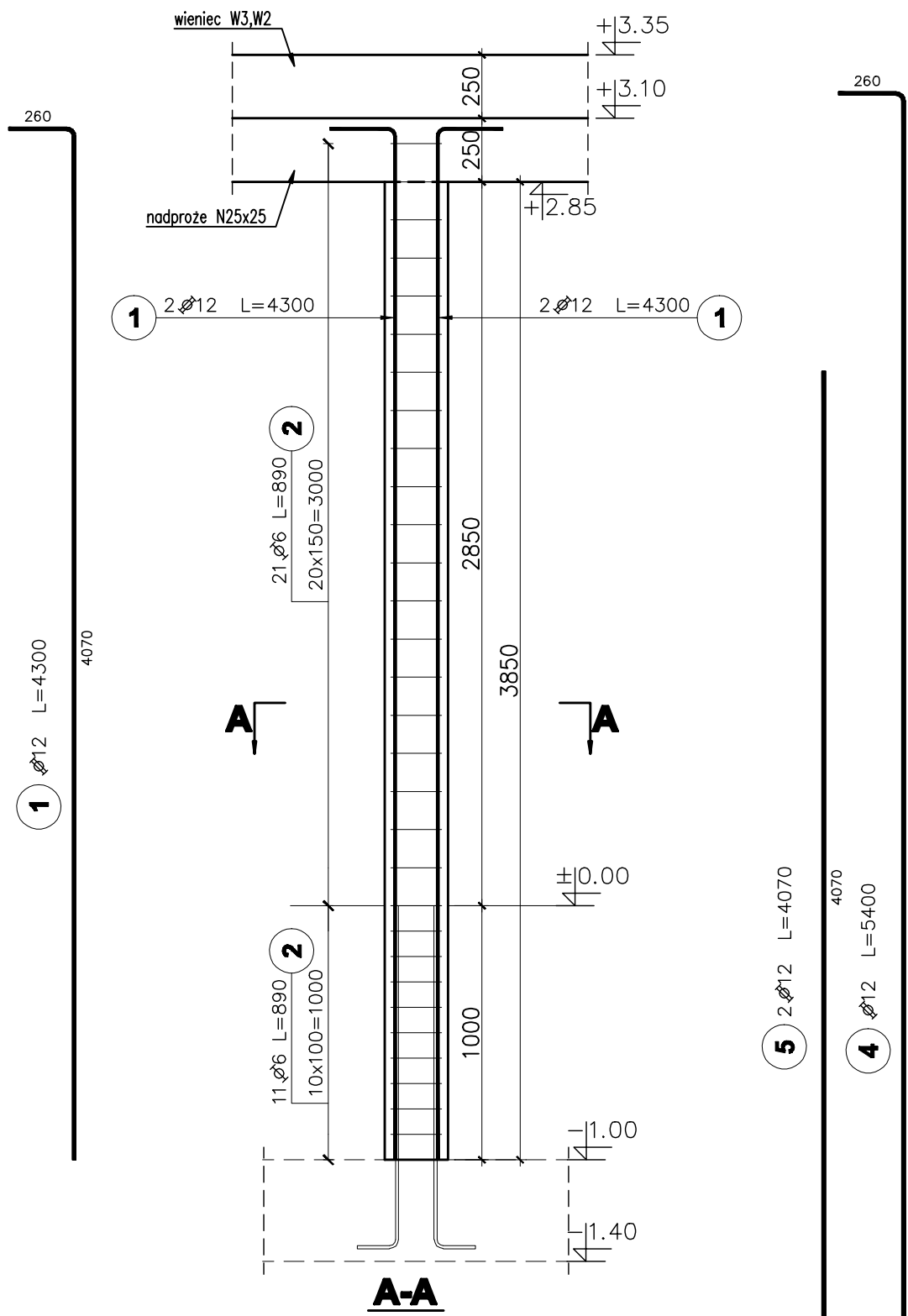
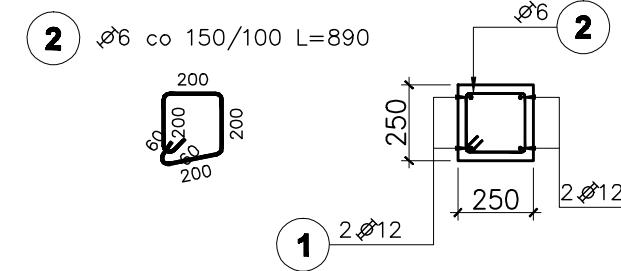


Pozycja obliczeniowa : S3
Liczba elementów : 8

Pozycja obliczeniowa : S2.1
Liczba elementów : 11



Poz.	Stal		Długość (mm)	Ilość			Długość łączna (m)	
	A-I	A-IIIIN		w elemencie	elementów	ogółem	A-I ∅ 6	A-IIIIN ∅ 12
1		12	4300	4	8	32		137,60
2	6		890	32	8	256	227,84	
3	6		870	37	11	407	354,09	
4		12	5400	4	11	44		237,60
5		12	4070	4	11	44		179,08
6		12	1560	4	11	44		68,64
7		12	810	4	4	16		12,96
8	6		930	5	4	20	18,60	
Długość wg średnic (m)							600,53	635,88
Masa 1 m pręta (kg/m)							0,22	0,89
Masa łączna wg średnic (kg)							133,32	564,66
Masa łączna wg gatunku stali (kg)							133,32	564,66
Ogółem (kg)							697,98	



UWAGI:
1. Wymiary podano w [mm], o ile nie oznaczono inaczej
2. Wymiary strzemion oraz prętów giętych podane dla "zbrojenia wyrzuconego" po obrysie zewnętrznym, natomiast w tabeli zestawiona jest długość strzemion/prętów giętych liczona po osi pręta.

UWAGA:
Umieszczenie między trzpieniami żelbetowymi nadproża 25x25 nad "nawiewem typu Z" wg projektu architektury. Nadproże to nie występuje między każdą parą trzpieni S2.1.

poziom odniesienia:
±0.00 = 85,90m n.p.m.
beton B25
(max w/c=0,65, min zawartość cementu 260kg/m³)
zbrojenie główne: stal A-IIIIN RB500W
strzemiona: stal A-I St3S
otulenie zbrojenia c=2,5cm

1	Opis nad tabelą. Strzemiona-wymiary.		2008-08-04
Nr rewizji	Revizja		Data
ABAKUS Biuro Projektów 60-687 Poznań, Os. Stefana Batorego 20/62		QUATTRO 61-659 Poznań, ul. Brandstaettera 4 Fax: 0 61 8231 523 tel.: 0 501 780 369	
Investor:	Urząd Gminy Czerwonak	Nr rys.	K202
Objekt:	Przedszkole w Koziegłowach, Koziegłowy - gmina Czerwonak, ark. 13, działka nr 164/5, 164/4	skala:	1:25
Treść rys.	TRZPIEŃ ŻELBETOWY S2.1, S3	faza projektu:	PROJEKT WYKONAWCZY
		branża:	KONSTRUKCJA
		data:	07.07.2008
	Imię i nazwisko	Numer uprawnień	Podpis
Projektował:	mgr inż. Krzysztof Kniota	1462/85	
Sprawdził:	mgr inż. Franciszek Kniota	2366/60	