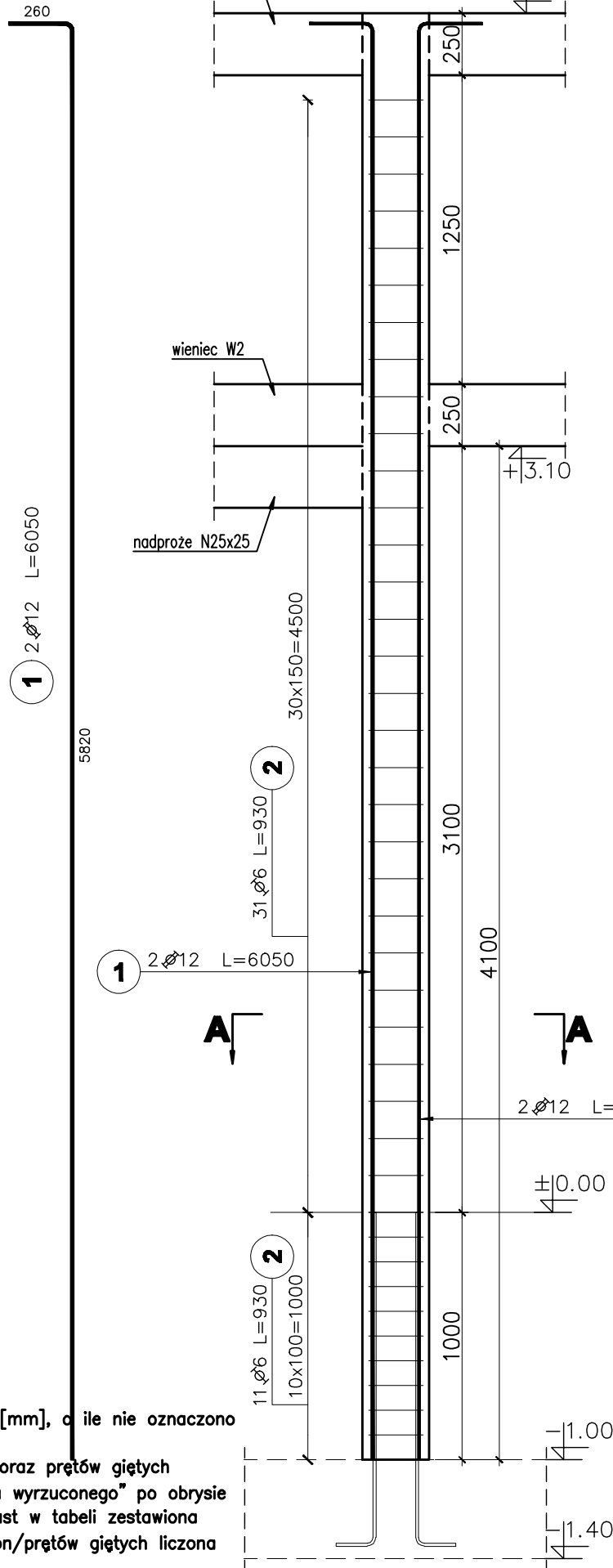
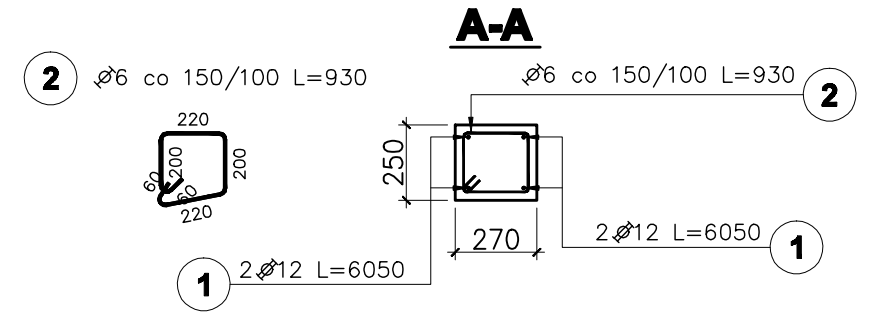


Pozycja obliczeniowa : S9  
Liczba elementów : 9



**UWAGI:**  
1. Wymiary podano w [mm], a ile nie oznaczono inaczej  
2. Wymiary strzemion oraz prętów giętych podane dla "zbrojenia wyrzuconego" po obrysie zewnętrznym, natomiast w tabeli zestawiona jest długość strzemion/prętów giętych liczona po osi pręta.



| Poz.                              | Stal |     | Długość (mm) | Ilość       |           |        | Długość łączna (m) |              |
|-----------------------------------|------|-----|--------------|-------------|-----------|--------|--------------------|--------------|
|                                   | Ø    | A-I |              | w elemencie | elementów | ogółem | A-I Ø 6            | A-IIIIN Ø 12 |
| 1                                 |      | 12  | 6050         | 4           | 9         | 36     |                    | 217,80       |
| 2                                 | 6    |     | 930          | 42          | 9         | 378    | 351,54             |              |
| Długość wg średnic (m)            |      |     |              |             |           |        | 351,54             | 217,80       |
| Masa 1 m pręta (kg/m)             |      |     |              |             |           |        | 0,22               | 0,89         |
| Masa łączna wg średnic (kg)       |      |     |              |             |           |        | 78,04              | 193,41       |
| Masa łączna wg gatunku stali (kg) |      |     |              |             |           |        | 78,04              | 193,41       |
| Ogółem (kg)                       |      |     |              |             |           |        | 271,45             |              |

poziom odniesienia:  
±0.00 = 85,90m n.p.m.  
beton B25  
(max w/c=0,65, min zawartość cementu 260kg/m<sup>3</sup>)  
zbrojenie główne: stal A-IIIIN RB500W  
strzemiona: stal A-I St3S  
otulenie zbrojenia c=2,5cm

|            |                                      |            |
|------------|--------------------------------------|------------|
| 2          | Zmiana trzpienia S8 na 2x S3.1       | 2008-08-25 |
| 1          | Opis nad tabelą. Strzemiona-wymiary. | 2008-08-04 |
| Nr rewizji | Rewizja                              | Data       |

**ABAKUS Biuro Projektów**  
60-687 Poznań, Os. Stefana Batorego 20/62

**QUATTRO**  
61-659 Poznań, ul. Brandstaettera 4  
Fax: 0 61 8231 523  
tel.: 0 501 780 369

|              |                                                                                            |                 |                    |
|--------------|--------------------------------------------------------------------------------------------|-----------------|--------------------|
| Investor:    | Urząd Gminy Czerwonak                                                                      | Nr rys.         | K206               |
|              |                                                                                            | skala:          | 1:25               |
| Objekt:      | Przedszkole w Koziegłowach, Koziegłowy - gmina Czerwonak, ark. 13, działka nr 164/5, 164/4 | faza projektu:  | PROJEKT WYKONAWCZY |
|              |                                                                                            | branża:         | KONSTRUKCJA        |
| Treść rys.   | TRZPIEŃ ŻELBETOWY S8, S9                                                                   | data:           | 17.05.2008         |
|              | Imię i nazwisko                                                                            | Numer uprawnień | Podpis             |
| Projektował: | mgr inż. Krzysztof Kniota                                                                  | 1462/85         |                    |
| Sprawdził:   | mgr inż. Franciszek Kniota                                                                 | 2366/60         |                    |