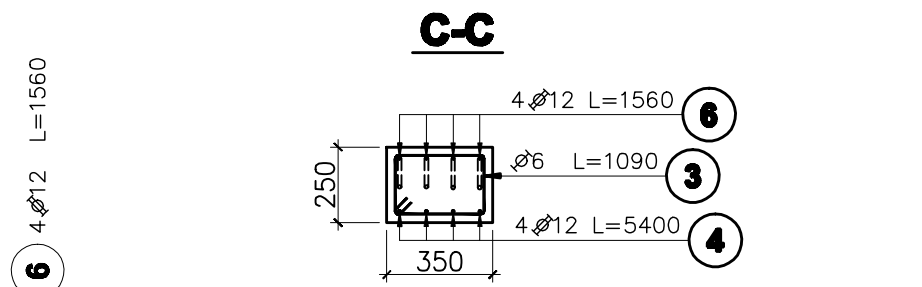
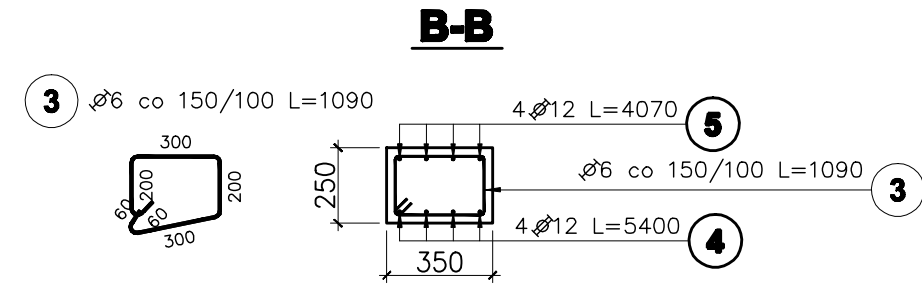
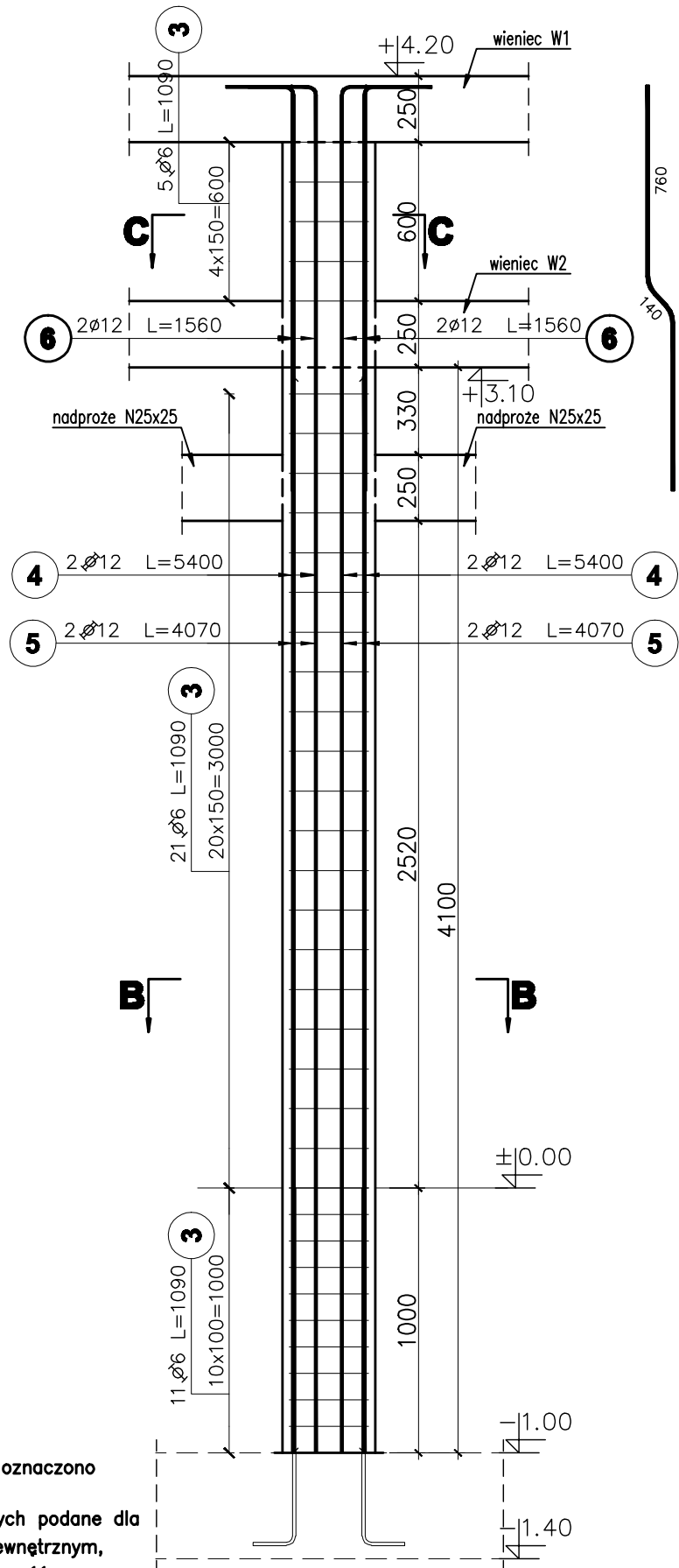
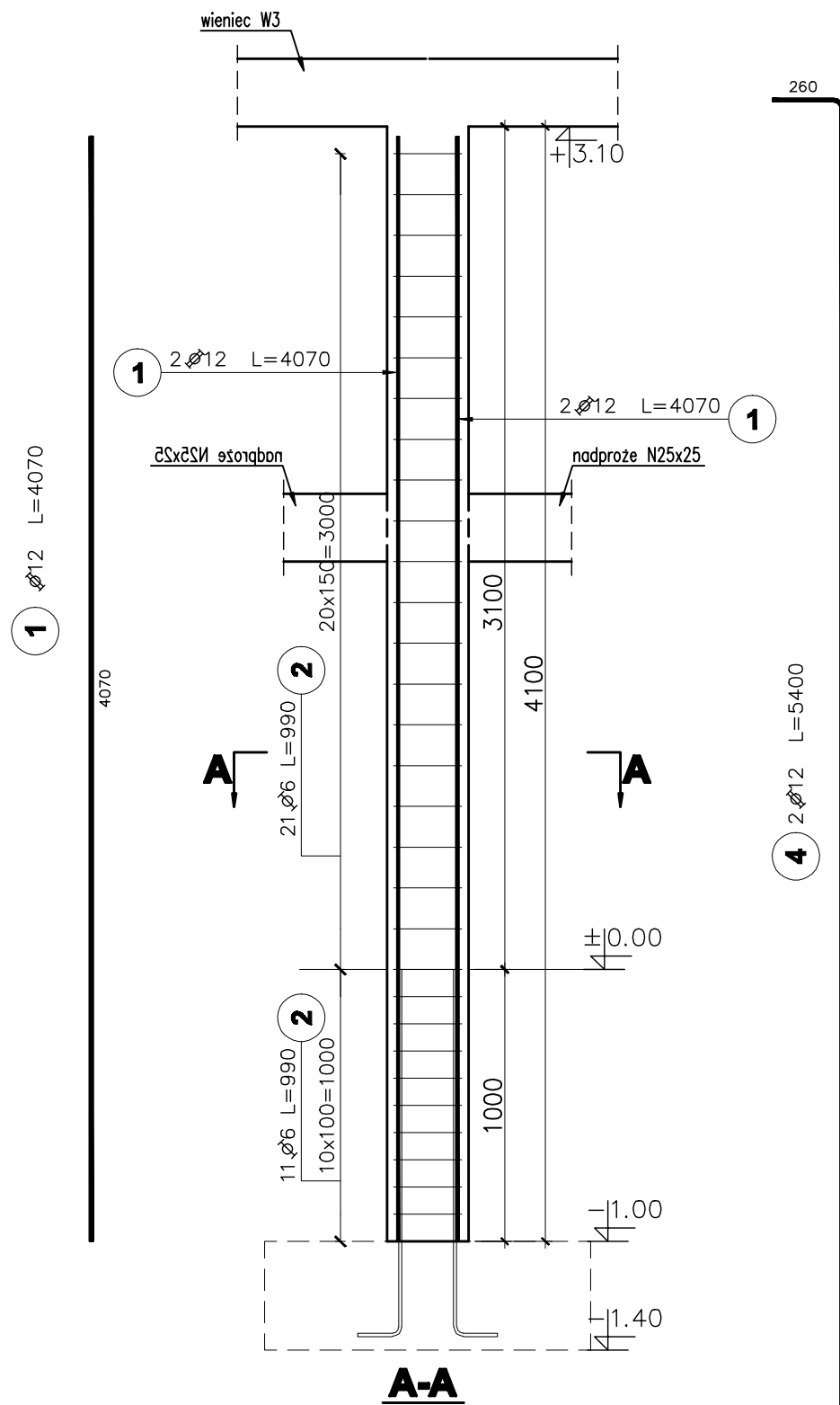
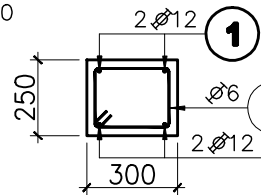
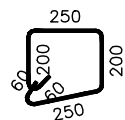


Pozycja obliczeniowa : S1.1
Liczba elementów : 1

Pozycja obliczeniowa : S10.1
Liczba elementów : 1



2 $\phi 6$ co 150/100 L=990



UWAGI:
1. Wymiary podano w [mm], o ile nie oznaczono inaczej
2. Wymiary strzemion oraz prętów giętych podane dla "zbrojenia wyrzuconego" po obrysie zewnętrznym, natomiast w tabeli zestawiona jest długość strzemion/prętów giętych liczona po osi pręta.

Poz.	Stal		Długość (mm)	Ilość			Długość łączna (m)	
	A-I	A-IIIIN		w elemencie	elementów	ogółem	A-I $\phi 6$	A-IIIIN $\phi 12$
1		12	4070	4	1	4		16,28
2	6		990	32	1	32	31,68	
3	6		1090	37	1	37	40,33	
4		12	5400	4	1	4		21,60
5		12	4070	4	1	4		16,28
6		12	1560	4	1	4		6,24
Długość wg średnic (m)							72,01	60,40
Masa 1 m pręta (kg/m)							0,22	0,89
Masa łączna wg średnic (kg)							15,99	53,64
Masa łączna wg gatunku stali (kg)							15,99	53,64
Ogółem (kg)							69,62	

poziom odniesienia:
±0.00 = 85,90m n.p.m.
beton B25
(max w/c=0,65, min zawartość cementu 260kg/m³)
zbrojenie główne: stal A-IIIIN RB500W
strzemiona: stal A-I St3S
otulenie zbrojenia c=2,5cm

1	Opis nad tabelą. Strzemiona-wymiary.		2008-08-04
Nr rewizji	Rewizja		Data
ABAKUS Biuro Projektów 60-687 Poznań, Os. Stefana Batorego 20/62		QUATTRO 61-659 Poznań, ul. Brandstaettera 4 Fax: 0 61 8231 523 tel.: 0 501 780 369	
Investor:	Urząd Gminy Czerwonak	Nr rys.	K207
		skala:	1:25
Objekt:	Przedszkole w Koziegłowach , Koziegłowy - gmina Czerwonak, ark. 13, działka nr 164/5, 164/4	faza projektu:	PROJEKT WYKONAWCZY
		branża:	KONSTRUKCJA
Treść rys.	TRZPIEŃ ŻELBETOWY S1.1, S10.1	data:	17.05.2008
	Imię i nazwisko	Numer uprawnień	Podpis
Projektował:	mgr inż. Krzysztof Kniota	1462/85	
Sprawdził:	mgr inż. Franciszek Kniota	2366/60	