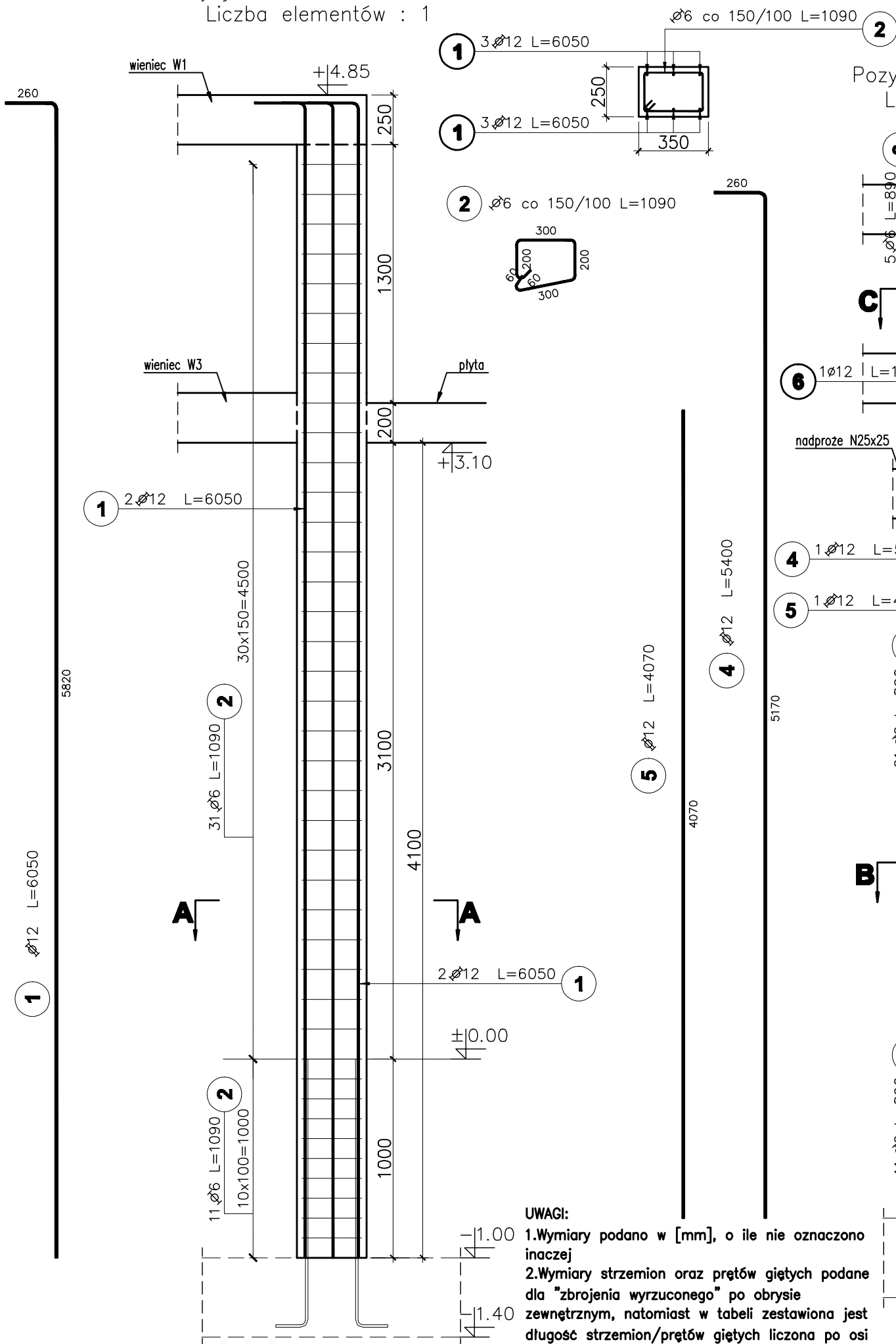
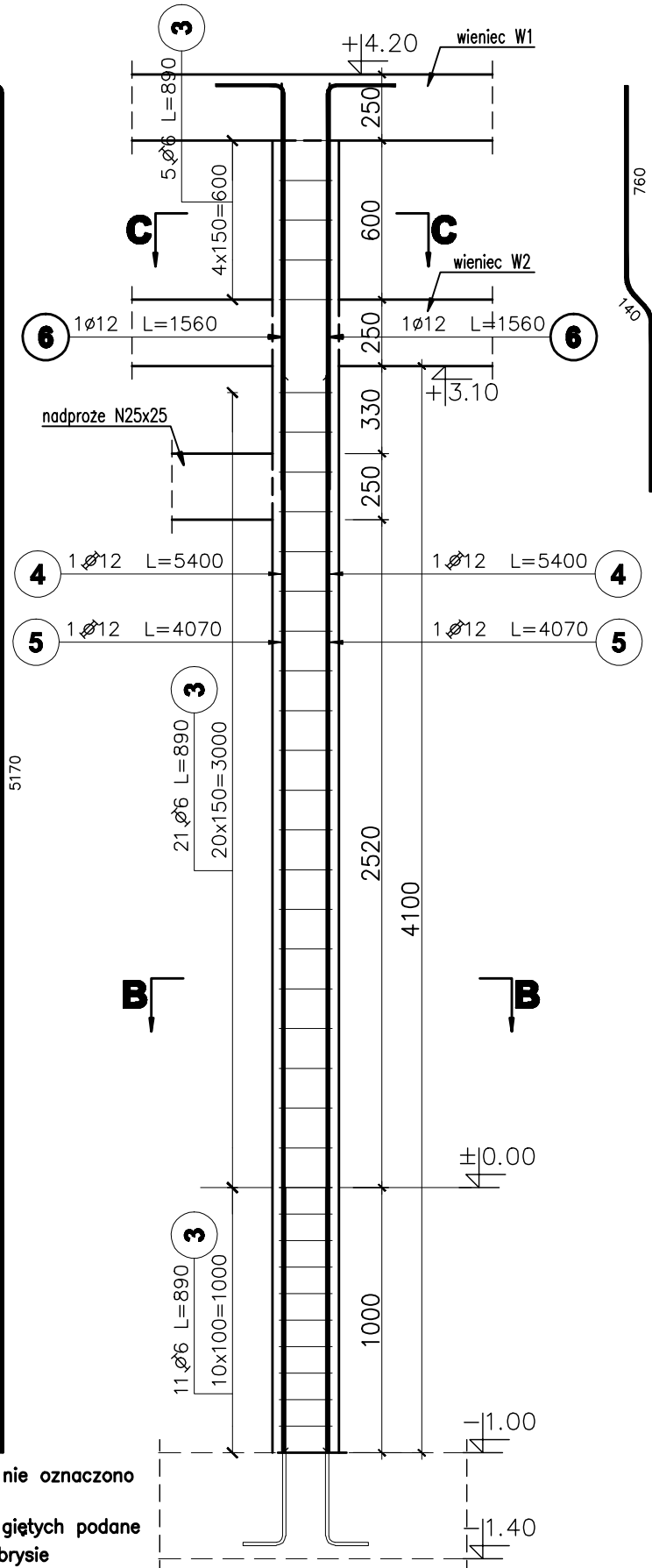


Pozycja obliczeniowa : S10.2
Liczba elementów : 1

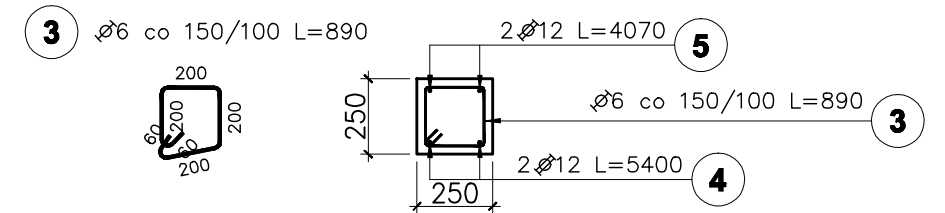
A-A



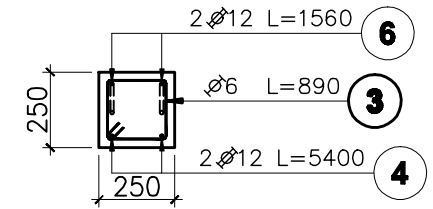
Pozycja obliczeniowa : S3.2
Liczba elementów : 2



B-B



C-C



| Poz. | Stal | | Długość (mm) | Ilość | | | Długość łączna (m) | |
|-----------------------------------|------|---------|--------------|-------------|-----------|--------|--------------------|-----------------|
| | A-I | A-IIIIN | | w elemencie | elementów | ogółem | A-I ∅ 6 | A-IIIIN ∅ 12 |
| 1 | | 12 | 6050 | 4 | 1 | 4 | | 24,20 |
| 2 | 6 | | 1090 | 42 | 1 | 42 | 45,78 | |
| 3 | 6 | | 890 | 37 | 2 | 74 | 65,86 | |
| 4 | | 12 | 5400 | 2 | 2 | 4 | | 21,60 |
| 5 | | 12 | 4070 | 2 | 2 | 4 | | 16,28 |
| 6 | | 12 | 1560 | 2 | 2 | 4 | | 6,24 |
| Długość wg średnic (m) | | | | | | | 111,64 | 68,32 |
| Masa 1 m pręta (kg/m) | | | | | | | 0,22 | 0,89 |
| Masa łączna wg średnic (kg) | | | | | | | 24,78 | 60,67 |
| Masa łączna wg gatunku stali (kg) | | | | | | | 24,78 | 60,67 |
| Ogółem (kg) | | | | | | | | 85,45 |

poziom odniesienia:

±0.00 = 85,90m n.p.m.

beton B25

(max w/c=0,65, min zawartość cementu 260kg/m³)

zbrojenie główne: stal A-IIIIN RB500W

strzemiona: stal A-I St3S

otulenie zbrojenia c=2,5cm

UWAGI:

1.Wymiary podano w [mm], o ile nie oznaczono inaczej

2.Wymiary strzemion oraz prętów giętych podane dla "zbrojenia wyrzuconego" po obrysie zewnętrznym, natomiast w tabeli zestawiona jest długość strzemion/prętów giętych liczona po osi pręta.

| | | | |
|--|---|--|--------------------|
| 1 | Opis nad tabelą. Strzemiona-wymiary. | | 2008-08-04 |
| Nr rewizji | Rewizja | | Data |
| ABAKUS Biuro Projektów 60-687 Poznań, Os. Stefana Batorego 20/62 | | QUATTRO 61-659 Poznań, ul. Brandstaettera 4 Fax: 0 61 8231 523 tel: 0 501 780 369 | |
| Investor: | Urząd Gminy Czerwonak | Nr rys. | K208 |
| Objekt: | Przedszkole w Koziegłowach , Koziegłowy - gmina Czerwonak, ark. 13, działka nr 164/5, 164/4 | skala: | 1:25 |
| Treść rys. | TRZPIEŃ ŻELBETOWY S3.2, S10.2 | faza projektu: | PROJEKT WYKONAWCZY |
| | | branża: | KONSTRUKCJA |
| | | data: | 17.05.2008 |
| | Imię i nazwisko | Numer uprawnień | Podpis |
| Projektował: | mgr inż. Krzysztof Kniota | 1462/85 | |
| Sprawdził: | mgr inż. Franciszek Kniota | 2366/60 | |