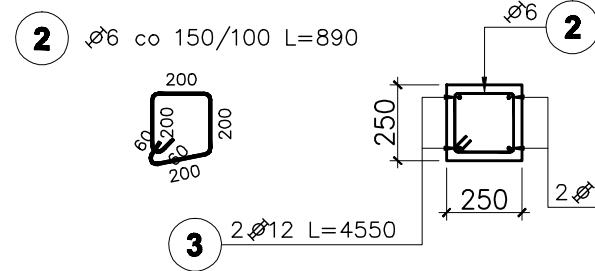
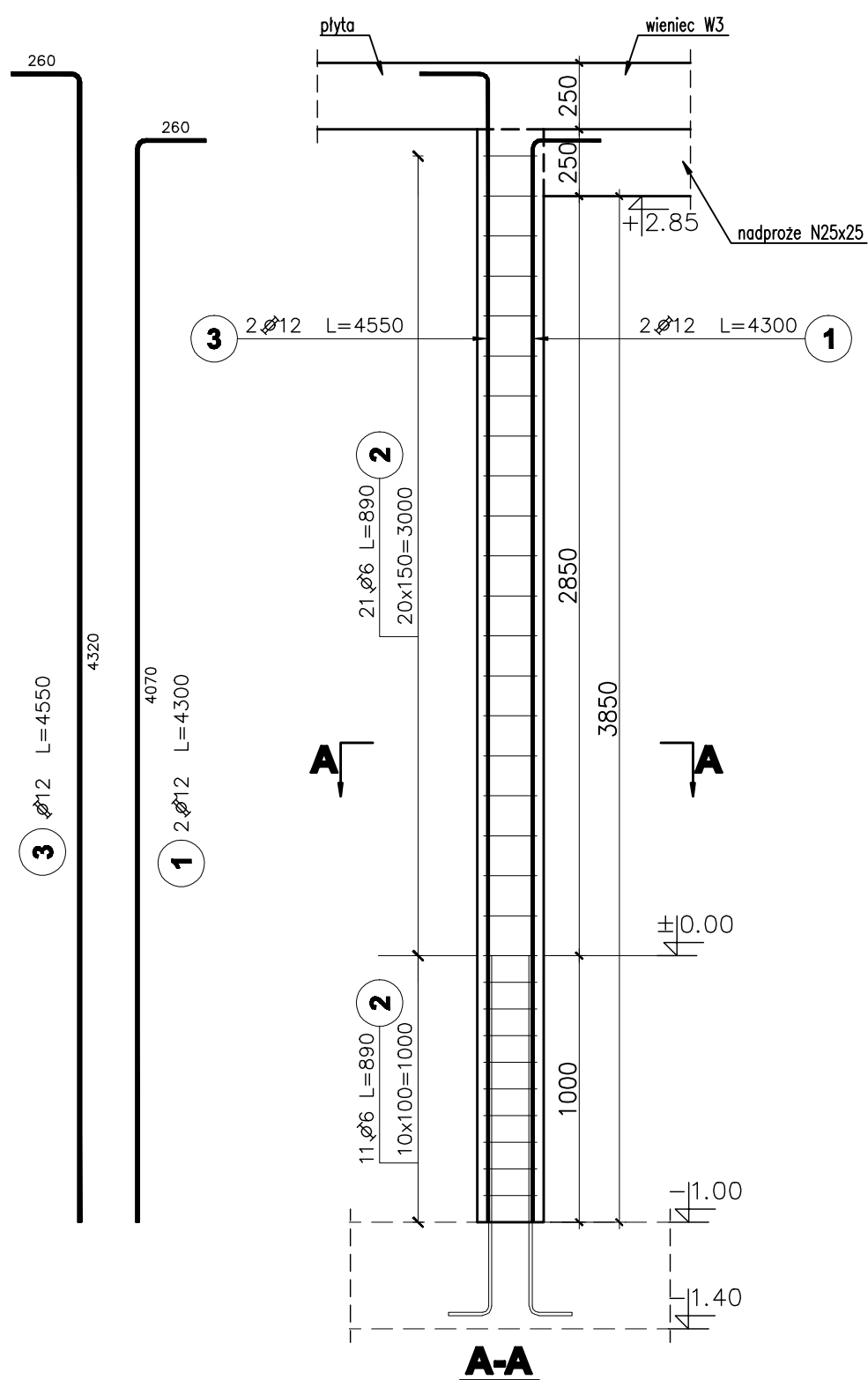
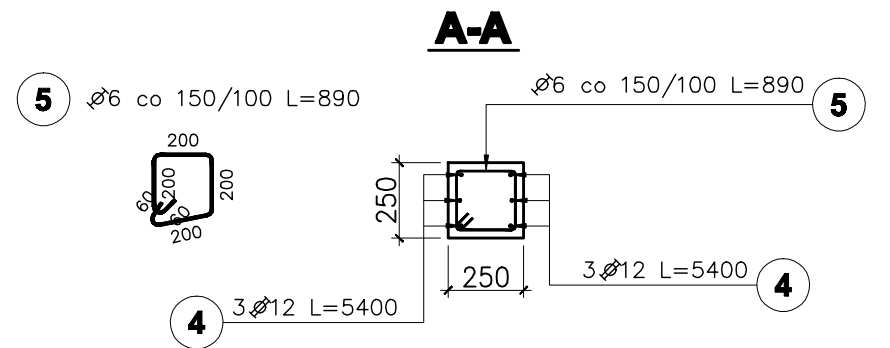
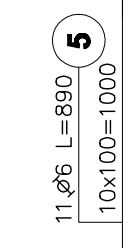
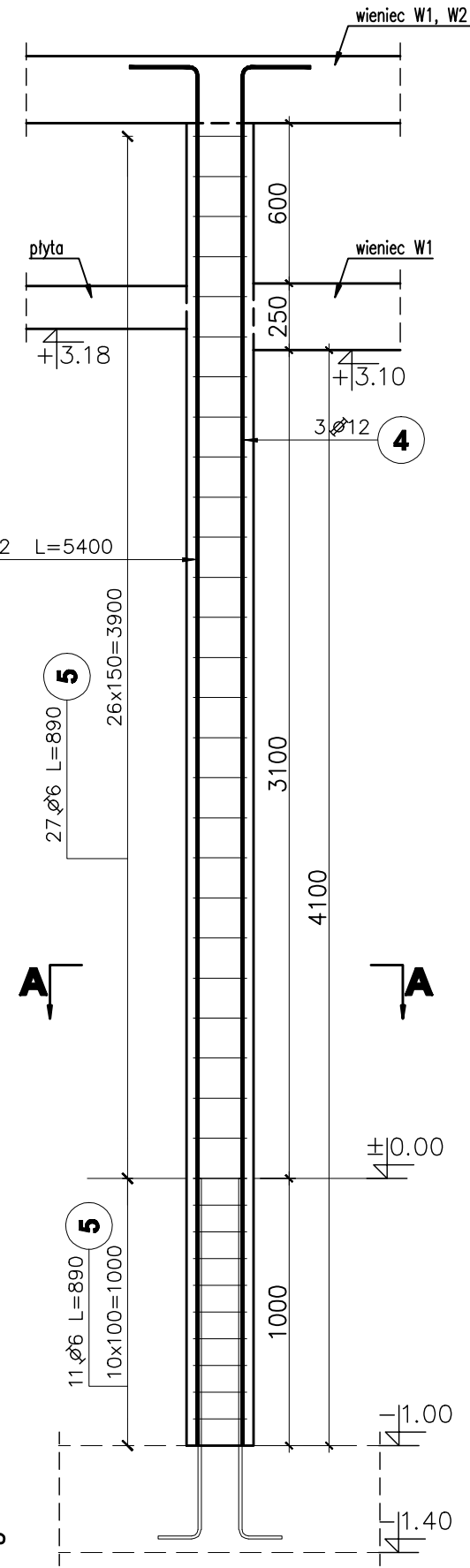


Pozycja obliczeniowa : S3.3
Liczba elementów : 1

Pozycja obliczeniowa : S3.4
Liczba elementów : 2



UWAGI:
1. Wymiary podano w [mm], o ile nie oznaczono inaczej
2. Wymiary strzemion oraz prętów giętych podane dla "zbrojenia wyrzuconego" po obrysie zewnętrznym, natomiast w tabeli zestawiona jest długość strzemion/prętów giętych liczona po osi pręta.



Poz.	Stal		Długość (mm)	Ilość			Długość łączna (m)	
	∅ A-I	∅ A-IIIIN		w elemencie	elementów	ogółem	A-I ∅ 6	A-IIIIN ∅ 12
1		12	4300	2	1	2		8,60
2	6		890	32	1	32	28,48	
3		12	4550	2	1	2		9,10
4		12	5400	6	2	12		64,80
5	6		890	38	2	76	67,64	
Długość wg średnic (m)							96,12	82,50
Masa 1 m pręta (kg/m)							0,22	0,89
Masa łączna wg średnic (kg)							21,34	73,26
Masa łączna wg gatunku stali (kg)							21,34	73,26
Ogółem (kg)							94,60	

poziom odniesienia:
±0.00 = 85,90m n.p.m.
beton B25
(max w/c=0,65, min zawartość cementu 260kg/m³)
zbrojenie główne: stal A-IIIIN RB500W
strzemiona: stal A-I St3S
otulenie zbrojenia c=2,5cm

1	Opis nad tabelą. Strzemiona-wymiary.		2008-08-04
Nr rewizji	Rewizja		Data
ABAKUS Biuro Projektów 60-687 Poznań, Os. Stefana Batorego 20/62		QUATTRO 61-659 Poznań, ul. Brandstaettera 4 Fax: 0 61 8231 523 tel.: 0 501 780 369	
Investor:	Urząd Gminy Czerwonak	Nr rys.	K209
Objekt:	Przedszkole w Koziegłowach , Koziegłowy - gmina Czerwonak, ark. 13, działka nr 164/5, 164/4	skala:	1:25
Treść rys.	TRZPIEŃ ŻELBETOWY S3.3, S3.4	faza projektu:	PROJEKT WYKONAWCZY
		branża:	KONSTRUKCJA
		data:	17.05.2008
	Imię i nazwisko	Numer uprawnień	Podpis
Projektował:	mgr inż. Krzysztof Kniota	1462/85	
Sprawdził:	mgr inż. Franciszek Kniota	2366/60	