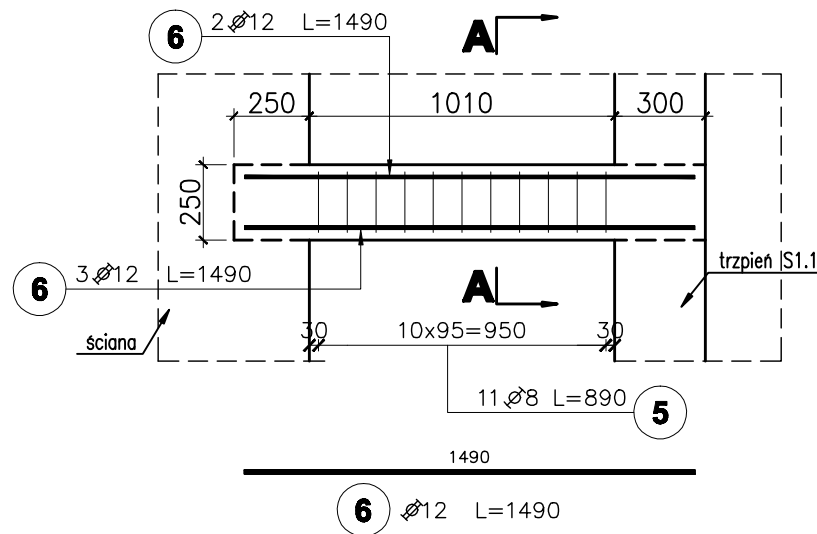
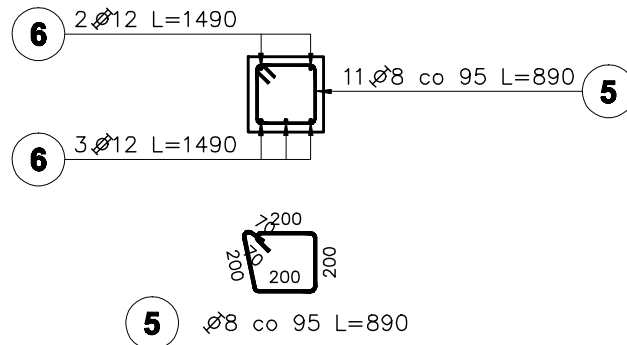


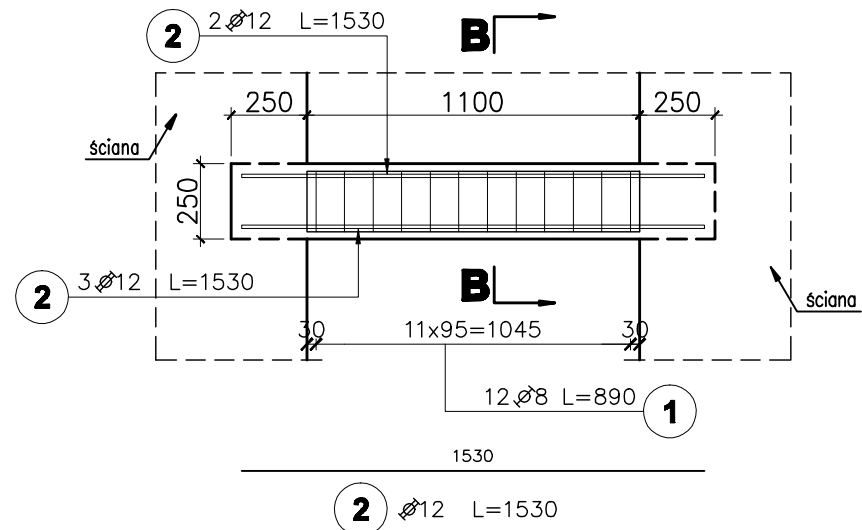
Pozycja obliczeniowa : N4
Liczba elementów : 1



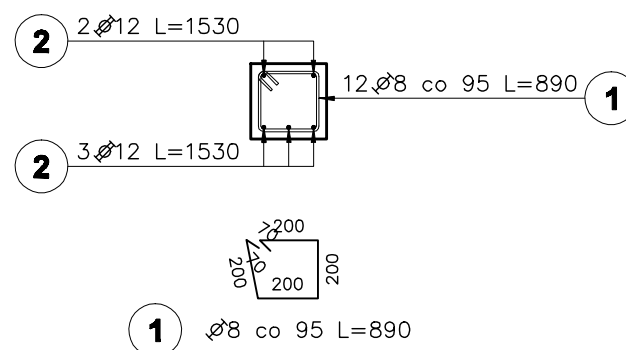
A-A



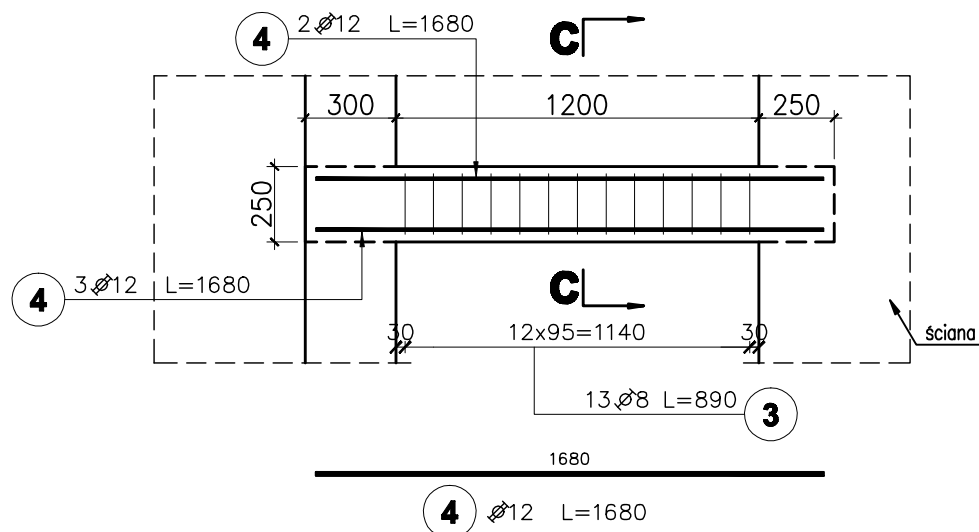
Pozycja obliczeniowa : N5
Liczba elementów : 2



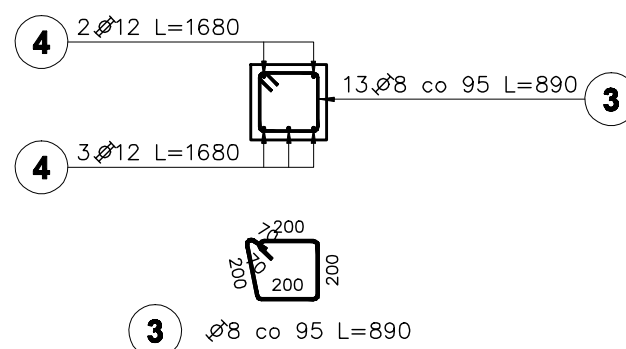
B-B



Pozycja obliczeniowa : N6
Liczba elementów : 2



C-C



Poz.	Stal		Długość (mm)	Ilość			Długość łączna (m)	
	A-I	A-IIIIN		w elemencie	elementów	ogółem	A-I	A-IIIIN
							Ø 8	Ø 12
1	8		890	12	2	24	21,36	
2		12	1530	5	2	10		15,30
3	8		890	13	2	26	23,14	
4		12	1680	5	2	10		16,80
5	8		890	11	1	11	9,79	
6		12	1490	5	1	5		7,45
Długość wg średnic (m)							54,29	39,55
Masa 1 m pręta (kg/m)							0,40	0,89
Masa łączna wg średnic (kg)							21,44	35,12
Masa łączna wg gatunku stali (kg)							21,44	35,12
Ogółem (kg)							56,56	

UWAGI:

1. Wymiary podano w [mm], o ile nie oznaczono inaczej
2. Wymiary strzemion oraz prętów giętych podane dla "zbrojenia wyrzuconego" po obrysie zewnętrznym, natomiast w tabeli zestawiona jest długość strzemion/prętów giętych liczona po osi pręta.
3. Dolna krawędź nadproży wg projektu architektury

poziom odniesienia:

±0.00 = 85,90m n.p.m.

beton B25

(max w/c=0,65, min zawartość cementu 260kg/m³)

zbrojenie główne: stal A-IIIIN RB500W

strzemiona: stal A-I St3S

otulenie zbrojenia c=2,5cm

1	Opis nad tabelą.	2008-08-04
Nr rewizji	Revizja	Data
ABAKUS Biuro Projektów 60-687 Poznań, Os. Stefana Batorego 20/62		QUATTRO 61-659 Poznań, ul. Brandstaettera 4 Fax: 0 61 8231 523 tel.: 0 501 780 369
Investor:	Urząd Gminy Czerwonak	Nr rys. K302 skala: 1:25
Objekt:	Przedszkole w Koziegłowach, Koziegłowy - gmina Czerwonak, ark. 13, działka nr 164/5, 164/4	faza projektu: PROJEKT WYKONAWCZY branża: KONSTRUKCJA
Treść rys.	NADPROŻE ŻELBETOWE N4, N5, N6	data: 03.07.2008
	Imię i nazwisko	Numer uprawnień
Projektował:	mgr inż. Krzysztof Kniota	1462/85
Sprawdził:	mgr inż. Franciszek Kniota	2366/60
	Podpis	