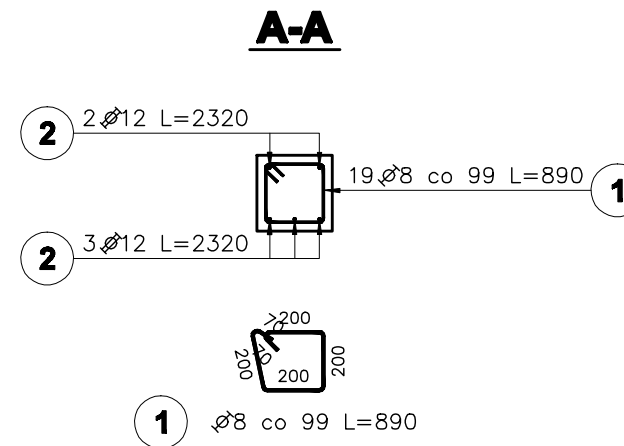
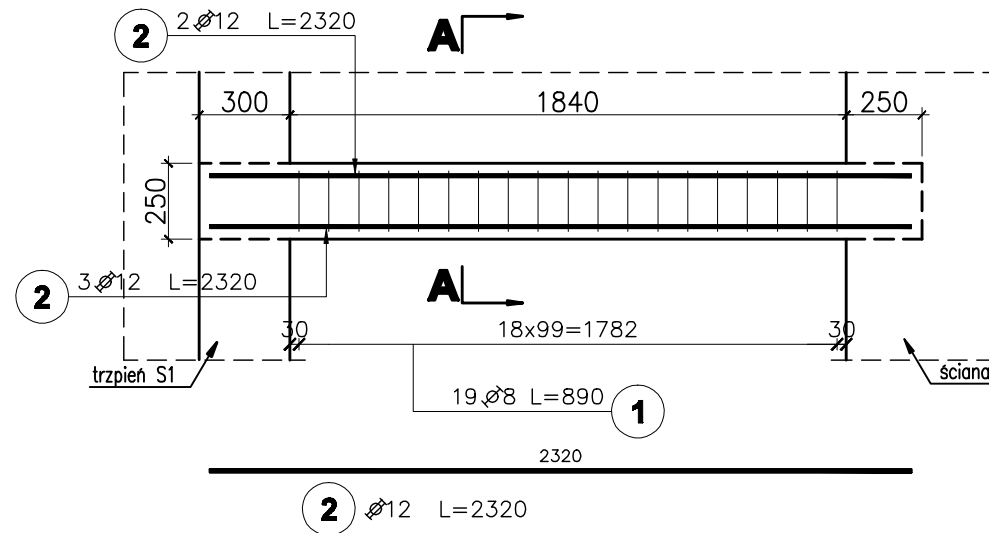
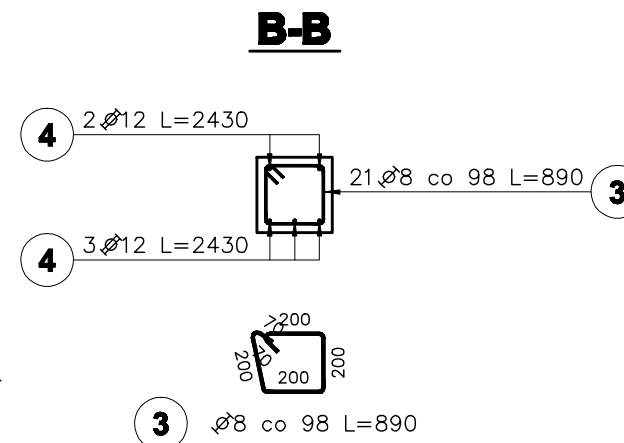
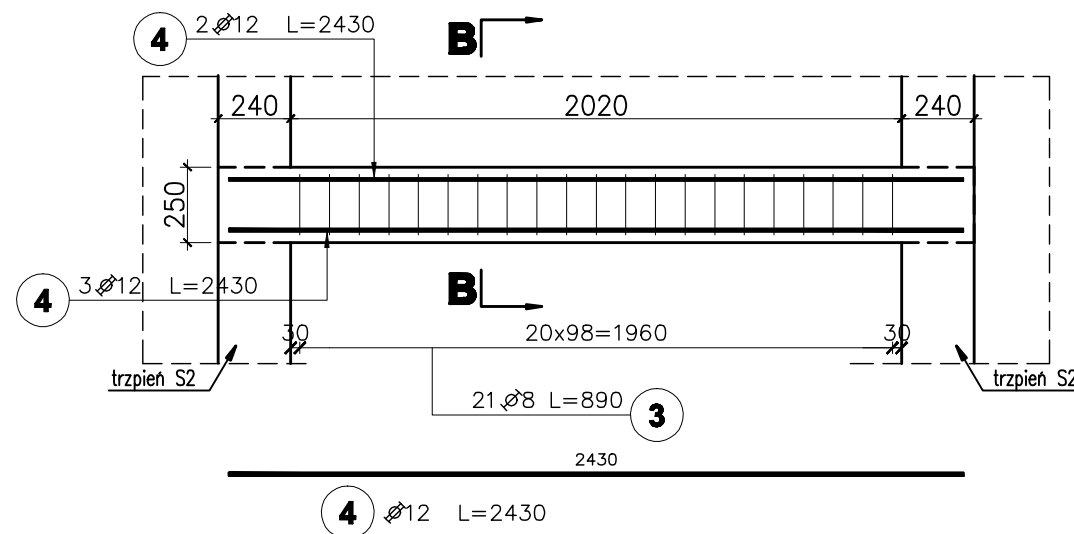


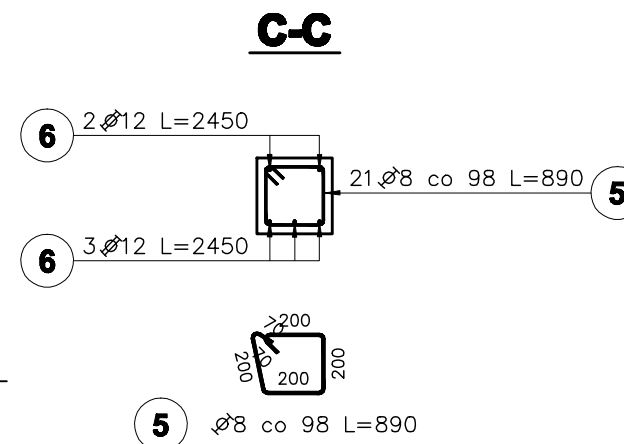
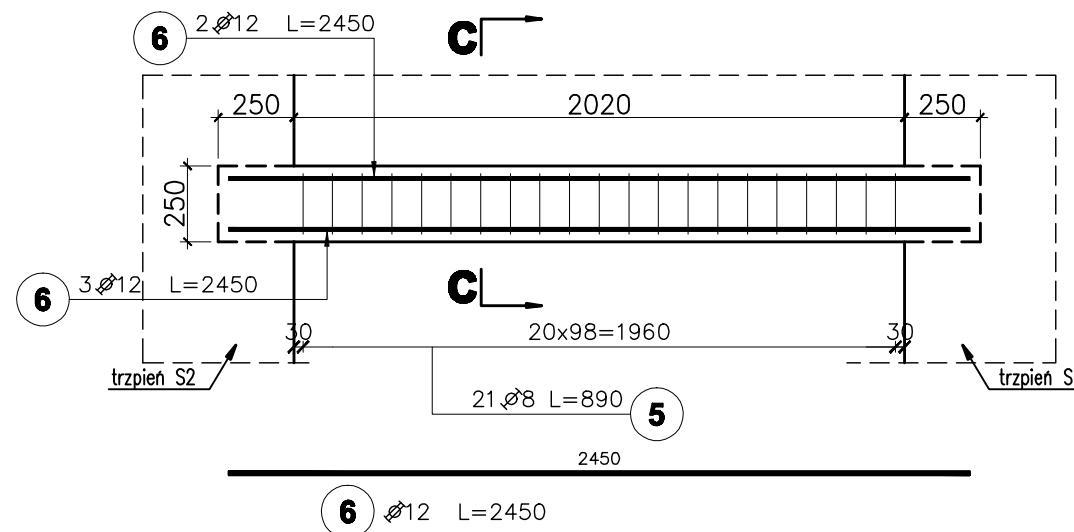
Pozycja obliczeniowa : N13  
Liczba elementów : 1



Pozycja obliczeniowa : N14  
Liczba elementów : 8



Pozycja obliczeniowa : N15  
Liczba elementów : 2



Poz.	Stal		Długość (mm)	Ilość			Długość łączna (m)	
	A-I	A-IIIIN		w elemencie	elementów	ogółem	A-I Ø 8	A-IIIIN Ø 12
1	8		890	19	1	19	16,91	
2		12	2320	5	1	5		11,60
3	8		890	21	8	168	149,52	
4		12	2430	5	8	40		97,20
5	8		890	21	2	42	37,38	
6		12	2450	5	2	10		24,50
Długość wg średnic (m)							203,81	133,30
Masa 1 m pręta (kg/m)							0,40	0,89
Masa łączna wg średnic (kg)							80,50	118,37
Masa łączna wg gatunku stali (kg)							80,50	118,37
Ogółem (kg)							198,88	

**UWAGI:**

1. Wymiary podano w [mm], o ile nie oznaczono inaczej
2. Wymiary strzemion oraz prętów giętych podane dla "zbrojenia wyrzuconego" po obrysie zewnętrznym, natomiast w tabeli zestawiona jest długość strzemion/prętów giętych liczona po osi pręta.
3. Dolna krawędź nadproży wg projektu architektury

poziom odniesienia:

±0.00 = 85,90m n.p.m.

beton B25

(max w/c=0,65, min zawartość cementu 260kg/m<sup>3</sup>)

zbrojenie główne: stal A-IIIIN RB500W

strzemiona: stal A-I St3S

otulenie zbrojenia c=2,5cm

1	Opis nad tabelą.	2008-08-04
Nr rewizji	Revizja	Data
<b>ABAKUS Biuro Projektów</b> 60-687 Poznań, Os. Stefana Batorego 20/62		<b>QUATTRO</b> 61-659 Poznań, ul. Brandstaettera 4 Fax: 0 61 8231 523 tel.: 0 501 780 369
Investor:	Urząd Gminy Czerwonak	Nr rys. K305 skala: 1:25
Obiekt:	Przedszkole w Koziegłowach, Koziegłowy - gmina Czerwonak, ark. 13, działka nr 164/5, 164/4	faza projektu: PROJEKT WYKONAWCZY branża: KONSTRUKCJA
Treść rys.	NADPROŻE ŻELBETOWE N13, N14, N15	data: 03.07.2008
	Imię i nazwisko	Numer uprawnień
Projektował:	mgr inż. Krzysztof Kniota	1462/85
Sprawdził:	mgr inż. Franciszek Kniota	2366/60
		Podpis