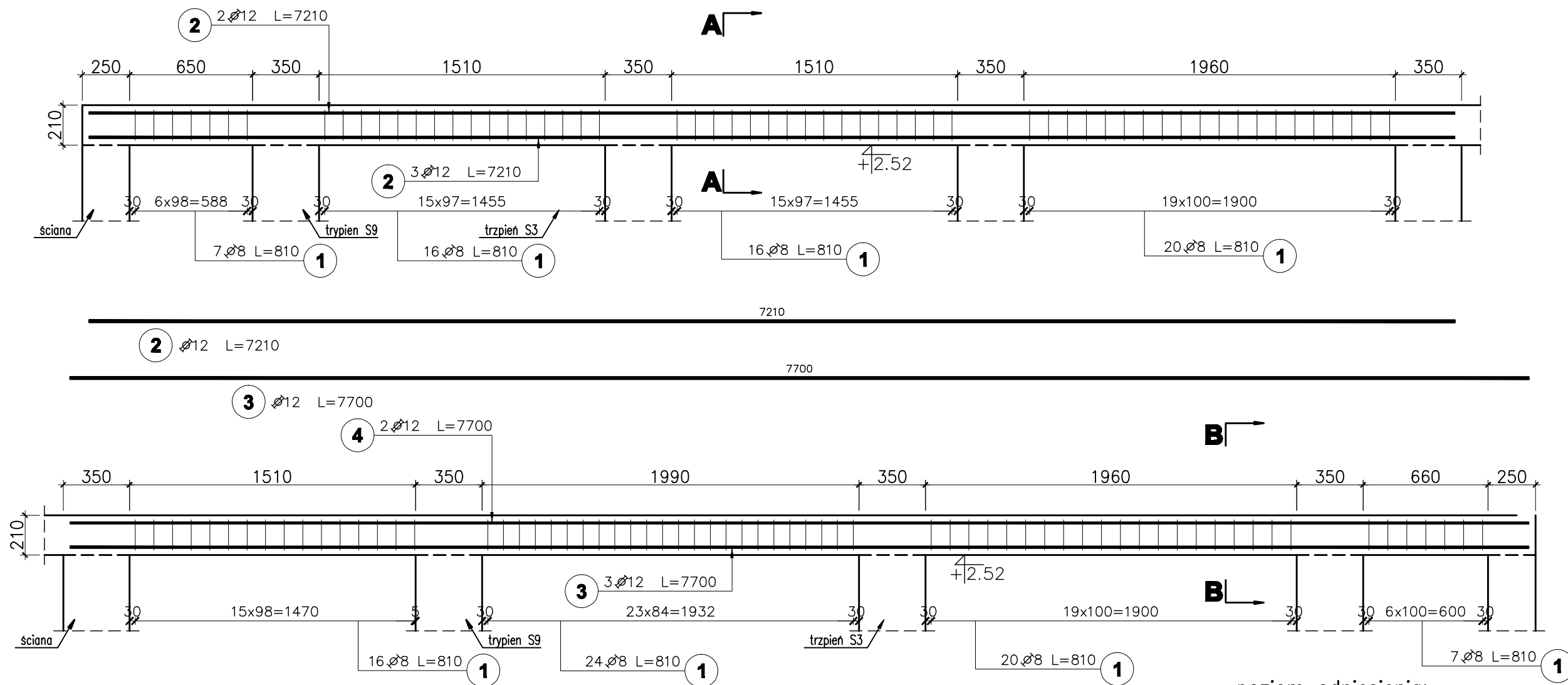
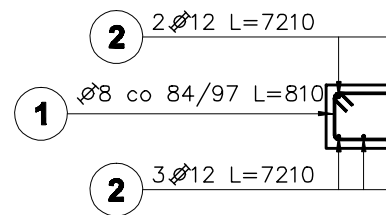


Pozycja obliczeniowa : N22  
Liczba elementów : 1



**A-A**



Poz.	Stal		Długość (mm)	Ilość			Długość łączna (m)		
	Ø	Ø		w elemencie	elementów	ogółem	A-I Ø 8	A-IIIIN Ø 12	
1	8		810	126	1	126	102,06		
2		12	7210	5	1	5		36,05	
3		12	7700	3	1	3		23,10	
4		12	7700	2	1	2		15,40	
Długość wg średnic (m)							102,06	74,55	
Masa 1 m pręta (kg/m)							0,40	0,89	
Masa łączna wg średnic (kg)							40,31	66,20	
Masa łączna wg gatunku stali (kg)							40,31	66,20	
Ogółem (kg)							106,51		

**UWAGI:**

1. Wymiary podano w [mm], o ile nie oznaczono inaczej
2. Wymiary strzemion oraz prętów giętych podane dla "zbrojenia wyrzuconego" po obrysie zewnętrznym, natomiast w tabeli zestawiona jest długość strzemion/prętów giętych liczona po osi pręta.
3. Dolna krawędź nadproży wg projektu architektury

poziom odniesienia:  
±0.00 = 85,90m n.p.m.  
beton B25  
(max w/c=0,65, min zawartość cementu 260kg/m<sup>3</sup>)  
zbrojenie główne: stal A-IIIIN RB500W  
strzemiona: stal A-I St3S  
otulenie zbrojenia c=2,5cm

1	Opis nad tabelą.	2008-08-04
Nr rewizji	Revizja	Data
<b>ABAKUS Biuro Projektów</b> 60-687 Poznań, Os. Stefana Batorego 20/62		<b>QUATTRO</b> 61-659 Poznań, ul. Brandstaettera 4 Fax: 0 61 8231 523 tel.: 0 501 780 369
Investor:	Urząd Gminy Czerwonak	Nr rys. K308 skala: 1:25
Objekt:	Przedszkole w Koziegłowach , Koziegłowy – gmina Czerwonak, ark. 13, działka nr 164/5, 164/4	faza projektu: PROJEKT WYKONAWCZY branża: KONSTRUKCJA
Treść rys.	NADPROŻE ŻELBETOWE N22	data: 03.07.2008
	Imię i nazwisko	Numer uprawnień
Projektował:	mgr inż. Krzysztof Kniota	1462/85
Sprawdził:	mgr inż. Franciszek Kniota	2366/60
	Podpis	