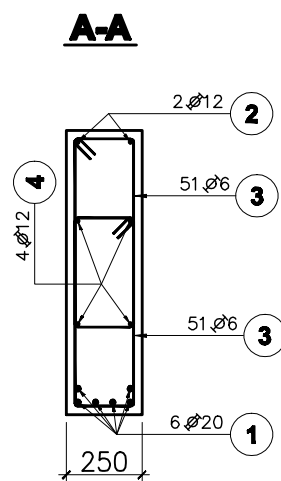
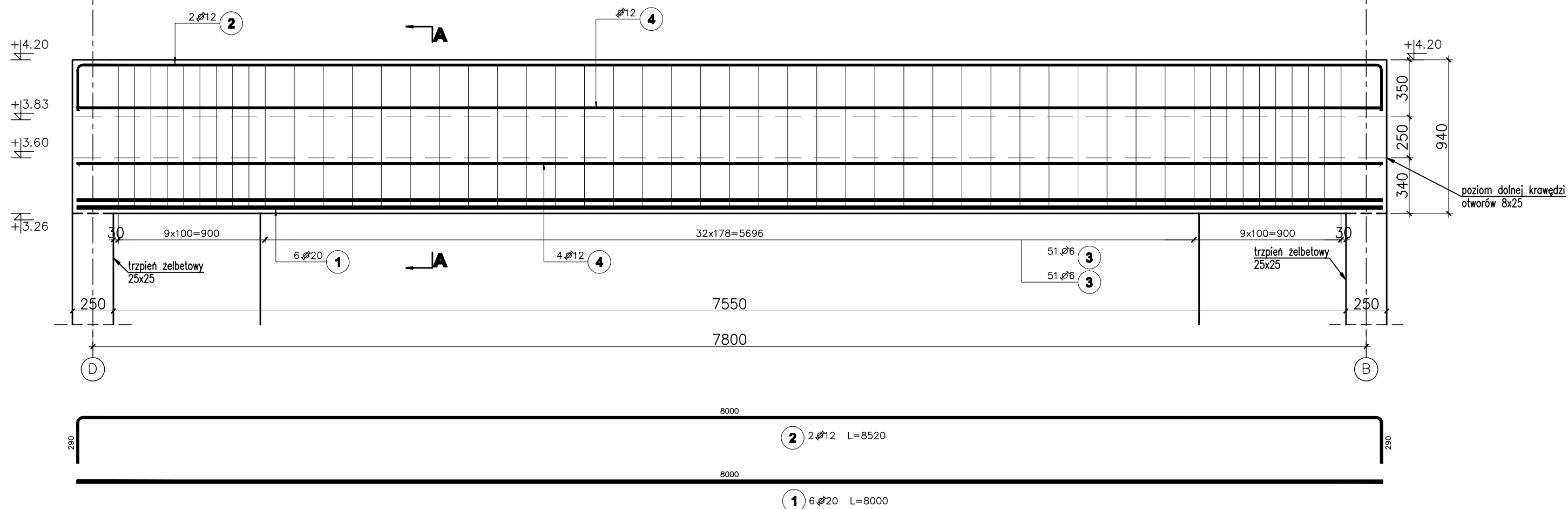


Pozycja obliczeniowa : Podciąg P2
(os 4/B-D), szt. : 1



Poz.	Stal		Długość (mm)	Ilość			Długość łączna (m)			Rozstaw (mm)
	Ø	Ø		w elemencie	elementów	ogółem	A-I	A-IIIIN		
	A-I	A-IIIIN					Ø 6	Ø 12	Ø 20	
1		20	8000	6	1	6			48,00	
2		12	8520	2	1	2		17,04		
3	6		1790	102	1	102	182,58			
4		12	8000	5	1	5		40,00		
Długość wg średnic (m)							182,58	57,04	48,00	
Masa 1 m pręta (kg/m)							0,22	0,89	2,47	
Masa łączna wg średnic (kg)							40,53	50,65	118,56	
Masa łączna wg gatunku stali (kg)							40,53	169,21		
Ogółem (kg)							209,74			

UWAGI:

1. Wymiary podano w [mm], o ile nie oznaczono inaczej
2. Wymiary strzemion oraz prętów giętych podane dla "zbrojenia wyrzuconego" po obrysie zewnętrznym, natomiast w tabeli zestawiona jest długość strzemion/prętów giętych liczona po osi pręta.
3. W nawiązaniu do projektu architektury wykonać w belce otwory 8x25 cm co 150 cm. Dolna krawędź otworu na +3,60m powyżej poziomu posadzki.

poziom odniesienia:

±0.00 = 85,90m n.p.m.

beton B25

(max w/c=0,65, min zawartość cementu 260kg/m³)

zbrojenie główne: stal A-IIIIN RB500W

strzemiona: stal A-I St3S

otulenie zbrojenia c=2,5cm

Nr rewizji	Opis nad tabelą.	Data
1	Opis nad tabelą.	2008-08-04
	Revizja	Data
ABAKUS Biuro Projektów 60-687 Poznań, Os. Stefana Batorego 20/62		QUATTRO 61-659 Poznań, ul. Brandstaettera 4 Fax: 0 61 8231 523 tel.: 0 501 780 369
Investor:	Urząd Gminy Czerwonak	Nr rys. K502 skala: 1:25
Objekt:	Przedszkole w Koziegłowach, Koziegłowy - gmina Czerwonak, ark. 13, działka nr 164/5, 164/4	faza projektu: PROJEKT WYKONAWCZY branza: KONSTRUKCJA
Treść rys.	Podciąg P2	data: 28.06.2008
	Imię i nazwisko	Numer uprawnień
Projektował:	mgr inż. Krzysztof Kniota	1462/85
Sprawdził:	mgr inż. Franciszek Kniota	2366/60
		Podpis