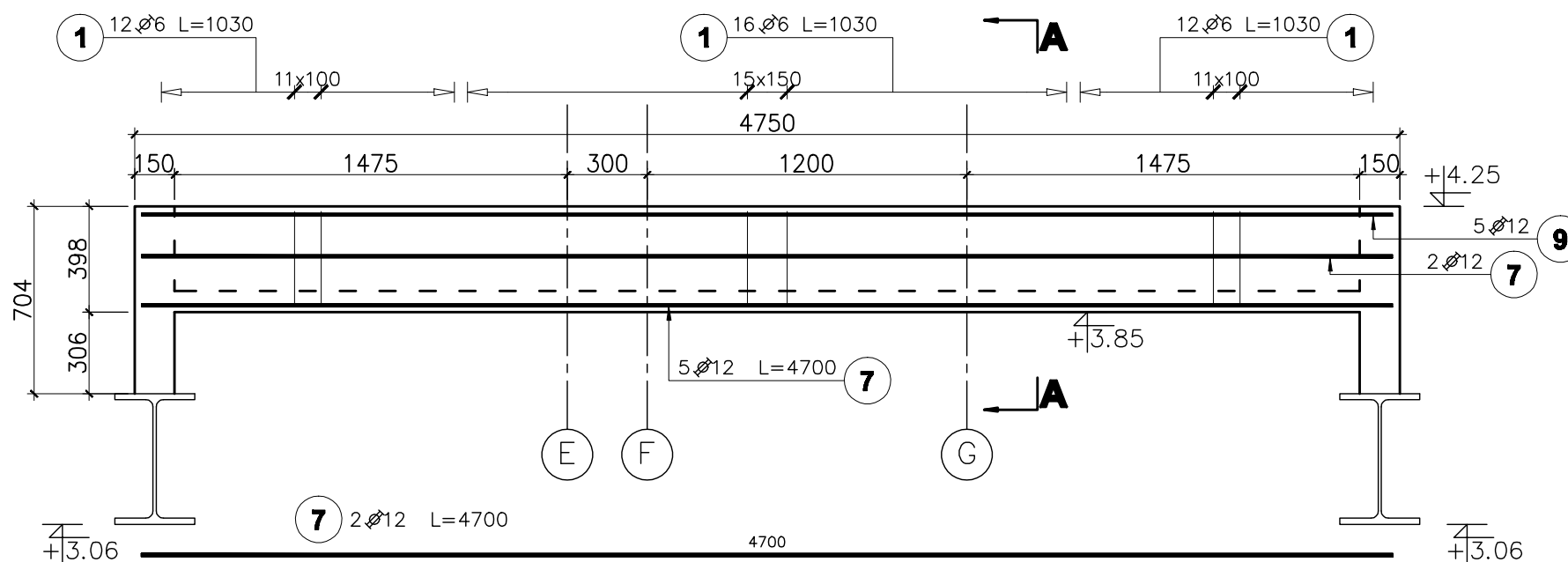


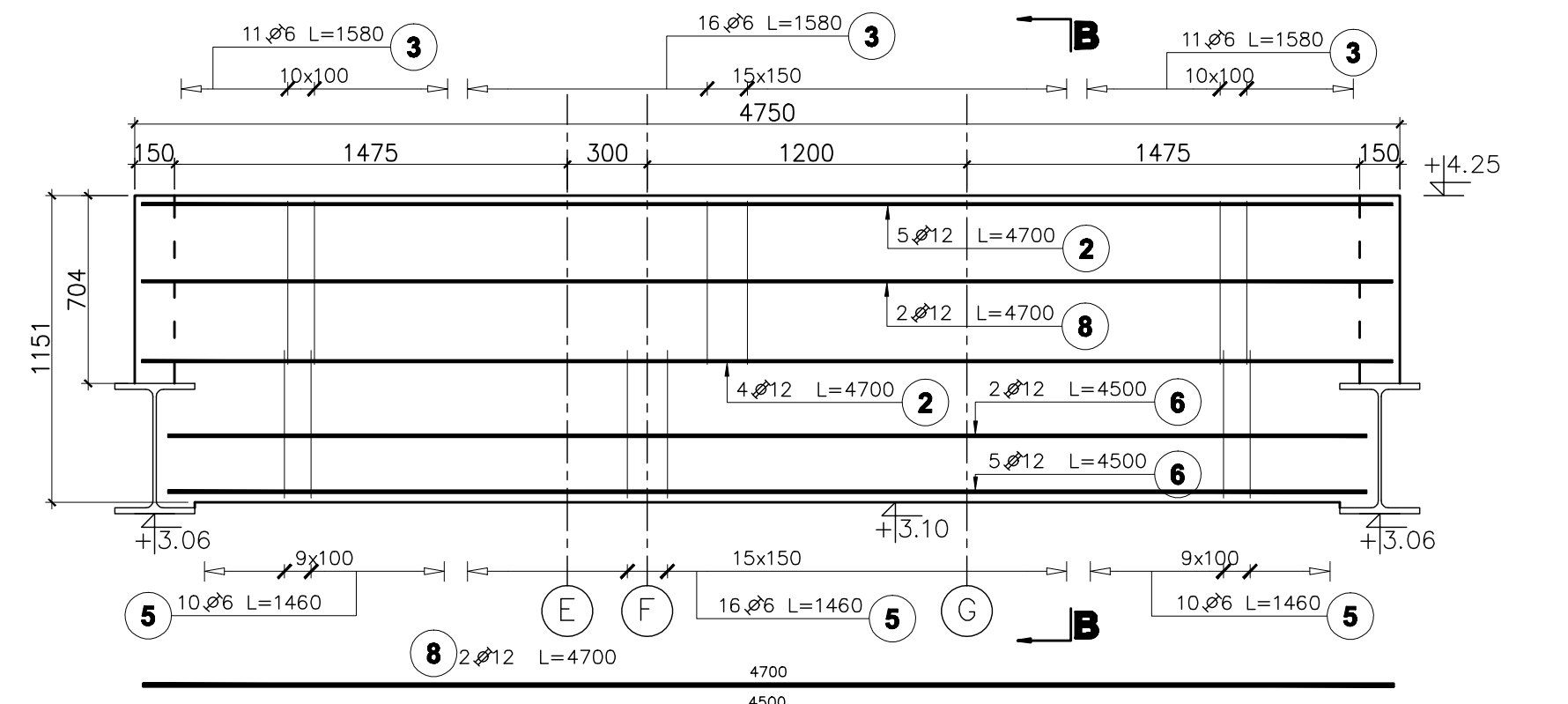
Pozycja obliczeniowa : P6.1

Liczba elementów : 4

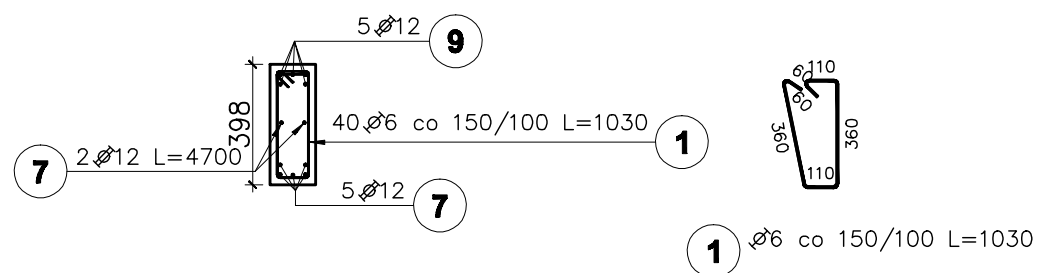


Pozycja obliczeniowa : P6.2

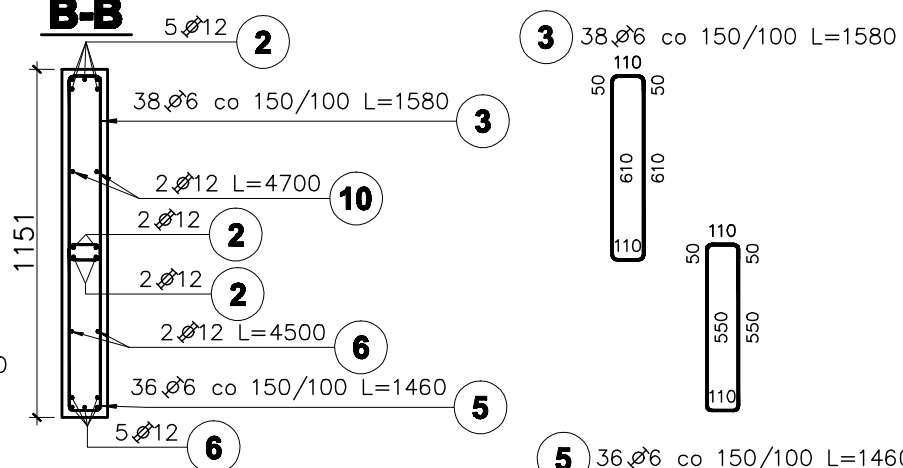
Liczba elementów : 2



A-A



B-B



Poz.	Stal		Długość (mm)	Ilość			Długość łączna (m)	
	A-I	A-IIIIN		w elemencie	elementów	ogółem	A-I ∅ 6	A-IIIIN ∅ 12
1	6		1030	40	4	160	164,80	
2		12	4700	9	2	18		84,60
3	6		1580	38	2	76	120,08	
5	6		1460	36	2	72	105,12	
6		12	4500	7	2	14		63,00
7		12	4700	7	4	28		131,60
8		12	4700	2	2	4		18,80
9		12	4700	5	4	20		94,00
Długość wg średnic (m)							390,00	392,00
Masa 1 m pręta (kg/m)							0,22	0,89
Masa łączna wg średnic (kg)							86,58	348,10
Masa łączna wg gatunku stali (kg)							86,58	348,10
Ogółem (kg)							434,68	

UWAGI:

1. Wymiary podano w [mm], o ile nie oznaczono inaczej
2. Wymiary strzemion oraz prętów giętych podane dla "zbrojenia wyrzuconego" po obrysie zewnętrznym, natomiast w tabeli zestawiona jest długość strzemion/prętów giętych liczona po osi pręta.

poziom odniesienia:

±0.00 = 85,90m n.p.m.

beton B25

(max w/c=0,65, min zawartość cementu 260kg/m³)

zbrojenie główne: stal A-IIIIN RB500W

strzemiona: stal A-I St3S

otulenie zbrojenia c=2,5cm

1	Opis nad tabelą.	2008-08-04
Nr rewizji	Revizja	Data
ABAKUS Biuro Projektów 60-687 Poznań, Os. Stefana Batorego 20/62		QUATTRO 61-659 Poznań, ul. Brandstaettera 4 Fax: 0 61 8231 523 tel.: 0 501 780 369
Investor:	Urząd Gminy Czerwonak	Nr rys. K505 skala: 1:25
Objekt:	Przedszkole w Koziegłowach, Koziegłowy - gmina Czerwonak, ark. 13, działka nr 164/5, 164/4	faza projektu: PROJEKT WYKONAWCZY branża: KONSTRUKCJA
Treść rys.	PODCIĄG ŻELBETOWY P6.1, P6.2	data: 28.06.2008
	Imię i nazwisko	Numer uprawnień
Projektował:	mgr inż. Krzysztof Kniota	1462/85
Sprawdził:	mgr inż. Franciszek Kniota	2366/60
	Podpis	