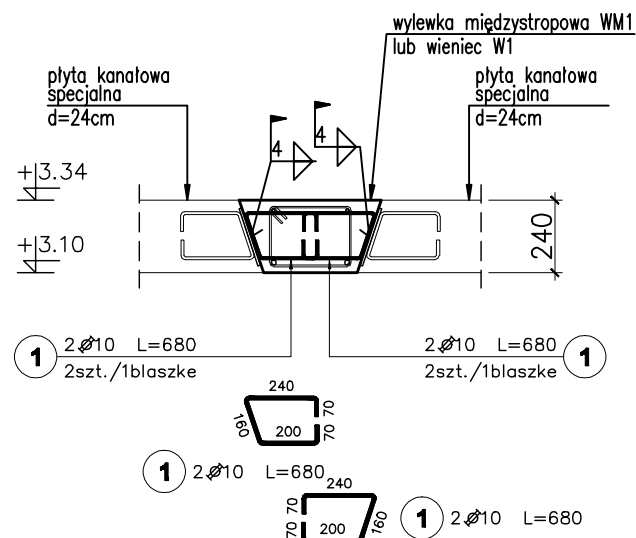
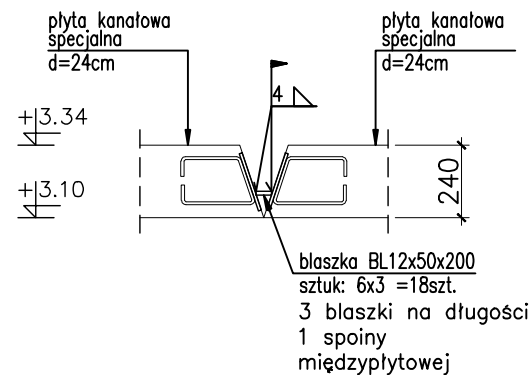


Pozycja obliczeniowa :
 Detal łączenia płyt kanałowych specjalnych (oś A-B/8-11) z wylewką międzystropową WM1 (lub z wieńcem W1)
 sztuk: 6x3=18szt.

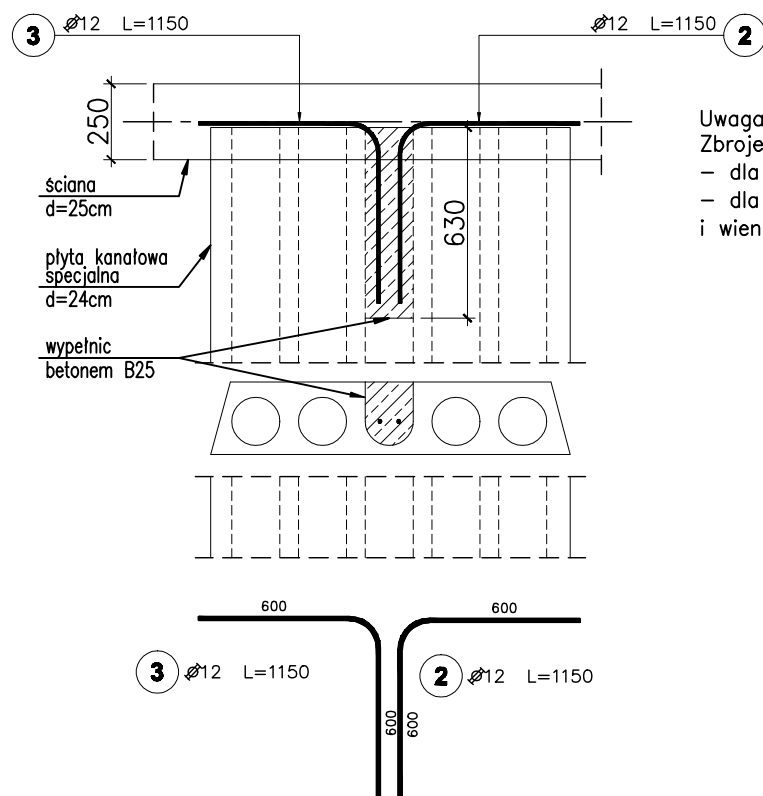


Uwaga:
 Spawać pręty przed wypełnieniem wylewek betonem!!

Pozycja obliczeniowa :
 Detal łączenia płyt kanałowych specjalnych (oś A-B/8-11) między sobą
 sztuk: 6x3=18szt.



Pozycja obliczeniowa :
 Detal łączenia zbrojenia czołowego płyt kanałowych specjalnych i wylewek WM1 (oś A-B/8-11) z wieńcem w osi A, B, C /8-11



Uwaga:
 Zbrojenie wykonać:
 - dla płyt kanałowych w osiach A-B/8-11, szt.28x2=56szt.
 - dla zakończenia wylewek WM1 w osiach A, B, C/8-11 i wieńcy W1 w osiach A, B/8-11, szt.4x[9x2+2]=80szt.

Poz.	Stal	Długość (mm)	Ilość			Długość łączna (m)		Rozstaw (mm)
			w elemencie	elementów	ogółem	A-IIIIN	∅ 10	
1	A-IIIIN	680	2	16	32	21,76		
3	A-IIIIN	1150	1	136	136		156,40	
Długość wg średnic (m)						21,76	156,40	
Masa 1 m pręta (kg/m)						0,62	0,89	
Masa łączna wg średnic (kg)						13,43	138,88	
Masa łączna wg gatunku stali (kg)						152,31		
Ogółem (kg)						152,31		

UWAGI:

1. Wymiary podano w [mm], o ile nie oznaczono inaczej
2. Wymiary strzemion oraz prętów giętych podane dla "zbrojenia wyrzuconego" po obrysie zewnętrznym, natomiast w tabeli zestawiona jest długość strzemion/prętów giętych liczona po osi pręta.

poziom odniesienia:

±0.00 = 85,90m n.p.m.

beton B25

(max w/c=0,65, min zawartość cementu 260kg/m³)

zbrojenie główne: stal A-IIIIN RB500W

strzemiona: stal A-I St3S

otulenie zbrojenia c=2,0cm

1	Opis nad tabelą.	2008-08-04
Nr rewizji	Revizja	Data
ABAKUS Biuro Projektów 60-687 Poznań, Os. Stefana Batorego 20/62		QUATTRO 61-659 Poznań, ul. Brandstaettera 4 Fax: 0 61 8231 523 tel.: 0 501 780 369
Investor:	Urząd Gminy Czerwonak	Nr rys. K702 skala: 1:25
Objekt:	Przedszkole w Koziegłowach , Koziegłowy - gmina Czerwonak, ark. 13, działka nr 164/5, 164/4	faza projektu: PROJEKT WYKONAWCZY branża: KONSTRUKCJA
Treść rys.	Płyty kanałowe specjalne - -detale połączeń	data: 14.06.2008
	Imię i nazwisko	Numer uprawnień
Projektował:	mgr inż. Krzysztof Kniota	1462/85
Sprawdził:	mgr inż. Franciszek Kniota	2366/60
	Podpis	