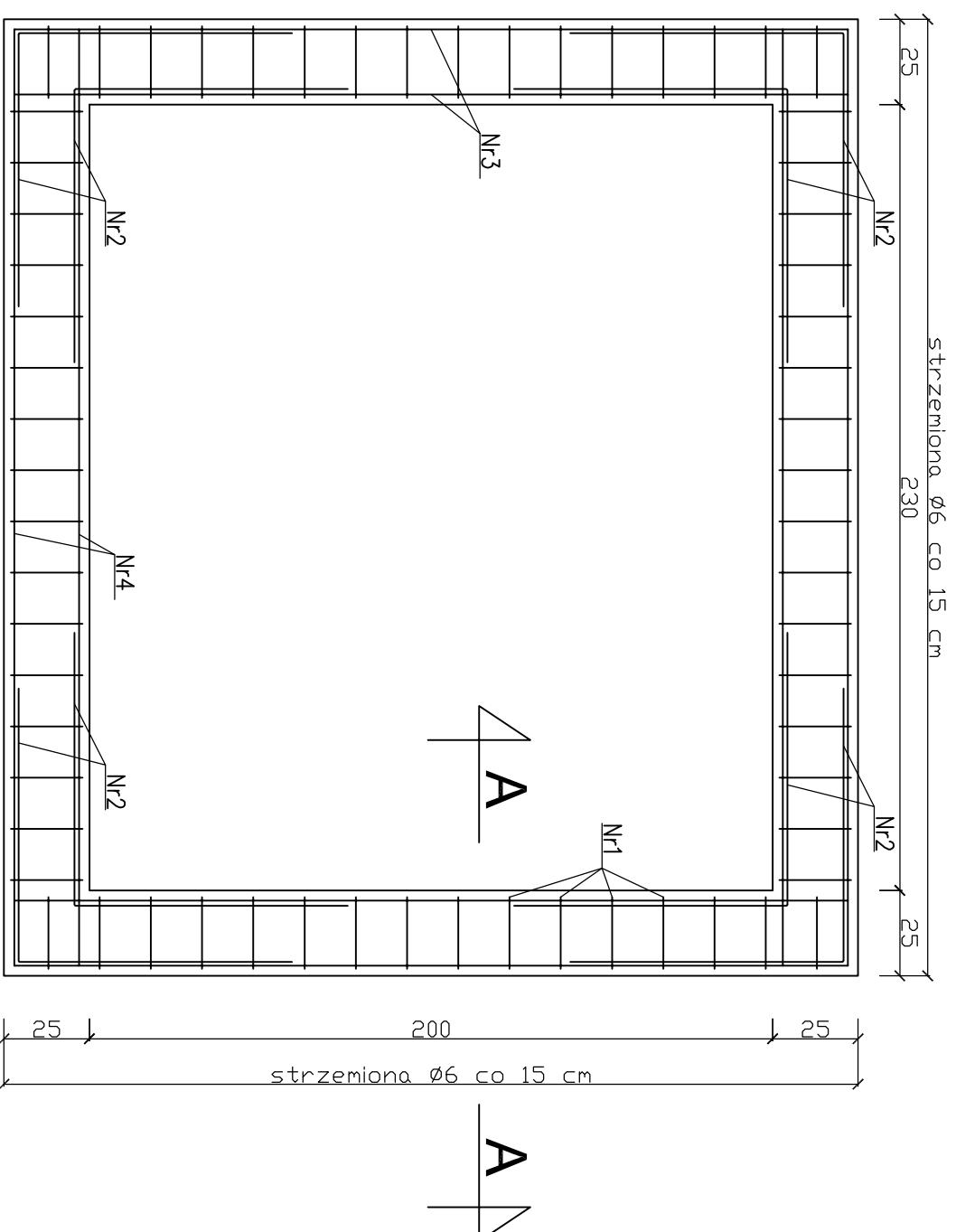
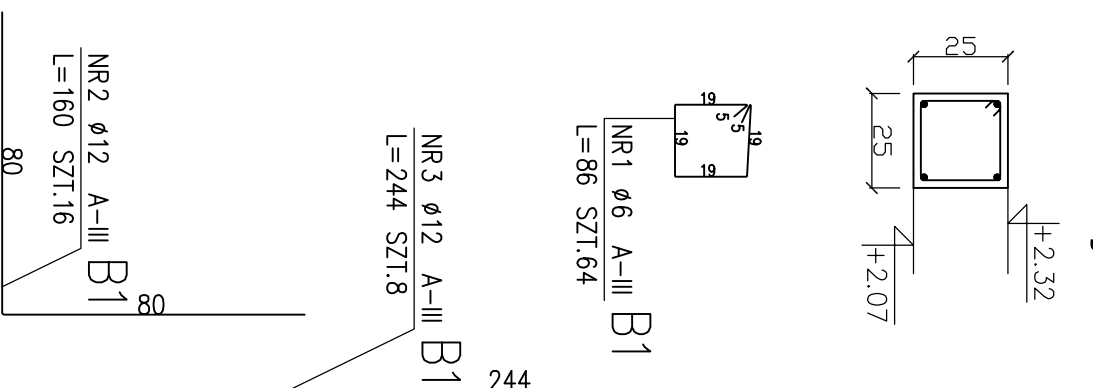


Rys. belki obwodowej Poz B1 wejście główne

Skala 1:20

Beton klasy: B20
Stal: AIII (34GS)
Otulina: belka 3 cm

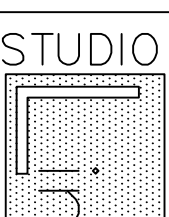
Przekrój A-A



NR4 $\phi 12$ A-III B1
 L=274 SZT.8

ZESTAWIENIE STALI

POZ.	NR PRĘTA	RODZAJ STALI	DŁUGOŚĆ [cm]	LICZBA SZTUK	DŁUGOŚĆ ŁĄCZNA [m]		UWAGI
					$\phi 6$	A-III $\phi 12$	
B1	1	$\phi 6$ A-III	86	64	55.04		
	2	$\phi 12$ A-III	160	16	25.6		
	3	$\phi 12$ A-III	244	8	19.52		
	4	$\phi 12$ A-III	274	8	21.92		
DŁUGOŚĆ RAZEM [m]					55.04	67.04	
MASA JEDNOSTKOWA [kg/m]					0.222	0.888	
MASA [kg]					12.22	59.53	
MASA OGÓŁEM [kg]						71.75	
WYKONAC: x 1						71.75	



STUDIO Linea ARCHITEKCI
 SIKORSKI, CHMIELEWSKI
 60-321 POZNAŃ, ul. Świerzawska 1 p. 220,
 tel.(0-61) 86 11 226, fax (061) 86 11 227

URZĄD GMINY CZERWONAK
 ul. Źródłana 39 62-004 Czerwonak

NAZWA PROJEKTU
**DOBUDOWA WIATROŁAPÓW DO SZKOŁY
 PODSTAWOWEJ W KICINIE
 KICIN, UL. GWARNA 1, DZIAŁKI NR 298 I 299**

NAZWA RYSUNKU
Rys. belki obwodowej Poz B1 wejście główne

RODZAJ PRACY	WYKONAWCY	NR UPR.	PODPIS
PROJEKTOWAŁ	mgr inż M. Chmielewski	34/PW/91	
	mgr inż arch A. Sikorski	7131/32/P/03	
OPRACOWAŁ	mgr inż M. Chmielewski	34/PW/91	
KREŚLIŁ/CAD			
SKALA	FAZA	BRANŻA	DATA
1:20	PROJEKT	KONSTRUKCJA	12.2007
FORMAT	NR RYSUNKU		