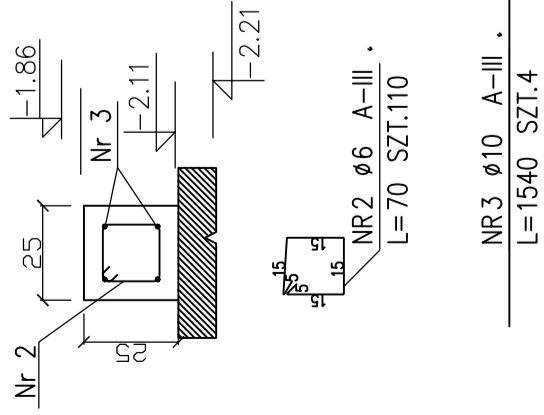


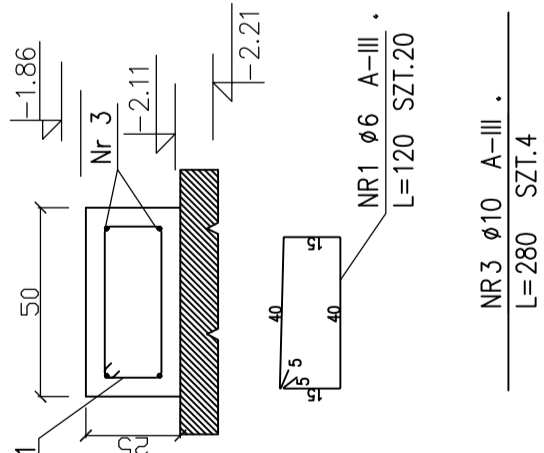
Rys. fundament wejście do "Zerówki" Poz F2

Skala 1:20

Przekrój A-A



Przekrój B-B



ZESTAWIENIE STALI

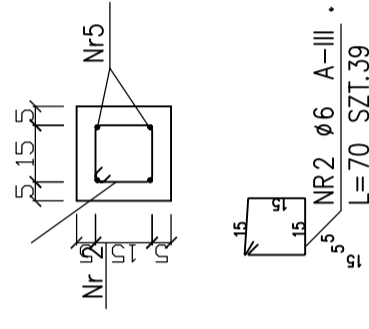
POZ.	NR PR?TA	RODZAJ STALI	DŁUGOŚĆ [cm]	LICZBA SZTUK	DŁUGOŚĆ ŁĄCZNA [m]		UWAGI	
					$\phi 6$	$\phi 10$		
	1	$\phi 6$ A-III	120	53		$\phi 10$		
	2	$\phi 6$ A-III	70	149				
	3	$\phi 10$ A-III	280	4				
	3	$\phi 10$ A-III	1540	4				
	4	$\phi 10$ A-III	1000	20				
	5	$\phi 12$ A-III	415	14				
DŁUGOŚĆ RAZEM [m]						167.9	272.8	58.1
MASA JEDNOSTKOWA [kg/m]						0.222	0.617	0.888
MASA [kg]						37.27	168.32	51.59
MASA OGÓLEM [kg]								257.18
WYKONAĆ: x 1								257.18

UWAGA:

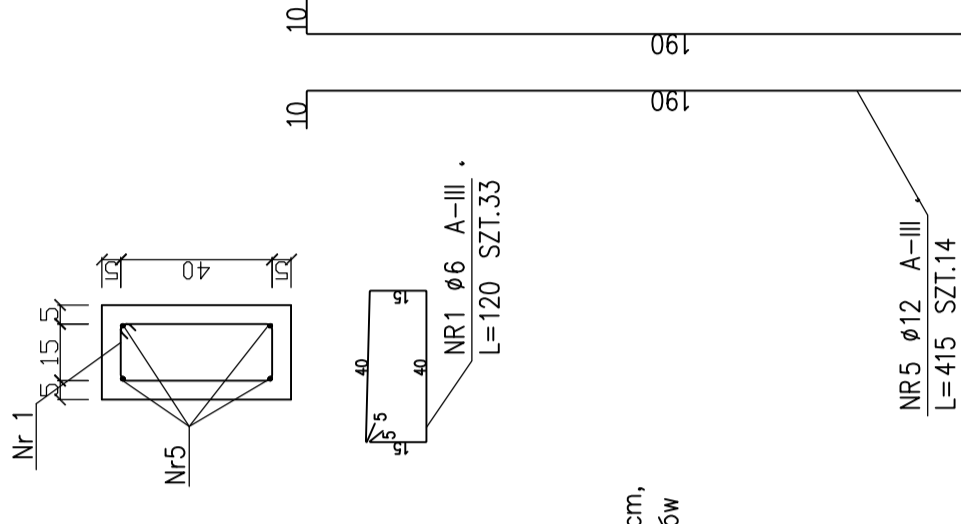
Słupek żelbetowy S8 i S10 zbrojic 4 $\phi 12$ w narożach strzemiona jednostię $\phi 6$ co 15 cm otulina 5 cm

Zbrojenie słupów powiązać ze ścianą murowaną za pomocą prętami $\phi 6$ ułożonych w spoinie muru

Słupek S8

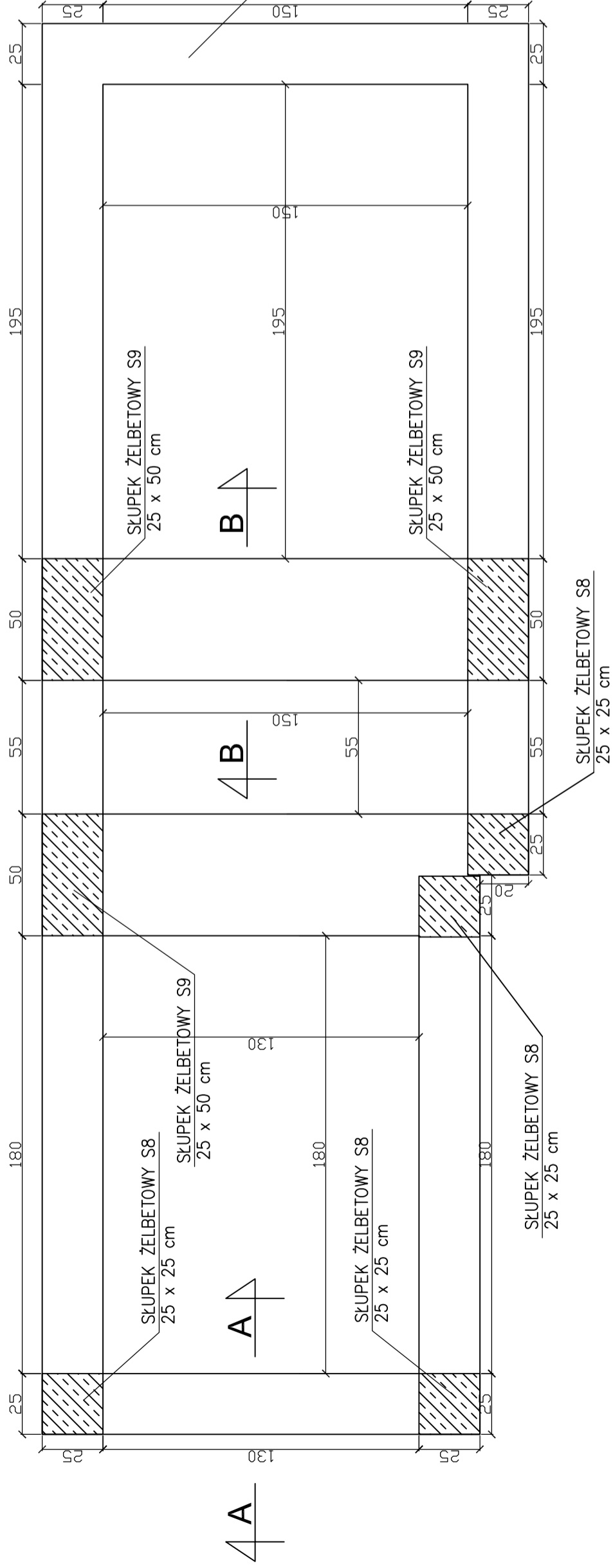
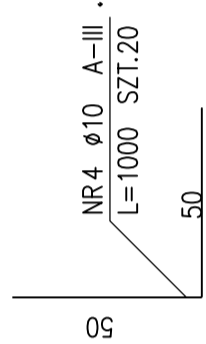


Słupek S9

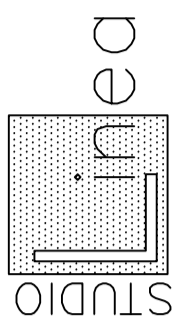


UWAGA:

Wystawić wytyki $\phi 10$ co 15 cm, fgczyć ze zbrojeniem schodów



Beton klasy: B20
Stal: AIII (34GS)
Otulina: 5 cm
Strzemiona
rozmiszczać co 15 cm



STUDIO Linea ARCHITEKCI
SIKORSKI, CHMIELEWSKI
60-321 POZNAŃ, ul. Świerzowska 1 p. 220,
tel.(0-61) 86 11 226, fax (061) 86 11 227

URZĄD GMINY CZERWONAK
ul. Źródłana 39 62-004 Czerwonak

NAZWA PROJEKTU
DOBUDOWA WIATROŁAPÓW DO SZKOŁY
PODSTAWOWEJ W KICINIE
KICIN, UL. GWARNA 1, DZIAŁKI NR 298 I 299

NAZWA RYSUNKU
Rys. fundament wejście do "Zerówki" Poz. F2

RODZAJ PRACY	WYKONAWCY	NR UPR.	PODPIS
PROJEKTOWAŁ	mgr inż M. Chmielewski	34/PW/91	
	mgr inż arch A. Sikorski	7131/32/P/03	
OPRACOWAŁ	mgr inż M. Chmielewski	34/PW/91	
KRESLIŁ/CAD			
SKALA	FAZA	BRANŻA	DATA
1:20	PROJEKT	KONSTRUKCJA	12.2007
FORMAT	NR RYSUNKU		06