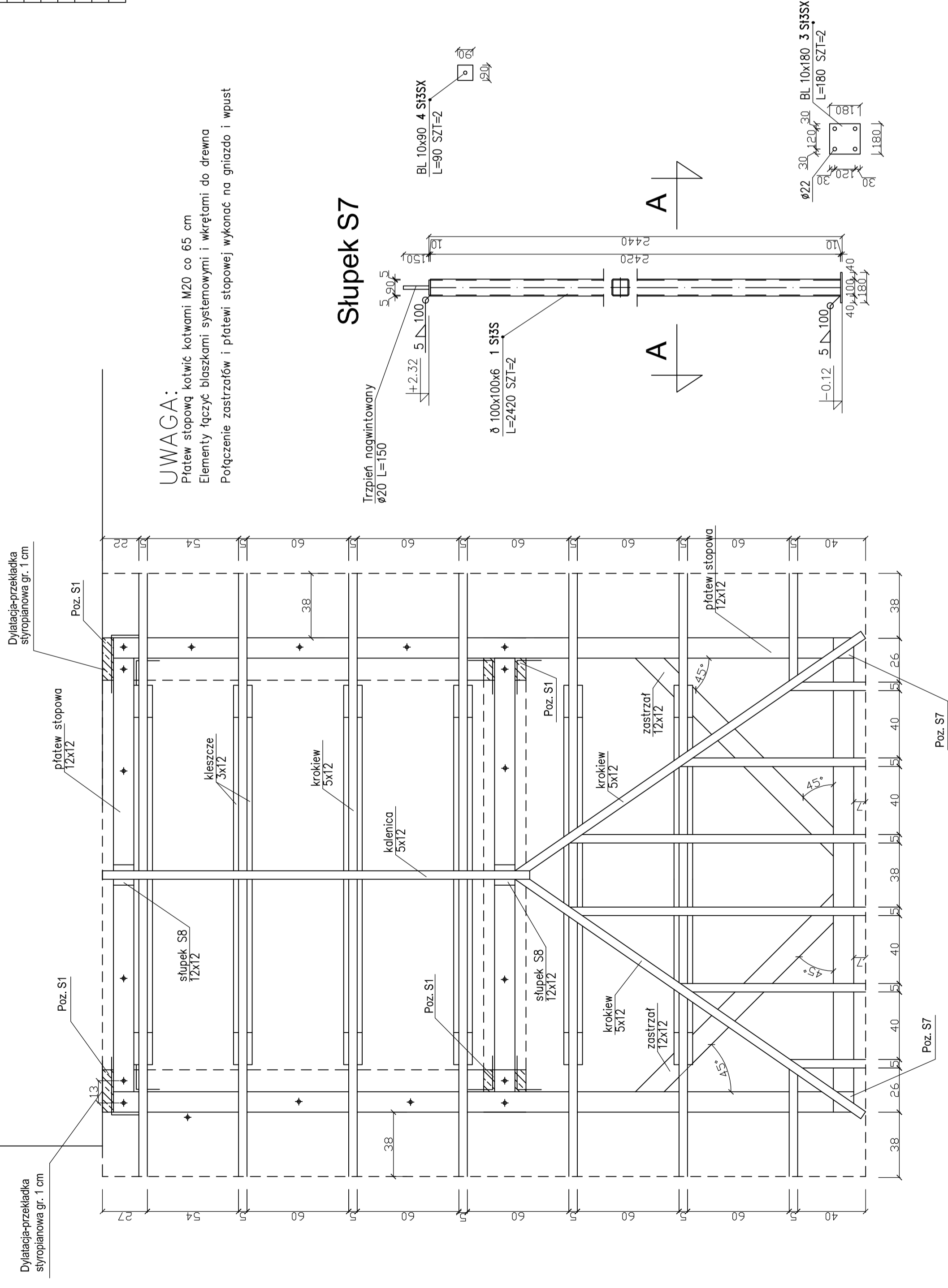


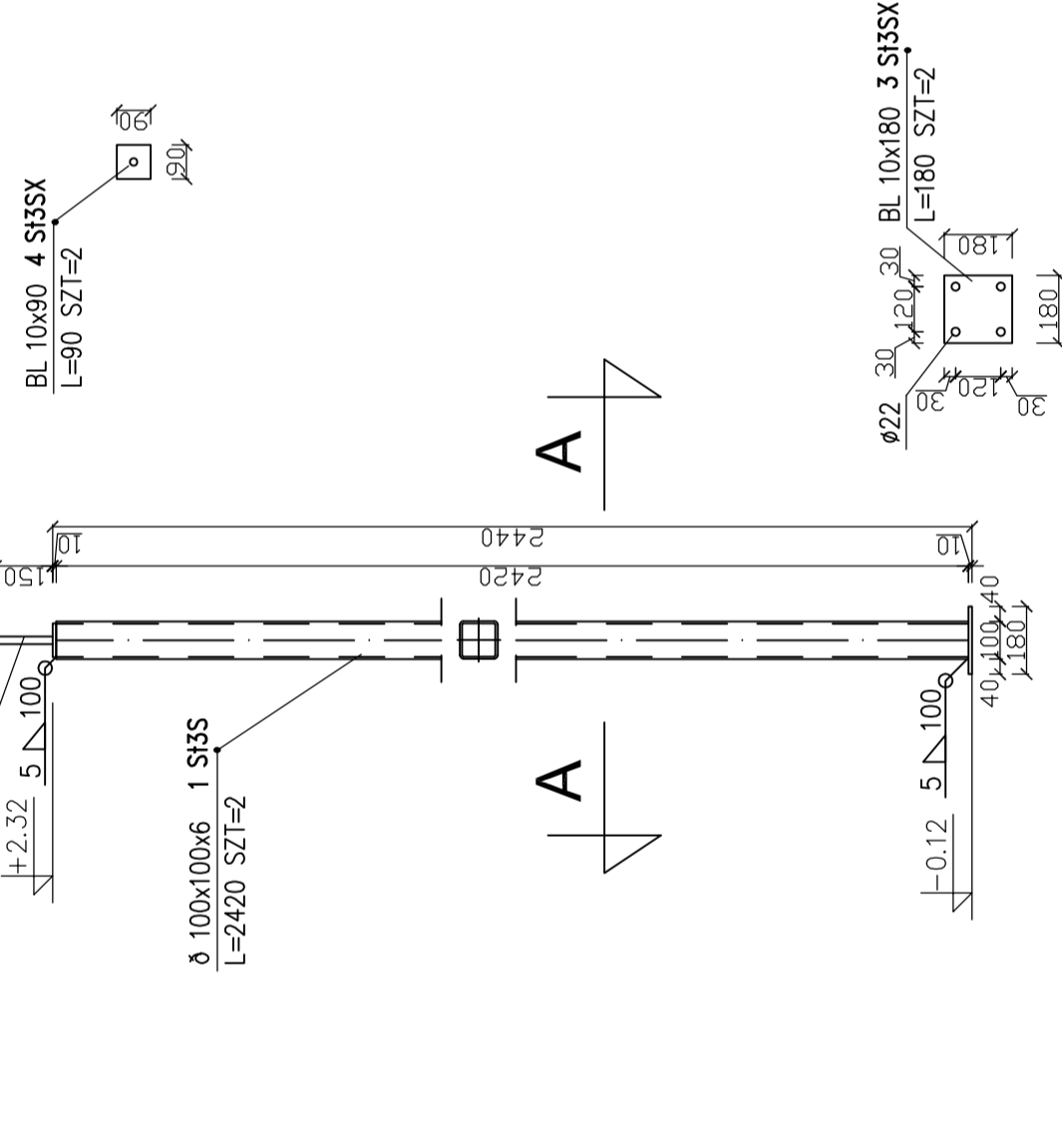
Rys. konstrukcji daszku nad wejściem głównym z zestawieniem profili stalowych

Skala 1:20

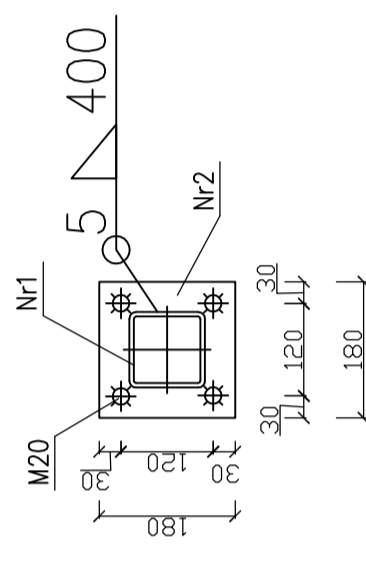
BUDYNEK SZKOŁY



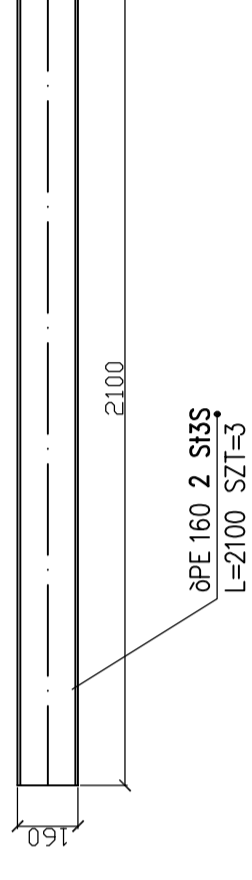
Słupek S7



Przekrój A-A Skala 1:10



Belka nadprózowa IPE 160



ZESTAWIENIE STALI

POZ.	NUMER ELEMENTU	NAZWA ELEMENTU	DŁUGOŚĆ [mm]	GATUNEK STALI	LICZBA SZTUK	DŁ. RAZEM [m]	MASA JEDN [kg/m]	MASA 1 ELEM [kg]	MASA RAZEM [kg]	POLE JEDN [m ² /m]	POLE 1 ELEM [m ²]	POLE RAZEM [m ²]	UWAGI
1	.	Ø 100x100x6	24200.0	A-III	2	48.40	16.56	400.84	801.67	0.40	9.68	19.36	
2	.	ØPE 160	21000.0	A-III	3	63.00	15.80	331.80	995.40	0.62	13.07	39.22	
3	.	BL 10x180	1800.0	A-III	2	3.60	14.13	25.43	50.87	0.38	0.68	1.37	
4	.	BL 10x90	900.0	A-III	2	1.80	7.07	6.36	12.72	0.20	0.18	0.36	
OGÓŁEM													
NADDAJEK NA SPOINY: 1.8%													
NADDAJEK NA NIERÓWNOŚCI: 2%													
NADDAJEK NA ELEM. DODATK.: 1.5%													
RAZEM:													
WYKONAĆ: x 1													
1860.66													
33.49													
37.21													
27.91													
1959.27													
1959.27													
60.31													
1.09													
1.21													
0.9													
63.51													
63.51													



URZĄD GMINY CZERWONAK
ul. Źródłana 39 62-004 Czerwonak

NAZWA PROJEKTU
DOBUDOWA WIATROLAPÓW DO SZKOŁY
PODSTAWOWEJ W KICINIE
KICIN, UL. GWARNA 1, DZIAŁKI NR 298 I 299

NAZWA RYSUNKU
Rys. konstrukcji daszku nad wejściem głównym z zestawieniem profili stalowych

RODZAJ PRACY	WYKONAWCY	NR UPR.	PODPIS
PROJEKTOWAŁ	mgr inż M. Chmielewski	34/PW/91	
	mgr inż arch A. Sikorski	7131/32/P/03	
OPRACOWAŁ	mgr inż M. Chmielewski	34/PW/91	
KREŚLIŁ/CAD			
FAZA	PROJEKT	BRANŻA	DATA
1:20		KONSTRUKCJA	12.2007
FORMAT	NR RYSUNKU		