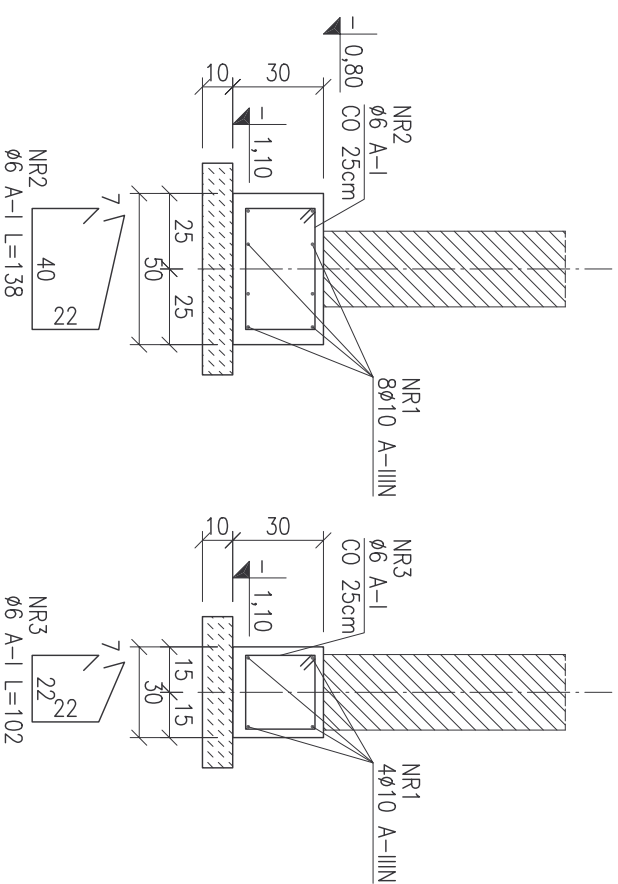


LAWA L1  
Ls=60,0m

LAWA L2  
Ls=33,0m



### ZESTAWIENIE STALI

POZ.	NR	RODZAJ	DŁUGOŚĆ [m]	LICZBA SZTUK	DŁUGOŚĆ ŁĄCZNA [m]		
					A-IIIIN	A-IIIIN	A-I
L1, L2	1	Ø10 A-IIIIN	627,0	1	627,0		
	2	Ø6 A-I	1,38	240			331,2
	3	Ø6 A-I	1,02	132			134,6
DŁUGOŚĆ RAZEM [m]					627,0	0	465,8
MASA JEDNOSTKOWA [kg/m]					0,617	0,888	0,222
MASA [kg]					386,9	0	103,4
MASA OGÓŁEM [kg]					490,3		

NR REWIZJI	OPIS	DATA	AUTOR
0	Pierwsza edycja rysunku w PW	2009.04.20	S. CZYZAK

ZESPÓŁ BOISK SPORTOWYCH WRAZ Z ZAPLECZEM SANITARNYM  
KOZIEGŁOWY GM. CZERWONAK, REJON UL. ŚW. WOJCIECHA

branża KONSTRUKCJA faza PROJEKT WYKONAWCZY

LAWY FUNDAMENTOWE K2.1

skala 1:25	data 04.2009		
projektant mgr inż. SZYMON CZYZAK	upr. 7131/185/P/2002	<i>S. Czychak</i>	
sprawdzający mgr inż. PRZEMISŁAW AUGUSTYNAK	upr. 27/90/Pw	<i>Przemysław Augustyniak</i>	

- UWAGI:**
- OTULENIE PRĘTÓW ZBROJENIA W FUNDAMENTACH WYNOŚI 4cm. ZAPEWNIĆ ZACHOWANIE PODANYCH WARTOŚCI OTULENIA PRĘTÓW.
  - PRZEBIEG IZOLACJI, WARSTWY POSADZKOWE, WYKOŃCZENIOWE ITP. WEDŁUG PROJEKTU ARCHITEKTONICZNEGO.
  - DŁUGOŚCI ŁAW PODAWANE SĄ OSIOWO.
  - ZBROJENIE PODŁUŻNE ŁAW ŁĄCZYĆ NA DŁUGOŚCI ZGODNIE Z WYMOGAMI NORMY KONSTRUKCJI ŻELBETOWYCH PN-B-03264. NA DŁUGOŚCI ŁĄCZENIA STOSOWAĆ PODWOJNIE ZAGĘSZCZONY ROZSTAW STRZEMION.

- W ZEWNĘTRZNYCH NAROŻACH ŁAW ZAPEWNIĆ CIĄGŁOŚĆ SKRAJNYCH PRĘTÓW ZBROJENIA PODŁUŻNEGO PRZEZ ICH ODPWIEDNIE ZAGĘBIE LUB DOŁOŻENIE DODATKOWYCH WKŁADK UCIAĞLAJĄCYCH.
- ZGODNIE Z ZASADAMI WYMIAROWANIA PRĘTÓW ZBROJENIOWYCH NA RYSUNKU PODANO WYMIARY ŚWIATŁA WEWNĘTRZNEGO STRZEMION.

STAL A-IIIIN B500ST BETON B25  
STAL A-I St3S-b

MAKSYMALNY WYMIAR KRUSZYWA 25mm  
MAKSYMALNY STOSUNEK w/c 0,50  
MINIMALNA ZAWARTOŚĆ CEMENTU 300kg/m<sup>3</sup>  
PODBETON B10