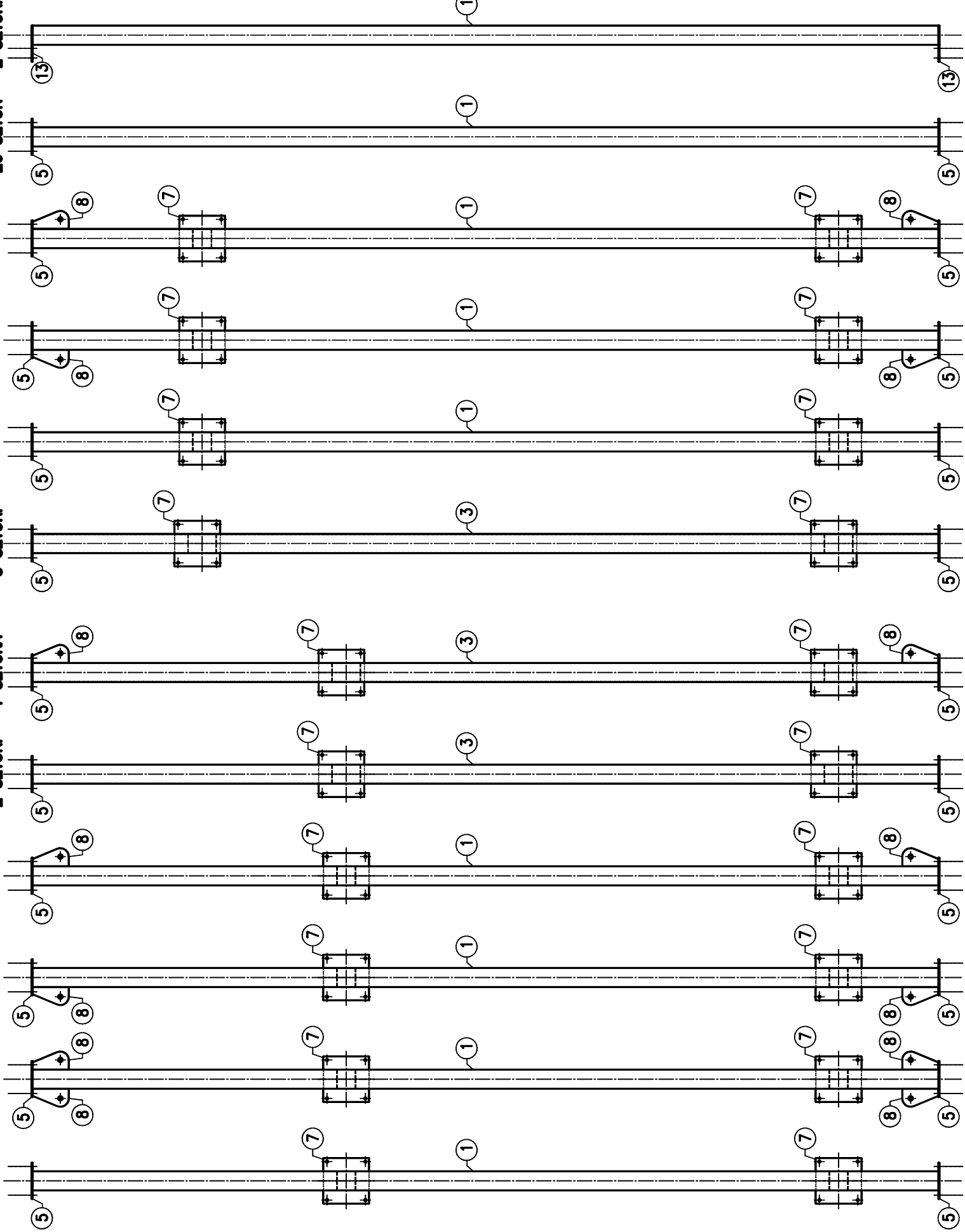


R1.1 R1.1P+L R1.1L R1.1P R2.1 R2.1P R2.2 R1.2 R1.2L R1.2P R1.1 PP1 PP2
RAMA NOŚNA RAMA NOŚNA RAMA NOŚNA RAMA NOŚNA RAMA NOŚNA RAMA NOŚNA RAMA NOŚNA RAMA NOŚNA RAMA NOŚNA
1 SZTUKA 3 SZTUKI 4 SZTUKI 4 SZTUKI 2 SZTUKI 1 SZTUKA 3 SZTUKI 9 SZTUK 2 SZTUKI 2 SZTUKI 1 SZTUKA 26 SZTUK 2 SZTUKI



ROZBUDOWA BUDYNKU DOMU KULTURY "SOKÓŁ"	
Czerwonak, ul. Gdyńska 47, dz. nr 9/1	
branża	KONSTRUKCJA
faza	PROJEKT WYKONAWCZY
RAMY R1 I R2 – TYPY	
skala	1:20
projektant	mgr inż. SZYMON CZYZAK
data	06.2013
upr.	7131/185/P/2002
K3.2	

- U W A G I**
1. PROFILE I BLACHY ZE STALI S235JRG2 LUB RÓWNOWAŻNEJ.
 2. ŁĄCZNIKI: ŚRUBY M10 I M16 KL. 5.8 +N +P
 3. ZABEZPIECZENIE ANTYKOROZYJNE PROFILI, BLACH, PRĘTÓW I ŁĄCZNIKÓW: POWŁOKA CYNKOWA WEDŁUG OPISU TECHNICZNEGO.
 4. NIEUWZGLĘDNIŁEM W PROJEKCIE OTWORY TECHNOLOGICZNE PROCESU CYNKOWANIA WYKONAĆ ZGODNIE Z WTYCZNYMI ZAŁĄDZU CYNKOWNICZEGO.
 5. BLACHY NR 7 MOCOWAĆ DO ŚCIANY ZA POMOCĄ KOTEW CHEMICZNYCH NP. KOELNER R-KEM+ +R-STUDS. HILTI HIT-HY 50 LUB RÓWNOWAŻNYCH. SZCZEGÓŁY W OPISIE TECHNICZNYM.
 6. NA RYSUNKACH NR K3.1, K3.2 I K3.3 OBOWIĄZUJE CIĄGŁA NUMERACJA ELEMENTÓW.

WSZYSTKIE SKŁADNIKI DOKUMENTACJI STANOWIĄ INTEGRALNĄ CAŁOŚĆ. PROJEKT CZYTAĆ ŁĄCZNIE Z INNYMI PROJEKTAMI BRANŻOWYMI.

WSZELKIE PRAWA ZASTRZEŻONE, POWIELANIE LUB WYKORZYSTYWANIE NIEZGODNE Z PRZEZNACZENIEM, BEZ ZGODY AUTORA DOKUMENTACJI, JEST ZABRONIONE.