


LEGENDA:
 --- proj. przyłączy kablowe eN 0,4kV

				os. Przyjaźni 10/238 61-685 Poznań		Zadanie Inwestycyjne: BUDOWA SIECI WODOCIĄGOWEJ ORAZ SIECI KANALIZACJI SANITARNEJ DLA DZIAŁEK: 372/31, 371/6, 371/4 ZLOKALIZOWANYCH W BOLECHOWIE	
				Miejscowość: BOLECHOWO - gm. CZERWONAK		Objekt: Przyłączy energetyczne do przepompowni ścieków P1 i P2	
Opracował: mgr inż. M.Gatniejewski	---	III.2010					
Projektował: mgr inż. R.Majcherek	186/66	III.2010					
Stadium: PBW	Imię i nazwisko: Branża:	Nr upr.: elektryczna	Data:	Podpis:	Treść rys.: PLAN ORIENTACYJNY		Skala: 1:10000 Nr rys.: 1



STAROSTA POZNAŃSKI
Powiatowy Ośrodek Dokumentacji
Geodezyjnej i Kartograficznej
w Poznaniu

W obszarze oznaczonym linią **-----**, potwierdzono w terenie aktualność treści mapy zasadniczej. Dokumenty potwierdzające aktualność mapy przyjęto do zaobuza w dniu 02.09.2009 i zaawidencjonowano pod nr 101-63/2009.

Niniejsza mapa może służyć do celów projektowych. Projektowane obiekty budowlane wymagające pozwolenia na budowę podlegają wytyczeniu i inwentaryzacji powykonawczej przez jednostki uprawnione do wykonywania prac geodezyjnych w Poznaniu, dnia 02.09.2009.

(imię i nazwisko, podpis, stanowisko służbowe osoby upoważnionej)

Słoneczny Gładziński
Inżynier w Poznaniu

KERG : 101 - 63 / 2009
Województwo wielkopolskie
Powiat poznański
Gmina : Czerwonak
Obwód : Bolechowo
Arkusz : 1 Sekcja
Działka : w/g zasięgu

REPRODUKCYJA WZBRONIONA

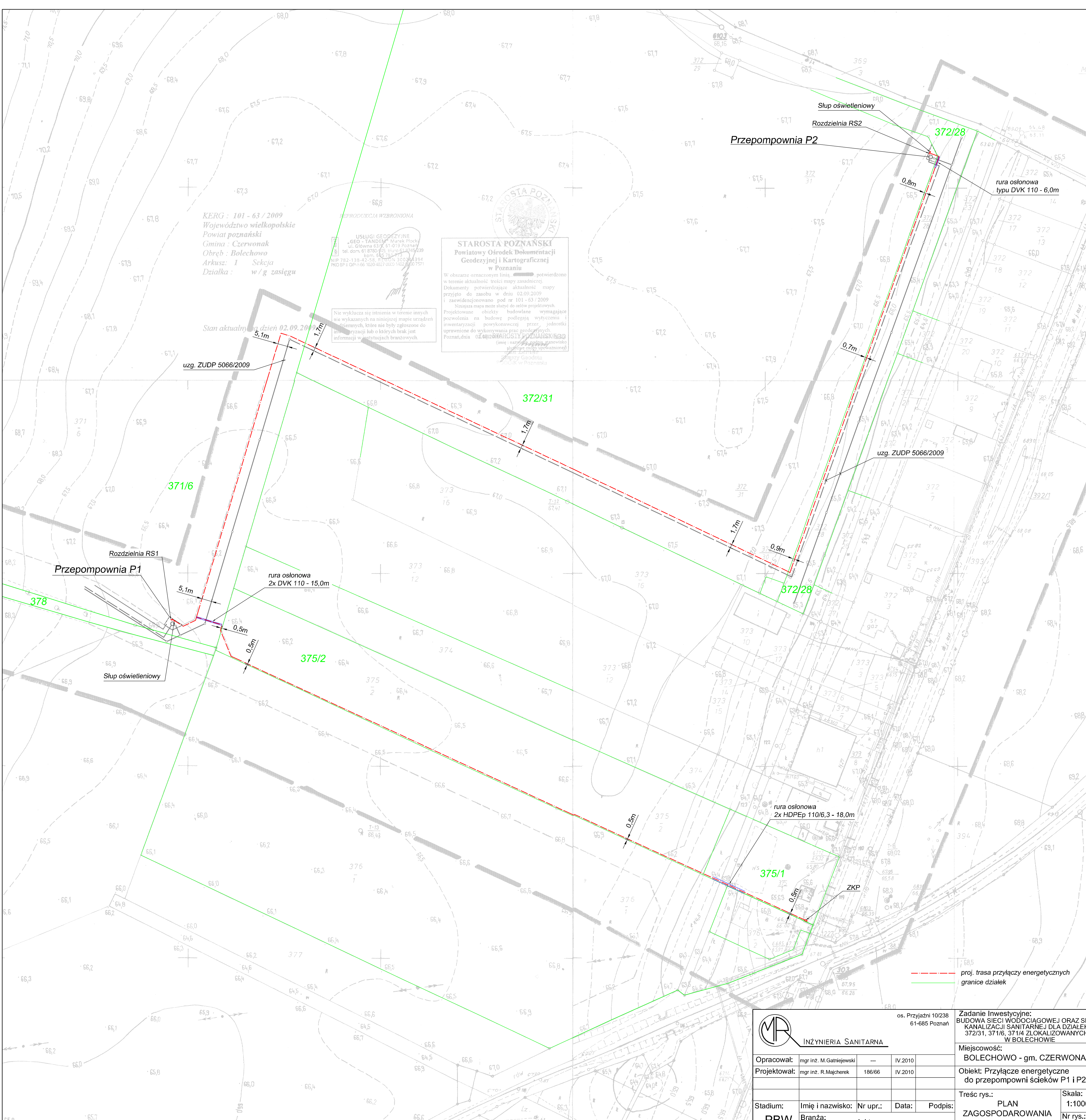
USŁUGI GEODEZYJNE
"GEO-TANDEM" Marek Pliński
ul. Główna 53/2, 61-013 Poznań
tel. dom. 61 8780 745, biuro 61 2749 239
kom. 61 262 242 213
NIP 782-138-42-58, REGON 300244394
KRS 0000010204027, KOD 5422 300 7571

Stan aktualny na dzień 02.09.2009

Nie wyklucza się istnienia w terenie innych nie wykazanych na niniejszej mapie urządzeń ziemnych, które nie były zgłoszone do inwentaryzacji lub o których brak jest informacji w istniejących brzożowych.

os. Przyjaźni 10/238 61-685 Poznań		Zadanie Inwestycyjne: BUDOWA SIECI WÓDOCIĄGOWEJ ORAZ SIECI KANALIZACJI SANITARNEJ DLA DZIAŁEK: 372/31, 371/6, 371/4 ZLOKALIZOWANYCH W BOLECHOWIE	
Inżynieria Sanitarna		Miejscowość: BOLECHOWO - gm. CZERWONAK	
Opracował:	mgr inż. M. Gatięjewski	---	IV.2010
Projektował:	mgr inż. R. Majcherek	186/66	IV.2010
Stadium:	Imię i nazwisko: PBW	Nr upr.: branża:	Data: Podpis: elektryczna
Treść rys.:		Skala:	
PLAN ZAGOSPODAROWANIA TERENU		1:1000	
Nr rys.:		2	

--- proj. trasa przyłączy energetycznych
--- granice działek





uziom fundamentowy
pręt stalowy Φ 10

Pas zieleni ochronnej
szerokości 0,5m

taśma stalowa ocynkowana
FeZn 25x4 mm

kabel YKY 3x1,5 + FeZn 25x4 mm

słup oświetleniowy aluminiowy
h=4,5m z oprawą oświetleniową

Odpowietrzenie studni
wodomierzowej Φ 90mm

Studznia wodomierzowa
 Φ 1200mm

granica przyszłego podziału działki
Pas drogowy przewidziany planem
zagospodarowania

dz. nr
371/6

dz. nr
371/6

PROJ. KABEL WLZ
YAKY 4x25 mm²

Przepompownia
ścieków P1- Φ 1200mm

Studznia rewizyjna
bet. Φ 1000mm

90°

granica przyszłego podziału działki
Pas drogowy przewidziany planem
zagospodarowania

dz. nr
371/6

Brama wjazdowa
szerokości 4,0m

R. kamionkowa
 Φ 200mm

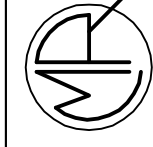
Furtka
szerokości 1,0m

PE 90/5.4
PN10, SDR17

PE 63/3.8
PN10, SDR17

SYMBOLE I OZNACZENIA

- - - - - proj. kabel zasilający
- - - - - pręt stalowy Φ 10,0mm
- GSZW - Główna Szyna Wyrównawcza
- RS - Rozdzielnia Sterownicza



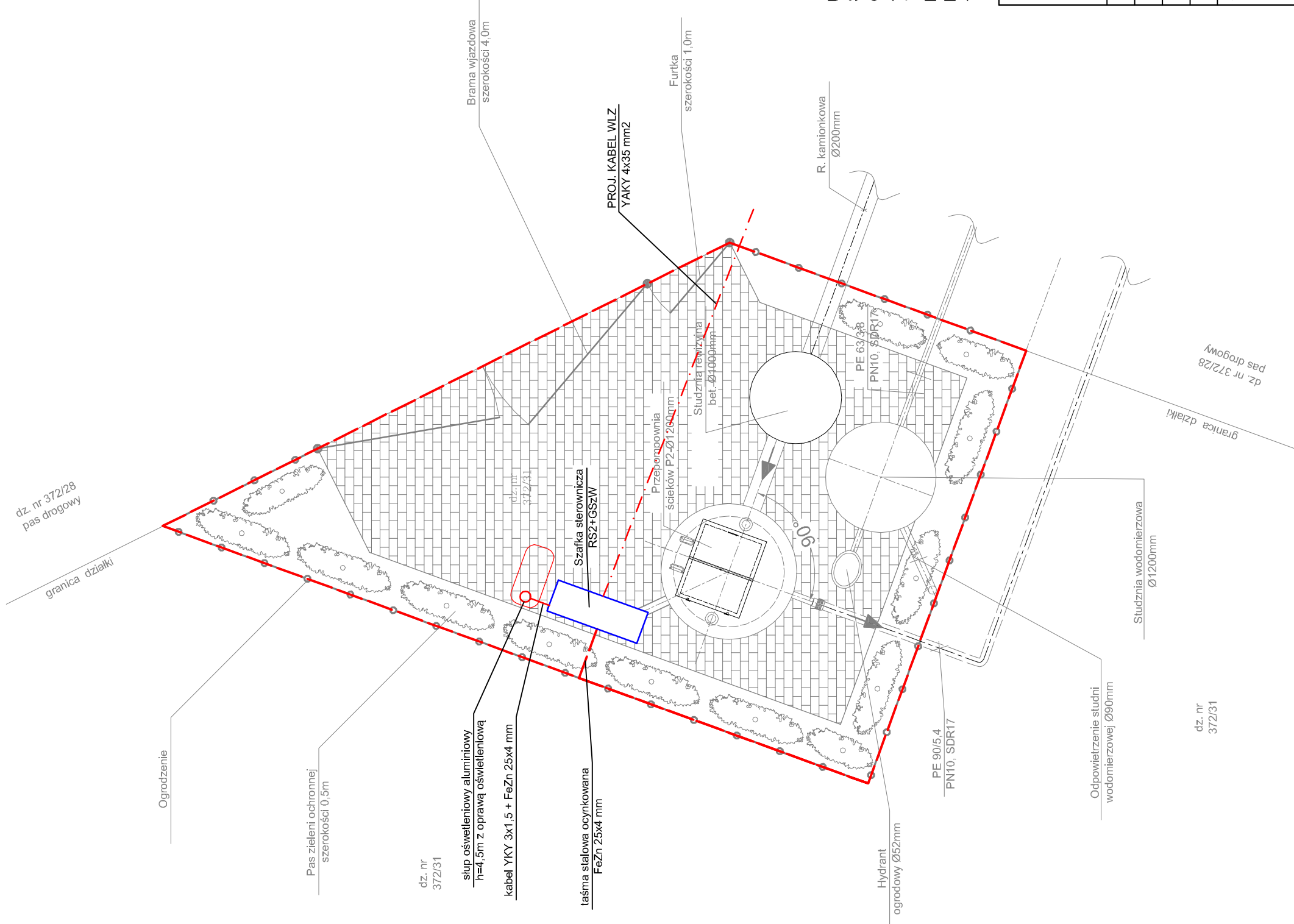
INŻYNIERIA SANITARNA

os. Przyjaźni 10/238
61-685 Poznań

Zadanie Inwestycyjne:
BUDOWA SIECI WODOCIĄGOWEJ ORAZ SIECI
KANALIZACJI SANITARNEJ DLA DZIAŁEK:
372/31, 371/6, 371/4 ZLOKALIZOWANYCH
W BOLECHOWIE

Miejscowość:		BOLECHOWO - gm. CZERWONAK	
Opracował:		mgr inż. M. Gatniewski	
Projektował:		mgr inż. R. Majcherek	
Data:		IV.2010	
Nr upr.:		186/66	
Imię i nazwisko:		elektryczna	
Branża:		elektryczna	
Stadium:		PBW	
Podpis:			
Treść rys.:		PLAN	
Skala:		1:50	
ZAGOSPODAROWANIA		TERENU PRZEPOMPOWNI	
Nr rys.:		3	
P1			

UWAGA:
Sztuczny uziom fundamentowy wykonać z pręta stalowego o Φ 10 mm. Pręt ułożyć na dnie wykopów fundamentowych w otulinie betonowej min 5 cm.
Łączenie prętów poprzez spawanie.
Wyrowadzenie do GSZW i przewody uziemiające wykonać taśmą stalową ocynkowaną Fe 25x4 mm.
Połączenia z uziomem spawane. Ze sztucznym uziomem połączyć zbrojenie budowlane fundamentów.



dz. nr
372/31

slup oświetleniowy aluminiowy
h=4,5m z oprawą oświetleniową

kabel YKY 3x1,5 + FeZn 25x4 mm

taśma stalowa ocynkowana
FeZn 25x4 mm

Szafka sterownicza
RS2+GSZW

PROJ. KABEL WLZ
YAKY 4x35 mm2

Przebiegownia
ścieków P2-Ø1200mm

Studnia rewizyjna
bet. Ø1000mm

Furka
szerokości 1,0m

R. kamionkowa
Ø200mm

Hydrant
ogrodowy Ø52mm

PE 90/5.4
PN10, SDR17

Odpowietrzenie studni
wodomierzowej Ø90mm

Studnia wodomierzowa
Ø1200mm

granica działki

pas drogowy

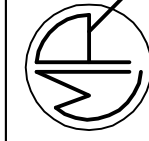
dz. nr
372/31

SYMBOLE I OZNACZENIA

- proj. kabel zasilający
- pręt stalowy Φ 10,0mm
- GSZW - Główna Szyna Wyrównawcza
- RS - Rozdzielnia Sterownicza

UWAGA:

Sztuczny uziom fundamentowy wykonać z pręta stalowego o Φ 10 mm. Pręt ułożyć na dnie wykopów fundamentowych w otulinie betonowej min 5 cm.
Łączenie prętów poprzez spawanie.
Wyprowadzenie do GSZW i przewody uziemiające wykonać taśmą stalową ocynkowaną Fe 25x4 mm.
Połączenia z uziomem spawane. Ze sztucznym uziomem połączyć zbrojenie budowlane fundamentów.

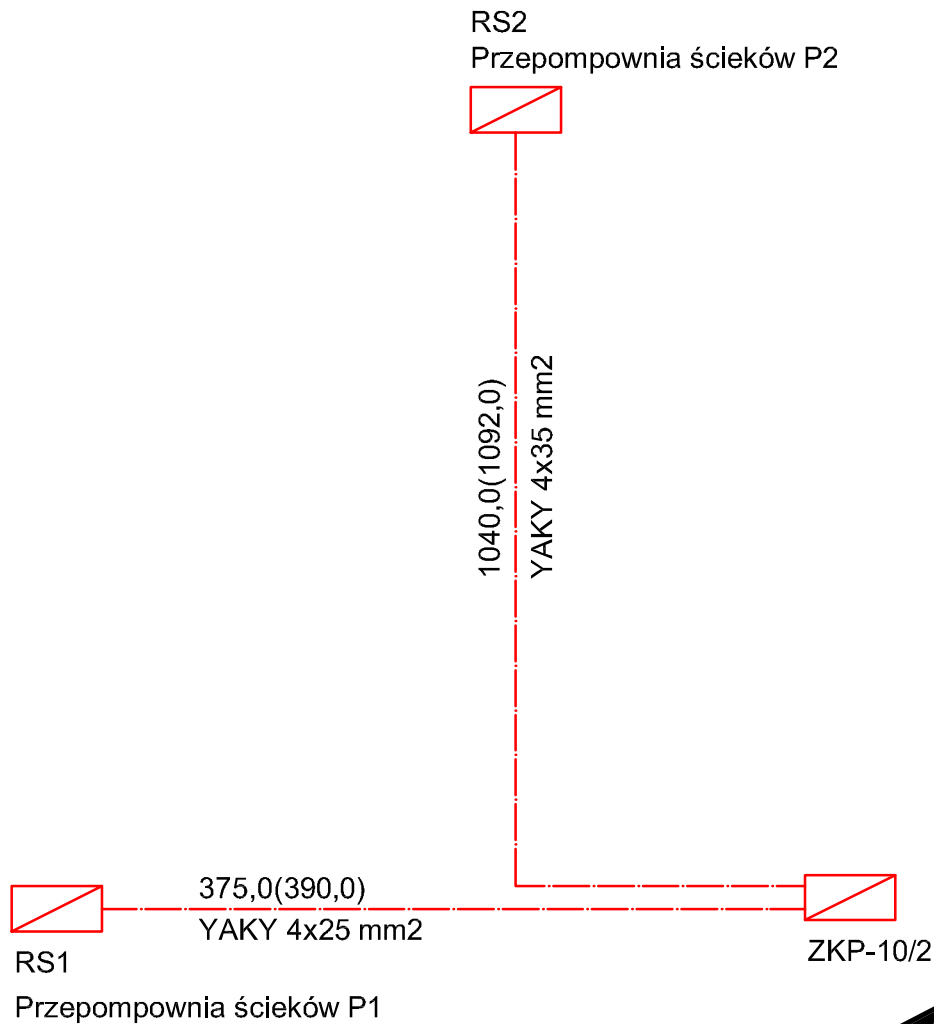


INŻYNIERIA SANITARNA

os. Przyjaźni 10/238
61-685 Poznań

Zadanie Inwestycyjne:
BUDOWA SIECI WODOCIĄGOWEJ ORAZ SIECI
KANALIZACJI SANITARNEJ DLA DZIAŁEK:
372/31, 371/6, 371/4 ZLOKALIZOWANYCH
W BOLECHOWIE

Miejscowość: BOLECHOWO - gm. CZERWONAK	
Opracował: mgr inż. M. Gatniewski	IV.2010
Projektował: mgr inż. R. Majcherek	186/66 IV.2010
Imię i nazwisko: PBW	Nr upr.: elektryczna
Podpis:	Data:
Treść rys.: PLAN ZAGOSPODAROWANIA TERENU PRZEPOMPOWNI P2	
Skala: 1:50	Nr rys.: 4



INŻYNIERIA SANITARNA

os. Przyjaźni 10/238
61-685 Poznań

Zadanie Inwestycyjne:
BUDOWA SIECI WODOCIĄGOWEJ ORAZ SIECI
KANALIZACJI SANITARNEJ DLA DZIAŁEK:
372/31, 371/6, 371/4 ZLOKALIZOWANYCH
W BOLECHOWIE

Miejscowość:
BOLECHOWO - gm. CZERWONAK

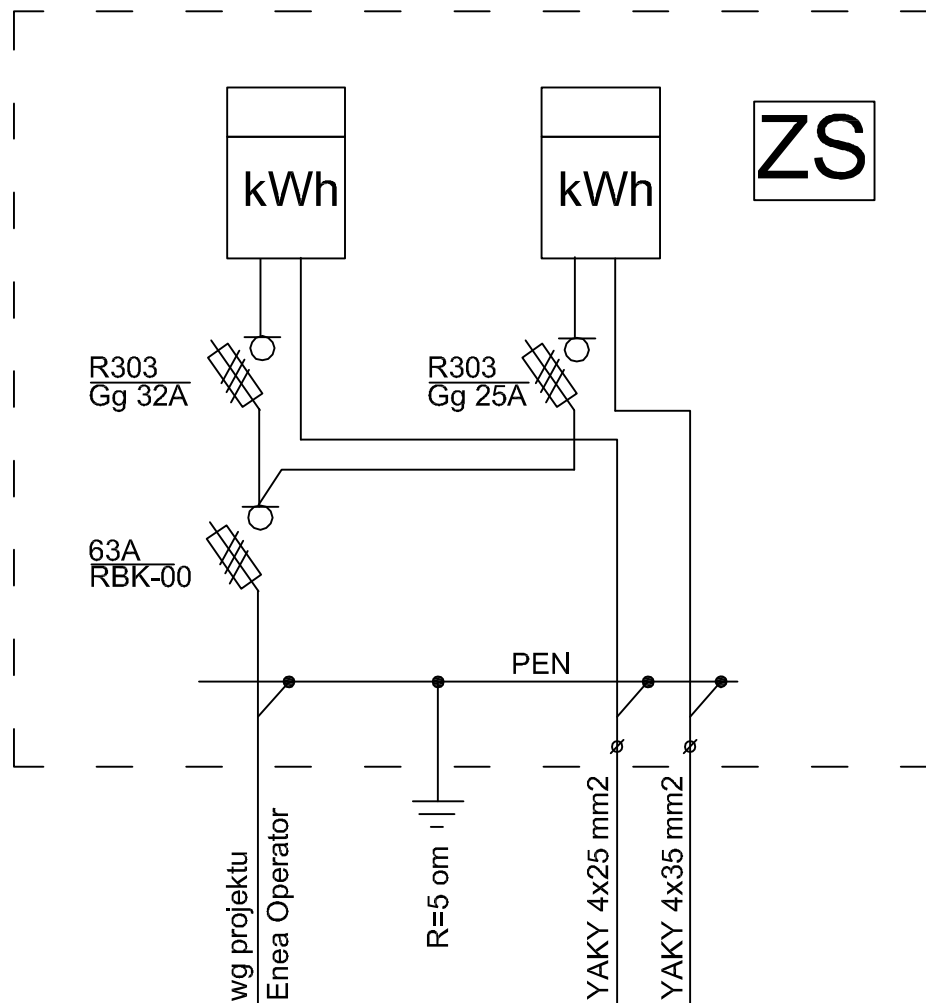
Opracował:	mgr inż. M.Gatniejewski	---	IV.2010	
Projektował:	mgr inż. R.Majcherek	186/66	IV.2010	
Stadium:	Imię i nazwisko:	Nr upr.:	Data:	Podpis:
PBW	Branża: elektryczna			

Objekt: Przyłącze energetyczne
do przepompowni ścieków P1 i P2

Treść rys.:
SCHEMAT
PRZYŁĄCZY
ENERGETYCZNYCH

Skala:
-:-
Nr rys.:
5

ZKP-10/2



INŻYNIERIA SANITARNA

os. Przyjaźni 10/238
61-685 Poznań

Zadanie Inwestycyjne:
BUDOWA SIECI WODOCIĄGOWEJ ORAZ SIECI
KANALIZACJI SANITARNEJ DLA DZIAŁEK:
372/31, 371/6, 371/4 ZLOKALIZOWANYCH
W BOLECHOWIE

Miejscowość:

BOLECHOWO - gm. CZERWONAK

Opracował: mgr inż. M.Gatniejewski --- IV.2010

Projektował: mgr inż. R.Majcherek 186/66 IV.2010

Obiekt: Przyłącze energetyczne
do przepompowni ścieków P1 i P2

Stadium: Imię i nazwisko: Nr upr.: Data: Podpis:

PBW

Branża: elektryczna

Treść rys.:

SCHEMAT
ZKP-10/2

Skala:

-:-

Nr rys.:

6