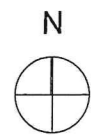
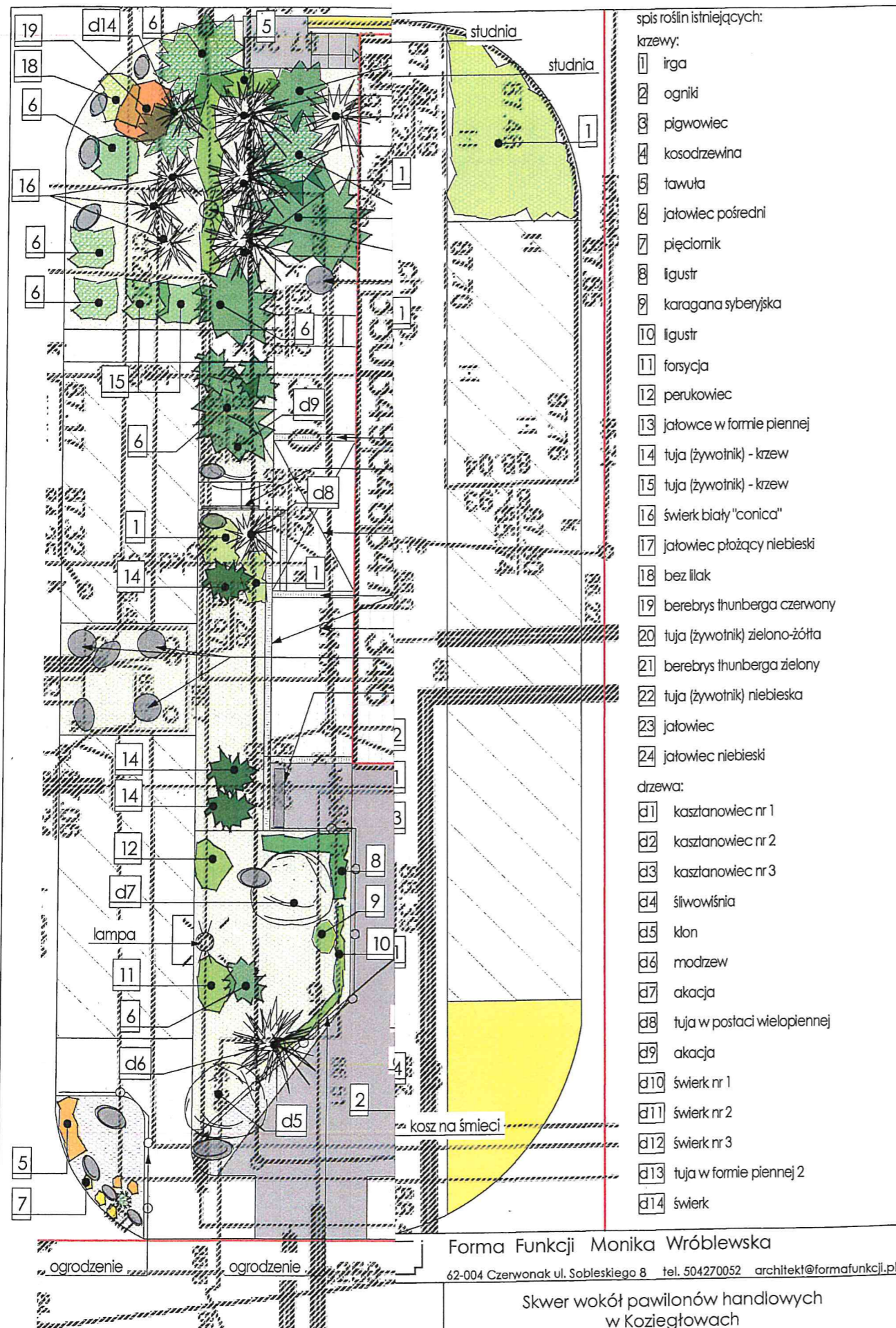


powierzchnia utwardzona w granicy opracowania (miejsca postojowe, chodniki, opaski) - 916 m²
 powierzchnia biologicznie czynna - zieleń - 459 m²

- A-K granica obszaru opracowania
- miejsca parkingowe- istniejące
- chodniki - istniejące
- chodniki - projektowane
- inne nawierzchnie betonowe - istniejące
- opaska kamienna - projektowana
- zieleń

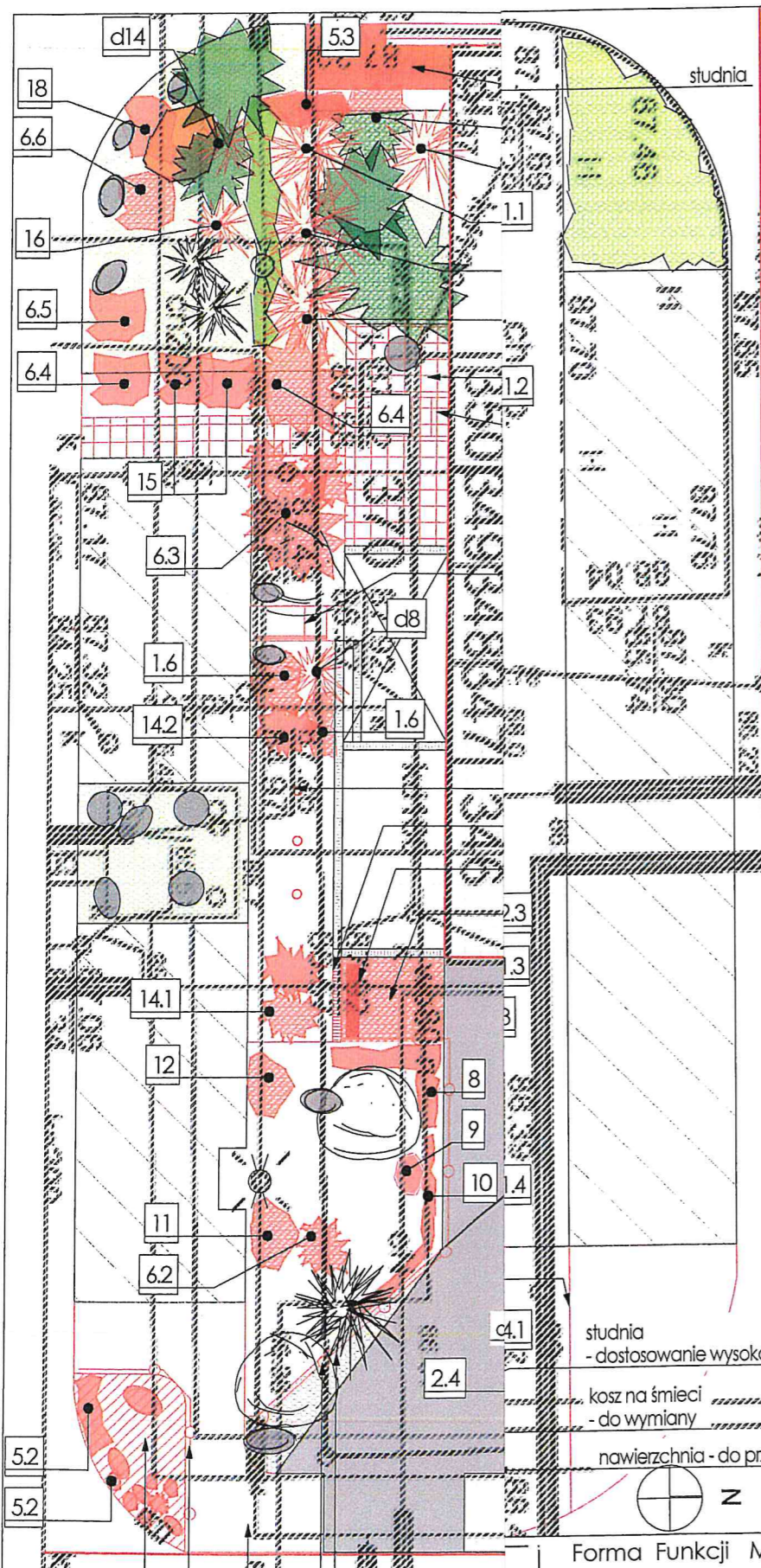


Forma Funkcji Monika Wróblewska 62-004 Czerwonak ul. Sobieskiego 8 tel. 504270052 architekt@formafunkcji.pl			
projekt	Skwer wokół pawilonów handlowych w Koziegłowach ul. os. Leśne 20, Koziegłowy działki nr 370, 107/26, 107/64 obręb Koziegłowy, gmina Czerwonak		
inwestor	Gmina Czerwonak ul. Źródłana 39, 62-004 Czerwonak		
rysunek	Plan sytuacyjny.	1:500	1
projektant	mgr. inż. arch. Monika Wróblewska		31.08.2017



- spis roślin istniejących:
- krzewy:
- 1 irga
 - 2 ogniki
 - 3 pigwowiec
 - 4 kosodrzewina
 - 5 tawuła
 - 6 jałowiec pośredni
 - 7 pięciolnik
 - 8 ligustr
 - 9 karagana syberyjska
 - 10 ligustr
 - 11 forsycja
 - 12 perukowiec
 - 13 jałowce w formie piennej
 - 14 tuja (żywotnik) - krzew
 - 15 tuja (żywotnik) - krzew
 - 16 świerk biały "conica"
 - 17 jałowiec płozący niebieski
 - 18 bez lilak
 - 19 berebrys thunberga czerwony
 - 20 tuja (żywotnik) zielono-żółta
 - 21 berebrys thunberga zielony
 - 22 tuja (żywotnik) niebieska
 - 23 jałowiec
 - 24 jałowiec niebieski
- drzewa:
- d1 kasztanowiec nr 1
 - d2 kasztanowiec nr 2
 - d3 kasztanowiec nr 3
 - d4 śliwowiśnia
 - d5 klon
 - d6 modrzew
 - d7 akacja
 - d8 tuja w postaci wielopiennej
 - d9 akacja
 - d10 świerk nr 1
 - d11 świerk nr 2
 - d12 świerk nr 3
 - d13 tuja w formie piennej 2
 - d14 świerk

ekt	ul. os. Leśne 20, Koziegłowy działki nr 370, 107/26, 107/64 obręb Koziegłowy, gmina Czerwonak		
astor	Gmina Czerwonak ul. Źródłana 39, 62-004 Czerwonak		
nek	Inwentaryzacja.	1:200	2
ektant	mgr. inż. arch. Monika Wróblewska WP-01A/OKK/UoB/41/2009		31.08.2017

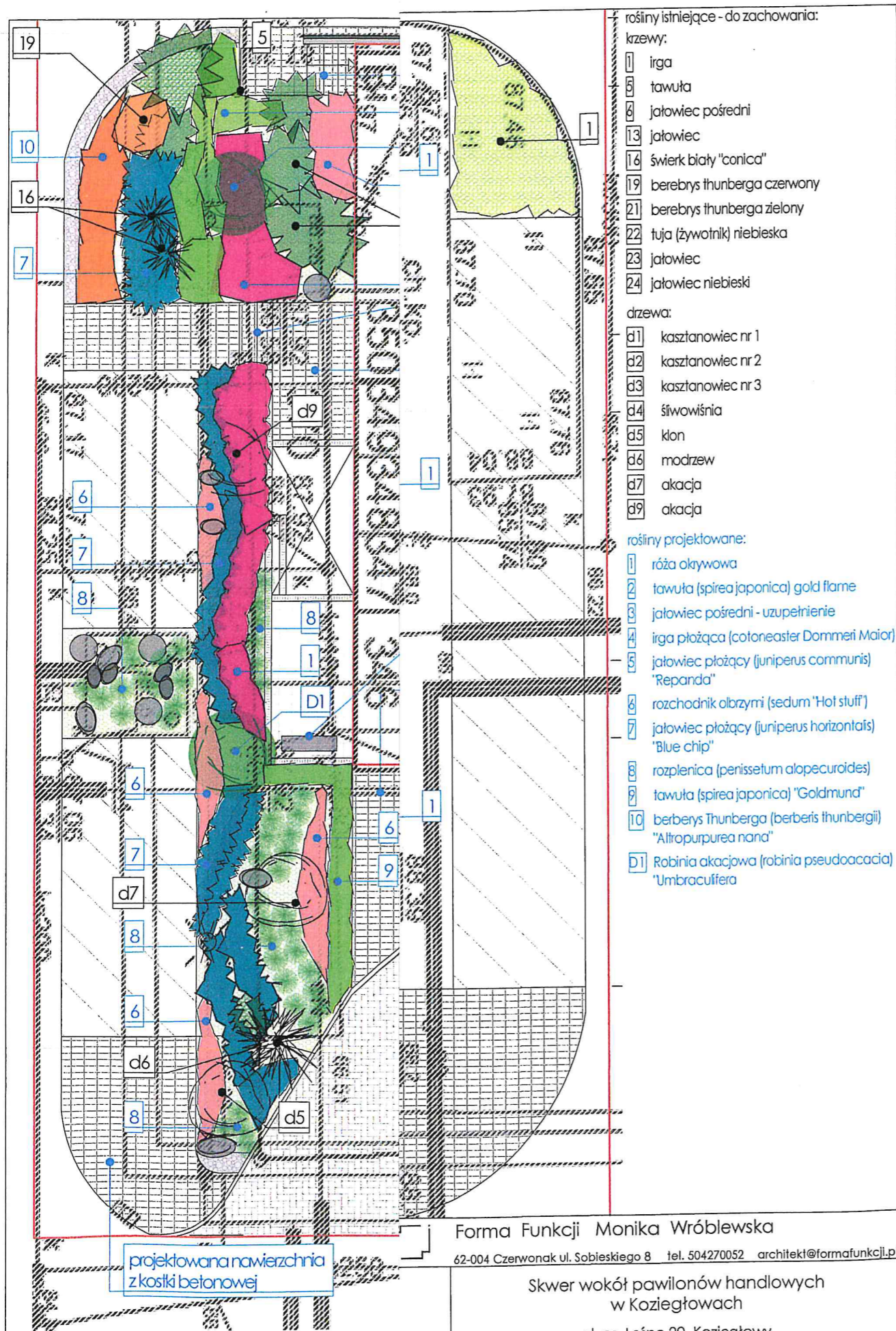


- roslinz istniejące do wycięcia:
- krzewy:
- | | |
|---|--------------------------------|
| 1.1 irga - 15 m ² | 2.1 ognik - 5,2 m ² |
| 1.2 irga - 5,1 m ² | 2.2 ognik - 5,1 m ² |
| 1.3 irga - 2,1 m ² | 2.3 ognik - 2,4 m ² |
| 1.4 irga - 4,8 m ² | 2.4 ognik - 1,1 m ² |
| 1.5 irga - x m ² | |
| 3 pigwowiec - 0,8 m ² | |
| 4.1 kosodrzewina - 2,4 m ² | |
| 4.2 kosodrzewina - 3,7 m ² | |
| 5.1 tawuła - 4,1 m ² | |
| 5.2 tawuła - 1,7 m ² | |
| 5.3 tawuła - 2,0 m ² | |
| 6.1 jałowiec pośredni - 12,5 m ² | |
| 6.2 jałowiec pośredni - 1,9 m ² | |
| 6.3 jałowiec pośredni - 12,5 m ² | |
| 6.4 jałowiec pośredni - 2,4 m ² | |
| 6.5 jałowiec pośredni - 2,4 m ² | |
| 6.6 jałowiec pośredni - 2,5 m ² | |
| 7 pięciornik - 1,0 m ² | |
| 8 ligustr - 3,4 m ² | |
| 9 karagana syberyjska - 1,0 m ² | |
| 10 ligustr - 2,4 m ² | |
| 11 forsycja - 2,4 m ² | |
| 12 perukowiec - 2,1 m ² | |
| 14 tuja (żywotnik) - krzew - 4,0 m ² | |
| 15 tuja (żywotnik) - krzew - 4,8 m ² | |
| 16 świerk biały "conica" - uschnięte 0,6 m ² | |
| 18 bez llak - 2,1 m ² | |
| 20 tuja (żywotnik) zielono-żółta - 1,1 m ² | |
- drzewa:
- d8 tuja w postaci wielopiennej
 - d10 świerk nr 1
 - d11 świerk nr 2
 - d12 świerk nr 3
 - d13 tuja w formie piennej 2
 - d14 świerk

Forma Funkcji Monika Wróblewska
 62-004 Czerwonak ul. Sobieskiego 8 tel. 504270052 architekt@formafunkcji.pl

- oporniki - do rozbioru
- ogrodzenie - do rozbioru
- nawierzchnia do przełożenia
- ogrodzenie - do rozbioru
- żwir oraz oporniki - do usunięcia

Skwer wokół pawilonów handlowych w Koziegłowych			
ul. os. Leśne 20, Koziegłowy działki nr 370, 107/26, 107/64 obręb Koziegłowy, gmina Czerwonak			
Gmina Czerwonak ul. Źródłana 39, 62-004 Czerwonak			
autor	mgr. inż. arch. Monika Wróblewska	1:200	3
projektant	WP-OIA/OKK/UpB/41/2009		31.08.2017



- rośliny istniejące - do zachowania:
- krzewy:
- 1 irga
 - 5 tawuła
 - 6 jałowiec pośredni
 - 13 jałowiec
 - 16 świerk biały "conica"
 - 19 berebrys thunberga czerwony
 - 21 berebrys thunberga zielony
 - 22 tuja (żywotnik) niebieska
 - 23 jałowiec
 - 24 jałowiec niebieski
- drzewa:
- d1 kasztanowiec nr 1
 - d2 kasztanowiec nr 2
 - d3 kasztanowiec nr 3
 - d4 śliwownia
 - d5 klon
 - d6 modrzew
 - d7 akacja
 - d9 akacja

- rośliny projektowane:
- 1 róża okrywowa
 - 2 tawuła (spirea japonica) gold flame
 - 3 jałowiec pośredni - uzupełnienie
 - 4 irga płoząca (cotoneaster Dommeri Maior)
 - 5 jałowiec płozący (juniperus communis) "Repanda"
 - 6 rozchodnik olbrzymi (sedum "Hot stuff")
 - 7 jałowiec płozący (juniperus horizontalis) "Blue chip"
 - 8 rozplenica (perissetum alopecuroides)
 - 9 tawuła (spirea japonica) "Goldmund"
 - 10 berberys Thunberga (berberis thunbergii) "Atropurpurea nana"
 - D1 Robinia akacja (robinia pseudoacacia) "Umbraculifera"

projektowana nawierzchnia z kostki betonowej

Forma Funkcji Monika Wróblewska
62-004 Czerwonak ul. Sobieskiego 8 tel. 504270052 architekt@formafunkcji.pl

Skwer wokół pawilonów handlowych w Koziegłowach			
ul. os. Leśne 20, Koziegłowy działki nr 370, 107/26, 107/64 obręb Koziegłowy, gmina Czerwonak			
inwestor	Gmina Czerwonak ul. Źródłana 39, 62-004 Czerwonak		
tytuł	Projekt rzut.	1:200	4
projektant	mgr. inż. arch. Monika Wróblewska WP-OIA/OKK/UpB/41/2009		31.08.2017