

CZĘŚĆ GRAFICZNA DECYZJI  
 O USTALENIU LOKALIZACJI INWESTYCJI CELU PUBLICZNEGO

SKALA 1:500

- - - - - Projektowany przebieg inwestycji

mgr inż. arch. Bartosz Kasprzak  
 Uprawnienia budowlane do projektowania  
 bez ograniczeń w specjalności architektonicznej  
 nr ewid. W/35/2008

MAPA ZASADNICZA  
 Skala 1:500

KERG : 106 - 39 / 2009  
 Zam. 16257 / 2009  
 Woj. wielkopolskie  
 Powiat : poznański  
 Gmina: Czerwonak  
 Obręb: Koziegłowy  
 Arkusz : 11  
 Sekcja: NIE1-44b

Stan aktualny na dzień 07.08.2009 r.

Biuro Usług Geodezyjnych  
 Krzysztof Wolny  
 Geodeta uprawniony nr upr. 13726  
 62 - 007 Biskupice ul. Śliwkowa 14

Nie wyklucza się istnienia w terenie innych  
 nie wykazanych na niniejszej mapie urządzeń  
 podziemnych, które nie były zgłoszone do  
 inwentaryzacji lub o których brak jest  
 informacji w instytucjach branżowych.



STAROSTA POZNAŃSKI  
 Powiatowy Ośrodek Dokumentacji  
 Geodezyjnej i Kartograficznej w  
 Poznaniu

W obszarze oznaczonym linią - - - - - dokonano  
 aktualizacji treści mapy zasadniczej.  
 Dokumenty z pomiaru uzupełniającego przyjęto  
 do zasobu w dniu  
 i zaewidencjonowano pod nr 106 - 39 / 2009  
 Niniejsza mapa może służyć do celów projektowych.  
 Projektowane obiekty budowlane wymagające pozwolenia na  
 budowę podlegają wytyczeniu i inwentaryzacji  
 powykonawczej przez jednostki uprawnione do  
 wykonywania prac geodezyjnych.  
 Poznań, dnia 07.08.2009 r. (imię i nazwisko, podpis, stanowisko  
 służbowe, osoby uprawnionej)

URZĄD GMINY  
 w Czerwonaku

Załącznik do decyzji WUG. 75311-09/10  
 Nr 6  
 Data 13.08.2009

DO ARK 217

LEGENDA	OPIS
(Symbol)	PROJ. WART. 42.5 mm - 150/182mm
(Symbol)	PROJ. WART. 42.5 mm - 240/270mm
(Symbol)	PROJ. OBRONA DYC 1 CZ. 100W
(Symbol)	PROJ. SLUP. EKSTRA 8/1/2
(Symbol)	PROJ. SLUP.
(Symbol)	PROJ. PIZYNG 500 110
(Symbol)	PROJ. SIŁWA (KONTAKTY)

Wzrost: 193	Wzrost: 193	Wzrost: 193
Waga: 80	Waga: 80	Waga: 80
Temperatura: 36,6	Temperatura: 36,6	Temperatura: 36,6
ciężar ciała: 100	ciężar ciała: 100	ciężar ciała: 100
ciężar ciała: 100	ciężar ciała: 100	ciężar ciała: 100
ciężar ciała: 100	ciężar ciała: 100	ciężar ciała: 100
ciężar ciała: 100	ciężar ciała: 100	ciężar ciała: 100
ciężar ciała: 100	ciężar ciała: 100	ciężar ciała: 100
ciężar ciała: 100	ciężar ciała: 100	ciężar ciała: 100
ciężar ciała: 100	ciężar ciała: 100	ciężar ciała: 100
ciężar ciała: 100	ciężar ciała: 100	ciężar ciała: 100

**Bohdan Kurwiczki Sanituzer**  
 ul. Zróżana 39  
 tel. 0517 424 46 59



**DO ARK 4/7**

Załącznik do druku: WDG 755M  
 Nr 7  
 Data 15.07.2010

ARKUSZ 3	ARKUSZ 4
V1/16 8/1/2 31/73 m	V1/16 8/1/2 31/73 m
V1/15 8/1/2 31/73 m	V1/15 8/1/2 31/73 m
V1/14 8/1/2 31/73 m	V1/14 8/1/2 31/73 m
V1/13 8/1/2 31/73 m	V1/13 8/1/2 31/73 m
V1/12 8/1/2 31/73 m	V1/12 8/1/2 31/73 m
V1/11 8/1/2 31/73 m	V1/11 8/1/2 31/73 m
V1/10 8/1/2 31/73 m	V1/10 8/1/2 31/73 m
V1/9 8/1/2 31/73 m	V1/9 8/1/2 31/73 m
V1/8 8/1/2 31/73 m	V1/8 8/1/2 31/73 m
V1/7 8/1/2 31/73 m	V1/7 8/1/2 31/73 m
V1/6 8/1/2 31/73 m	V1/6 8/1/2 31/73 m
V1/5 8/1/2 31/73 m	V1/5 8/1/2 31/73 m
V1/4 8/1/2 31/73 m	V1/4 8/1/2 31/73 m
V1/3 8/1/2 31/73 m	V1/3 8/1/2 31/73 m
V1/2 8/1/2 31/73 m	V1/2 8/1/2 31/73 m
V1/1 8/1/2 31/73 m	V1/1 8/1/2 31/73 m

ARKUSZ 5	ARKUSZ 6
V2/16 8/1/2 31/73 m	V2/16 8/1/2 31/73 m
V2/15 8/1/2 31/73 m	V2/15 8/1/2 31/73 m
V2/14 8/1/2 31/73 m	V2/14 8/1/2 31/73 m
V2/13 8/1/2 31/73 m	V2/13 8/1/2 31/73 m
V2/12 8/1/2 31/73 m	V2/12 8/1/2 31/73 m
V2/11 8/1/2 31/73 m	V2/11 8/1/2 31/73 m
V2/10 8/1/2 31/73 m	V2/10 8/1/2 31/73 m
V2/9 8/1/2 31/73 m	V2/9 8/1/2 31/73 m
V2/8 8/1/2 31/73 m	V2/8 8/1/2 31/73 m
V2/7 8/1/2 31/73 m	V2/7 8/1/2 31/73 m
V2/6 8/1/2 31/73 m	V2/6 8/1/2 31/73 m
V2/5 8/1/2 31/73 m	V2/5 8/1/2 31/73 m
V2/4 8/1/2 31/73 m	V2/4 8/1/2 31/73 m
V2/3 8/1/2 31/73 m	V2/3 8/1/2 31/73 m
V2/2 8/1/2 31/73 m	V2/2 8/1/2 31/73 m
V2/1 8/1/2 31/73 m	V2/1 8/1/2 31/73 m

URZĄD GMINY  
 W CZERWONAKU  
 62-004 Czerwonak, ul. Źródlana 39  
 Tel: 0517 424 46 59  
 NIP: WDG 755M 081M0  
 Data: 15.07.2010

# ARKUSZ 4/7

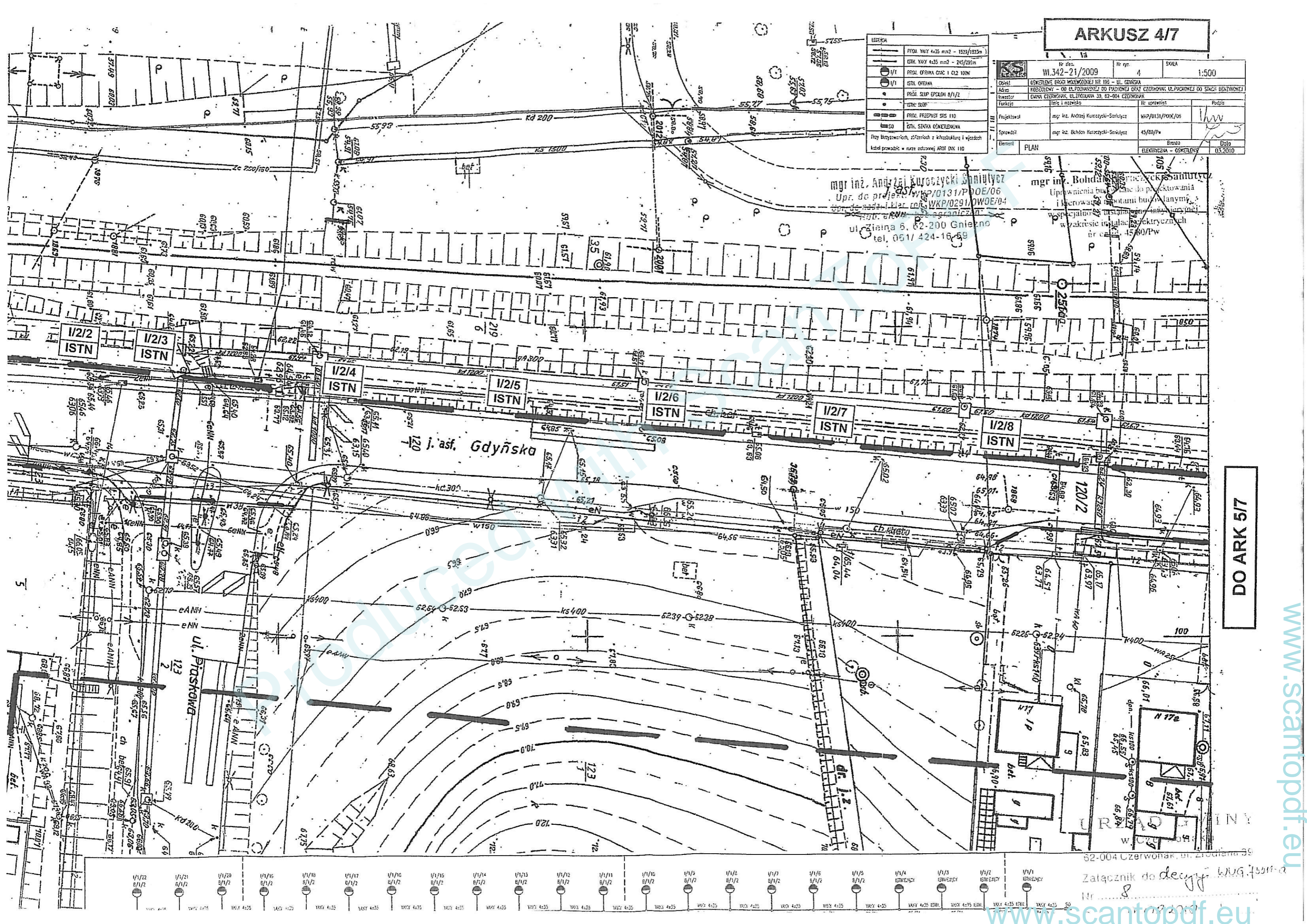
LEGENDA	
[Symbol]	PROJ. WYK 4x35 mm <sup>2</sup> - 1520/1923m
[Symbol]	STN. WYK 4x35 mm <sup>2</sup> - 245/292m
[Symbol]	PROJ. OPRAWA CWC I CŁZ 100W
[Symbol]	STN. OPRAWA
[Symbol]	PROJ. SŁUP EPSILON 8/1/2
[Symbol]	STN. SŁUP
[Symbol]	PROJ. PRZEPUSZ SIS 110
[Symbol]	STN. SZYBKA OŚWIETLENIA

Przy brzościach, złączeniach i infrastrukturze i wjazdach  
kabel prowadzi w nurcie oznaczonej AROJ DN 110

Nr zlec. WI.342-21/2009		Nr op. 4	SKALA 1:500
Opis: GOSPODARSTWO ENERGETYCZNE W OBLASCI WILKOPOLE W GOSPODARSTWIE WILKOPOLE DO STACJI ENERGETYCZNEJ			
Adres: WILKOPOLE - OD UL. POLSKIEJ DO PASOWEJ UL. CZERWONAK UL. PASOWEJ DO STACJI ENERGETYCZNEJ			
Inwestor: ENWA CZERWONAK, UL. PRZEMISLNA 33, 62-004 CZERWONAK			
Funkcja: Inicjator i nadzorca		Nr uprawnień: WKP/0131/P00E/06	Podpis: [Podpis]
Projektant: mgr inż. Andrzej Kurczyński-Santylczyk		Wzrost: 45/00/Pw	Data: 03.2010
Sprawdził: mgr inż. Bohdan Kurczyński-Santylczyk		Branża: ELEKTRYCZNA - OSWIELENIE	
Element: PLAN			

mgr inż. Andrzej Kurczyński-Santylczyk  
Upz. do projekt. WKP/0131/P00E/06  
Upz. do nadz. WKP/0291/OWOE/04  
ul. Ziarna 6, 62-200 Gniezno  
tel. 061/424-16-59

mgr inż. Bohdan Kurczyński-Santylczyk  
Upewnienia budowlane do projektowania i kierowania robotami budowlanymi w specjalności instalacyjnej w zakresie sieci, instalacji elektrycznych i oświetlenia 45/00/Pw



DO ARK 5/7



Projektowany przebieg inwestycji

mgr inż. arch. Bartosz Kasprzyk  
 Uprawnienia budowlane do projektowania  
 bez ograniczeń w specjalności architekturalnej  
 nr ewid. W/35/2008

SKALA 1:500  
 CZĘŚĆ GRAFICZNA DECYZJI  
 O USTALENIU LOKALIZACJI INWESTYCJI CELU PUBLICZNEGO

MAPA ZASADNICZA  
 Skala 1:500

Biurow Usług Geodezyjnych

Krzysztof Wóhy

Geodeta uprawniony nr upr. 13726

62-007 Dąbkiplac ul. Świrkowa 14

KERG: 106-39/2009  
 Zm. 16257/2009  
 Woj. wielkopolskie  
 Powiat: poznański  
 Gmina: Czerwonak  
 Obręb: Koziegłowy  
 Arkusz: 7  
 Sekcja: NIEI-34d

Stan aktualny na dzień 07.08.2010 r.

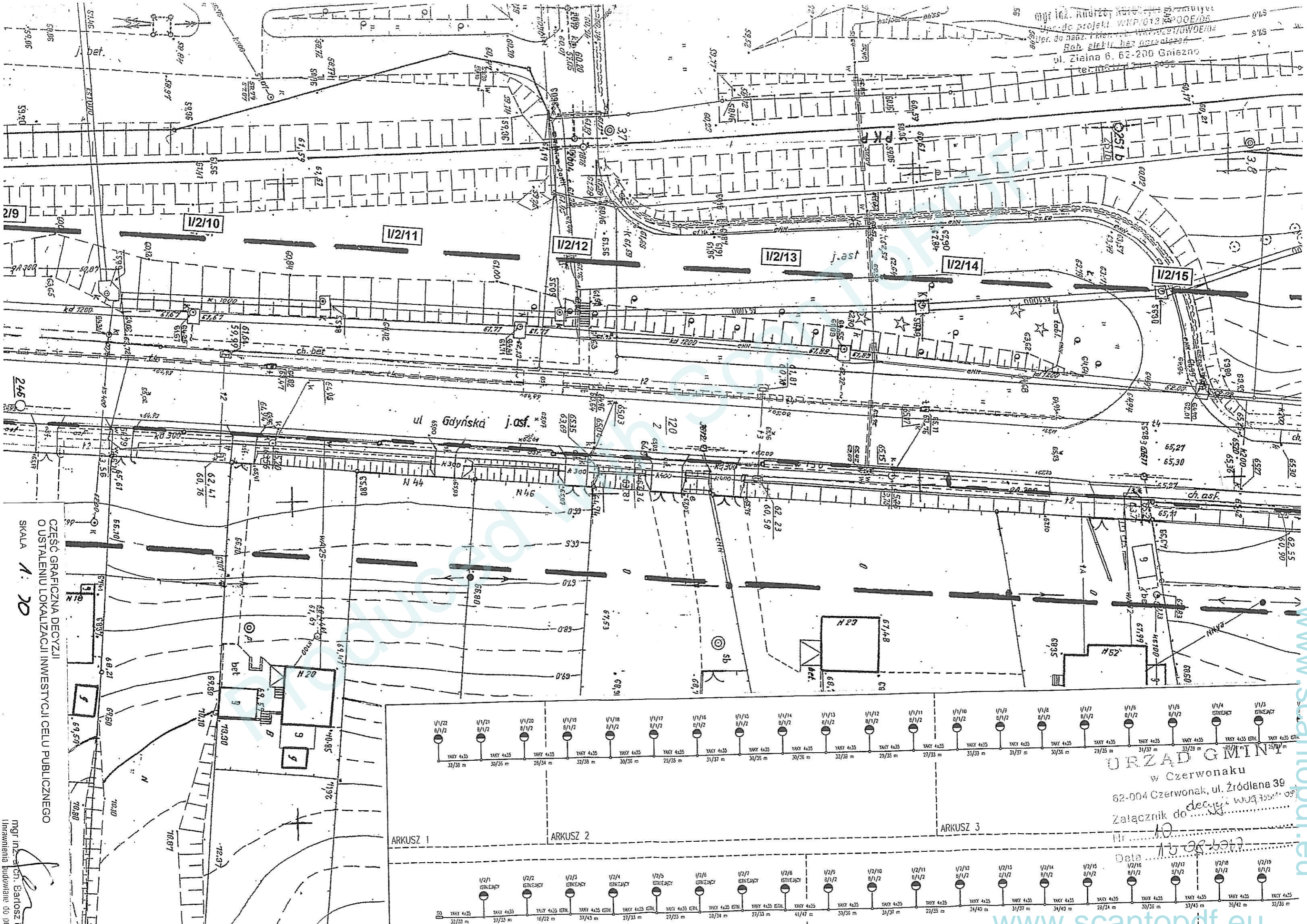


STAROSTA POZNAŃSKI  
 Powiatowy Ośrodek Dokumentacji  
 Geodezyjnej i Kartograficznej w  
 Poznaniu

W obszarze oznaczonym linią ..... dokonano aktualizacji treści mapy zasadniczej. Dokumenty z pomiaru uzupełniającego przyjęto do zasobu w dniu .....  
 Niniejsza mapa służy do celów projektowych i zawieranie obiekty budowlane wyznaczone przez budowę podlegają wyrezerwowaniu i inwentaryzacji powykonywanej przez jednostki uprawnione do wykonywania prac geodezyjnych.  
 Poznań, dnia .....  
 (imię i nazwisko, podpis, stanowisko, służbowe, osoby uprawnione)

1/1/22 8/1/2	1/1/21 8/1/2	1/1/20 8/1/2	1/1/19 8/1/2	1/1/18 8/1/2	1/1/17 8/1/2	1/1/16 8/1/2	1/1/15 8/1/2	1/1/14 8/1/2	1/1/13 8/1/2	1/1/12 8/1/2
YAKY 4x35 37/38 m	YAKY 4x35 30/36 m	YAKY 4x35 28/34 m	YAKY 4x35 32/38 m	YAKY 4x35 30/36 m	YAKY 4x35 29/35 m	YAKY 4x35 31/37 m	YAKY 4x35 30/36 m	YAKY 4x35 30/36 m	YAKY 4x35 32/38 m	YAKY 4x35 29/35 m
1/2/1 8/1/2	1/2/2 8/1/2	1/2/3 8/1/2	1/2/4 8/1/2	1/2/5 8/1/2	1/2/6 8/1/2	1/2/7 8/1/2	1/2/8 8/1/2	1/2/9 8/1/2	1/2/10 8/1/2	1/2/11 8/1/2
YAKY 4x35 37/38 m	YAKY 4x35 27/33 m	YAKY 4x35 16/22 m	YAKY 4x35 37/43 m	YAKY 4x35 27/33 m	YAKY 4x35 27/33 m	YAKY 4x35 28/34 m	YAKY 4x35 27/33 m	YAKY 4x35 41/47 m	YAKY 4x35 30/36 m	YAKY 4x35 31/37 m

URZĄD GMINY  
 w Czerwonaku  
 62-004 Czerwonak, ul. Źródłana 39  
 Załącznik do decyzji w.w.a. 75511-05/10  
 Nr .....  
 Data 15.08.2010



012. RUCZKO, KATEDRA GOSPODARSTWA  
 Wydział Inżynierii Lądowej i Wodianej  
 ul. Zielna 6, 62-200 Gniezno  
 tel. 061 22 32 11

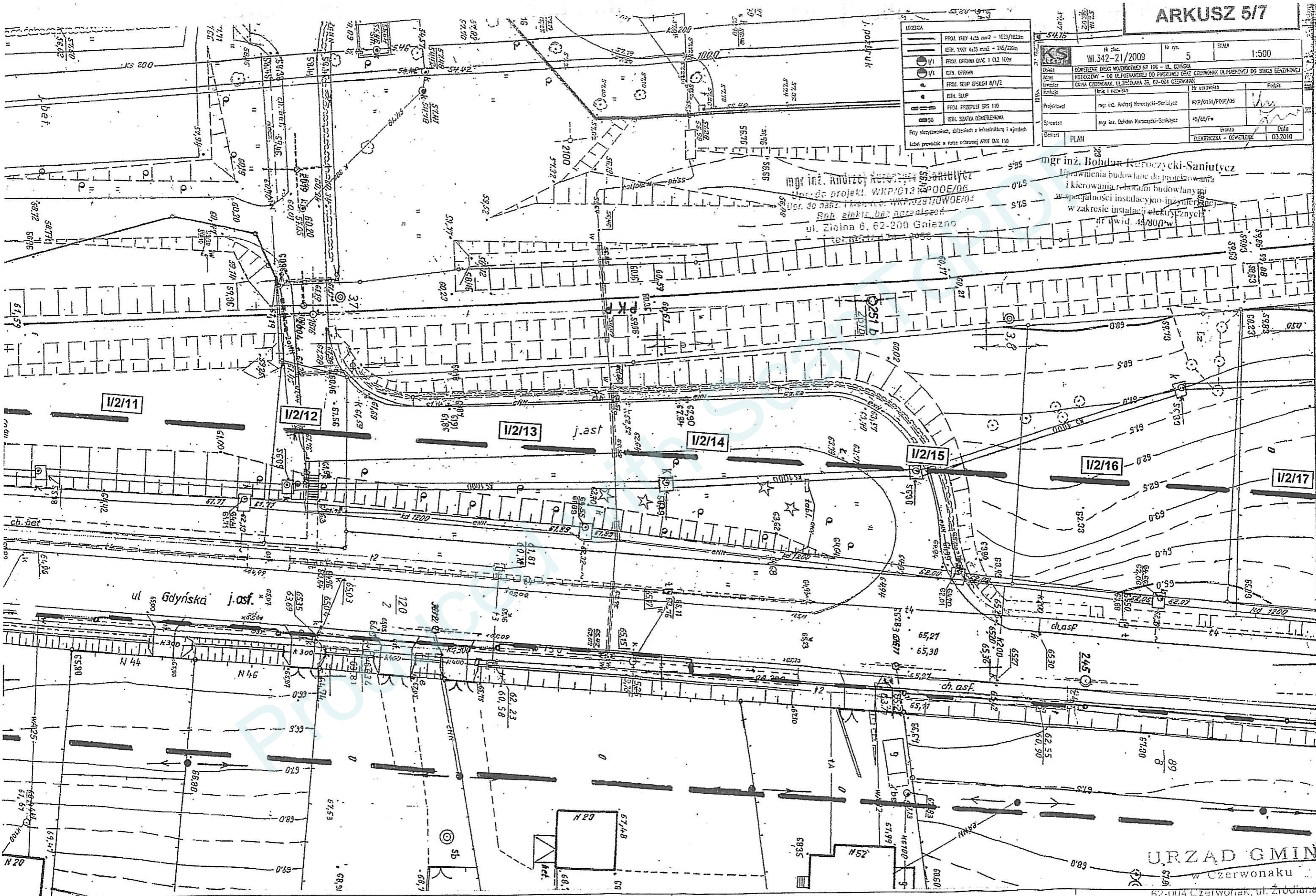
CZĘŚĆ GRANICZNA DECYZJI  
 O USTALENIU LOKALIZACJI INWESTYCJI CELU PUBLICZNEGO  
 SKALA 1:20  
 mgr inż. arch. Bartosz  
 Urządzenia budowlane do pl.

V/1/22 YAKY 4x35 32/38 m	V/1/21 8/1/2 YAKY 4x35 30/36 m	V/1/20 8/1/2 YAKY 4x35 28/34 m	V/1/19 8/1/2 YAKY 4x35 37/38 m	V/1/18 8/1/2 YAKY 4x35 30/36 m	V/1/17 8/1/2 YAKY 4x35 23/25 m	V/1/16 8/1/2 YAKY 4x35 31/37 m	V/1/15 8/1/2 YAKY 4x35 30/36 m	V/1/14 8/1/2 YAKY 4x35 30/36 m	V/1/13 8/1/2 YAKY 4x35 32/38 m	V/1/12 8/1/2 YAKY 4x35 29/35 m	V/1/11 8/1/2 YAKY 4x35 27/33 m	V/1/10 8/1/2 YAKY 4x35 33/39 m	V/1/9 8/1/2 YAKY 4x35 31/37 m	V/1/8 8/1/2 YAKY 4x35 30/36 m	V/1/7 8/1/2 YAKY 4x35 29/35 m	V/1/6 8/1/2 YAKY 4x35 33/39 m	V/1/5 8/1/2 YAKY 4x35 31/37 m	V/1/4 ISTENIACY YAKY 4x35 33/39 m	V/1/3 ISTENIACY YAKY 4x35 33/39 m
V/2/1 ISTENIACY YAKY 4x35 32/38 m	V/2/2 ISTENIACY YAKY 4x35 27/33 m	V/2/3 ISTENIACY YAKY 4x35 16/22 m	V/2/4 ISTENIACY YAKY 4x35 37/43 m	V/2/5 ISTENIACY YAKY 4x35 27/33 m	V/2/6 ISTENIACY YAKY 4x35 27/33 m	V/2/7 ISTENIACY YAKY 4x35 28/34 m	V/2/8 ISTENIACY YAKY 4x35 27/33 m	V/2/9 8/1/2 YAKY 4x35 41/47 m	V/2/10 8/1/2 YAKY 4x35 30/36 m	V/2/11 8/1/2 YAKY 4x35 31/37 m	V/2/12 8/1/2 YAKY 4x35 29/35 m	V/2/13 8/1/2 YAKY 4x35 34/40 m	V/2/14 8/1/2 YAKY 4x35 31/37 m	V/2/15 8/1/2 YAKY 4x35 34/40 m	V/2/16 8/1/2 YAKY 4x35 28/34 m	V/2/17 8/1/2 YAKY 4x35 30/36 m	V/2/18 8/1/2 YAKY 4x35 37/43 m	V/2/19 8/1/2 YAKY 4x35 35/42 m	V/2/20 8/1/2 YAKY 4x35 32/38 m

URZĄD GMINY  
 w Czerwonaku  
 62-004 Czerwonak, ul. Źródłena 39  
 Załącznik do ...  
 Nr ...  
 Data ...

LEGENDA	
	PROJ. WYK 4,25 m - 15,29/10,23 m
	ISTN. WYK 4,25 m - 24,5/22 m
	PROJ. OFCYN. DANE I CZ. 160M
	ISTN. OFCYN.
	PROJ. SŁUP OFCYN. 8/1/2
	ISTN. SŁUP
	PROJ. PRZEPIĘT. 5R5 110
	ISTN. SZATA OŚWIETLENIA

Nr. planu: WL.342-21/2009		Nr. rys.: 5		Skala: 1:500	
Opis: DOWOLENE OPISY WYKONANIA PR. 155 - UL. GŁYNKA					
Adres: POZDOLNY - 62-004 CZERWONAK DO PASYWNEJ CZĘŚCI UL. PASYWNEJ DO STACJI TRANSFORM. I					
Inwestor: GMINA CZERWONAK, UL. BIELAKA 39, 62-004 CZERWONAK					
Projektant: mgr inż. Andrzej Korczycki-Saniutycz		Wzrost: 192/0131/1902/05		Podpis: <i>[Signature]</i>	
Sprawdził: mgr inż. Bohdan Korczycki-Saniutycz		45/00/Fw		Data: 03.2010	
Branża: PLAN					
ELEKTRYCZNA - OSWIELENIE					



mgr inż. Andrzej Korczycki-Saniutycz  
 Uprawnienia budowlane do projektowania i kierowania robotami budowlanymi w specjalności instalacyjno-inżynierskiej w zakresie instalacji elektrycznych nr wid. 45/00/Fw

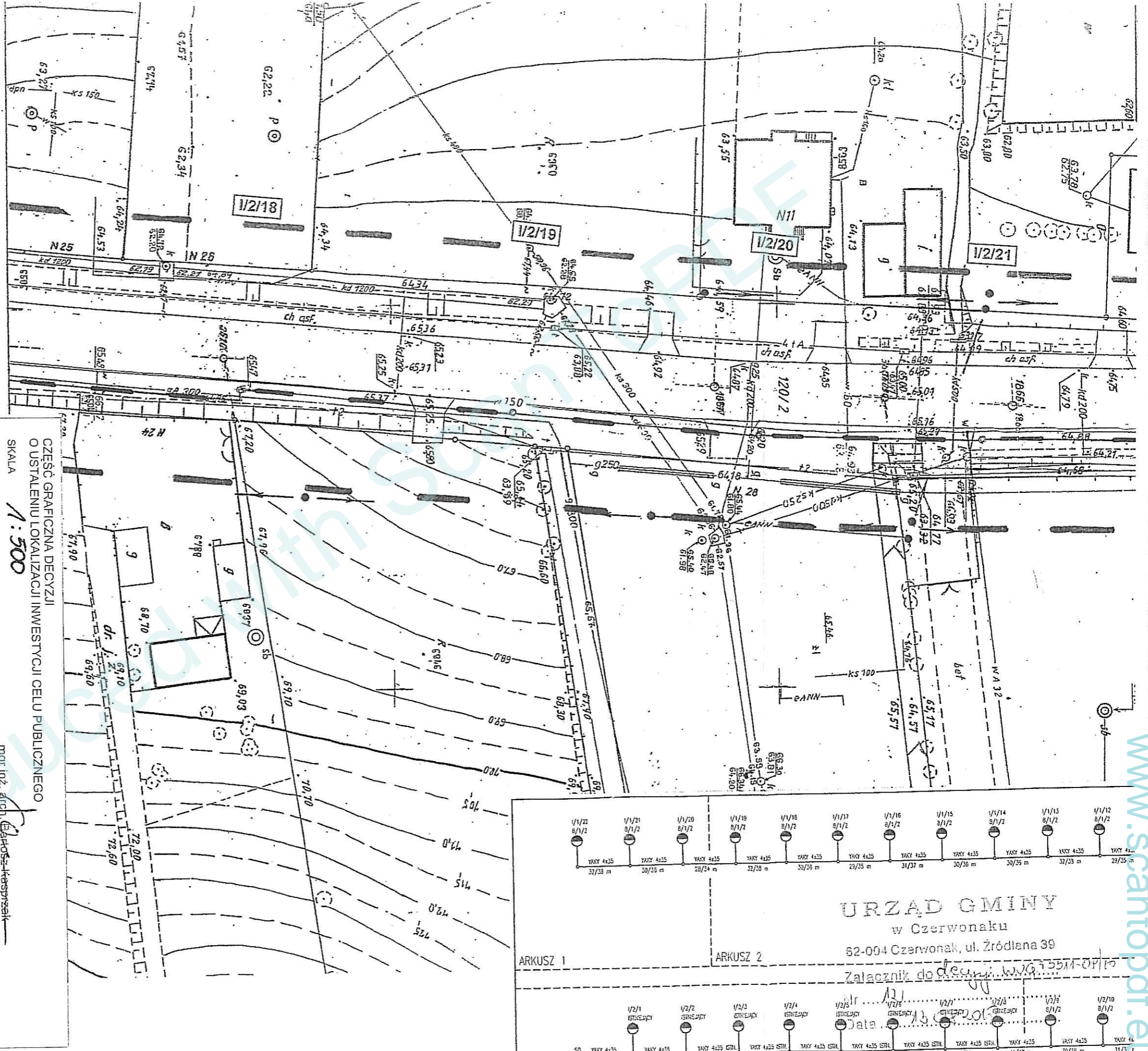
URZĄD GMINY  
 w Czerwonaku  
 62-004 Czerwonak, ul. Źródłana 39

Załącznik do decyzji...  
 Nr...  
 Data: 13.08.2010

V1/22	V1/21	V1/20	V1/19	V1/18	V1/17	V1/16	V1/15	V1/14	V1/13	V1/12	V1/11	V1/10	V1/9	V1/8	V1/7	V1/6	V1/5	V1/4	V1/3	V1/2	V1/1
WYK 4,25	WYK 4,25	WYK 4,25	WYK 4,25	WYK 4,25	WYK 4,25	WYK 4,25	WYK 4,25	WYK 4,25	WYK 4,25	WYK 4,25	WYK 4,25	WYK 4,25	WYK 4,25	WYK 4,25	WYK 4,25	WYK 4,25	WYK 4,25	WYK 4,25	WYK 4,25	WYK 4,25	WYK 4,25
37/23 m	29/25 m	27/24 m	32/26 m	30/25 m	27/25 m	31/27 m	33/25 m	29/26 m	32/25 m	29/25 m	27/23 m	33/29 m	31/27 m	30/25 m	29/25 m	31/27 m	33/29 m	25/31 m	25/31 m	23/28 m	24/26 m

www.scantopdf.eu

DO ARK 6/7



**DO ARK 5/7**

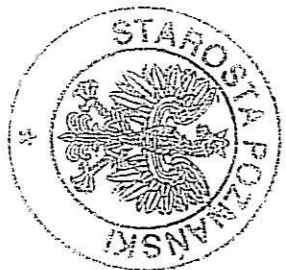
CZEŚĆ GRAFICZNA DECYZJI  
O USTALENIU LOKALIZACJI INWESTYCJI CELU PUBLICZNEGO  
SKALA 1:500

mgr inż. arch. **Grzegorz Kępczyński**  
Uprawniony do projektowania  
bez ograniczeń w specjalności architektonicznej  
nr ewid. W/35/2008

**MAPA ZASADNICZA**  
Skala 1:500

**Biurow Usług Geodezyjnych**  
Krzysztof Wołny

Geodeta uprawniony nr upr. 13726  
62 - 007 Biskupiec ul. Słowonia 14



Nie wyklucza się istnienia w terenie innych  
nie wykazanych na niniejszej mapie urządzeń  
podziemnych, które nie były zliczone do  
inventaryzacji lub o których brak jest  
informacji w istniejących branżowych.

**STAROSTA POZNAŃSKI**  
Powiatowy Ośrodek Dokumentacji  
Geodezyjnej i Kartograficznej w Poznaniu  
W obszarze oznaczonym linią potwierdzono  
w terenie dokładność treści mapy zasadniczej.  
Dokumenty powstające w trakcie realizacji mapy przyjęto  
do zasobu w dniu 14/1/2010  
Niniejsza mapa może służyć do celów projektowych.  
Projektowane obiekty budowlane wyznaczone przez **PROJEKTOWANIE**  
budowę podlegają wytyczeniu i wzniesieniu w **PLANIE**  
powyższym przez jednostki uprawnione do wykonywania  
prac geodezyjnych.  
Poznań, dnia 14/1/2010  
**Józef KATCZ**  
Imię i nazwisko podpisującego  
słubowe **Grzegorz Kępczyński**

16-14/2010  
1/2010  
projekt  
zrealizacja  
zawart  
nieogony  
7  
1/1-244  
opis nr działu 15.03.2010 r.

1/1/22	1/1/21	1/1/20	1/1/19	1/1/18	1/1/17	1/1/16	1/1/15	1/1/14	1/1/13	1/1/12
YAKY 4x25	YAKY 4x25	YAKY 4x25	YAKY 4x25	YAKY 4x25	YAKY 4x25	YAKY 4x25	YAKY 4x25	YAKY 4x25	YAKY 4x25	YAKY 4x25
31/33 m	30/35 m	28/24 m	32/28 m	30/35 m	29/35 m	31/37 m	30/35 m	30/35 m	32/33 m	29/35 m
1/2/1	1/2/2	1/2/3	1/2/4	1/2/5	1/2/6	1/2/7	1/2/8	1/2/9	1/2/10	1/2/11
YAKY 4x25	YAKY 4x25	YAKY 4x25	YAKY 4x25	YAKY 4x25	YAKY 4x25	YAKY 4x25	YAKY 4x25	YAKY 4x25	YAKY 4x25	YAKY 4x25
32/33 m	27/33 m	16/22 m	31/43 m	27/33 m	27/33 m	27/33 m	29/34 m	27/33 m	41/47 m	30/35 m

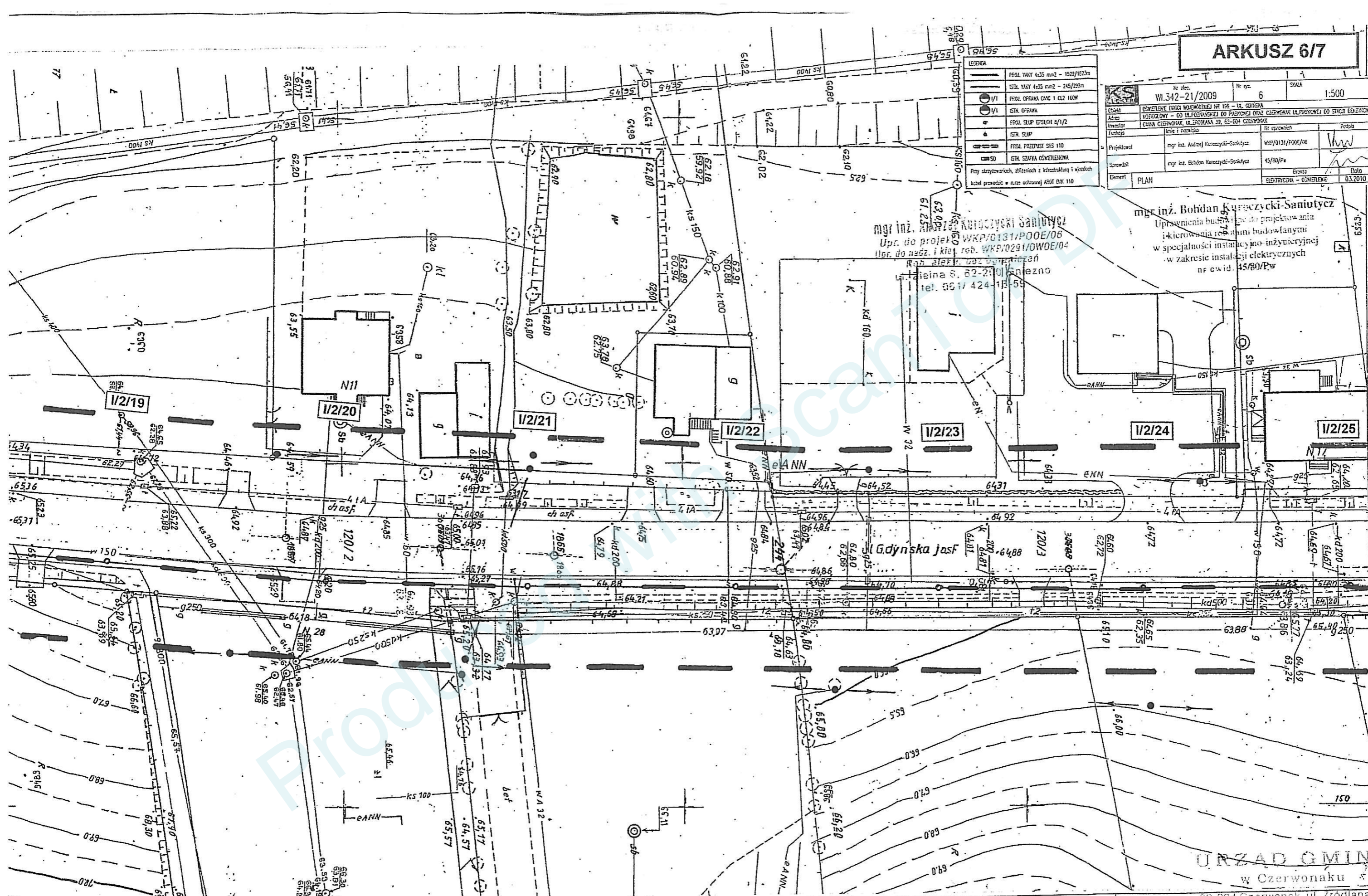
**URZĄD GMINY**  
w Czerwonaku  
62-004 Czerwonak, ul. Źródłana 39

Załącznik do decyzji w/wg 15511-01/10

Mr. ...  
Data: 13.01.2010

LEGENDA	
	PROG. WAKY 4x35 mm <sup>2</sup> - 1529/1023m
	ISTN. WAKY 4x35 mm <sup>2</sup> - 245/229m
	PROG. OPEKNA CMC 1 CL2 100W
	ISTN. OPEKNA
	PROG. SLUP EPSONA 5/1/2
	ISTN. SLUP
	PROG. PRZEZWIET SFS 110
	ISTN. SZAFKA OSWETLENIOWA
Przy skrzyżowaniach, skłóceniach z infrastrukturą i wjazdach kabel prowadzić w rurze ochronnej KR07 DAK 110	

Nr zlec. WI.342-21/2009		Nr rys. 6	SKALA 1:500
Objekt	OSWIELENIE OŚCIEŻNI WODOWNICZEJ NR 156 - UL. GARDNA		
Adres	NOZELONÓW - 62 UL. FORDYNSKIEJ DO PASZCZYKI OPAZ CZERWONAK UL. PASZCZYKI DO STACJI ELEKTRYCZNEJ		
Investor	OWAS CZERWONAK, UL. BISKUPA 13, 62-004 CZERWONAK		
Funkcja	Imię i nazwisko	Tit. uprawnień	Podpis
Projektant	mgr inż. Bohdan Kurczycki-Sanituytz	W59/0131/POOE/06	
Sprawdził	mgr inż. Bohdan Kurczycki-Sanituytz	45/80/Pw	
Element	PLAN	Strona	Data
		ELEKTRYCZNA - OSWIELENIE	03.2010



mgr inż. BOHDAN KURCZYCKI-SANITUJTZ  
 Upr. do projekt. WKP/0131/POOE/06  
 Upr. do nadz. i kier. reb. WKP/0291/OWOE/04  
 ul. Gdynska 6, 62-200 Gdynia  
 tel. 96 17 424 15 65

mgr inż. Bohdan Kurczycki-Sanituytz  
 Uprawnienia budowlane do projektowania i kierowania robotami budowlanymi w specjalności instalacyjno-inżynieryjnej w zakresie instalacji elektrycznych nr ewid. 45/80/Pw

DO ARK 7/7

URZĄD GMINY  
 w Czerwonaku  
 62-004 Czerwonak, ul. Źródłana 39

Załącznik do decyzji: WUG.5341.7  
 Nr 13  
 Data 13.08.2010

V/1/2	V/1/2	V/1/1	V/1/2	V/1/8	V/1/7	V/1/6	V/1/5	V/1/4	V/1/3	V/1/2	V/1/1	V/1/8	V/1/7	V/1/6	V/1/5	V/1/4	V/1/3	V/1/2	V/1/1	V/1/8	V/1/7	V/1/6	V/1/5	V/1/4	V/1/3	V/1/2	V/1/1	V/1/8	V/1/7	V/1/6	V/1/5	V/1/4	V/1/3	V/1/2	V/1/1
WAKY 4x35	WAKY 4x35	WAKY 4x35	WAKY 4x35	WAKY 4x35	WAKY 4x35	WAKY 4x35	WAKY 4x35	WAKY 4x35	WAKY 4x35	WAKY 4x35	WAKY 4x35	WAKY 4x35	WAKY 4x35	WAKY 4x35	WAKY 4x35	WAKY 4x35	WAKY 4x35	WAKY 4x35	WAKY 4x35	WAKY 4x35	WAKY 4x35	WAKY 4x35	WAKY 4x35	WAKY 4x35	WAKY 4x35	WAKY 4x35	WAKY 4x35	WAKY 4x35	WAKY 4x35	WAKY 4x35	WAKY 4x35	WAKY 4x35	WAKY 4x35		
32/38 m	30/35 m	28/34 m	32/38 m	30/35 m	29/35 m	31/37 m	30/35 m	32/38 m	23/35 m	21/33 m	33/39 m	31/37 m	30/35 m	29/35 m	31/37 m	33/39 m	25/31 m	25/31 m	23/29 m	34/40 m															





część GRAFICZNA DECYZJI  
O USTALENIU LOKALIZACJI INWESTYCJI CELU PUBLICZNEGO

SKALA 1:500

Projektowany przebieg inwestycji

mgr inż. arch. *Artosz Kasprzak*  
Uprawnienia budowlane do projektowania  
bez ograniczeń w specjalności architektonicznej  
nr ewid. W/35/2008

DO ARK 61

**MAPA ZASADNICZA**  
Skala 1:500

KERG : 106 - 39 / 2009  
Zam. 16257 / 2009  
Woj. wielkopolskie  
Powiat : poznański  
Gmina: Czerwonak  
Obręb: Koziegłowy  
Arkusz : 3  
Seksja: N1E1-24b,14d

Stan aktualny na dzień 07.08.2009 r.

Biurow Usług Geodezyjnych  
Krzysztof Wolny  
Geodeta uprawniony nr upr. 13726  
62 - 007 Biskupiec ul. Ślankowa 14



**STAROSTA POZNAŃSKI**  
Powiatowy Ośrodek Dokumentacji  
Geodezyjnej i Kartograficznej w  
Poznaniu

W obszarze oznaczonym linią ..... dokonano aktualizacji treści mapy zasadniczej. Dokumenty z pomiaru uzupełniającego przyjęto do zasobu w dniu .....  
i zewidencjonowano pod nr 106 - 39 / 2009  
Niniejsza mapa może służyć do celów projektowych  
Projektowane obiekty budowlane kryjące się pod powierzchnią  
budowę podlegają wyrejestrowaniu i inwentaryzacji  
powyższe prace wykonano przez jednostki uprawnione do  
wykonywania prac geodezyjnych.  
Poznań, dnia 07.08.2009 r.  
Starosta Powiatowy  
Poznań, dnia 07.08.2009 r. (imię i nazwisko, podpis, stanowisko, służbowe, osoby uprawnionej)

Nie wyklucza się istnienia w terenie innych  
nie wykazanych na niniejszej mapie urządzeń  
podziemnych, które nie były zgłoszone do  
inwentaryzacji lub o których brak jest  
informacji w istniejących branzowych.

URZĄD GMINY  
w Czerwonaku

62-004 Czerwonak, ul. Źródłana 39

Załącznik do decyzji WZG.450M.05/10

Nr 11

Data 13.08.2010

KUSZ 7

