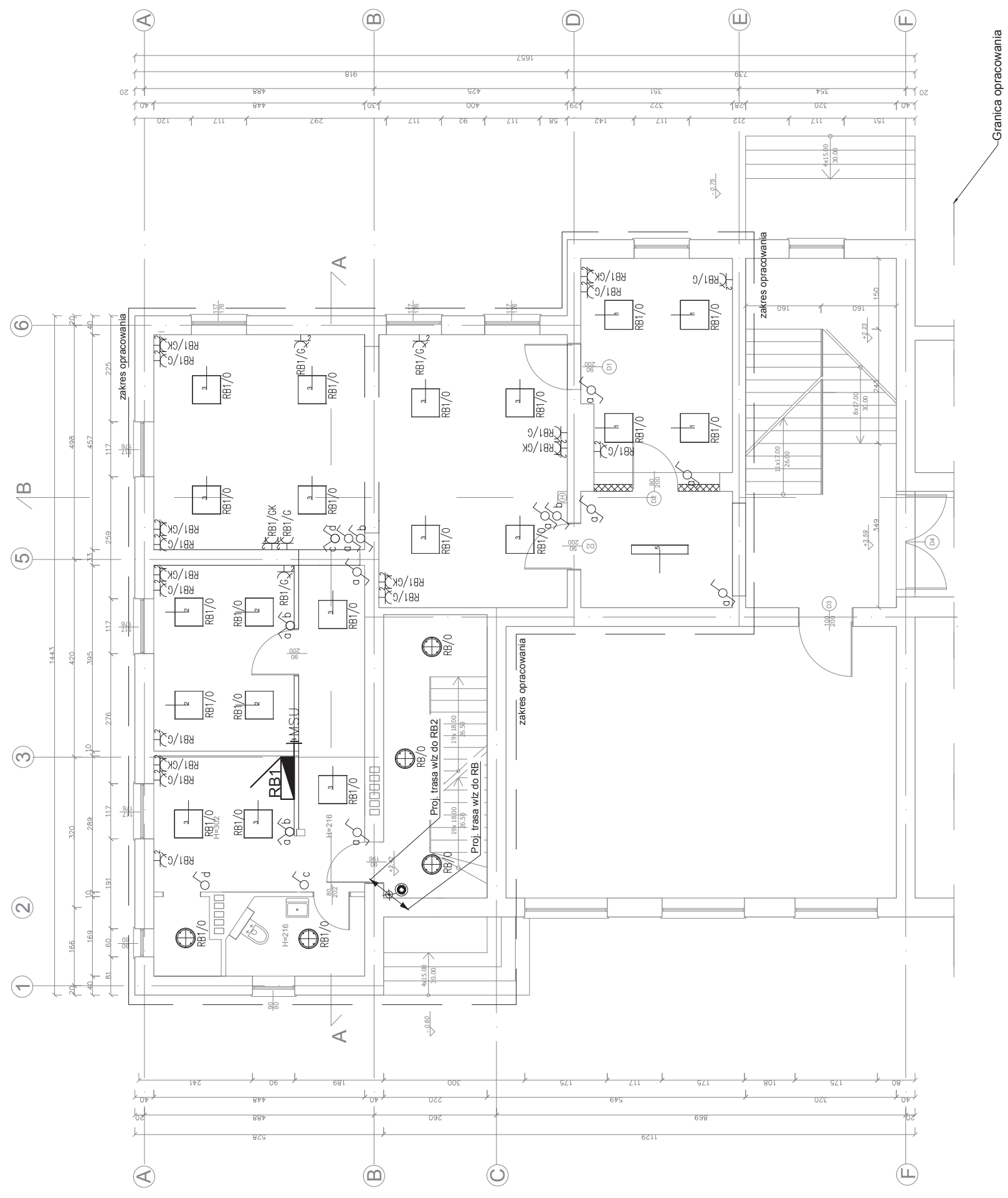
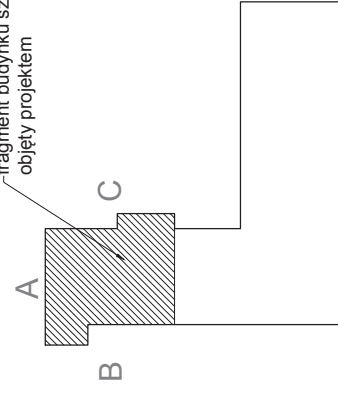


# RZUT PIĘTRA I

fragment budynku szkoły podstawowej  
objęty projektem



**LEGENDA:**

SYMBOL	OPIS
	oprawa rastrowa świetlnikowa PAR 4x18W
	oprawa rastrowa świetlnikowa PAR 3x24W
	oprawa rastrowa świetlnikowa PAR 4x14W
	oprawa rastrowa świetlnikowa PAR 2x35W
	oprawa rastrowa świetlnikowa PAR 2x25W
	oprawa oświetlenia typu plafon - rastrowa, 2x25W
	łącznik monostabilny 10AX, ~250V
	łącznik jednobiegunowy 10AX, ~250V
	łącznik uniwersalny 10AX, ~250V
	łącznik serwyjny 10AX, ~250V
	dwa gniazda gniazdo pojedyncze DATA 230V/16A 2P+PE
	dwa gniazda pojedyncze 2x 230V/16A 2P+PE
	gniazdo byzycoszczelne IP44 230V/16A 2P+PE
	rozdzielca elektryczna
	przyłącze 230V 2P+PE zostawic zapas przewodu potrzebny do podłączenia danego urządzenia
	miejsce na szynę uziemień

**UMIĘCZ:**

- Przewody elektryczne prowadzić pod tynkiem, w suficie podwieszonym lub w podłodze; stosować osprzęt podtynkowy.
- Podłączenie przewodów wykonane złączami typu WAGO tylko w gzybsach puszkach pod osprzętem.
- Łącznia montować na wysokości 1,2m; gniazda na wysokości 0,3m (jeżeli nie podano inaczej).
- Przewody w ścianach i suficie prowadzić w rurkach ochronnych, w podłodze w rurkach ochronnych.
- Szyby i ramki elementów instalacji elektrycznej umieszczać na płaskiej powierzchni.
- Wysokości w szkici korespondują z projekcją urządzeń będących dostawcami (kable, itp.).
- Ostatnią lokalizację i moc podłączanych urządzeń będących dostawcami (kable, itp.) podwykonawców potwierdzić na budowie. Podłączenie elektryczne wg DJR-ek urządzeń.

**BIURO USŁUG INWESTYCYJNYCH ANBERT**  
Izabela Stefańska  
ul. Południowa 44, Promnice

OBIEKT:	Zmiana sposobu użytkowania pomieszczeń mieszkalnych na pomieszczenia szkolne.
LOKALIZACJA:	Szkoła Podstawowa w Kicinie, ul. Gwarna 1
INWESTOR:	Urząd Gminy Czerwonak ul. Źródłana 39, 62-004 Czerwonak
OPRACOWANIE:	mgr inż. Andrzej Malinowski upr. bud. WKP/0386/POOE/12
SPRAWDZAJĄCY:	mgr inż. Piotr Walerczyk upr. bud. WKP/0313/PW0E/07
BRANŻA:	IE
PROJEKT BUDOWLANY	DATA: MARZEC 2013
SKALA:	1:100
NR RYS.:	NR 10