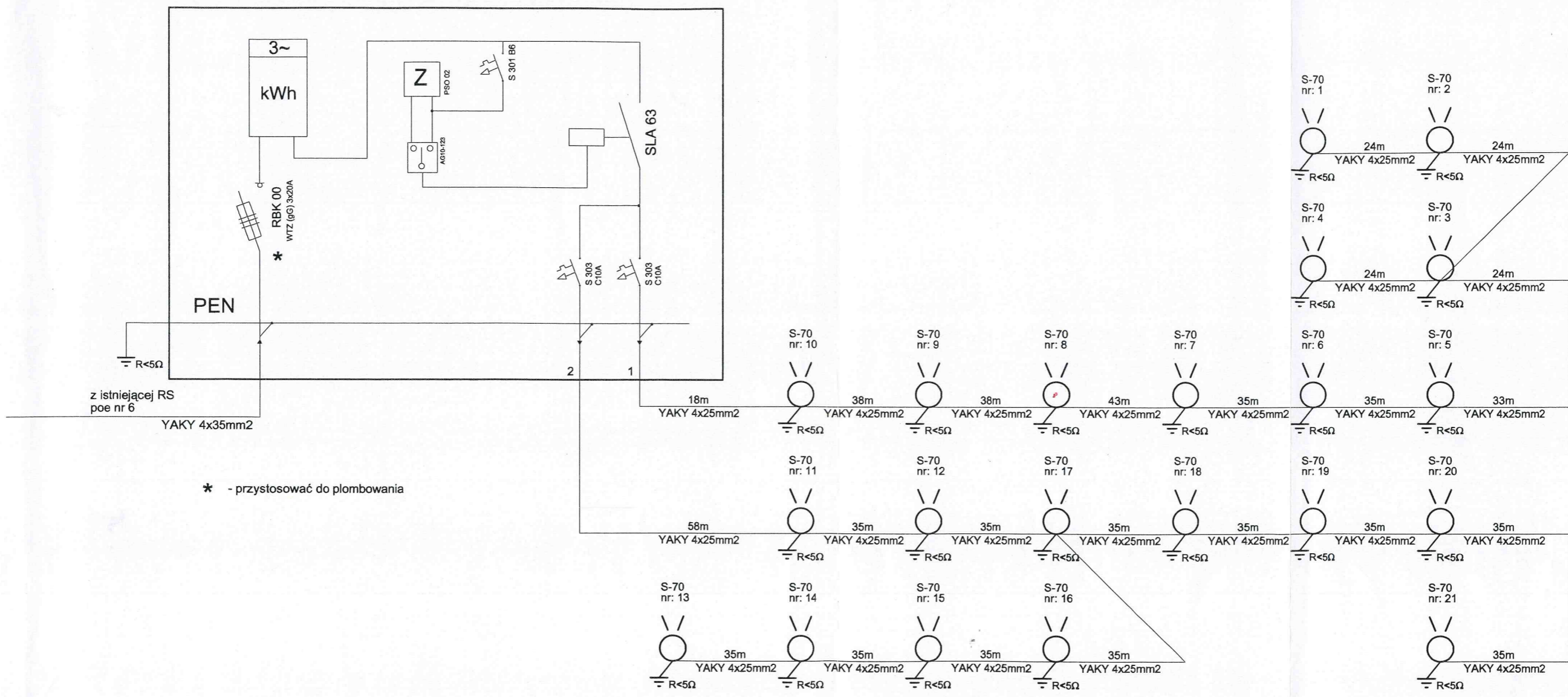



SO - ul. Wiśniowa - Czereśniowa



* - przystosować do plombowania

ul. Chabrowa 20 62-002 Suchy Las tel./fax. (0) 61 652 21 65	 KOMPLEKSOWE USŁUGI ELEKTRYCZNE	DATA: wrzesień 2010
		SKALA: 1:500
INWESTOR	Gmina Czerwonak, ul. Źródłana 39, 62-004 Czerwonak	NR INW.: 47-10
OBIEKT	DROGA GMINNA - ul. Wiśniowa - Czereśniowa	BRANŻA: EL
TEMAT	OSWIETLENIE DROGI GMINNEJ - MAPA SYTUACYJNA	NR RYS.
PROJEKTOWAŁ	inż. Wojciech Niedzielski nr upr. bud. 405/Pw/87	
OPRACOWAŁ	mgr inż. Jarosław Niedzielski nr upr. bud. 148/Pw/94 mgr inż. Tomasz Kuliński	
SPRAWDZIŁ	inż. Władysław Sz wajca nr upr. bud. 246/73/Pm	

inż. Wojciech Niedzielski
upr. bud. 405/87/Pw
członek OIIB nr WKP/IE/3485