







LEGENDA

-  Granica pasa drogowego drogi powiatowej nr 2407P
-  Działki objęte inwestycją
-  Granice działek ewidencyjnych w rejonie inwestycji

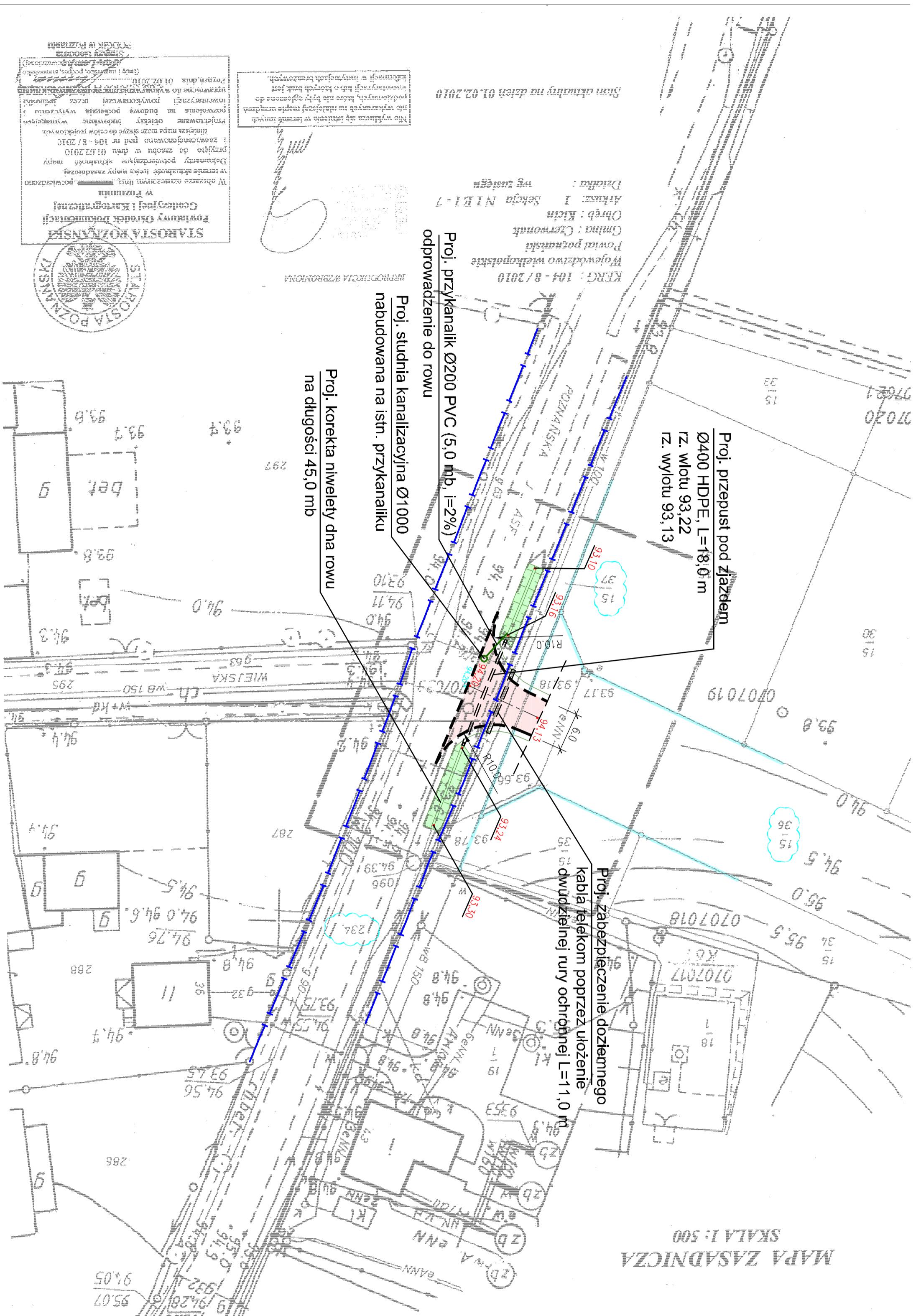
-  Proj. nawierzchnia zjazdu (gr. kostki: 8 cm)
-  Proj. korekta niwelety rowu

 Proj. opornik betonowy 12x25 cm (zatopiony)

 Rzędne projektowane

 Rzędne istniejące (wg pomiaru uzupełniającego)

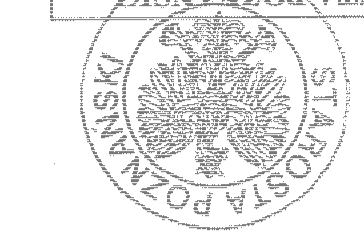
MAPA ZASADNICZA
SKALA 1:500



Stan aktualny na dzień 01.02.2010
 Wzrost: 104-8/2010
 Powiat poznański
 Gmina: Czerwonak
 Obręb: Kicin
 Arkusz: I Sekcja N1E1-7
 Działka: wg załącznika

Wzrost: 104-8/2010
 Powiat poznański
 Gmina: Czerwonak
 Obręb: Kicin
 Arkusz: I Sekcja N1E1-7
 Działka: wg załącznika

Starosta Poznański
 Powiatowy Ośrodek Dokumentacji
 Geodezyjnej i Kartograficznej
 w Poznaniu
 W obszarze oznaczonym linią... potwierdzono
 Deklarację potwierdzającą aktualność mapy
 przyjęto do zjazdu w dniu 01.02.2010
 i zamierzonego pod nr 104-8/2010
 Projektowane obiekty budowlane wymagają
 pozwolenia na budowę podlegają wytyczeniu
 inwentaryzacji powykonawczej przez
 inżyniera do wykonania w terminie
 Poznani, dnia 01.02.2010
 (Imię i nazwisko, podpis, stanowisko)
 Stanisław Leosaga
 Pełnomocnik w Poznaniu



Investor	Urząd Gminy Czerwonak adres: 62-004 Czerwonak, ul. Zróżniana 39		
Stadium	PROJEKT BUDOWLANY		
Temat	Budowa zjazdu z drogi powiatowej (ul. Poznańska w Kicinie) na działkę nr 15/36 wydzieloną pod drogę gminną klasy L		
Rysunek	Plan sytuacyjny		Skala 1:500
	Imię i nazwisko	nr uprawnień projektowych	Podpis
Projektant (branża drogowa)	mgr inż. Piotr Siryżewski	WKP/0097/POOD/04	
EGZ. NR	data: Kwiecień 2010	nr umowy:	RYS. NR 1