

* przystosować do plombowania

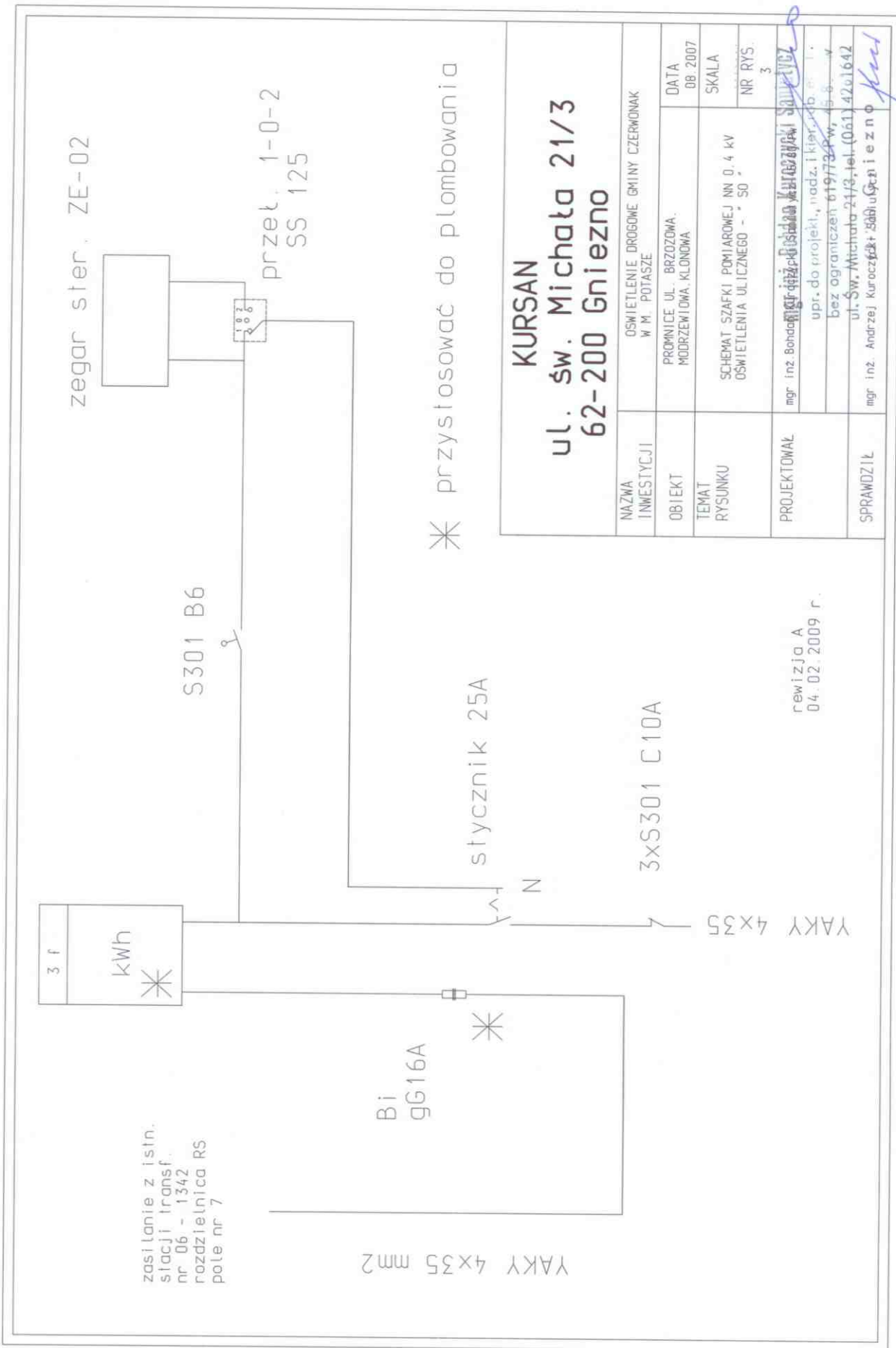
KURSAN ul. św. Michała 21/3 62-200 Gniezno	
NAZWA INWESTYCJI	OSWIECLENIE DROGOWE GMINY CZERWONAK W M. POTASZE
OBIEKT	PROMIENIE UL. BRZOSOWA, MODRZEWIOWA, KLONOWA
TEMAT RYSUNKU	SCHEMAT SZAFKI POMIAROWEJ NN 0,4 kV OSWIECLENIA ULICZNEGO - * 50
PROJEKTOWAŁ	mgr inż. Bohdan Kuroczycki Sanitulec mgr inż. Kuroczycki Sanitulec-45/80/Pw upr. do projekt. techn. 1122/01/02
SPRAWDZIŁ	mgr inż. Andrzej Kuroczycki Sanitulec
DATA	08.2007
SKALA	NR RYS.
NR RYS.	62-200 Gniezno

rewizja A
04.02.2009 r.

Uwaga: przystosować do zamknięcia na Zamek Kierunek

Projekt uzgodnia się pod względem zgodności z warunkami technicznymi z dnia 06-02-2009 r. z późniejszymi zmianami/ oraz pod względem rozwiąz technicznych z zaleceniami podmiotu wykonawcy

09.02.2009
 Rejon Dystrykcji Gniezno
 Dział Zarządzania Dystrybucją Kierownik
 Marian Rejzankowski



zegar ster. ZE-02

zasilanie z istn. stacji transf. nr 06 - 1342 rozdzielnica RS pole nr 7

S301 B6

przet. 1-0-2
SS 125

YAKY 4x35 mm2

Bi GG16A

stycznik 25A

3xS301 C10A

* przystosować do plombowania

<p>KURSAN ul. św. Michała 21/3 62-200 Gniezno</p>	
<p>NAZWA INWESTYCJI OSWIETLENIE DROGOWE GMINY CZERWONAK W M. POTASZE</p>	<p>DATA 08.2007</p>
<p>OBIEKT PROMIENIE UL. BRZOSOWA, MODRZEJOWA, KLONOWA</p>	<p>SKALA</p>
<p>TEMAT RYSUNKU SCHEMAT SZAFKI POMIAROWEJ NN 0,4 kV OSWIETLENIA ULICZNEGO - " 50 "</p>	<p>NR RYS. 3</p>
<p>PROJEKTOWAŁ mgr inż. Bohdan <i>[Signature]</i></p>	<p>upr. do projekt., nadz. i kier. rob. budowl. bez ograniczeń 619773P w, 61-6-4 ul. Św. Michała 21/3, tel. (061) 4201642</p>
<p>SPRAWDZIŁ mgr inż. Andrzej Kuracz <i>[Signature]</i></p>	<p>04.02.2009 r.</p>