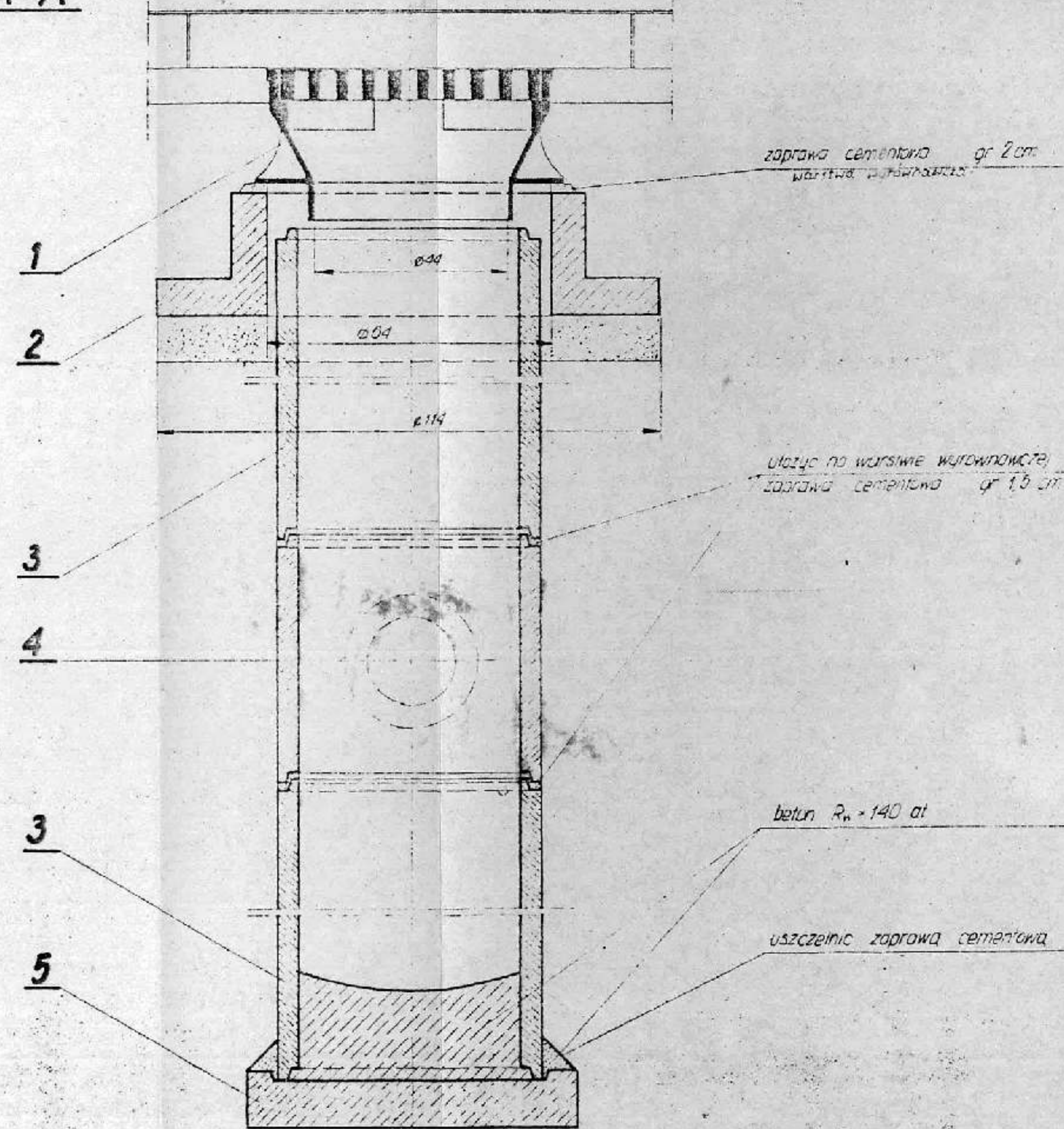
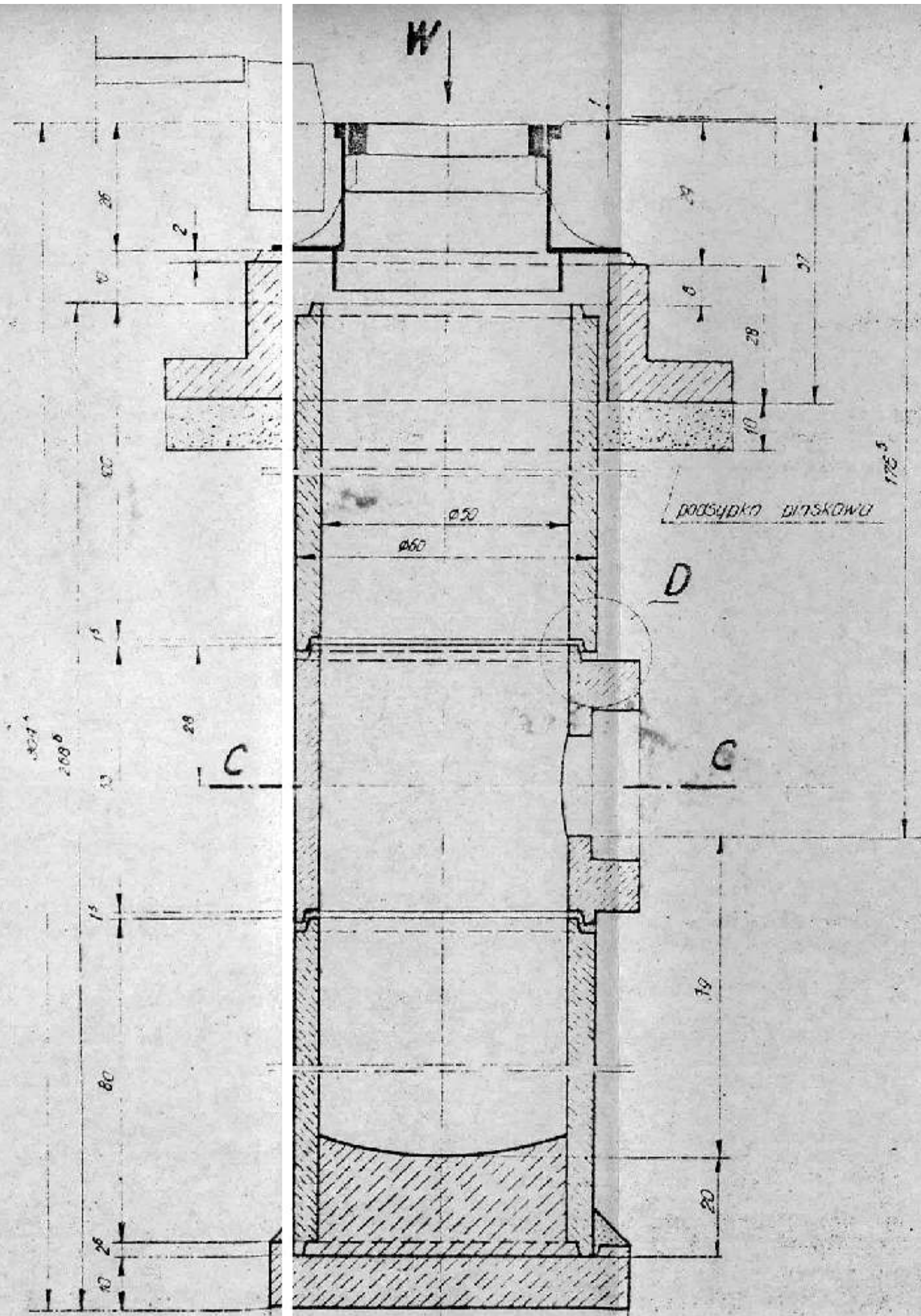


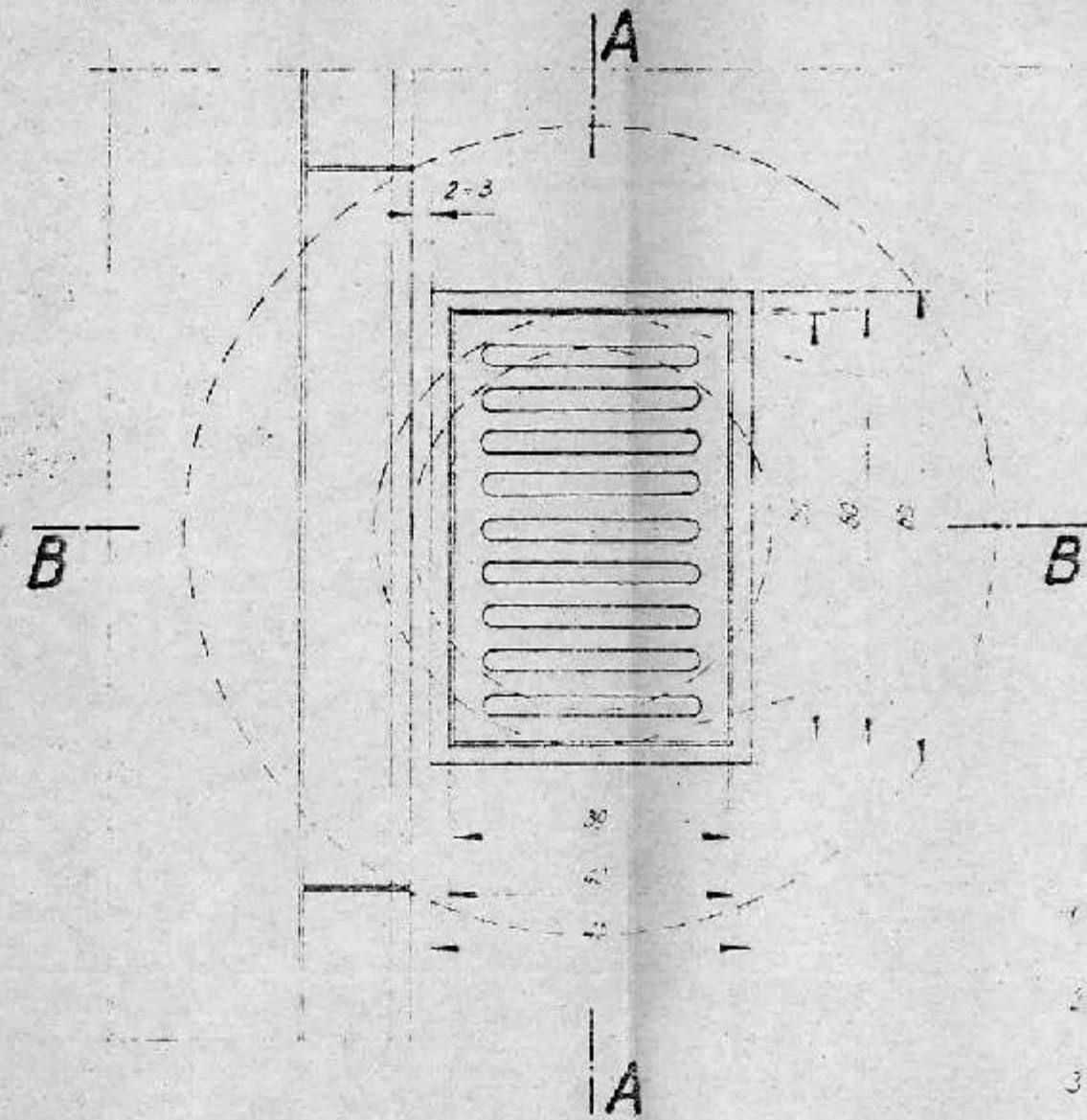
A-A



B-B



WIDOK W

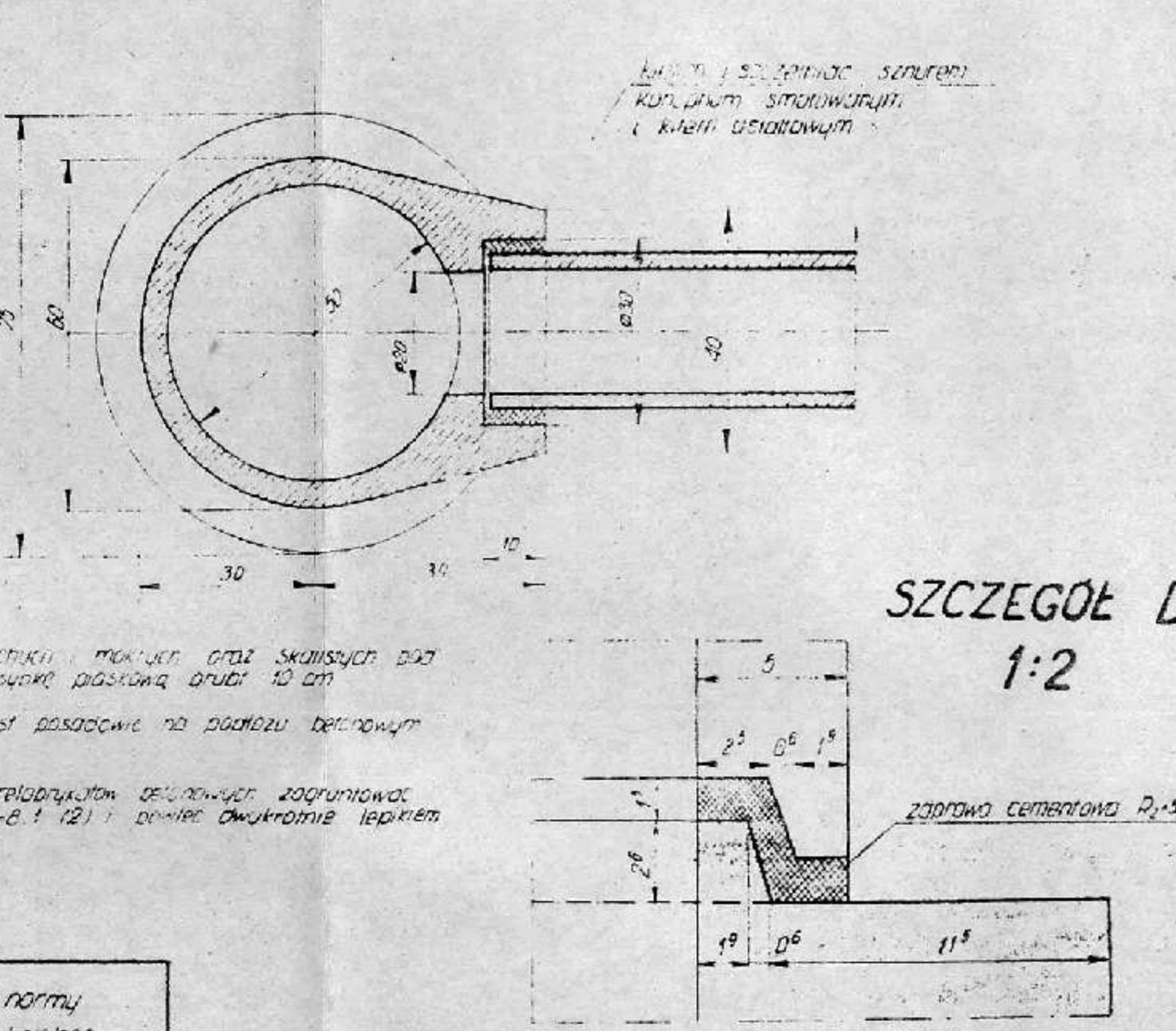


1. W gruntach spoistych i mokrych oraz skalistych pod areną wpustu użyć podkładki płaskową grub. 10 cm
2. W gruntach mokrych wpust pasadowe na podłożu betonowym - 4x30 cm, grub. 7 cm
3. Zewnętrzne powierzchnie obrzeży wpustu zabezpieczyć zaprawą cementową rozkładem asfaltowym KB1-B.1.12) i pokryć dwukrotnie lepkiem asfaltowym KB1-B.1.5 (3).

WYKAZ ELEMENTÓW

Nr	Nazwa elementu	Materiał	Ilość szt.	Ciepota kG	nr normy nr katalogowy
1	Skrzynka wpustu deszczowego uliczny	żeliwo	1	190	PN 5714-74081 KB1-22.2.2.3
2	pierszeń oddziwiający PC-114	żeliwo	1	230	element typowy KB1-38.4.3.1 1-70
3	rura ø 50 cm	beton	2	414	BN-671674d-08 element typowy
4	krąg z wylotem KW-50		1	153	element typowy KB1-38.4.3.1 3-70
5	płyta fundamentowa F-75		1	112	

C-C



BIURO PROJEKTÓW BUDOWNICTWA KOMUNALNEGO W WARSZAWIE

Pracownia TS-2	Obiekt: TYPOWE WPUSY DESZCZOWE	Wz-3173
	Stadium i rodzaj pracy: techniczny - robocze	Skala: 1:10
	Wpust uliczny	typ: WU-II A
Bi. projektant: mgr inż. K. Aleksandrowicz	Opisłownik: mgr inż. J. Karolicki	Kier. Pracowni: mgr inż. C. Trzeciak
		Data: 11.1971

Uzgodzono: