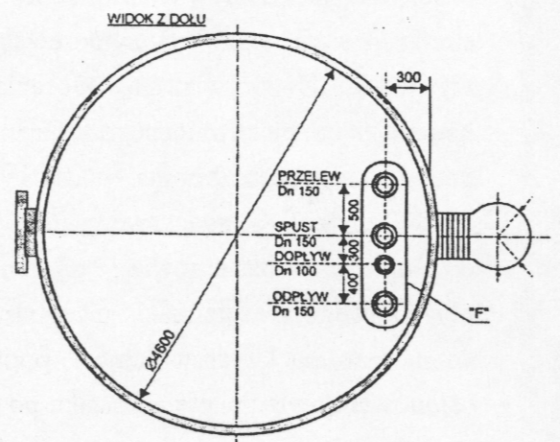
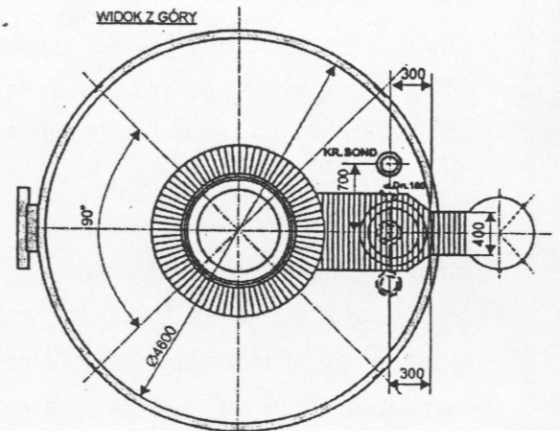
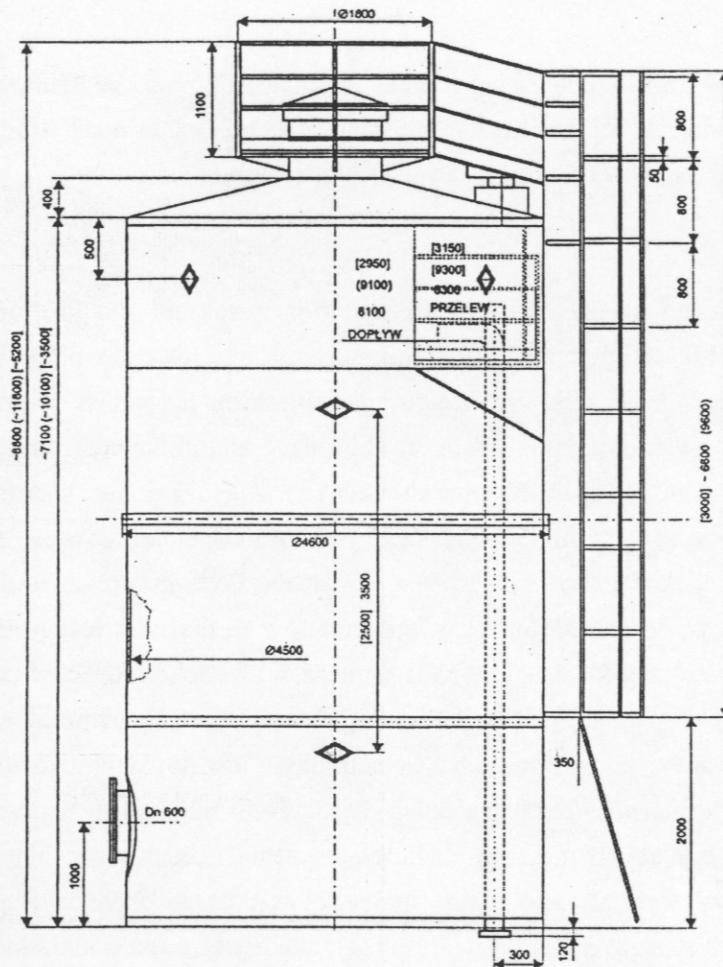




## ZBIORNIK WODY V=100; (150); [50] m<sup>3</sup>



**Uwaga:** Izolowanie zbiornika wykonuje zamawiający wg indywidualnego projektu, uwzględniającego warunki i miejsca posadowionego zbiornika po jego ustawieniu na fundamencie (PRODWODROL-SULECHÓW S.A. może wykonać izolację termiczną zbiornika na życzenie klienta). Walcowa część zbiornika w strefie dolnej i górnej posiada uchwyty transportowe służące do podnoszenia zbiornika w pozycji poziomej (załadunek i wyładunek) oraz pionowej (montaż).

**OBIEKT:** Rozbudowa stacji uzdatniania wody w Kicinie /dz. Nr 19/1/ polegająca na dobudowie 2 zbiorników wyrównawczych Nr 3 i 4 o pojemności V=100m<sup>3</sup> wraz z rurociągami technologicznymi.

Przedmiotem działania spółki jest:

- Produkcja zbiorników ciśnieniowych i bezcisnieniowych do magazynowania wody pitnej lub innych mediów,
- Produkcja urządzeń służących zaopatrzeniu w i oczyszczaniu ścieków,
- Sprzedaż złóż filtracyjnych i lekkiej armatury SUW,
- Wytwarzanie wyrobów i świadczenie usług związa z przemysłem maszynowym i metalowym.

<b>TEMAT</b>			
<b>ADRES</b>		Kicin ul. Poznańska 43 Gm. Czerwonak	
<b>INWESTOR</b>		Urząd Gminy Czerwonak	
<b>BRANŻA</b>	Inst. Sanit.+ cz. konstruk.	<b>STADIUM</b>	Proj. budowl.
<b>TYTUŁ RYSUNKU:</b> Zbiornik wody V=100m <sup>3</sup>			
rysunek szczegółowy		<b>DATA</b>	
<b>PROJEKTOWAŁ</b>	inż. W. Romańczyk	11.2007	
<b>KREŚLIŁ</b>		<b>NR RYS.</b>	
<b>SPRAWDZIŁ</b>		2	