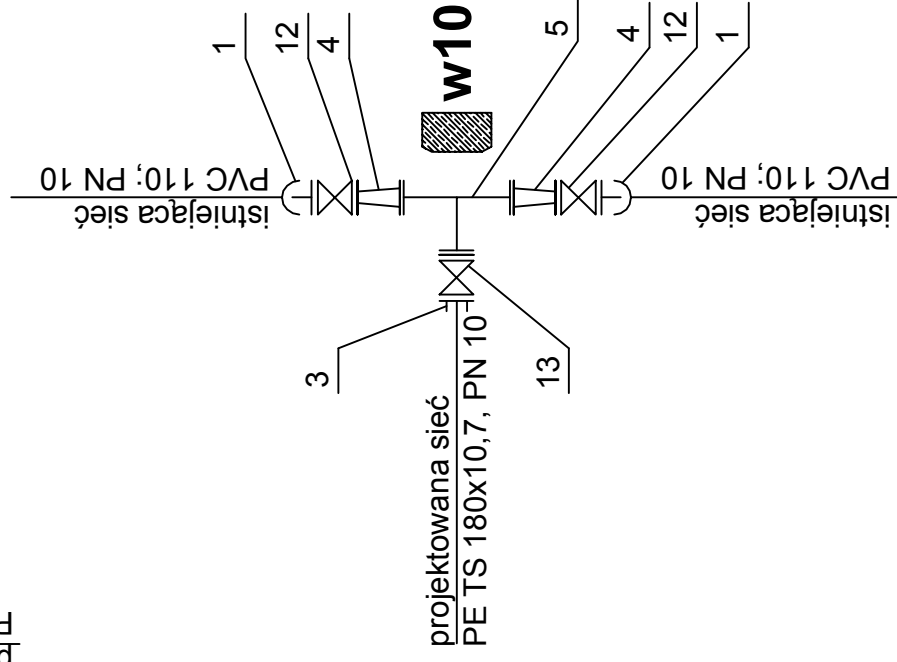
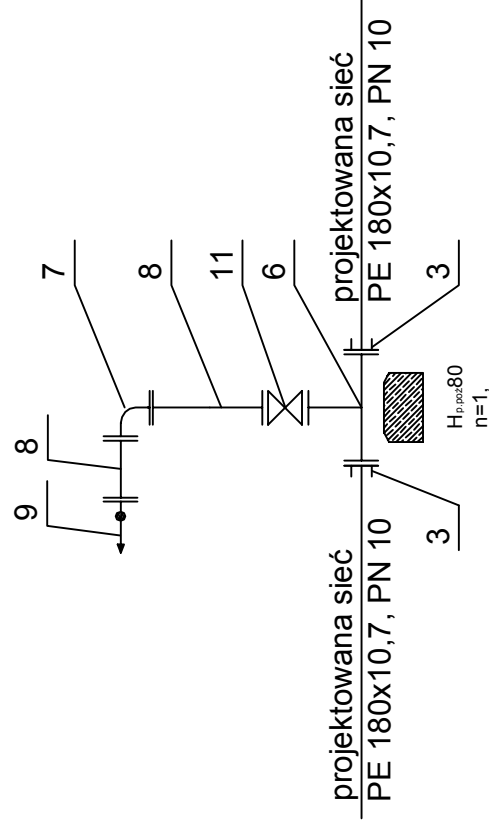
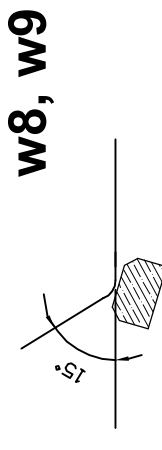
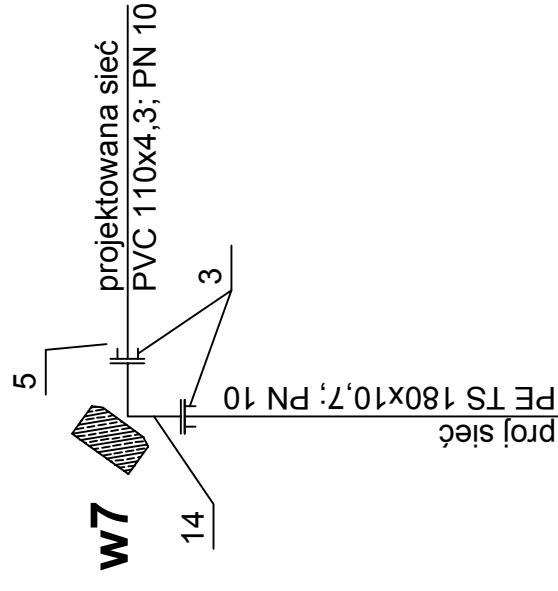
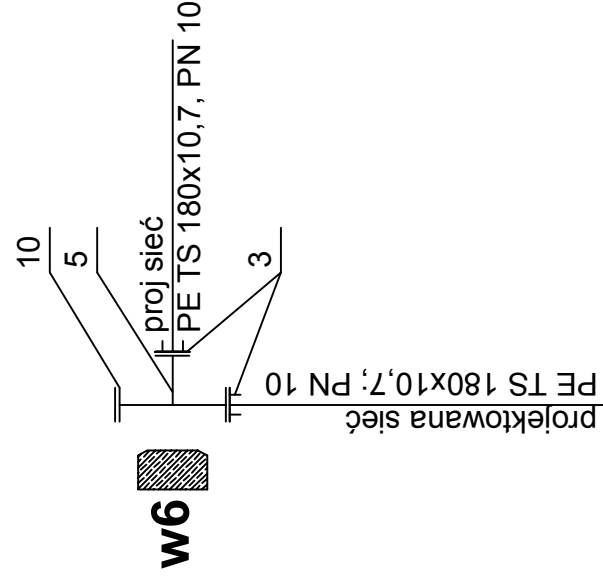
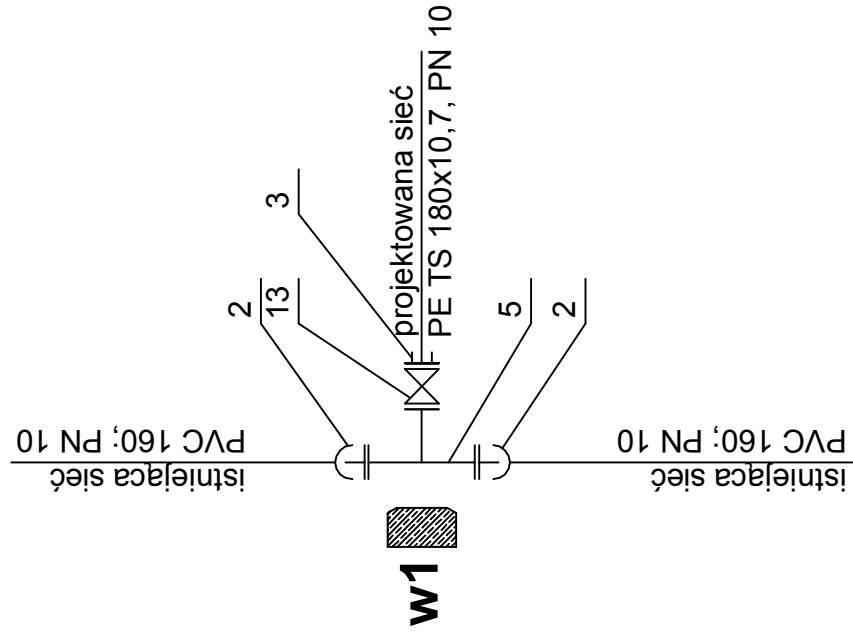


# Schemat montażowy węzłów



Nr	Rodzaj armatury	jedn.	ilość
1.	Króciec FW DN 100	szt.	2
2.	Króciec FW DN 150	szt.	2
3.	Tuleja kohnierzowa PE / żelwo 180/150	szt.	14
4.	Zwężka dwukohnierzowa FFR 150/100	szt.	2
5.	Trójnik kohnierzowy DN 150/150	szt.	3
6.	Trójnik kohnierzowy DN 150/80	szt.	4
7.	Kolano dwukohnierzowe ze stopką N DN80	szt.	4
8.	Króciec dwukohnierzowy FF DN 80x300	szt.	8
9.	Hydrant nadziemny DN80, PN 10	szt.	4
10.	Kohnierz ślepy X, DN 150	szt.	1
11.	Zasuwa, DN 80	szt.	4
12.	Zasuwa, DN 100	szt.	2
13.	Zasuwa, DN 150	szt.	2
14.	Kolano 90°, DN 150	szt.	1

Zadanie inwestycyjne: <b>PROJEKT SIECI WODOCIĄGOWEJ</b> PE TS 180, PN 10		Adres obiektu: Kiciń, gm. Czerwonak		Data: 27.09.2010 r.		Podpis:	
Pracował: mgr inż M. Gdowska		mgr inż M. Romaniuk		27.09.2010 r.		401/77/Pw	
projektował: mgr inż M. Gdowska		330/83/Pw		27.09.2010 r.		330/83/Pw	
treść rys.:		Schemat montażowy węzłów		Skala:		Nr rys.:	
						3	

**MELIOPAZ**  
PRZEDSIĘBIORSTWO INŻYNIERYJNO - BUDOWLANE